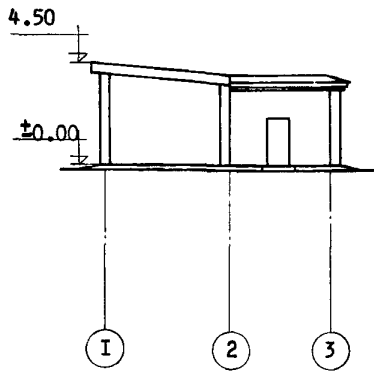
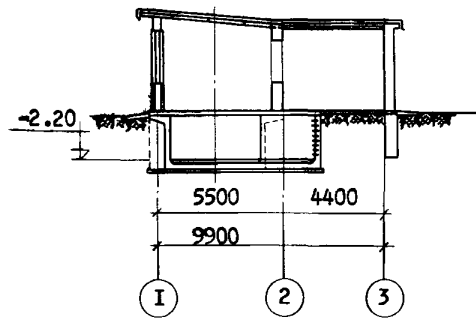
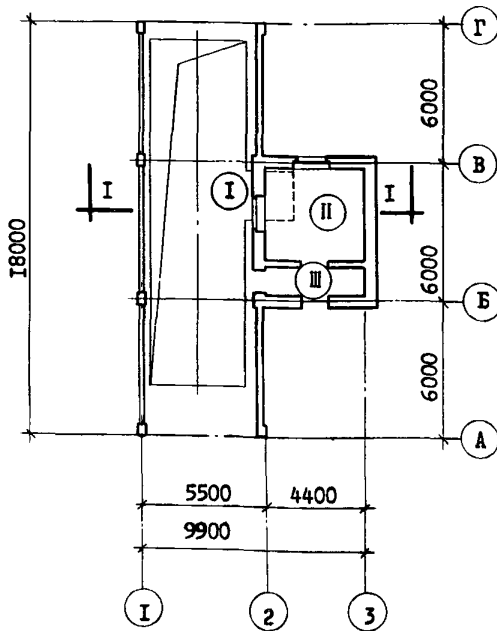
	<b>АВТОМОБИЛЬНЫЕ ВЕСЫ ГРУЗОПОДЪЕМНОСТЬЮ 60 ТОНН НА ОДИН ПРОЕЗД</b>	<b>ПАСПОРТ ТИПОВОЙ ПРОЕКТ № 416-7-94</b> УДК. 681.26:629:113/.114
<b>ЧАСТЬ</b>  <b>2</b> Раздел 4 Группа 416-7	Область применения - районы с обычными геологическими условиями. Расчетная температура наружного воздуха - 20°; -30° / основное решение/; - 40°С Нормативная снеговая нагрузка - 150 кг/м <sup>2</sup> Нормативный скоростной напор ветра - 45 кг/м <sup>2</sup> Степень огнестойкости - II Степень долговечности - II Класс здания - II	Разработан "Госнисиб-промэвпроект" Новосибирск, 7, Фабричная, 4  Утвержден и введен в действие Министерством заготовок СССР с 1.УИ-72г. приказ № 123 от 17.У.-72г.



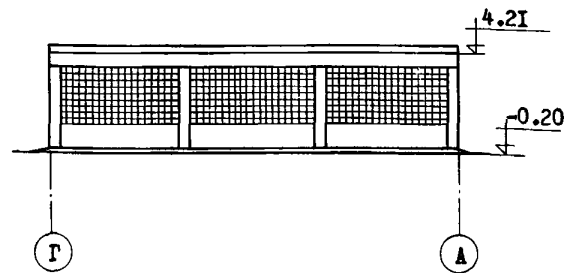
ФАСАД В ОСЯХ I-3



РАЗРЕЗ



ПЛАН



ФАСАД В ОСЯХ Г-А

## ЭКСПЛИКАЦИЯ

I. Навес	- 178 м <sup>2</sup>
II. Будка весовщика	- 18,4 "
III. Тамбур	- 5,3 "

### ОСНОВНЫЕ ПОКАЗАТЕЛИ ОБЪЕМ :

строительный м<sup>3</sup> 746  
в том числе:  
подземной части " 190

#### ПЛОЩАДЬ:

застройки м<sup>2</sup> 135  
полезная " 112,7  
рабочая " 107,4

#### РАСХОД МАТЕРИАЛОВ:

цемента т 26,16  
стали " 6,27  
железобетона м<sup>3</sup> 71,86  
в том числе:  
сборного " 13,60  
лесоматериалов " 11,18  
кирпича тыс. шт 27,19

#### СМЕТНАЯ СТОИМОСТЬ:

общая тыс. руб. 28,07  
строительно-  
монтажных работ " 13,26  
оборудования " 14,81

#### ТРУДОВЫЕ ЗАТРАТЫ:

на здание чел-дн 341,08  
на 1 м<sup>3</sup> здания " 0,457

#### ЭКСПЛУАТАЦИОННЫЕ ПОКАЗАТЕЛИ:

расход тепла ккал/час 10320  
в том числе:  
на отопление " 10320  
потребная мощность  
электроэнергии квт 11,7

### СТРОИТЕЛЬНЫЕ КОНСТРУКЦИИ:

фундаменты - монолитные железобетонные,  
сборные железобетонные балки,  
серии КЭ-01-23 в.1,  
типоразмеров -2

колонны - кирпичные

прогоны - сборные железобетонные, серии  
ИИ-03-02 ал. 108,  
типоразмеров -1

стены - кирпичные

перегородки - кирпичные

покрытие - из сборных железобетонных плит,  
серии ПК-01-III, ИИ-03-02,  
ал. 23-64, типоразмеров -3

кровля - рулонная из 4-х слоев руберой-  
да с защитным слоем гравия,  
невентилируемая

полы - деревянные, цементные

окна - деревянные, ГОСТ 12506-67,  
типоразмеров -2  
стеклоблоки, ГОСТ 9272-68

двери - деревянные, ГОСТ 14624-69,  
типоразмеров -2

отделка наруж-  
ная - кирпичная кладка с расшивкой  
швов

отделка внутрен-  
няя - штукатурка, покраска

наибольший вес  
конструкции - 2,06 т - плита покрытия

#### ИНЖЕНЕРНОЕ ОБОРУДОВАНИЕ:

отопление - электрическое

электроснабжение - от внешних электросетей,  
напряжение 380/220в

слаботочные  
устройства - телефонизация, пожарная сигна-  
лизация, электроосвещение,  
радиофикация.

### ДОПОЛНИТЕЛЬНЫЕ ДАННЫЕ

Сметная стоимость строительства подсчитана по нормам и ценам,  
установленным с 1.1.1969г.

#### СОСТАВ ПРОЕКТА

Альбом I - Архитектурно-строительная и электротехническая части  
Альбом II - Сметы.

Объем проектных материалов II 2 форматок

Проект распространяет: Новосибирский филиал ЦИТИ  
630051, Новосибирск, 51, пр. Дзержинского, 81

Инв. №  
Проект. № 029737