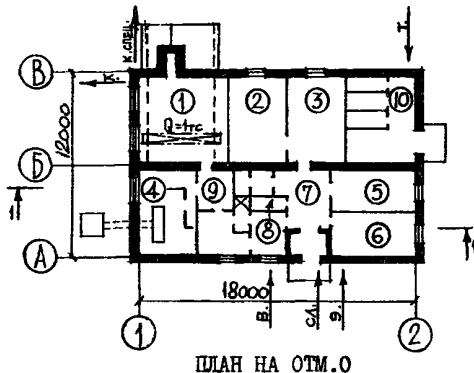
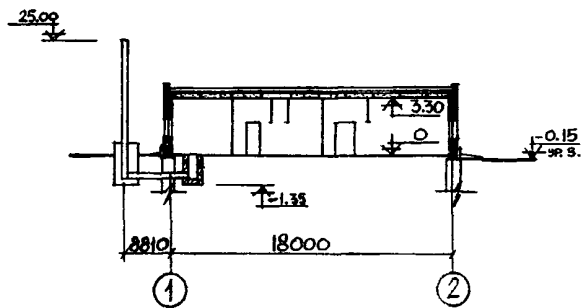
	МАЛОГАБАРИТНАЯ ЛАБОРАТОРИЯ ДЛЯ РАБОТЫ С РАДИОАКТИВНЫМИ ВЕЩЕСТВАМИ. ТИП П	ПАСПОРТ ТИПОВОЙ ПРОЕКТ № 416-2-29 УДК. 727.57
	ЧАСТЬ 2 Раздел 4 Группа 416-2	Область применения - районы с обычными геологическими условиями с расчетной температурой наружного воздуха - 30°C Нормативная снеговая нагрузка - 100 кг/м ² Нормативный скоростной напор ветра - 27 кг/м ² Класс здания - П Степень огнестойкости - П Степень долговечности - П



ПЛАН НА ОТМ.0



РАЗРЕЗ I-I

ЭКСПЛИКАЦИЯ

1. Хранилище	33,0 м ²	6. Кабинет начальника	18,0 м ²
2. Операторская	22,4 "	7. Коридор	9,3 "
3. Лаборатория химическая	20,2 "	8. Кладовая	5,1 "
4. Венткамера вытяжная	22,4 "	9. Саншлюс	25,8 "
5. Измерительная	15,0 "	10. Венткамера приточная	21,3 "

ОПИСАНИЕ ТЕХНОЛОГИЧЕСКОГО ПРОЦЕССА

Лаборатория предназначена для проведения несложных химических работ с гамма-бета-альфа-радиоактивными веществами, различной номенклатуры, включая эманлирующие, а также для хранения и расфасовки радиоактивных веществ, временного хранения радиоактивных отходов.

Гамма-активные вещества хранятся в приемках хранилища, перекрывааемых съемными защитными плитами. Установка защитных плит, подъем и опускание в приемок контейнеров производится с помощью электрического крана грузоподъемностью I тс.

Бета-альфа-активные вещества хранятся в незащитных сейфах /С/.

Для расфасовки и работы с гамма-активными веществами предусмотрен бокс /ИШЗ-100 Фп/, а для работы с альфа- и бета-активными веществами предусмотрен бокс с резиновыми перчатками /БК-НЖ/.

Для проведения подготовительных работ используются: вытяжной шкаф /ШЗ-НЖ/, стол лабораторный /СТЛ-2М/, щит для коммуникаций /ИО104/.

Проектом предусматривается осуществление ряда мероприятий по радиационной безопасности обслуживающего персонала в соответствии с требованиями действующих санитарных правил № 333-60, дозиметрический контроль, герметичное оборудование и т.д.

ПРОИЗВОДСТВЕННАЯ ПРОГРАММА

ПОТРЕБНОСТЬ В РЕСУРСАХ

Максимальное количество радиоактивных веществ в открытом виде	- 100 кюри	Установленная мощность токоприемников	квт	35
Упаковочных комплектов	- 20 шт.	Головой расход воды	м ³	709,87

РЕЖИМ РАБОТЫ И ШТАТЫ

Количество смен	смена/сутки	I	Продолжительность смены	час	7,2
Число рабочих дней в году		253	Общее число трудящихся в т.ч. рабочих		4 2

ОСНОВНЫЕ ПОКАЗАТЕЛИ

ОБЪЕМ		
строительный	м3	989,0
в т.ч. встроенных /бытовых помещений/	"	95,4

ПЛОЩАДЬ		
застройки	м2	240,0
полезная	"	190,5
встроенных /бытовых/ помещений	"	28,9
рабочих	"	161,6

РАСХОД МАТЕРИАЛОВ		
цемента	т	57,3
стали	"	6,4
железобетона	м3	202,8
в т.ч. сборного	"	93,2
лесоматериалов	"	1,6
кирпича	тыс. шт.	62,0

СМЕТНАЯ СТОИМОСТЬ		
общая	тыс. руб.	107,7
строительно-монтажных работ	"	35,4
оборудования	"	75,3
I м3 здания	руб.	35,8
I м2 рабочей площади	"	216,0

ТРУДОВЫЕ ЗАТРАТЫ		
на здание	ч-д	1034,6
на I м3 здания	"	1,0

ЭКСПЛУАТАЦИОННЫЕ ПОКАЗАТЕЛИ		
расход воды	м3/сут.	2,79
расход тепла	ккал/час	137.550
в т.ч. на отопление	"	22.550
на вентиляцию	"	63.000
на горячее водоснабжение	"	52.000
потребная мощность электроэнергии	квт	18

СТРОИТЕЛЬНЫЕ КОНСТРУКЦИИ

фундаменты	- сборные железобетонные и бетонные по сериям I.II2-I, выпуск I и I.II6-I, выпуск I, типоразмеров - 5
стены	- из кирпича глиняного обыкновенного по ГОСТ 530-71
перегородки	- из глиняного кирпича
покрытие	- сборные железобетонные плиты по серии III-03-02, альбом 23-64, типоразмеров - I
кровля	- плоская, рулонная 4-х слойная с внутренним водосток, утеплитель - пенобетон $\gamma_{об} = 500 \text{ кг/м}^3$
полы	- из поливинилхлоридного пластика, алкидного линолеума и керамической плитки
окна	- деревянные по ГОСТ II2I4-65, типоразмеров - I, блоки стеклянные пустотелые по ГОСТ 9272-66
двери	- деревянные по ГОСТ 6629-64, типоразмеров - 3
отделка наружная	- кирпичная кладка с расшивкой швов
отделка внутренняя	- покраска масляными и клеевыми красками, побелка, панель из глазурированной плитки на высоту 2 м
наибольший вес конструкции	- плита 2,06 т

ИНЖЕНЕРНОЕ ОБОРУДОВАНИЕ

водопровод	- объединенный: хозяйственно-производственный. Напор - 15 м
канализация	- хозяйственная, внутренние водостоки, спецканализация
отопление	- водяное, с параметрами 95-70°C
вентиляция	- приточно-вытяжная механическая, кратность обмена - 4,65
горячее водоснабжение	- вода 65-70°C - от сети горячего водоснабжения объекта, температура воды поддерживается смесителем ТРЖ-0ПГРЭС
электроснабжение	- от местных низковольтных сетей переменного тока напряжением 380-220 в.
слаботочные устройства	- административно-хоз. телеф. связь, радификация, электрочасофикация, охранная сигнализация
кран	- подвесной электрический ГОСТ 7890-67 $Q = 1 \text{ тс}$
таль	- электрическая ТЭI-5II $Q = 1 \text{ тс}$

ДОПОЛНИТЕЛЬНЫЕ ДАННЫЕ

Сметная стоимость определена в нормах и ценах, введенных с I/I-1969 г.
Бытовые помещения разработаны в соответствии со СНиП П-М.3-68.

СОСТАВ ПРОЕКТА

Альбом I - Технологическая часть	Альбом IV - Электротехническая часть, связь и сигнализация
Альбом II - Архитектурно-строительная часть	Альбом V - Сметы
Альбом III - Санитарно-техническая часть	

Объем проектных материалов - 942 форматки

Проект распространяет: ГСПИ, I070I4, Москва, Б-14,

Инв. №
Паспорт № 030029