	<p>УСТАНОВКА КОМПЛЕКТНЫХ ТРАНСФОРМАТОРНЫХ ПОДСТАНЦИЙ НАПРЯЖЕНИЕМ 10/0,4 КВ МОЩНОСТЬЮ 250 КВА</p>	<p>П А С П О Р Т ТИПОВОЙ ПРОЕКТ № 407-3-214</p>
<p>ЧАСТЬ <b>2</b> Раздел 4 Группа 407-3</p>	<p>Назначение - электроснабжение населенных пунктов в сельской местности</p>	<p>У/К. 621.341.42 Разработан институтом "Сельэнергопроект" 111395, Москва, Томлинская, 2 Утвержден и введен в дей- ствие Минэнерго СССР с 1.П.1973г. Решение № 12 от 17.1.1973г.</p>

ПРИСОЕДИНЕНИЕ ПОДСТАНЦИИ К ВЛ 10 И 0,4 КВ

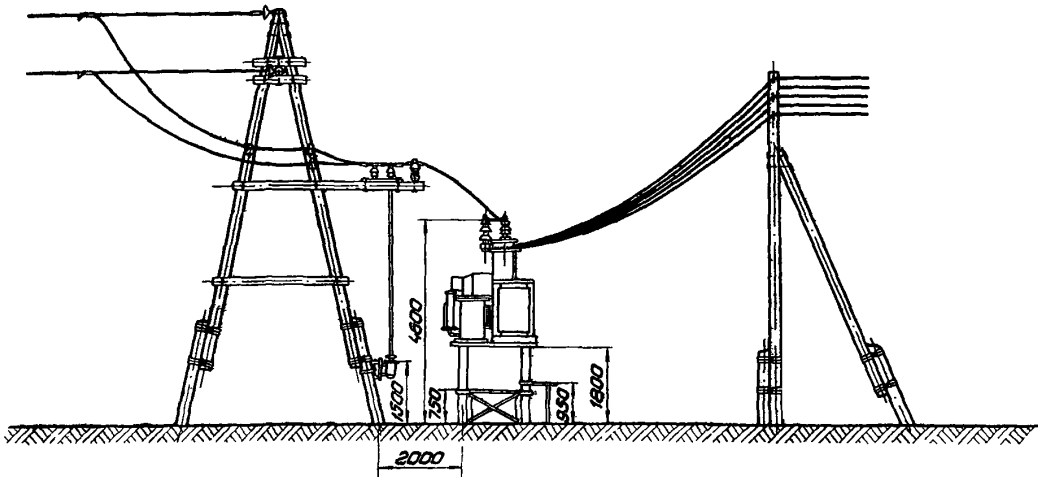
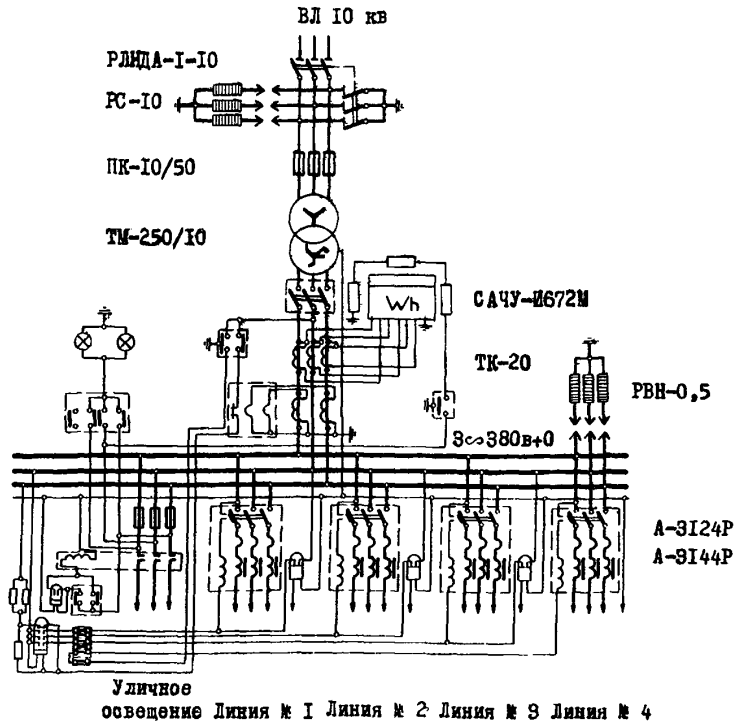


СХЕМА ЭЛЕКТРИЧЕСКИХ СОЕДИНЕНИЙ



## ОПИСАНИЕ ПРОЕКТА

Комплектная трансформаторная подстанция тупикового типа состоит из трех основных частей: распределительного устройства 0,4 кв, шкафа высоковольтных предохранителей и силового трансформатора.

КТП устанавливается на высоте 1,8 м от земли.

В проекте разработаны два варианта установки КТП. В качестве стоек приняты в первом варианте типовые приставки ПТ -2,2-4,25, во втором - типовые унифицированные стойки УСО-3А. Как в первом, так и во втором варианте КТП монтируется на четырех железобетонных фундаментах-стойках, устанавливаемых в сверленные котлованы.

Для удобства обслуживания и ревизии КТП предусмотрены площадки: две на высоте 0,75 м и одна на высоте 0,95 м. Площадки после окончания работ поднимаются в вертикальное положение и запираются.

## ОСНОВНЫЕ ПОКАЗАТЕЛИ

Площадь отвода участка, м <sup>2</sup>	12	
РАСХОД МАТЕРИАЛОВ		
Вариант	I	II
Расход железобетона на фундамент, м <sup>3</sup>	0,52	0,88
Расход стали для стальных конструкций, кг	132,10	68,65
Расход древесины, м <sup>3</sup>	0,076	0,083

## СТРОИТЕЛЬНЫЕ КОНСТРУКЦИИ

Железобетонные приставки ПТ -2,2-4,25 по серии 3.407-57 вып. I, типоразмеров-I  
Железобетонные стойки УСО-3А по серии 3.407-40/70 типоразмеров-I

## ОБОРУДОВАНИЕ

КТП мощность 250 квт I компл.  
Трансформатор ТМ 250/10 квт I шт.

## СМЕТНАЯ СТОИМОСТЬ

Вариант	I	II
Мощность силового трансформатора, квт	250	250
Стоимость подстанции, тыс.руб.		
Общая	1,98	2,0
Строительно-монтажных работ	0,43	0,45
Оборудования	1,55	1,55

## ДОПОЛНИТЕЛЬНЫЕ ДАННЫЕ

Сметная стоимость строительства определена в нормах и ценах, введенных с I.I.1969 г.

## СОСТАВ ПРОЕКТА

Альбом I. Пояснительная записка и рабочие чертежи

Альбом II. Сметы

Объем проектных материалов - 52 форматки