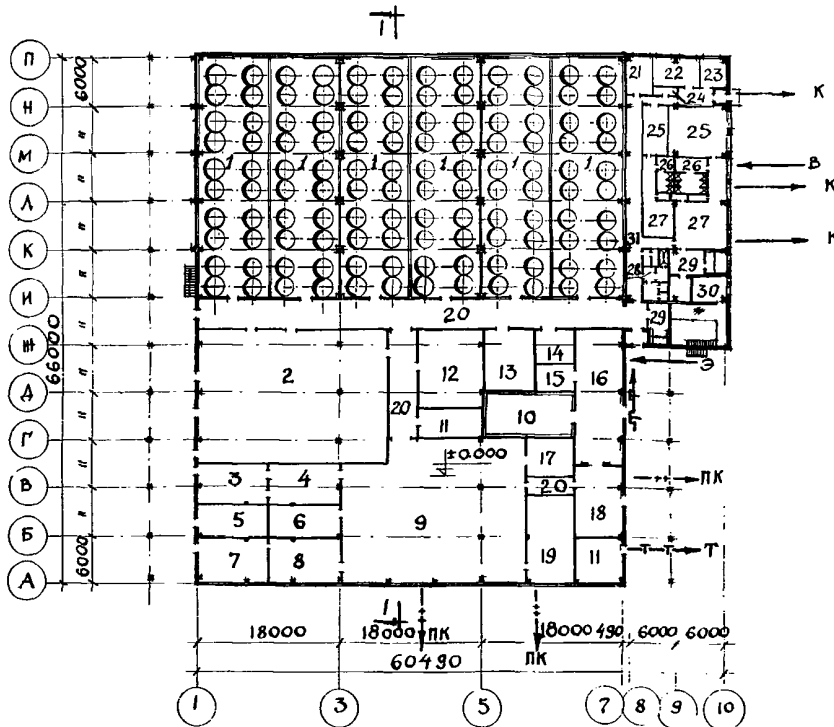


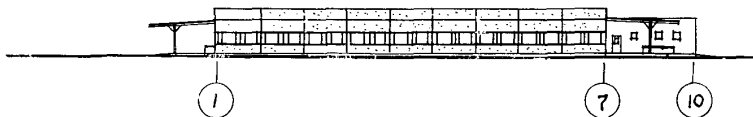
К	КВАСИЛЬНО-МАРИНАДНЫЙ ЦЕХ ЕМКОСТЬЮ 1500 ТОНН	П А С П О Р Т ТИПОВОЙ ПРОЕКТ № 4I4-4-I5 У.Ик. 725.42:664.3/9
Часть 2 Раздел 4 Группа 4I4-4	Область применения - Районы с обычными геологическими условиями с расчетной зимней температурой наружного воздуха -20° , -30° (основное решение), -40°C . Нормативная снеговая нагрузка - 100 кг/м^2 Нормативный скоростной напор ветра - 45 кг/м^2 Класс здания - П Степень огнестойкости - П Степень долговечности - П	Разработана институтом "УкрГИПРОТОРТ" г.Киев Кутузовский переулок № 3 Утвержден и введен в действие Министерством торговли СССР Решение № I-77/88I7 от 30 ноября 1972 г.

ПЛАН НА ОТМЕТКЕ ± 0.000 

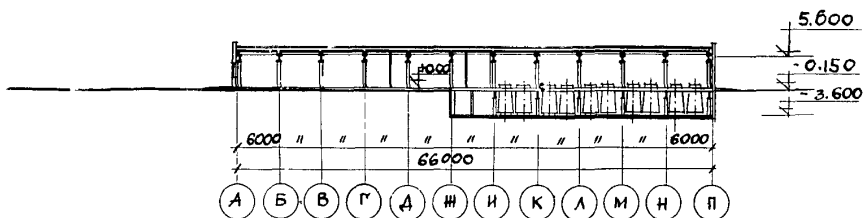
ЭКСПЛИКАЦИЯ

1. Дошниковое отделение	м2	1590,0	15. Машинное отделение	м2	11,7
2. Отделение подготовки капусты	"	397,0	16. Экспедиция	"	96,6
3. Кладовая бочек	"	39,4	17. Помещение подготовки заливки	"	28,4
4. Помещение мойки бочек	"	43,4	18. Упаковочная	"	53,5
5. Кладовая стеклотары	"	36,0	19. Автоклавное отделение	"	67,3
6. Помещение мойки стеклотары	"	39,7	20. Коридоры	"	278,4
7. Кладовая сырья	"	49,6	21. Помещение цехкома	"	15,0
8. Подготовительное отделение	"	54,6	22. Комната отдыха	"	18,8
9. Маринадно-расфасовочный цех	"	404,7	23. Маникюрная	"	9,3
10. Охлаждаемая камера	"	59,1	24. Кладовая уборочного инвентаря	"	2,56
11. Венткамера	"	51,7	25, 27. Гардеробы	"	145,0
12. Отделение подготовки моркови и лука	"	85,9	26. Душевые	"	20,4
13. Склад соли	"	55,2	28. Санузлы	"	18,1
14. Щитовая	"	17,0	29. Венткамера	"	44,5
			30. Помещение КИП	"	9,3
			31. Коридоры	"	59,6

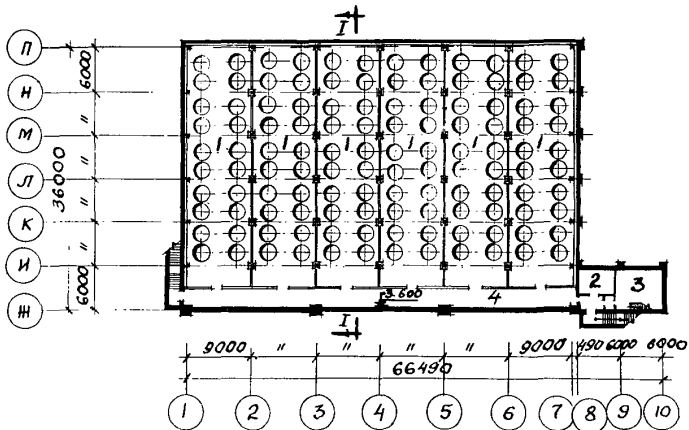
Ф А С А Д



РАЗРЕЗ I-I



ПЛАН НА ОТМЕТКЕ - 3,600



ЭКСПЛИКАЦИЯ

1. Дошиковое отделение	м2	1763,0
2. Подсобное помещение	"	21,0
3. Аппаратная	"	37,0
4. Коридор и тамбур	"	83,7

К 2	УКРТИПРОТОРТ	КВАСИЛЬНО-МАРИНАДНЫЙ ЦЕХ ЕМКОСТЬЮ 1500 ТОНН	ТИПОВОЙ ПРОЕКТ № 414-4-15	ПАСПОРТ лист 2

ОПИСАНИЕ ТЕХНОЛОГИЧЕСКОГО ПРОЦЕССА

В квасильно-маринадном цехе осуществляется приемка, переработка и квашение капусты в дошниках, расфасовка квашеной капусты в бочки и стеклотару, приготовление капусты „провансаль“. Кроме того в цехе вырабатываются из солений маринады, ассорти и салаты.

Доставка сырья производится автотранспортом.

Капуста в контейнерах и соления в бочках.

Разгрузка автотранспорта и транспортировка сырья и тары производится электропогрузчиками. Подготовка капусты к квашению производится на линии, разработанной ЦКБ "Торгмаш" г. Москва.

В маринадно-расфасовочном отделении установлены: линия для выработки маринадов, ассорти и салатов, линия для расфасовки квашеной капусты в стеклотару, линия для выработки капусты „провансаль“, камеры в которых установлены дошники-охлаждаемые. Холодоснабжение - централизованное от машинного отделения базы. Температурный режим в дошниковом отделении при хранении продукции $\pm 0^{\circ}\text{C}$. Система охлаждения воздушная от аммиачных воздухоохладителей, установленных в подвальной части дошникового отделения.

Холодоноситель - аммиак с температурой кипения $t_{\text{к}} = -10^{\circ}\text{C}$.

Для каждой камеры устанавливаются два воздухоохладителя поверхностью охлаждения по 200 м² каждый. Один из вентиляторов воздухоохладителей работает непрерывно, обеспечивая в час 10-ти кратную циркуляцию воздуха.

Подача аммиака в приборы охлаждения дошникового отделения осуществляется из аппаратной насосами. Обогрев камер дошникового отделения осуществляется электронагревателями воздухоохладителей.

Для холодильной камеры экспедиции принята локальная система охлаждения с установкой автоматизированных фреоновых холодильных машин.

Обогрев камер в зимнее время производится электронагревателями воздухоохладителей.

ПРОИЗВОДСТВЕННАЯ ПРОГРАММА

1. Капуста квашеная - 1500 т /единовременная емкость дошников/

в том числе:

Капуста квашеная расфасованная в стеклотару - 600 т.
Капуста квашеная расфасованная в бочки - 500 "
Капуста „провансаль“ расфасованная в бочата - 400 "

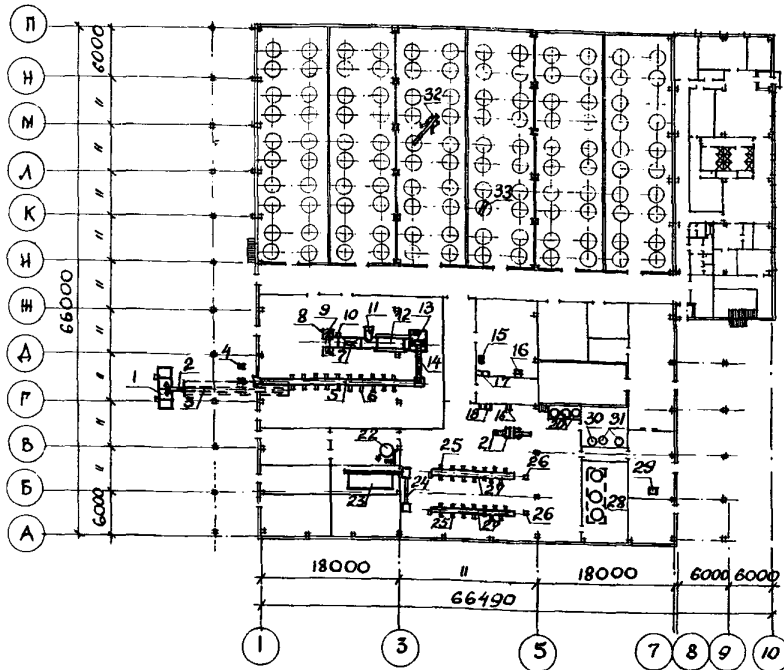
2. Ассорти и салаты овощные расфасованные в стеклотару - 250 "

3. Огурцы маринованные из соленых огурцов расфасованные в стеклотару - 250 "

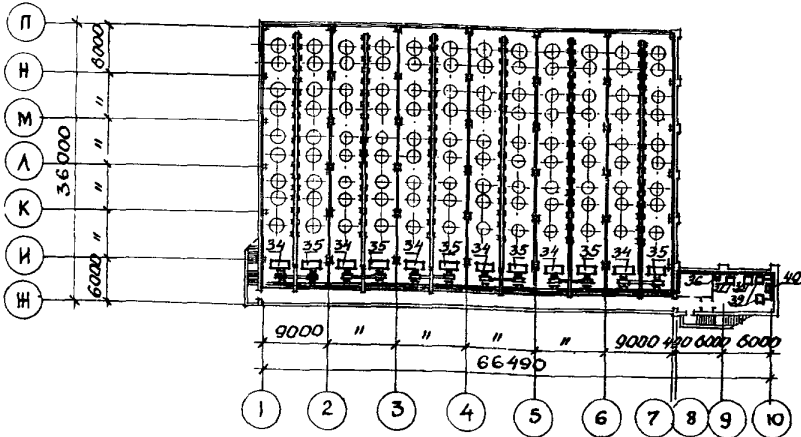
Режим работы цеха по переработке и выдаче продукции - двухсменный.

Общее количество работающих - 75

ПЛАН РАЗМЕЩЕНИЯ ТЕХНОЛОГИЧЕСКОГО ОБОРУДОВАНИЯ



ПЛАН РАЗМЕЩЕНИЯ ТЕХНОЛОГИЧЕСКОГО ОБОРУДОВАНИЯ НА ОТМЕТКЕ -3,60



ЭКСПЛИКАЦИЯ ТЕХНОЛОГИЧЕСКОГО ОБОРУДОВАНИЯ

1. Бункер для капустного листа	шт.	I	21. Машина для смешивания капусты провансаль	шт.	I
2. Транспортер наклонный	"	I	22. Флягомоечная машина	"	I
3. Транспортер ленточный	"	I	23. Банкомоечная	"	I
4. Контейнероборудыватель	"	I	24. Транспортер для стеклотары	"	22
5. Транспортер для очистки капусты	"	20	25. Стол рабочий С-2	"	22
6. Стол рабочий С-3А	"	I	26. Полуавтомат закаточный	"	22
7. Конвейер наклонный АПК-I	"	I	27. Транспортер расфасовочный	"	22
8. Конвейер для шинкованной капусты	"	I	28. Автоклав АВ-2	"	22
9. Конвейер реверсивный АПК-7	"	I	29. Этикетировочная машина	"	I
10. Дозатор соли АПК-8	"	I	30. Котел варочный КВ-60	"	2
11. Дозатор моркови АПК-5 с овощерезкой 72ЭМ	"	I	31. Котел варочный КВ0-150	"	2
12. Виброразделитель АПК-2	"	I	32. Машина для выгрузки капусты из дошников	"	I
13. Шинковальная машина МШ-10000	"	I	33. Дошники	"	120
14. Конвейер ячеиковый	"	I	34. Воздухоохладитель аммиачный вертикальный площадью 200 м2/правая модель/	"	6
15. Универсальная овощерезка КОУ	"	I	35. То же /левая модель/	"	6
16. Моечно-очистительная машина КММ-3*	"	I	36. Маслосборник марки 150 см	"	I
17. Стол с ванной С-7П	"	I	37. Расивер вертикальный I,5 РДВ /циркуляционный/	"	I
18. Стол с ванной С-7Л	"	I	38. То же /дренажный/	"	I
19. Сборник напорный	"	I	39. Электронасос ЦНИ-70М1	"	I
20. Сборник напорный МЭС-4II	"	2	40. Маслосборник	"	I

К 2	УЖГИПРОТОРТ	КВАСИЛЬНО-МАРИНАДНЫЙ ЦЕХ ЕМКОСТЬЮ 1500 ТОНН	ТИПОВОЙ ПРОЕКТ	ПАСПОРТ
			№ 414-4-15	Лист 3

ОСНОВНЫЕ ПОКАЗАТЕЛИ

ОБЪЕМ			
Строительный	м ³	28494,7	
в т.ч. бытовых помещений	"	2045,2	
подвала	"	7421,3	
на 1 тонну продукции	"	19,0	
ПЛОЩАДЬ			
застройки	"	4181,8	
полезная	"	5748,9	
бытовых помещений	"	368,4	
рабочая	"	5095,8	
на 1 тонну продукции	"	3,4	

РАСХОД МАТЕРИАЛОВ

Цемент	тонн	1061,0
Стали	"	388,4
Железобетона	м ³	2471,5
в т.ч. сборного	"	1378,8
Кирпича	тыс. шт.	259,8
Лесоматериалов	м ³	172,0

СМЕТНАЯ СТОИМОСТЬ

Общая	тыс. руб.	725,41
Строительно-монтажных работ	"	559,45
Оборудования	"	171,96
1 м ³ здания от строймонтажа	руб.	19,42
на 1 тонну хранения	"	418,90
продукции	"	

ТРУДОВЫЕ ЗАТРАТЫ

на здание	ч/д	13077
на 1 м ³ здания	"	0,46

ЭКСПЛУАТАЦИОННЫЕ ПОКАЗАТЕЛИ

Расход воды	л/сек	8,07
" " "	м ³ /сутки	375,1
" " тепла	ккал/час	1457730
в том числе:		
на отопление	"	167830
" вентиляцию	"	241900
" горячее водоснабжение	"	558000
" технологические процессы	"	490000
Потребная мощность	квт	202,0
электроэнергии		

СТРОИТЕЛЬНЫЕ КОНСТРУКЦИИ

Фундаменты под колонны	- монолитные
" " стены	- а/сборные железобетонные балки по серии КЭ-01-23 вып. I типоразмеров - I
	б/из сборных бетонных блоков по серии I.116-I вып. I типоразмеров - 3
	в/ плиты ленточных фундаментов по серии I.112-I вып. I типоразмеров - 2
Колонны	- сборные железобетонные по серии КЭ-01-49 вып. 2, типоразмеров - 4 по серии ИИ-04-2 вып. I, типоразмеров - 2
Ригели	- сборные железобетонные по серии ИИ 23-4 типоразмеров - 2 по серии ИИ-04-3 вып. I типоразмеров - 2
Балки	- сборные железобетонные по серии ПК-01-06 вып. 8 типоразмеров - 2 по серии ИИ 29-3 типоразмеров - I
Перекрытия	- сборные железобетонные плиты по серии ИИ-03-02, альбомы 23-24 типоразмеров - 2, по серии ИИ 24-2 типоразмеров I, по серии ИИ-04-4 вып. I типоразмеров - 2.
Стены	- панельные из сборного железобетона по серии I.432-4, вып. 2, типоразмеров - I, по серии СТ-02-31 вып. 2, типоразмеров 2, по серии ИИ-04-5 вып. I типоразмеров - 3.
Утеплитель	- холодного контура пенополистирол марки ПСБ-С $\rho = 25,0$ кг/м ³
Перегородки	- кирпичные, пенобетонные
Покрытие	- сборные железобетонные плиты по серии I.465-I типоразмеров - I, по серии ИИ-04-4 вып. I типоразмеров-4
Кровля	- рулонная, утеплитель пенобетон $\rho = 500$ кг/м ³
П о л и	- асфальтобетонная из керамической плитки, мозаичные, бетонные и цементные.
Окна	- деревянные по ГОСТ I2506-67 типоразмеров-2, ГОСТ II214-65 типоразмер-2
Двери	- деревянные по ГОСТ 6629-64 типоразмеров - 3, ГОСТ I4624-69, типоразмеров - 3, по серии I.135-I альбом 2 типоразмеров - 2.
Отделка	штукатурка, облицовка асбоцементными плитами, масляная окраска
внутренняя	
Наибольший вес конструкции	- балка покрытия 9, Iт

ИНЖЕНЕРНОЕ ОБОРУДОВАНИЕ

Водопровод	- хозяйственно-питьевой и производственный от городской сети. Напор на вводе 12,0 м.	Вентиляция	- приточно-вытяжная с механическим побуждением
Канализация	- объединенная: хозяйственно-фекальная и производственная в городскую сеть	Электроснабжение	- от городских сетей напряжением 380/220в
		Холодоснабжение	- от центрального машинного отделения базы
Отопление	- водяное от наружных тепловых сетей Тп-150°С, То-70°С	Слаботочные устройства	- телефон, радиофикация

ДОПОЛНИТЕЛЬНЫЕ ДАННЫЕ

Применение конструкции серии СТ-02-31 при привязке должно быть согласовано с подрядной строительной организацией. Сметная стоимость приведена в нормах и ценах, введенных с I.1-69г. Бытовые помещения разработаны в соответствии со СНиП П-М.3-68.

СОСТАВ ПРОЕКТА

Альбом I	- Архитектурно-строительная и сантехническая части
Альбом II	- Технологическая, холодильная, электротехническая части и автоматика
Альбом III	- Заказы спецификации
Альбом IV	- Сметы

Объем проектных материалов 1249 форматок

ПРОЕКТ РАСПРОСТРАНЯЕТ: Киевский филиал Центрального института типового проектирования 252057 г. Киев-57 ул. Эжена Потье № 12

Инв. №
Пасп. № 030202