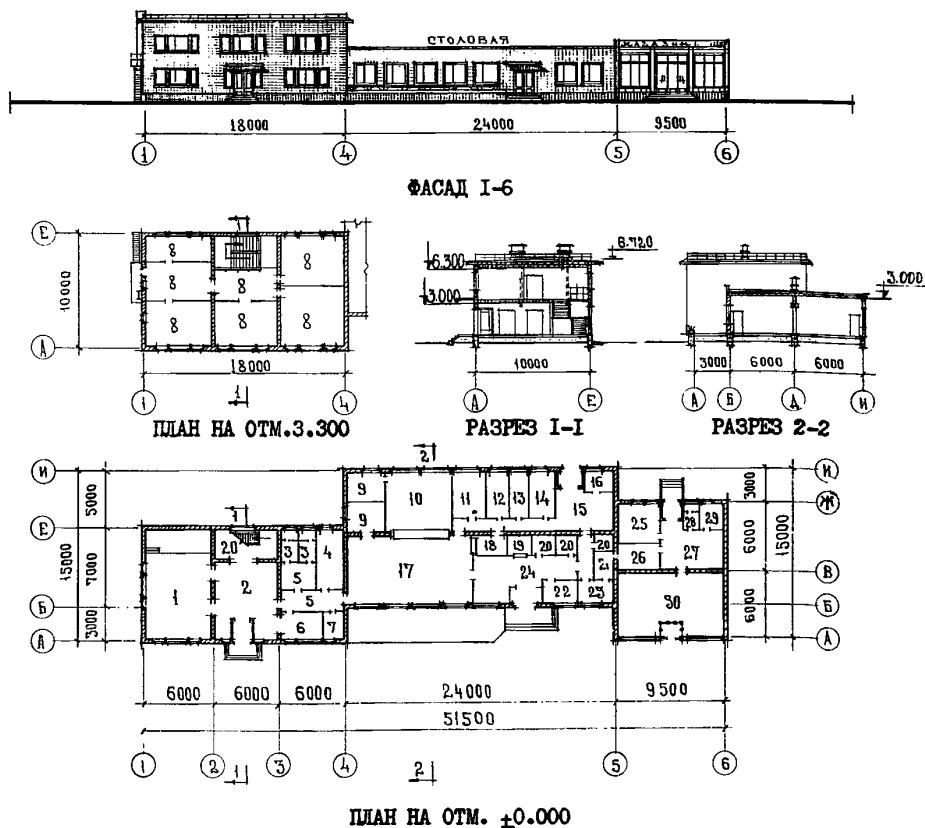


К	БЛОК СЛУЖЕБНО-ПРОИЗВОДСТВЕННЫХ И КУЛЬТУРНО-БЫТОВЫХ ПОМЕЩЕНИЙ ДЛЯ ЛЕСХОЗОВ	П А С П О Р Т ТИПОВОЙ ПРОЕКТ 416-1-53
ЧАСТЬ 2 Раздел 4 Группа 416-I	Область применения: районы с обычными геологическими условиями, с расчетной зимней температурой наружного воздуха -20°C ; -30°C (основное решение); -40°C Нормативная снеговая нагрузка до 150 кг/м^2 . Нормативный скоростной напор ветра 27 кг/м^2 Класс здания - II, Степень огнестойкости - II Степень долговечности - II	Разработан институтом "Союзгипролесхоз". И13093 Москва, М-93, Б.Серпуховская 24. Утвержден и введен в действие Гослесхозом СССР Протокол № 85 от 17 января 1973 г.



Э К С П Л И К А Ц И Я

Контора лесхоза			
1. Зал собраний на 50 человек и комната общественных организаций	м2 54,0	15. Загрузочная	м2 24,0
2. Вестибиль	" 33,0	16. Кладовая тары	" 4,4
3. Санузлы	" 8,7	17. Столовая на 32 места	" 62,4
4. Тепловой пункт	" 10,8	18. Буфет	" 4,8
5. Коридор	" 8,9	19. Гардероб	" 4,0
6. Гардероб	" 37,1	20. Санузлы	" 10,1
7. Подсобное помещение	" 4,1	21. Душевая	" 3,9
8. Рабочие комнаты	" 144,7	22. Контора	" 5,7
		23. Гардероб персонала	" 6,4
		24. Вестибиль	" 12,0
		Магазин	
9. Моечная посуды	" 17,0	25. Кладовая бакалеи	" 11,9
10. Горячий пех	" 31,2	26. Кладовая гастрономии	" 8,0
11. Мясо-рыбный пех	" 11,0	27. Загрузочная	" 19,2
12. Овощной пех	" 7,4	28. Санузел	" 3,0
13. Кладовая сухих продуктов	" 7,4	29. Комната персонала	" 4,7
14. Кладовая овощей и солений	" 7,4	30. Торговый зал	" 46,7

ОСНОВНЫЕ ПОКАЗАТЕЛИ

ОБЪЕМ		
Строительный	м ³	3011,5
На расчетную единицу	"	94,2

ПЛОЩАДЬ

Застройки	м ²	624,0
Полезная	"	653,8
Рабочая	"	579,5
На расчетную единицу	"	18,1

РАСХОД МАТЕРИАЛОВ

Цемент	т	56,7
Стали	"	2,3
Железобетона	м ³	276,3
В т.ч. сборного	"	211,0
Лесоматериалов	"	28,8
Кирпича	тыс.шт.	140,6

СМЕТНАЯ СТОИМОСТЬ

Общая	тыс.руб.	84,46
Строительно-монтажных работ	"	70,46
Оборудования	"	14,0
I м ³ здания	руб.	23,4
I м ² рабочей площади	"	12,1
На расчетную единицу	"	2,2

ТРУДОВЫЕ ЗАТРАТЫ

На здание	ч-дн.	1907,4
На I м ³ здания	"	0,63

ЭКСПЛУАТАЦИОННЫЕ ПОКАЗАТЕЛИ

Расход воды	л/сек	2,27
	м ³ /сутки	8,95
Расход тепла	ккал/час	138800
	В т.ч. на отопление	"
на вентиляцию	"	53000
Потребная мощность электроэнергии	квт	18,38

СТРОИТЕЛЬНЫЕ КОНСТРУКЦИИ

Фундаменты	-	ленточные сборные серии I.II2-I, вып. I, типоразмеров I; серии I.II6-I, вып. I, типоразмеров IO
Перекрытия	-	сборные железобетонные панели серии ИИ-03-02, альбом 23-64, типоразмеров 2
Покрытие	-	сборные железобетонные панели серии ИИ-03-02, альбом 23-64, типоразмеров 2
Стены	-	кирпичные
Перегородки	-	кирпичные, гипсобетонные, щитовые
Кровля	-	четырёхслойная, рулонная, утепленная
Утеплитель	-	пенобетон $\gamma = 400 \text{ кг/м}^3$
Полы	-	мозаичные, паркетные из линолеума, керамической плитки, цементные
Оконные переплеты	-	деревянные ГОСТ II2I4-65, типоразмеров 5. Металлические индивидуальные
Двери	-	деревянные, ГОСТ 6629-64, типоразмеров 5. Серии I.I35.I, типоразмеров 2. ГОСТ II2I4-65, типоразмеров I.
Наружная отделка	-	декоративная кладка из отборного кирпича. Окраска окон и дверей масляной краской. Окраска стальных переплетов и стального каркаса дверей алюминиевой краской
Отделка внутренних	-	штукатурка кирпичных стен, выравнивание и затирка гипсобетонных перегородок. Окраска стен силикатными и масляными красками. Облицовка глазурованной плиткой. Затирка и побелка потолков
Наибольший вес конструкций	-	2,1 т - плита покрытия

ИНЖЕНЕРНОЕ ОБОРУДОВАНИЕ

Водопровод	-	хозяйственно-питьевой от внешних сетей. Напор на вводе - 10 м
Канализация	-	хозяйственно-бытовая в наружную сеть
Отопление	-	от наружных теплосетей, теплоноситель - вода $t^\circ = 95^\circ$
Горячее водоснабжение	-	от электрокипятильников
Вентиляция	-	приточно-вытяжная с механическим побуждением
Электроснабжение	-	от наружных сетей 380/220 в
Слаботочные устройства	-	телефон и радиотрансляция от наружных сетей

ДОПОЛНИТЕЛЬНЫЕ ДАННЫЕ

Сметная стоимость строительства определена в нормах и ценах, введенных с I/I-1969 г. Разработан вариант монолитных фундаментов

СОСТАВ ПРОЕКТА

Альбом I. Технологическая, архитектурно-строительная, сантехническая, электротехническая части; слаботочные устройства, заказные спецификации.

Альбом П. С м е т ы

Объем проектных материалов 366 форматов