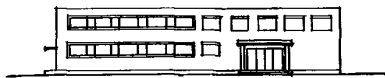
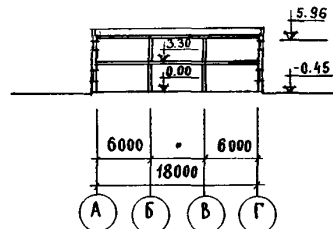
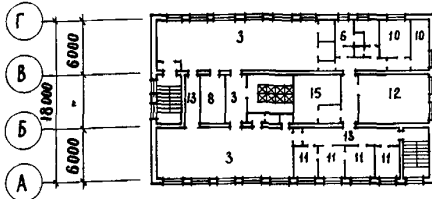
	<b>ЗДАНИЕ БЫТОВЫХ ПОМЕЩЕНИЙ НА 150 РАБОЧИХ ДЛЯ ЛЕСПРОМХОЗОВ</b>	<b>П А С П О Р Т ТИПОВОЙ ПРОЕКТ 416-4-65</b>
<b>ЧАСТЬ 2</b>	<p>Проект предназначен для строительства во II и III климатических районах с обычными геологическими условиями и с расчетной температурой наружного воздуха <math>-40^{\circ}\text{C}</math>.</p> <p>Нормативная снеговая нагрузка - <math>150 \text{ кг/м}^2</math>          Нормативный скоростной напор ветра - <math>45 \text{ кг/м}^2</math>          Класс здания II          Огнестойкость II степени          Долговечность II степени</p>	<p>Разработан институтом ЦНИИпромзданий: г.Москва, Дмитровское шоссе, 60-б</p> <p>Утвержден и введен в действие Госстроем СССР 24 октября 1972г. Протокол от 14 августа 1972 г.</p>



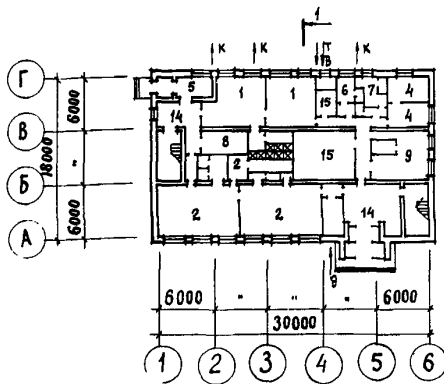
ФАСАД



РАЗРЕЗ I-I



ПЛАН ВТОРОГО ЭТАЖА



ПЛАН ПЕРВОГО ЭТАЖА

## ЭКСПЛИКАЦИЯ

1.	Гардеробный блок на 24 шкафа	76,1 м <sup>2</sup>
2.	Гардеробный блок на 48 шкафов	135,2 "
3.	Гардеробный блок на 78 шкафов	229,1 "
4.	Помещение обогрева и курительная	25,9 "
5.	Мойка обуви	9,8 "
6.	Санузлы (мужские и женские)	22,9 "
7.	Помещение личной гигиены женщин	8,8 "
8.	Сушка рабочей одежды	29,0 "
9.	Буфет	33,2 "
10.	Диспетчерская	26,7 "
II.	Административно-конторские помещения	42,4 "
12.	Красный уголок, зал собраний	46,0 "
13.	Коридоры, переходы и лестницы	134,9 "
14.	Вестибюль с тамбурами	52,0 "
15.	Технические и подсобные помещения	86,8 "

ОСНОВНЫЕ ПОКАЗАТЕЛИ			СТРОИТЕЛЬНЫЕ КОНСТРУКЦИИ
ОБЪЕМ			
Строительный	м <sup>3</sup>	3968,8	Фундаменты - сборные бетонные и железобетонные. Серия I.II2-1, вып. I, серия I.II6 вып. I (вариант-бетонный монолитный). Типоразмеров - 6
ПЛОЩАДЬ			
застройки	м <sup>2</sup>	590,6	Перекрытия - сборные железобетонные. Серия ИИ-03-02, альбом 55
полезная	"	972,6	Серия ИИ-04-4, вып. I
рабочая	"	820,7	Типоразмеров - 2
РАСХОД МАТЕРИАЛОВ			
цемента	т	0,05	Лестницы - сборные железобетонные. Серия I.250-1, вып. I
стали	"	4,78	Типоразмеров - 3
бетона	м <sup>3</sup>	81,3	Стены - кирпичные
железобетона	"	249,3	Перекрытия - сборные железобетонные. Серия I.I39-1, вып. I
в том числе сборного	"	246,6	Серия КЭ-01-58, вып. 2
кирпича	тыс. шт.	241,4	Типоразмеров - II
СМЕТНАЯ СТОИМОСТЬ			
общая	тыс. руб.	108,65	Обвязочные балки железобетонные. Серия КЭ-01-58 вып. I
строительно-монтажных работ	"	95,06	Типоразмеров - I
оборудования	"	13,6	Перегородки - кирпичные, гипсобетонные
I м <sup>3</sup> здания	руб.	23,95	Полы - паркетные, из керамической плитки, линолеума, цементные, мозаичные
I м <sup>2</sup> рабочей площади	"	97,7	Кровля - рулонная из четырех слоев рубероида, утеплитель - пенобетон $\gamma = 500$ кг/м <sup>3</sup> . Пароизоляция - 2 слоя битумно-латексно-кукер-сольная мастика и 2 слоя рубероида
ТРУДОВЫЕ ЗАТРАТЫ			
на здание	чел.-день	2884	Окна - деревянные с тройным остеклением, со спаренными переплетами по ГОСТ I6289-70. Типоразмеров - 4
на I м <sup>3</sup> здания	"	0,73	Двери - деревянные по ГОСТ 6629-64. Типоразмеров - 9
ЭКСПЛУАТАЦИОННЫЕ ПОКАЗАТЕЛИ			
расход воды	л/сек	12,39	Кабины душевых - по серии Г-903, У раздел, в.54
"-" "	м <sup>3</sup> /сутки	19,8	Отделка наружная - штукатурка по колю цементным раствором, обрамление окон
расход тепла	ккал/час	743000	Отделка внутренняя - штукатурка, затирка, окраска, облицовка
в том числе:			Наибольший вес конструкции - плита перекрытия-2, I т.
на отопление	"	68000	
на вентиляцию	"	239000	
на горячее водоснабжение	"	378000	
потребная мощность электроэнергии	квт	44,2	

## ДОПОЛНИТЕЛЬНЫЕ ДАННЫЕ

В проекте разработан вариант фундамента - бетонный монолитный. Сметная стоимость определена в нормах и ценах, введенных с I/I-1969 г.

## СОСТАВ ПРОЕКТА

Альбом I	Архитектурно-строительная, санитарно-техническая, электро-техническая части, связь и сигнализация
Альбом II	Сметы
Альбом III	Заказные спецификации

Объем проектных материалов - 423 форматки

Проект распространяет: Минский филиал ЦИТП  
220600 г. Минск, ул. Козлова, 2

Инв. №  
Пасп. № 030108