
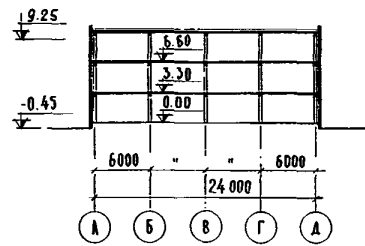


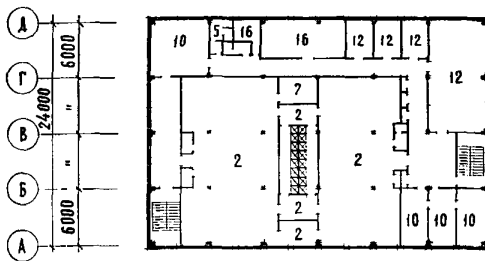
|   |   |   |
|---|---|---|
|  | ЗДАНИЕ БЫТОВЫХ ПОМЕЩЕНИЙ НА 400<br>РАБОЧИХ ДЛЯ ЛЕСПРОМХОЗОВ   | <b>П А С П О Р Т</b><br><b>ТИПОВОЙ ПРОЕКТ</b><br>416-4-67<br>УЛК. 725.4.057   |
| <b>ЧАСТЬ</b><br><br><b>2</b><br><br>Раздел 4<br>Группа<br>416-4                   | Проект предназначен для строительства во II и III климатических районах с обычными геологическими условиями и с расчетной температурой наружного воздуха $-40^{\circ}\text{C}$<br>Нормативная снеговая нагрузка - $150 \text{ кг/м}^2$<br>Нормативный скоростной напор ветра - $45 \text{ кг/м}^2$<br>Класс здания II<br>Огнестойкость II степени<br>Долговечность II степени | Разработан институтом ЦНИИпромзданий г.Москва, Дмитровское шоссе, 60 б<br><br>Утвержден и введен в действие Госстроем СССР 24 октября 1972 г.<br>Протокол от 14 августа 1972 г. |



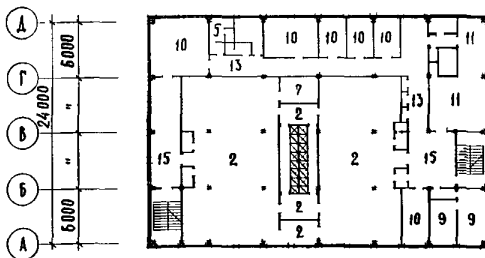
ГЛАВНЫЙ ФАСАД



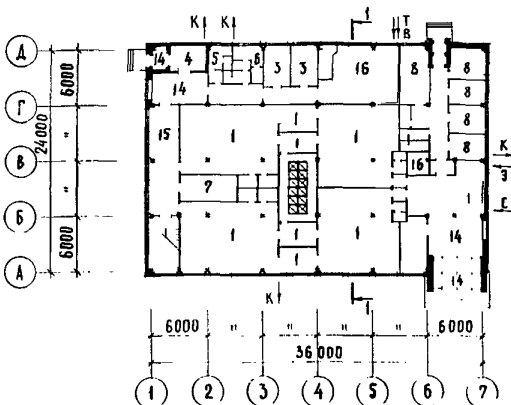
РАЗРЕЗ I-I



ПЛАН ТРЕТЬЕГО ЭТАЖА



ПЛАН ВТОРОГО ЭТАЖА



ПЛАН ПЕРВОГО ЭТАЖА

## ЭКСПЛИКАЦИЯ

1. Гардеробный блок на 60 шкафов 408,0 м<sup>2</sup>
2. Гардеробный блок на 140 шкафов 830,8
3. Помещение обогрева и курительная 33,1 "
4. Мойка обуви 10,6 "
5. Санузлы (мужские и женские) 36,3 "
6. Помещение личной гигиены женщин 8,9 "
7. Сушка рабочей одежды 41,4 "
8. Здравпункт IV категории 104,9 "
9. Диспетчерская 33,7 "
10. Административно-канторск. помещения 208,4 "
11. Буфет 72,5 "
12. Зал собраний и комнаты обществ. организаций III,0 "
13. Коридоры и лестницы 270,4 "
14. Вестибюли и тамбуры 108,1 "
15. Поэтажные вестибюли 174,0 "
16. Технич. и подсобные помещения 131,3 "

## ОСНОВНЫЕ ПОКАЗАТЕЛИ

|                                    |                       |         |
|------------------------------------|-----------------------|---------|
| <b>ОБЪЕМ</b>                       |                       |         |
| Строительный                       | м <sup>3</sup>        | 9418,0  |
| <b>ПЛОЩАДЬ</b>                     |                       |         |
| застройки                          | м <sup>2</sup>        | 939,9   |
| полезная                           | "                     | 2571,5  |
| рабочая                            | "                     | 2429,3  |
| <b>РАСХОД МАТЕРИАЛОВ</b>           |                       |         |
| цемента                            | т                     | 0,1     |
| стали                              | "                     | 10,45   |
| бетона                             | м <sup>3</sup>        | 408,3   |
| железобетона                       | "                     | 1086,8  |
| в том числе сборного               | "                     | 835,2   |
| кирпича                            | тыс.шт.               | 85,2    |
| <b>СМЕТНАЯ СТОИМОСТЬ</b>           |                       |         |
| общая                              | тыс.руб.              | 245,73  |
| строительно-монтажных работ        | "                     | 209,16  |
| оборудования                       | "                     | 36,6    |
| I м <sup>3</sup> здания            | руб.                  | 22,21   |
| I м <sup>2</sup> рабочей площади   | "                     | 81,32   |
| <b>ТРУДОВЫЕ ЗАТРАТЫ</b>            |                       |         |
| на здание                          | чел.-день             | 5366    |
| на I м <sup>3</sup> здания         | "                     | 0,57    |
| <b>ЭКСПЛУАТАЦИОННЫЕ ПОКАЗАТЕЛИ</b> |                       |         |
| расход воды                        | л/сек.                | 29,2    |
| " " "                              | м <sup>3</sup> /сутки | 52,5    |
| расход тепла                       | ккал/час              | 1757000 |
| в том числе:                       |                       |         |
| на отопление                       | "                     | 125000  |
| на вентиляцию                      | "                     | 600000  |
| на горячее водоснабжение           | "                     | 945000  |
| потребная мощность электроэнергии  | квт                   | 111,0   |

## СТРОИТЕЛЬНЫЕ КОНСТРУКЦИИ

|  |  |
|--|--|
| Фундаменты - железобетонные монолитные   |  |
| Колонны - сборные железобетонные. Серия ИИ-04-5, вып. 2, ИИ-04-2 вып. I. Типоразмеров - 5  |  |
| Ригели - сборные железобетонные. Серия ИИ-04-5 вып. 2, ИИ-04-3, вып. I. Типоразмеров - 4   |  |
| Перекрытия - сборные железобетонные. Серия ИИ-04-4 вып. 1, 2, 4 ИИ-04-5 вып. 2. Типоразмеров - 5   |  |
| Лестницы - сборные железобетонные. Серия ИИ-04-2 вып. I. Типоразмеров - 5  |  |
| Стены - панельные из керамзитобетона и кирпичные   |  |
| Перемычки - сборные железобетонные. Серия I.139-I. Типоразмеров - 3  |  |
| Перегородки - кирпичные, гипсобетонные   |  |
| Полы - паркетные, из керамической плитки, линолеума, цементные, мозаичные  |  |
| Кровля - рулонная из четырех слоев рубероида, Утеплитель - пенобетон $\gamma = 500 \text{ кг/м}^3$ . Пароизоляция - 2 слоя битумно-латексно-кукер-сольная мастика и 2 слоя рубероида |  |
| Окна - деревянные с тройным остеклением со спальными перелетами по ГОСТ 16289-70. Типоразмеров - 4   |  |
| Двери - деревянные по ГОСТ 6629-64, типоразмеров-9   |  |
| Кабины душевых - по серии Г-903, У раздел, в.54  |  |
| Отделка наружная - штукатурка поверхности кирпичных участков стен  |  |
| Отделка внутренняя - штукатурка, затирка, окраска, облицовка   |  |
| Наибольший вес конструкции - стеновая панель - 5.6 т.  |  |
| <b>ИНЖЕНЕРНОЕ ОБОРУДОВАНИЕ</b>   |  |
| Водопровод - объединенный хозяйственно-питьевой. Напор на вводе - 16 м.  |  |
| Канализация - производственно-бытовая, объединенная  |  |
| Вентиляция - приточно-вытяжная с механическим побуждением  |  |
| Отопление - водяное, центральное от местного источника, $T = 95^\circ$ . Теплоноситель - пар, 6 атмосфер   |  |
| Горячее водоснабжение - от местного источника  |  |
| Электроосвещение - люминесцентное и лампами накаливания  |  |
| Электроснабжение - от сети 380/220 вольт   |  |
| Связь и сигнализация - телефонизация, радификация, часофикация   |  |

## ДОПОЛНИТЕЛЬНЫЕ ДАННЫЕ

В проекте разработан вариант фундамента - бетонный монолитный  
Сметная стоимость определена в нормах и ценах, введенных с I/I-1969 г.

## СОСТАВ ПРОЕКТА

|            |   |
|------------|---|
| Альбом I   | Архитектурно-строительная, санитарно-техническая, электро-техническая части, связь и сигнализация |
| Альбом II  | Сметы   |
| Альбом III | Заказные спецификации   |

Объем проектных материалов - 564 форматки