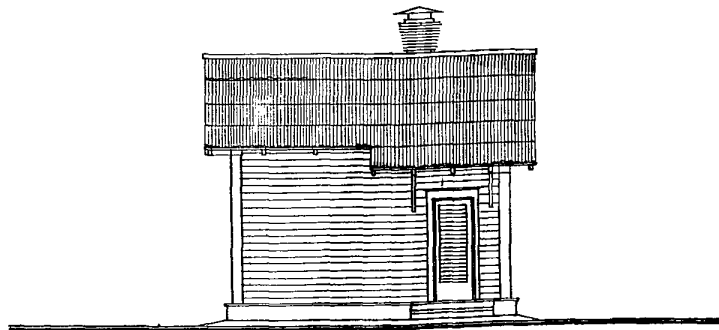
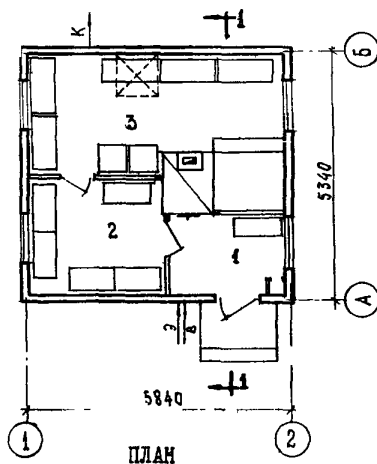
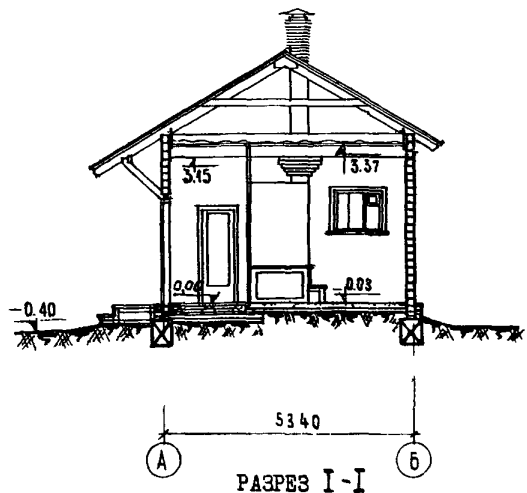
	<b>БАНЯ НА 5 ЧЕЛОВЕК</b>	<b>П А С П О Р Т</b> <b>ТИПОВОЙ ПРОЕКТ</b> № 4Т6-4-68 УДК. 725.73
<b>ЧАСТЬ</b>  <b>2</b>  Раздел 4 Группа 4.16-4	Область применения-районы с обычными геологическими условиями с расчетной температурой наружного воздуха $-20^{\circ}$ , $-30^{\circ}$ (основное решение), $-40^{\circ}$ С. Нормативная снеговая нагрузка - $150 \text{ кг/м}^2$ Нормативный скоростной напор ветра - $45 \text{ кг/м}^2$ Класс здания IV. Степень огнестойкости - У	Разработан институтом Мосгипротранс. 125315 - Москва А-315 ул. Часовая дом 22/2 Утвержден: Зам. Министра путей сообщения (включении №27/91 от 5 июля 1972 г.). Введен в действие институтом "Мосгипротранс" с 24/X-1972 г. Приказ № 166.



ФАСАД



ПЛАН



РАЗРЕЗ I-I

## ЭКСПЛИКАЦИЯ

1. Тамбур	4,60 м <sup>2</sup>
2. Раздевальная	7,60 "
3. Мыльная	15,10 "

## ОСНОВНЫЕ ПОКАЗАТЕЛИ

## О Б Ъ Е М

Строительный	м3	110,20
На 1 человека	"	22,04

## ПЛОЩАДЬ

Застройки	м2	33,0
Полезная	"	27,30
Рабочая	"	22,70
На 1 человека	"	4,54

## РАСХОД МАТЕРИАЛОВ

Цементы	т	0,06
Стали	"	0,05
Тяжелого бетона	м3	5,30
Железобетона	"	6,53
В том числе сборного	"	6,53
Лесоматериалов	"	22,2
Кирпича	тыс.шт.	3,34

## СМЕТНАЯ СТОИМОСТЬ

Общая	тыс.руб.	4,24
Строительно-монтажных работ	"	4,16
Оборудования	"	0,08
1 м3 здания	руб.	37,74
1 м2 рабочей площади	руб.	183,2
На 1 человека	руб.	848,0

## ТРУДОВЫЕ ЗАТРАТЫ

На здание	ч-дн	154
На 1 м3 здания	"	1,4

## ЭКСПЛУАТАЦИОННЫЕ ПОКАЗАТЕЛИ

Расход воды	м3/сутки	2
Потребная мощность электроэнергии	квт	1,00

## СТРОИТЕЛЬНЫЕ КОНСТРУКЦИИ

Фундаменты - сборные бетонные по серии I.116-I. Вып. I.  
Типоразмеров - I.

Стены - брусчатые деревянные

Перекрытия - деревянные по деревянным балкам индивидуальные.  
Типоразмеров - I.

Стропила - деревянные индивидуальные

Кровля - волнистая асбофанера

Перегородки - деревянные дощатые

Полы - деревянные дощатые

Окна - по ГОСТу 11214-65  
типоразмеров - I.

Двери - по МРТУ 20-6-65  
типоразмеров - 2.

Отделка наружная: стены покрываются горячей олифой с добавлением колера, наличники, окна и двери окрашиваются масляными красками.

Отделка внутренняя: стены, потолки покрываются горячей олифой с добавлением колера, окна и двери окрашиваются масляной краской.

Наибольший вес конструкции - (фундаментный блок) - 1,3 т

## ИНЖЕНЕРНОЕ ОБОРУДОВАНИЕ

Водопровод - объединенный хоз.питьевой, напор на вводе H=5 м от местной сети.

Канализация - объединенная в местную хоз.фекальную сеть.

Отопление - печное.

Горячее водоснабжение - от вмазанного в печь водонагревателя

Вентиляция - естественная

Электроснабжение - от сети напряжением 380/220 в.

## ДОПОЛНИТЕЛЬНЫЕ ДАННЫЕ

Сметная стоимость определена в ценах, введенных с I.I.1969 г.

## СОСТАВ ПРОЕКТА

Альбом I - Архитектурно-строительная, сантехническая, электрическая части.

Альбом II - С м е т ы

Объем проектных материалов - 99 форматок

Проект распространяет ЦПМ Главтранспроекта

107065 Москва 65, Ольховская 33

Инв.№

Пасп.№ 030298