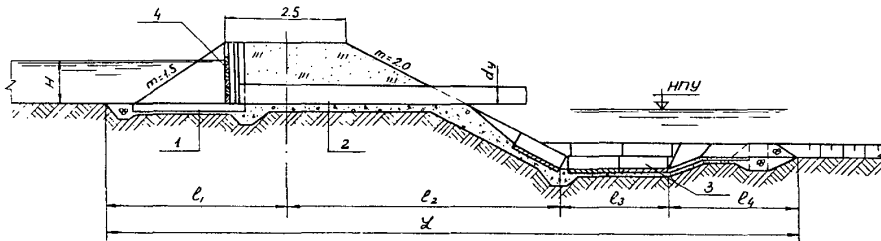
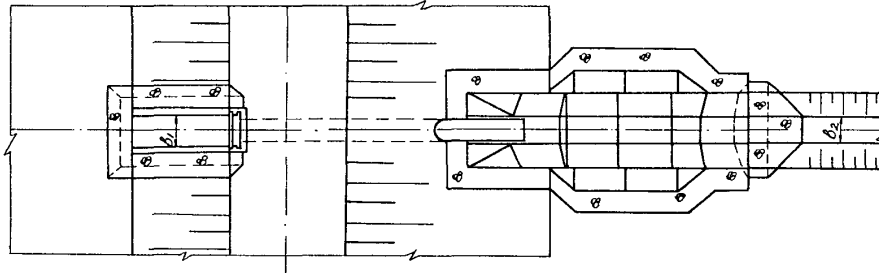
	<b>ВОДОВЫПУСКИ НЕРЕСТОВЫХ ПРУДОВ С РАСХОДОМ ДО 0,2 м<sup>3</sup>/сек.</b>	<b>ПАСПОРТ ТИПОВОЙ ПРОЕКТ № 413-53</b>  УДК 626.88
<b>ЧАСТЬ</b>  <b>2</b> Раздел 4 Подраздел 413	Предназначены для подачи воды в нерестовые пруды рыбоводных хозяйств.  Грунты основания песчаные и глинистые. Класс капитальности - IV.	Разработан институтом "Гидропроект" Москва Б-120, 4-ый Сырмятинский пер., I. Утвержден и введен в действие Минрыбхозом СССР с I декабря 1972г. Письмо № 02-61/7153 от 16 ноября 1972 г.

## РАЗРЕЗ



## ПЛАН



## НАИМЕНОВАНИЕ ЧАСТЕЙ СООРУЖЕНИЙ

- |                         |            |
|-------------------------|------------|
| 1. Входная часть        | 3. Водобой |
| 2. Водопроводящая часть | 4. Шандоры |

## ПАРАМЕТРЫ СООРУЖЕНИЙ (м)

ШИФР СООРУЖЕНИЯ	H	d <sub>4</sub>	b <sub>1</sub>	b <sub>2</sub>	l <sub>1</sub>	l <sub>2</sub>	l <sub>3</sub>	l <sub>4</sub>	ℓ
ВН-20	0,5	0,2	0,4	0,6	2,85	4,24	1,20	2,79	11,08
ВН-30	0,6	0,3	0,5	0,6	3,00	4,44	2,55	2,79	12,78
ВН-40	0,7	0,4	0,6	0,6	3,15	4,64	2,55	2,79	13,13

## ОПИСАНИЕ ПРОЕКТА

Водовыпуски нерестовых прудов разработаны с трубами диаметром 20, 30 и 40 см и напором до 0,7 м.

Входной оголовок сооружений порталного типа с боковыми вырванными стенками выполнен из монолитного железобетона.

Водопроводящая часть водовыпусков выполняется из асбестоцементных труб диаметром 200 и 300 мм и круглых раструбных железобетонных труб диаметром 400 мм, укладываемых по подготовке из бетона.

Водобой крепится ребристыми плитами П-60х120 по подготовке из бетона. По контуру крепления водобоя устраивается отсыпка из гальки.

## ОСНОВНЫЕ ПОКАЗАТЕЛИ

		ВН-20	ВН-30	ВН-40
<b>ЭКСПЛУАТАЦИОННЫЕ ПОКАЗАТЕЛИ</b>				
расход воды	м <sup>3</sup> /сек.	0,05	0,12	0,22
напор на пороге	м	0,50	0,60	0,70
<b>РАСХОД МАТЕРИАЛОВ</b>				
железобетона	м <sup>3</sup>	0,72	1,03	1,51
в том числе сборного	"	0,35	0,57	0,95
бетона монолитного	"	2,80	3,33	3,65
цемента	т	0,78	1,13	1,35
стали	кг	67,41	101,27	133,06
в том числе арматурной	"	45,29	76,25	105,14
<b>ОБЩАЯ СМЕТНАЯ СТОИМОСТЬ</b>	<b>тыс.руб.</b>	<b>0,28</b>	<b>0,36</b>	<b>0,41</b>
на 1 м <sup>3</sup> /сек. расхода воды	"	5,60	3,00	1,86
на 1 м <sup>3</sup> железобетона	"	0,39	0,35	0,27
<b>ТРУДОВЫЕ ЗАТРАТЫ</b>	<b>ч-д</b>	<b>4,48</b>	<b>6,56</b>	<b>7,36</b>

## ДОПОЛНИТЕЛЬНЫЕ ДАННЫЕ

Сметная стоимость определена по нормам и ценам, введенным с I.I-1969 года.

## СОСТАВ ПРОЕКТА

АЛЬБОМ I - Пояснительная записка и чертежи

АЛЬБОМ II - Сметы

Объем проектных материалов 68 форматок

Проект распространяет: Новосибирский филиал ЦИТП, 630051, Новосибирск, 51, проспект Давыдовского, дом 81.

Инв.№

Пасп.№ 030183