
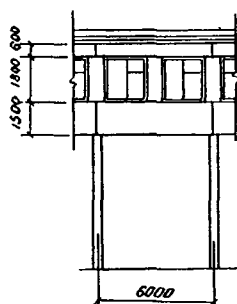
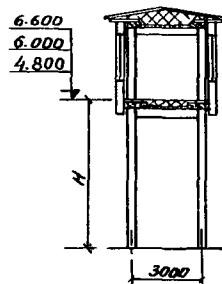


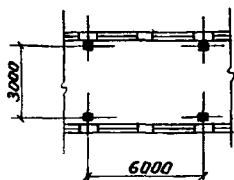
|   |  |  |
|---|--|--|
|  | <p>ОТАПЛИВАЕМЫЕ ГАЛЕРЕИ СОЕДИНЯЮЩИЕ АДМИНИСТРАТИВНО-БЫТОВЫЕ И ПРОИЗВОДСТВЕННЫЕ ЗДАНИЯ ПРОМЫШЛЕННЫХ ПРЕДПРИЯТИЙ ДЛЯ СЕЙСМИЧЕСКИХ РАЙОНОВ</p> <p>ЖЕЛЕЗОБЕТОННЫЕ ПРОЛОТОМ 6м, С ПРИМЕНЕНИЕМ КОНСТРУКЦИЙ СЕРИИ ИИС-04</p> <p>Материалы для проектирования</p>  | <p>ПАСПОРТ<br/>ТИПОВЫЕ РЕШЕНИЯ<br/>СЕРИЯ № 416-0-30</p> <p>УЛК 69.025.2</p>  |
| <p>ЧАСТЬ</p> <p><b>2</b></p> <p>Раздел 4<br/>Группа<br/>416-0</p>                 | <p>Область применения- районы с обычными геологическими условиями</p> <p>Расчетная температура наружного воздуха <math>-20^{\circ}</math>, <math>-30^{\circ}</math>, <math>-40^{\circ}</math></p> <p>Нормативная снеговая нагрузка 150 кг/м<sup>2</sup></p> <p>Нормативный скоростной напор ветра 55 кг/м<sup>2</sup></p> <p>Сейсмичность района 7,8, 9 баллов</p> <p>Степень огнестойкости II</p> <p>Степень долговечности II</p> | <p>Разработана проектом института "Узгипро-тяжпром" (г.Ташкент, ул.Пушкина, 88) при участии ЦНИИпромзданий. Одобрены отделом типового проектирования и организации проектно-исследовательских работ Госстроя СССР 21.П.1973г.</p> <p>Письмо 2/2-58</p> |



ФАСАД



РАЗРЕЗ



ПЛАН

# ОСНОВНЫЕ ПОКАЗАТЕЛИ на секцию галерей

$L=6,0$  м

|                     |                |      |
|---------------------|----------------|------|
| Объем               | м <sup>3</sup> | 88,1 |
| Развернутая площадь | м <sup>2</sup> | 23,5 |

## ОСНОВНЫЕ ПОКАЗАТЕЛИ

| Основные несущие конструкции                                 |                          | Ограждающие конструкции                 |                                 | Условная высота         |              | Расход материалов на секцию (L=6,0м) ж.б. конструкции |                                | Стоимость секции 3х6м тыс.руб. |                    |              |    |  |
|--|--------------------------|---|---------------------------------|-------------------------|--------------|---|--------------------------------|--------------------------------|--------------------|--------------|----|--|
| Наименование   | Серия или альбом проекта | пере-плеты                              | Стены                           | До пола галерей, Н(м)   | Галерей, (м) | Тяж.бетон, м3<br>Легкий бетон, м3                     | Арматура и закладные детали, т |                                | Трудоемкость, ч.д. |              |    |  |
|  |                          |   |                                 |                         |              |   | 7,86                           | 96                             | 76                 | 86           | 96 |  |
| Железобетонные колонны                                       | ИИС-04-2 вып. I          | деревянные перегородки по ГОСТ 11214-65 | Панели по серии ИИС-04-5 вып. I |                         |              |   |                                |                                |                    |              |    |  |
| Железобетонные ригели  | ИИС-04-3 вып. I          |   |                                 |                         |              |   |                                |                                |                    |              |    |  |
| Железобетонные пустотные плиты (плиты покрытия и перекрытия) | ИИС-04-4 вып. I          |   |                                 | 4.800<br>6.000<br>6.600 | 3.300        | 13,57<br>6,78   | 1,86<br>1,98                   | 2,43<br>40,4                   | 2,46<br>40,7       | 2,51<br>41,6 |    |  |

## ДОПОЛНИТЕЛЬНЫЕ ДАННЫЕ

- Возможно применение галерей с отметкой пола 3.300 и 4.200 при соответствующем обосновании.
- Допускается применение галерей с другими взаимозаменяемыми ограждающими конструкциями, разработанными в проекте.

Объем проектных материалов 72 формата.

Проект распространяет: Центральный институт типового проектирования, Москва, Б-66, Спартакoвская, 2а, корпус В

Инв. № 12227  
Пасп. № 030383