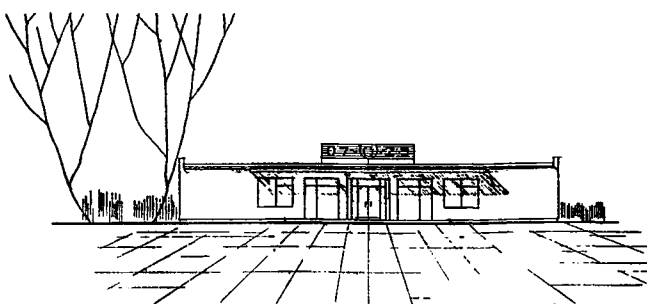
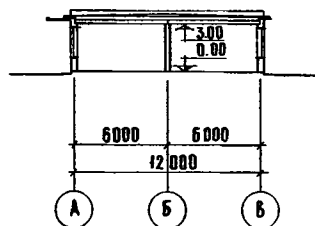
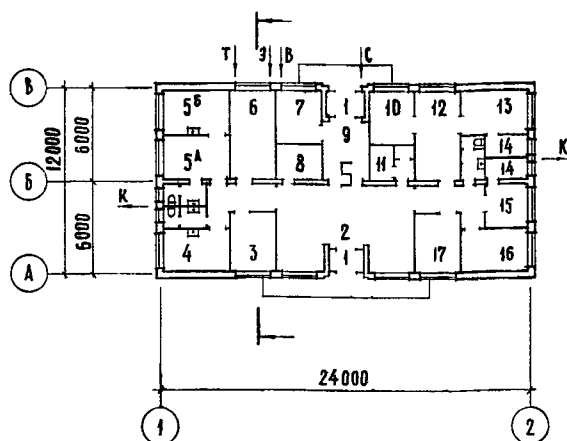
	<p>ОДНОЭТАЖНЫЕ ПРОХОДНЫЕ ПУНКТЫ ТИП-2 ПРОХОДНОЙ ПУНКТ НА 2 ПРОХОДА</p>	<p>П А С П О Р Т ТИПОВОЙ ПРОЕКТ 4I6-5-9 ТИП-2 УДК 725.18.051.8</p>
<p>ЧАСТЬ 2 Раздел 4 Группа 4I6-5</p>	<p>Область применения - III климатический район Нормативная снеговая нагрузка - 100 кг/м^2 Нормативный скоростной напор ветра - 35 кг/м^2 Степень долговечности - П Степень огнестойкости - П Класс здания - П</p>	<p>Разработан институтом ЦНИИпромзданий Москва И-239, Дмитровское шоссе, 60-б Утвержден и введен в действие Госстроем СССР от 2/Х-1972 г.</p>



ФАСАД ПО ОСИ "А"



Р А З Р Е З



П Л А Н

Э К С П Л И К А Ц И Я

1. Тамбуры	8,13м ²
2. Вестибюль	45,20"
3. Помещение выдачи пропусков	10,75"
4. Фотолаборатория	11,68"
5а. Ожидательная	11,73"
5б. Комната для кормления	11,68"
6. Бойлерная и вент. камера	16,15"
7. Ком-та для нарушителей режима	9,41"
8. Вент. камера	6,39"
9. Пом-ние для турникетов	10,47"
10. Сигнализационная	9,48"
11. Аккумуляторная	6,00"
12. Кабинет начальника караула	16,26"
13. Ком-та отдыха смены караула	11,68"
14. Пом-ния для сушки одежды	7,20"
15. Ком-та отдыха смены караула	7,59"
16. Отдел найма	11,68"
17. Пом-ние для хранения вещей	10,75"

ОСНОВНЫЕ ПОКАЗАТЕЛИ

ОБЪЕМ

Строительный	м ³	1071,9
ПЛОЩАДЬ		
Застройки	м ²	310,7
Полезная	"	251,2
Рабочая	"	199,67

РАСХОД МАТЕРИАЛОВ

Цемент	т	
Стали	"	3,2
Бутобетона	м ³	41,5
Железобетона	"	48,76
В том числе сборного	"	38,86
Кирпича	тыс.шт.	50,17

СМЕТНАЯ СТОИМОСТЬ

Общая	тыс.руб.	34,38
Строительно-монтажных работ	"	31,31
Оборудования	"	3,07
I м ³ здания	руб.	32,07
I м ² рабочей площади	"	156,80

ТРУДОВЫЕ ЗАТРАТЫ

На здание	чел.дн.	1024
" I м ³ здания	"	0,96

ЭКСПЛУАТАЦИОННЫЕ ПОКАЗАТЕЛИ

Расход воды	л/сек.	0,79
" тепла	ккал/ч	108,435
В том числе:		
На отопление	ккал/ч	76.635
" вентиляцию	"	17.400
" горячее водоснабжение	"	14.400
Потребная мощность электроэнергии	квт	10,0

СТРОИТЕЛЬНЫЕ КОНСТРУКЦИИ

Фундаменты - бутобетонные

Покрытие - сборное железобетонное по серии ИИ-03-02, альбом 15-64, 55, типоразмеров - 2

Перекрышки - сборные железобетонные по серии 1.139-1, выпуск I, ИИ-03-02, альбом 108, типоразмеров - 5

Стены - кирпичные

Перегородки - кирпичные, гипсобетонные

Полы - из резины, плиточные, цементные

Кровля - четырехслойный рулонный ковер, утеплитель-пенобетон $\gamma = 500 \text{ кг/м}^3$

Окна - со спаренными переплетами по ГОСТ 11214-65, типоразмеров - 2

Двери - типовые по ГОСТ 6629-64, стеклянные - из Тип.проекта 416-5-10 Тип-I Альбом 4; типоразмеров - 4

Отделка наружная - облицовка лицевым кирпичом с расшивкой швов

Отделка внутренняя - облицовка лицевым кирпичом с расшивкой швов, штукатурка, окраска, известковая побелка

Наибольший вес конструкции - 1,8 т (плита перекрытия)

ИНЖЕНЕРНОЕ ОБОРУДОВАНИЕ

Водопровод - хозяйственно-питьевой.

Напор на вводе Н = 15 м

Канализация - бытовая

Отопление - водяное через элеватор $t = 105-70^\circ\text{C}$

Вентиляция - приточно-вытяжная с естественным и механическим побуждением

Горячее водоснабжение - централизованное

Электроснабжение - от сети 380/220 вольт

Слаботочные устройства - телефон, радиофикация, электрочасовая установка, сигнализация

ДОПОЛНИТЕЛЬНЫЕ ДАННЫЕ

Сметная стоимость определена в нормах и ценах, введенных с I/I-1969 г.

СОСТАВ ПРОЕКТА

Альбом I - Архитектурно-строительная, санитарно-техническая, электротехническая части, связь и сигнализация

Альбом 2 - Сметы

Альбом 4 - Стеклянные двери (из проекта № 416-5-10 тип I)

Объем проектных материалов - 305 форматок

Проект распространяет: Минский филиал ЦИТЦ
220600, Минск, ул. Козлова, 2Инв. № I2095
Пасп. № 030066