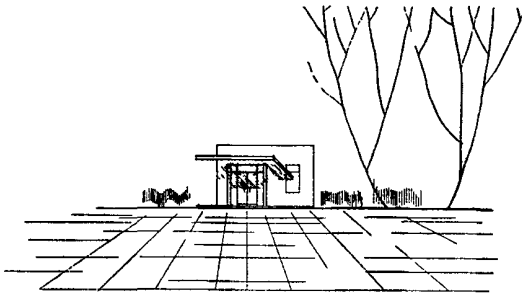
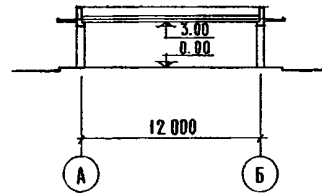
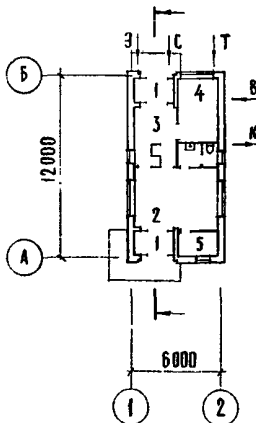
	ОДНОЭТАЖНЫЕ ПРОХОДНЫЕ ПУНКТЫ ТИП-3 ДОПОЛНИТЕЛЬНЫЙ ПРОХОДНОЙ ПУНКТ НА I - 2 ПРОХОДА	П А С П О Р Т ТИПОВОЙ ПРОЕКТ 4I6-5-9 ТИП-3 УЛК 725.18.051.8
ЧАСТЬ 2 Раздел 4 Группа 4I6-5	Область применения - III климатический район Нормативная снеговая нагрузка - 100 кг/м ² Нормативный скоростной напор ветра - 35 кг/м ² Степень долговечности - П Степень огнестойкости - П Класс здания - П	Разработан институтом ЦНИИпромзданий Москва И-239, Дмитровское шоссе, 60-6 Утвержден и введен в действие Госстроем СССР от 2/Х-1972 г.



ФАСАД ПО ОСИ "А"



Р А З Р Е З



П Л А Н

Э К С П Л И К А Ц И Я

1. Тамбуры	8,22 м ²
2. Вестибюль	22,68 "
3. Помещение для турникетов	10,72 "
4. Комната для нарушителей режима	11,24 "
5. Помещение для хранения вещей	4,28 "

ОСНОВНЫЕ ПОКАЗАТЕЛИ		
ОБЪЕМ		
Строительный	м ³	288,1
ПЛОЩАДЬ		
Застройки	м ²	83,5
Полезная	"	61,1
Рабочая	"	57,14
РАСХОД МАТЕРИАЛОВ		
Цемент	т	
Стали	"	0,99
Бутобетона	м ³	15,7
Железобетона	"	12,97
В том числе сборного	"	2,3
Кирпича	тыс.шт.	20,61
СМЕТНАЯ СТОИМОСТЬ		
Общая	тыс.руб.	8,71
Строительно-монтажных работ	"	8,56
Оборудования	"	0,15
1 м ³ здания	руб.	30,23
1 м ² рабочей площади	"	149,80
ТРУДОВЫЕ ЗАТРАТЫ		
На здание	чел./дн.	231
" 1 м ³ здания	"	0,8
ЭКСПЛУАТАЦИОННЫЕ ПОКАЗАТЕЛИ		
Расход воды	л/сек	0,17
" тепла	ккал/ч	12,960
В том числе:		
на отопление	ккал/ч	12,960
" вентиляцию	"	-
" горячее водоснабжение	"	-
Потребная мощность электроэнергии	квт	1,2

СТРОИТЕЛЬНЫЕ КОНСТРУКЦИИ	
Фундаменты- бутобетонные	
Покрытие - сборное железобетонное по серии ИИ-03-02, альбом 15-64, 55, типоразмеров - 2	
Перекрытия - сборные железобетонные по серии 1.139-1, выпуск 1, ИИ-03-02, альбом 108, типоразмеров - 5	
Стены - кирпичные	
Перегородки - кирпичные, гипсобетонные	
Полы - из реллина, плиточные	
Кровля - четырехслойный рулонный ковер, утеплитель-пенобетон $\gamma = 500 \text{ кг/м}^3$	
Окна - со спаренными переплетами по ГОСТ 11214-65, типоразмеров - 2	
Двери - типовые по ГОСТ 6629-64, стеклянные - из Тип. проекта 416-5-10 Тип-1 Альбом 4; типоразмеров - 3	
Отделка наружная - облицовка лицевым кирпичом с расшивкой швов	
Отделка внутренняя - облицовка лицевым кирпичом с расшивкой швов, штукатурка, окраска	
Наибольший вес конструкции - 1,8 т (плита перекрытия)	

ИНЖЕНЕРНОЕ ОБОРУДОВАНИЕ

Водопровод - хозяйственно-питьевой.	
Напор на вводе Н = 15 м	
Канализация - бытовая	
Отопление - водяное через элеватор $t = 105-70^{\circ}\text{C}$	
Вентиляция - приточно-вытяжная с естественным и механическим побуждением	
Горячее водоснабжение - централизованное	
Электроснабжение - от сети 380/220 вольт	
Слаботочные устройства - телефон, радиофикация, электрочасовая установка, сигнализация	

ДОПОЛНИТЕЛЬНЫЕ ДАННЫЕ

Сметная стоимость определена в нормах и ценах, введенных с 1/1-1969 г.

СОСТАВ ПРОЕКТА

Альбом 1 - Архитектурно-строительная, санитарно-техническая, электро-техническая части, связь и сигнализация

Альбом 2 - Сметы

Альбом 4 - Стеклянные двери (из проекта № 416-5-10)

Объем проектных материалов -146 форматок

Проект распространяет: Минский филиал ЦИТИ
220600, Минск, ул. Козлова, 2

Инв. № 12096
Пасп. № 030067