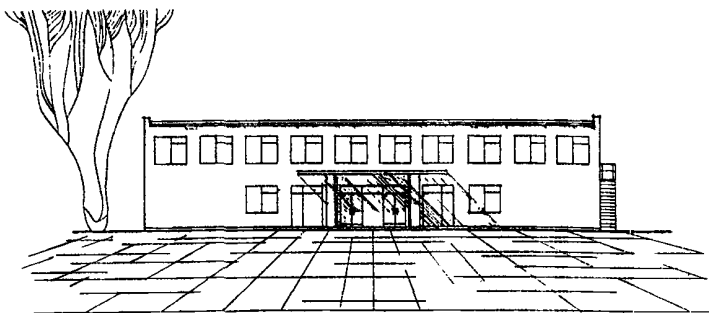
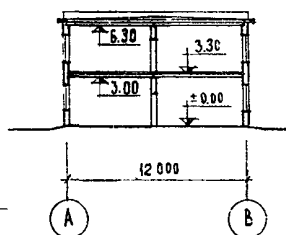
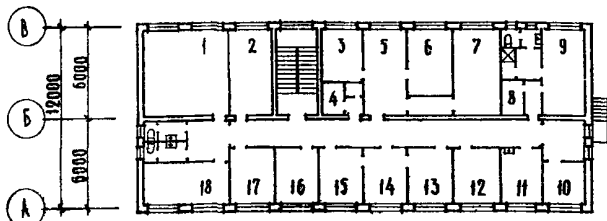
	<p>ДВУХЭТАЖНЫЙ ПРОХОДНОЙ ПУНКТ НА 4 - 5 ПРОХОДОВ ТИП-I С КИРПИЧНЫМИ НЕСУЩИМИ СТЕНАМИ</p>	<p>П А С П О Р Т ТИПОВОЙ ПРОЕКТ 416-5-10 ТИП-I УДК 725.18.051.8</p>
<p>ЧАСТЬ 2 Раздел 4 Группа 416-5</p>	<p>Область применения - III климатический район. Нормативная снеговая нагрузка - 100 кг/м² Нормативный скоростной напор ветра - 35 кг/м² Степень долговечности - II Степень огнестойкости - II Класс здания - II</p>	<p>Разработан институтом ЦНИИпромаданий Москва И-239 Дмитровское шоссе, 60-б Утвержден и введен в действие Госстроем СССР от 2/X-1972 г.</p>



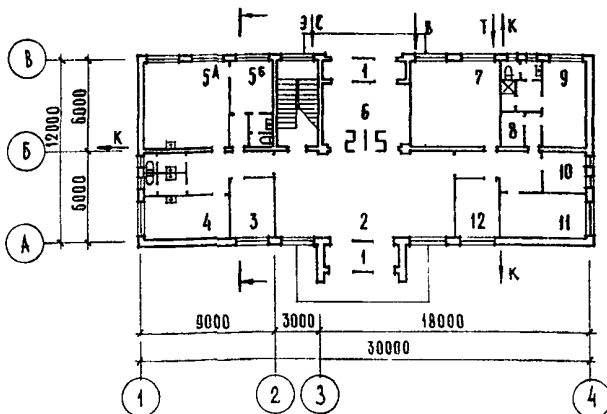
ФАСАД ПО ОСИ "А"



РАЗРЕЗ



ПЛАН ВТОРОГО ЭТАЖА



ПЛАН ПЕРВОГО ЭТАЖА

ЭКСПЛИКАЦИЯ
I ЭТАЖ

1. Тамбуры	14,18м ²
2. Вестибюль	65,21"
3. Помещение выдачи пропусков	9,19"
4. Фотолаборатория	15,80"
5. Комната для кормления	32,25"
6. Ожидательная	11,75"
7. Пом-ние для турникетов	25,46"
8. Бойлерная, вент. камера	33,09"
9. Пом-ние для сушки одежды	3,50"
10. Гардеробная	15,40"
11. Комната для нарушителей режима	7,59"
12. Отдел найма	15,80"
13. Пом-ние для хранения вещей	9,19"

2 ЭТАЖ

1. Комната для занятий	32,25м ²
2. Инструктаж	15,70"
3. Сигнализационная	9,15"
4. Аккумуляторная, кислотная	5,80"
5. Каб-т начальника караула	16,26"
6. Пом-ние для хранения оружия	12,49"
7. Комната отдыха смены караула	16,26"
8. Пом-ние для сушки одежды	3,50"
9. Гардеробная	15,42"
10. Пом-ние для чистки оружия	7,56"
11. Комната приема пищи	10,75"
12. Ком-та отдыха смены караула	10,75"
13. Каб-т зам. нач-ка штаба отряда	10,75"
14. Канцелярия	10,75"
15. Каб-т нач-ка штаба отряда	10,75"
16. Кладовая	10,75"
17. Нач-к отдела найма	10,75"
18. Пом-ние добровольной дружины	15,81"

ОСНОВНЫЕ ПОКАЗАТЕЛИ

ОБЪЕМ		
Строительный	м ³	2664,0
ПЛОЩАДЬ		
Застройки	м ²	401,9
Полезная	"	648,1
Рабочая	"	450,81
РАСХОД МАТЕРИАЛОВ		
Цемент	т	-
Стали	"	6,88
Бутобетона	м ³	66,4
Железобетона	"	100,1
в том числе сборного	"	94,6
Кирпича	тыс.шт.	119,2
СМЕТНАЯ СТОИМОСТЬ		
Общая	тыс.руб.	64,53
Строительно-монтажных работ	"	61,35
Оборудования	"	3,18
1 м ³ здания	руб.	23,03
1 м ² рабочей площади	"	136,08
ТРУДОВЫЕ ЗАТРАТЫ		
На здание	чел.-дн.	1873
- " - 1 м ³ здания	"	0,702
ЭКСПЛУАТАЦИОННЫЕ ПОКАЗАТЕЛИ		
Расход воды	л/сек.	2,05
- " - тепла	ккал/час	260,750
в том числе:		
на отопление	ккал/час	149,950
" вентиляцию	"	46,000
" горячее водоснабжение	"	64,800
Потребная мощность электроэнергии	квт	17,5

СТРОИТЕЛЬНЫЕ КОНСТРУКЦИИ

Фундаменты - бутобетонные
 Перекрытие и покрытие - сборные железобетонные по серии ИИ-03-02, альбом И5-64,55, типоразмеров - 4
 Перегородки - сборные железобетонные по серии I.139-I, выпуск I, ИИ-03-02, альбом IOB, типоразмеров - 7
 Стены - кирпичные
 Перегородки - кирпичные, гипсобетонные
 Лестница - сборная железобетонная по серии I.250-I, выпуск I, типоразмеров - 7
 Полы - из реллина, плиточные, цементные
 Кровля - четырехслойный рулонный ковер утеплитель-пенобетон, $\gamma = 500$ кг/м³
 Окна - со спаренными переплетами по ГОСТ II2I4-65, типоразмеров - 3
 Двери - типовые по ГОСТ 6629-64, стеклянные - альбом 4; типоразмеров - 6
 Отделка наружная - облицовка лицевым кирпичом с расшивкой швов
 Отделка внутренняя - облицовка лицевым кирпичом с расшивкой швов, штукатурка, окраска, известковая побелка
 Наибольший вес конструкции - 1,8 т (плита перекрытия)

ИНЖЕНЕРНОЕ ОБОРУДОВАНИЕ

Водопровод - хозяйственно-питьевой, напор на вводе $H = 15$ м
 Канализация - бытовая
 Отопление - водяное через элеватор $t = 105-70^{\circ}\text{C}$
 Вентиляция - приточно-вытяжная с естественным и механическим побуждением
 Горячее водоснабжение - централизованное
 Электроснабжение - от сети 380/220 вольт
 Слаботочные устройства - телефон, радиофикация, электрочасовая установка, сигнализация

ДОПОЛНИТЕЛЬНЫЕ ДАННЫЕ

Сметная стоимость определена в нормах и ценах, введенных с I/I-1969 г.

СОСТАВ ПРОЕКТА

- Альбом 1 - Архитектурно-строительная часть
 - Альбом 2 - Санитарно-техническая, электротехническая части, связь и сигнализация
 - Альбом 3 - Сметы
 - Альбом 4 - Стеклянные двери
- Объем проектных материалов - 506 формат

Проект распространяет: Минский филиал ЦИТИ
 220600, Минск, ул. Козлова, 2

Инв. № I2097
 Пасп. № 030068