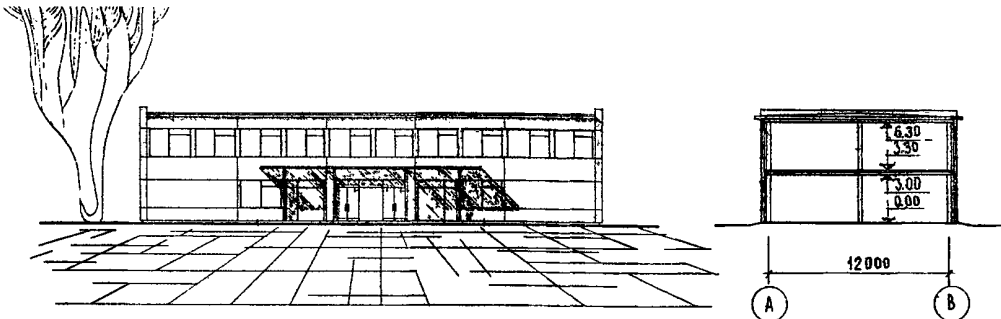
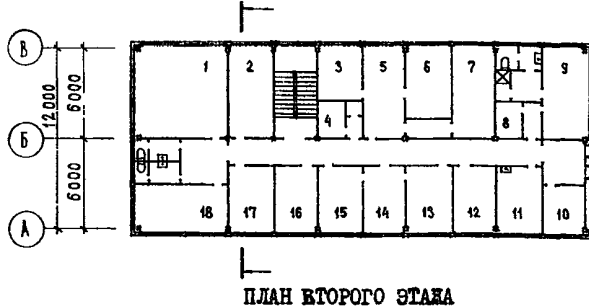
	<p align="center">ДВУХЭТАЖНЫЙ ПРОХОДНОЙ ПУНКТ НА 4-5 ПРОХОДОВ ТИП-2 СО СТЕНАМИ ИЗ КЕРАМИТОБЕТОННЫХ ПАНЕЛЕЙ</p>	<p align="center">П А С П О Р Т ТИПОВОЙ ПРОЕКТ 416-5-10 ТИП-2 УДК 725.18.051.8</p>
<p>ЧАСТЬ 2 Раздел 4 Группа 416-5</p>	<p>Область применения - III климатический район Нормативная снеговая нагрузка - 100 кг/м² Нормативный скоростной напор ветра - 35 кг/м² Степень долговечности - П Степень огнестойкости - П Класс здания - П</p>	<p>Разработан институтом ЦНИИПромзданий Москва И-239 Дмитровское шоссе, 60-6 Утвержден и введен в дей- ствие Госстроем СССР от 2/Х-1972 г.</p>

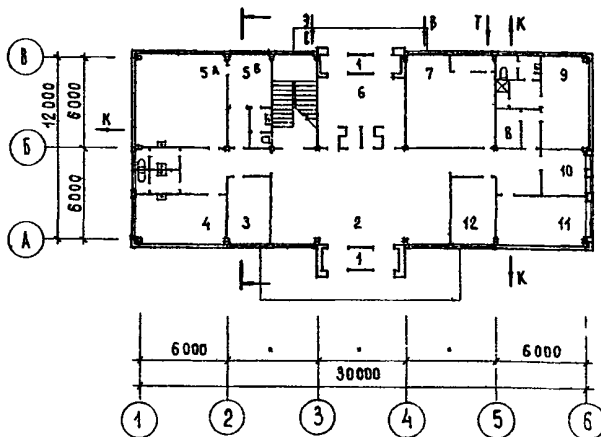


ФАСАД ПО ОСИ "А"

РАЗРЕЗ



ПЛАН ВТОРОГО ЭТАЖА



ПЛАН ПЕРВОГО ЭТАЖА

ЭКСПЛИКАЦИЯ I ЭТАЖ

1. Тамбуры	14,88 ^{m²}
2. Вестибиль	73,18 ^{m²}
3. Помещение выдачи пропусков	12,31 ^{m²}
4. Фотолаборатория	12,49 ^{m²}
5. Комната для кормления	12,25 ^{m²}
6. Ожидательная	13,17 ^{m²}
7. Помещения для турникетов	27,04 ^{m²}
8. Бойлерная вент. камера	36,22 ^{m²}
9. Пом-ние для сушки одежды	3,98 ^{m²}
10. Гардеробная	19,55 ^{m²}
11. Комната для нарушителей режима	9,19 ^{m²}
12. Отдел найма	18,92 ^{m²}
13. Пом-ние для хранения вещей	13,35 ^{m²}

2 ЭТАЖ

1. Комната для занятий	38,00 ^{m²}
2. Инструктаж	17,83 ^{m²}
3. Сигнализационная	10,14 ^{m²}
4. Аккумуляторная, кислотная	6,77 ^{m²}
5. Каб-т начальника караула	17,89 ^{m²}
6. Пом-ние для хранения оружия	13,83 ^{m²}
7. Комната отдыха смены караула	17,83 ^{m²}
8. Пом-ние для сушки одежды	3,98 ^{m²}
9. Гардеробная	19,55 ^{m²}
10. Пом-ние для чистки оружия	10,04 ^{m²}
11. Комната приема пищи	12,38 ^{m²}
12. Ком-та отдыха смены караула	12,38 ^{m²}
13. Каб-т зам. нач-ка штаба отряда	12,38 ^{m²}
14. Канцелярия	12,38 ^{m²}
15. Каб-т нач-ка штаба отряда	12,38 ^{m²}
16. Кладовая	12,38 ^{m²}
17. Нач-к отдела найма	12,38 ^{m²}
18. Пом-ние добровольной дружины	19,49 ^{m²}

ОСНОВНЫЕ ПОКАЗАТЕЛИ		
ОБЪЕМ		
Строительный	м ³	2737,30
ПЛОЩАДЬ		
Застройки	м ²	412,00
Полезная	"	726,77
Рабочая	"	519,32
РАСХОД МАТЕРИАЛОВ		
Цемент	т	-
Стали	"	2,25
Железобетона	м ³	312,00
в том числе сборного	"	271,10
кирпича	тыс.шт.	31,14
СМЕТНАЯ СТОИМОСТЬ		
Общая	тыс.руб.	72,79
Строительно-монтажных работ	"	69,61
Оборудования	"	3,18
1 м ³ здания	руб.	25,43
1 м ² рабочей площади	"	134,04
ТРУДОВЫЕ ЗАТРАТЫ		
На здание	чел.дн.	1554,30
" 1 м ³ здания	"	0,57
ЭКСПЛУАТАЦИОННЫЕ ПОКАЗАТЕЛИ		
Расход воды	л/сек	2,05
" тепла	ккал/час	262,760
В том числе:		
на отопление	ккал/час	151,960
" вентиляцию	"	46,000
" горячее водоснабжение	"	64,800
Потребная мощность электроэнергии	кВт	17,50

СТРОИТЕЛЬНЫЕ КОНСТРУКЦИИ

Фундаменты - сборные железобетонные по серии ИИ-04-1, выпуск I, типоразмеров - I

Колонны - сборные железобетонные по серии ИИ-04-2, выпуск I, типоразмеров - 8

Ригели - сборные железобетонные по серии ИИ-04-3, выпуск I, типоразмеров - 7

Перекрытия - сборные железобетонные по серии ИИ-04-4, выпуск I, типоразмеров - 10

Лестницы - сборные железобетонные по серии ИИ-04-7, выпуск I, типоразмеров - 8

Стены - панельные из керамзитобетона и кирпичные из эффективного кирпича

Перемычки - сборные железобетонные по серии I.139-I, выпуск I, типоразмеров - 5

Перегородки - кирпичные, гипсобетонные

Полы - плиточные, из релина, цементные

Кровля - четырехслойный рулонный ковер, Утеплитель - пенобетон $\gamma = 500 \text{ кг/м}^3$

Окна - деревянные со сваренными переплетами по ГОСТ II214-65, типоразмеров - 4

Двери - деревянные по ГОСТ 6629-64, стеклянные - альбом 4 из пр-та Тип-I; типоразмеров - 6

Отделка наружная - керамзитобетонные панели с фактурной поверхностью, облицовка лицевым кирпичом с расшивкой швов, цементная штукатурка

Отделка внутренняя - облицовка лицевым кирпичом с расшивкой швов, штукатурка, окраска, известковая побелка

Наибольший вес конструкции - 3,1 т (панель Н-60-18).

ИНЖЕНЕРНОЕ ОБОРУДОВАНИЕ

Водопровод - хозяйственно-питьевой. Напор на вводе - Н = 15 м

Канализация - бытовая

Отопление - водяное через элеватор $t = 105-70^{\circ}\text{C}$

Вентиляция - приточно-вытяжная с естественным и механическим побуждением

Горячее водоснабжение - централизованное

Электроснабжение - от сети 380/220 вольт

Слаботочные устройства - телефон, радиофикация, электрочасовая установка, сигнализация.

ДОПОЛНИТЕЛЬНЫЕ ДАННЫЕ

Сметная стоимость определена в нормах и ценах, введенных с I/I-1969 г.

СОСТАВ ПРОЕКТА

- Альбом 1 - Архитектурно-строительная часть
 - Альбом 2 - Санитарно-техническая, электротехническая части, связь и сигнализация (из проекта тип-I)
 - Альбом 3 - Сметы
 - Альбом 4 - Стеклянные двери (из проекта Тип-I)
- Объем проектных материалов - 212 форматок

Проект распространяет: Минский филиал ЦИТИП
220600, Минск, ул. Козлова, 2

Инв. № I2098
Пасп. № 030069