
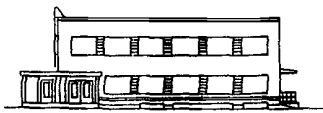
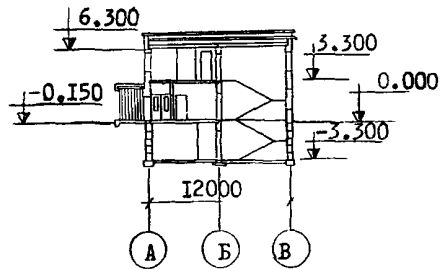


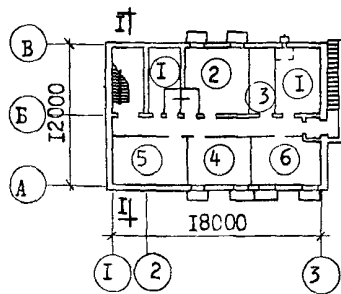
| | | |
|---|--|--|
|  | КОНТОРА С ЛАБОРАТОРИЕЙ ДЛЯ ХЛЕБОПРИЕМНЫХ ПУНКТОВ Ш ГРУППЫ | ПАСПОРТ ТИПОВОЙ ПРОЕКТ № 416-I-40 УДК 725.23 |
| | ЧАСТЬ 2 Раздел 4 Группа 416-I | Область применения - районы с обычными геологическими условиями. Расчетная температура наружного воздуха -20°; -30° /основное решение/ ; - 40°С. Нормативная снеговая нагрузка - 150 кг/м ² Нормативный скоростной напор ветра - 45 кг/м ² Степень огнестойкости - П Степень долговечности - П Класс здания - П |



Ф А С А Д



РАЗРЕЗ I-I



ПЛАН ПОДВАЛА

ЭКСПЛИКАЦИЯ

Подвал

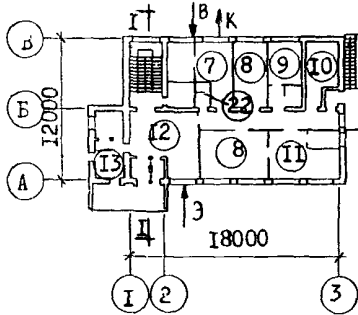
| | | |
|---|----------------|------|
| 1. Венткамеры | м ² | 32,2 |
| 2. Комната приема пищи | " | 28,2 |
| 3. Аккумуляторная | " | 13,0 |
| 4. Кабинет МОТ, техники безопасности и охраны труда | " | 20,0 |
| 5. Узел связи | " | 26,4 |
| 6. Комната общественных организаций | " | 22,6 |

I этаж

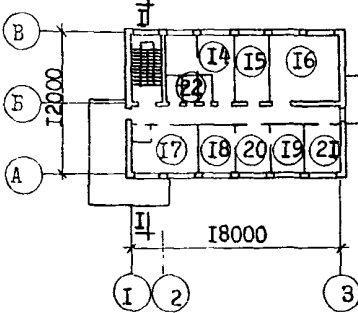
| | | |
|----------------------------------|---|------|
| 7. Кабинет хим.анализов | " | 23,1 |
| 8. Кабинеты технических анализов | " | 39,1 |
| 9. Кабинет зав. лабораторией | " | 9,7 |
| 10. Комната хранения образцов | " | 13,5 |
| 11. Кабинет приемки образцов | " | 17,4 |
| 12. Вестибюль | " | 27,5 |
| 13. Проходная | " | 9,0 |

II этаж

| | | |
|---------------------------|---|------|
| 14. Отдел кадров | " | 12,6 |
| 15. Технический отдел | " | 16,2 |
| 16. Красный уголок | " | 33,3 |
| 17. Бухгалтерия | " | 20,4 |
| 18. Кабинет директора | " | 11,2 |
| 19. Кабинет гл.инженера | " | 11,2 |
| 20. Приемная | " | 11,2 |
| 21. Кабинет зам.директора | " | 11,4 |
| 22. Санузлы | " | 9,6 |



ПЛАН I ЭТАЖА



ПЛАН II ЭТАЖА

| ОСНОВНЫЕ ПОКАЗАТЕЛИ | | | СТРОИТЕЛЬНЫЕ КОНСТРУКЦИИ | |
|-----------------------------------|-----------------------|--------|----------------------------|--|
| ОБЪЕМ | | | фундаменты | - сборные жел.бет.плиты серии I.II2-I вып.I, типоразмеров - 2 |
| строительный | м ³ | 2441,0 | | сборные бетонные блоки серии I.II6-I вып.I, типоразмер 4 |
| ПЛОЩАДЬ | | | стены | - кирпичные |
| застройки | м ² | 257,0 | перегородки | - армокирпичные |
| полезная | " | 539,8 | покрытие | - совмещенное из сборных железобетонных плит серии ИИ-02-03 альбом 55, типоразмеров - 3 и серии I.I4I-I вып.9, типоразмеров - I. |
| рабочая | " | 251,4 | кровля | - рулонная из 4-х слоев рубероида с защитным слоем гравия, неветилируемая. Утеплитель - пенобетон $\gamma = 500 \text{ кг/м}^2$ |
| РАСХОД МАТЕРИАЛОВ | | | полы | - бетонные, из поливинилхлоридной и метлаксской плитки, из линолеума |
| цемента | т | 77,0 | окна | - деревянные, по ГОСТ II2I4-65 типоразмеров - 3 |
| стали | т | I3,75 | двери | - деревянные по ГОСТ 6629-64, наружные серии I.I35-I альбом I, типоразмеров-9 |
| железобетона | м ³ | III,0 | отделка наружная | кирпичная кладка с расшивкой швов |
| в том числе | " | III,0 | отделка внутренняя | штукатурка, облицовка керамической плиткой, покраска |
| сборного | " | I,40 | наибольший вес конструкций | - плита покрытия - 2,06 т. |
| лесоматериалов | " | 29,40 | ИНЖЕНЕРНОЕ ОБОРУДОВАНИЕ | |
| кирпича | тыс.шт | I33,96 | водопровод | - Объединенный хозяйственно-питьевой, минимальный напор на вводе - I2,0 м |
| СМЕТНАЯ СТОИМОСТЬ | | | канализация | - объедин.: хозяйственно-производственная |
| общая | тыс.руб | 80,27 | отопление | - система двухтрубная с верхней разводкой, теплоноситель - вода с параметрами: 95 - 70°C |
| строительно-монтажных работ | " | 59,13 | вентиляция | - приточно-вытяжная с естественным и механическим побуждением |
| оборудования | " | 21,14 | электроснабжение | - от внешних электросетей, напряжение 380/220 в. |
| I м ³ здания | руб | 24,22 | слаботочные устройства | - телефонизация, пожарная сигнализация, электрочасофикация, радиотелефонизация и производственная громкоговорящая связь |
| ТРУДОВЫЕ ЗАТРАТЫ | | | | |
| на здание | ч/дн. | I837 | | |
| на I м ³ здания | " | 0,81 | | |
| ЭКСПЛУАТАЦИОННЫЕ ПОКАЗАТЕЛИ | | | | |
| расход воды | л/сек | I,6 | | |
| " " " | м ³ /сутки | I,0 | | |
| " " тепла | ккал/ч | I70450 | | |
| в том числе: | | | | |
| на отопление | " | 55150 | | |
| " " вентиляцию | " | 25900 | | |
| " " горячее водоснабжение | " | 89400 | | |
| потребная мощность электроэнергии | квт | I9,5 | | |

ДОПОЛНИТЕЛЬНЫЕ ДАННЫЕ

Сметная стоимость строительства подсчитана по нормам и ценам установленным с I.I.1969 г.

СОСТАВ ПРОЕКТА

Альбом I - Архитектурно-строительная, технологическая, сантехническая и электротехническая части.

Альбом II - Сметы.

Объем проектных материалов 392 форматки

Проект распространяет Новосибирский филиал ЦИТП
630051, Новосибирск, 51, пр.Дзержинского, 81

Инв. №
Пасп. № 030226