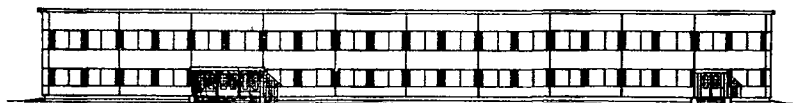
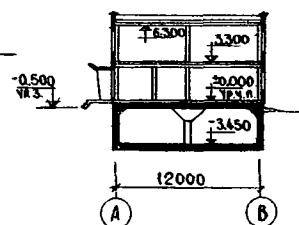
	ЗДАНИЕ БЫТОВЫХ ПОМЕЩЕНИЙ ДЛЯ НЕФТЕПЕРЕРАБАТЫВАЮЩИХ ЗАВОДОВ НА 200 ЧЕЛОВЕК С АДМИНИСТРАТИВНЫМИ ПОМЕЩЕНИЯМИ	П А С П О Р Т ТИПОВОЙ ПРОЕКТ № 416-4-15/72 УДК 725.4.057:665
ЧАСТЬ  <b>2</b> Раздел 4 Группа 416-4	Область применения: районы с обычными геологическими условиями, расчетная температура наружного воздуха - 20°C, - 30°C, - 40°C  Нормативная снеговая нагрузка - 100 кг/м <sup>2</sup> Нормативный скоростной напор ветра - 45 кг/м <sup>2</sup>  Класс здания - П Степень долговечности - П Степень огнестойкости - П	Разработан Волжским отделением института "Госхимпроект" гор. Волжский, Волгоградской обл., пр. Ленина, 46. Утвержден Госстроем СССР 9.П-1973г. (письмо №2/1-78)  Введен в действие приказом по институту "Госхимпроект" №42-а от 12.П-1973г.

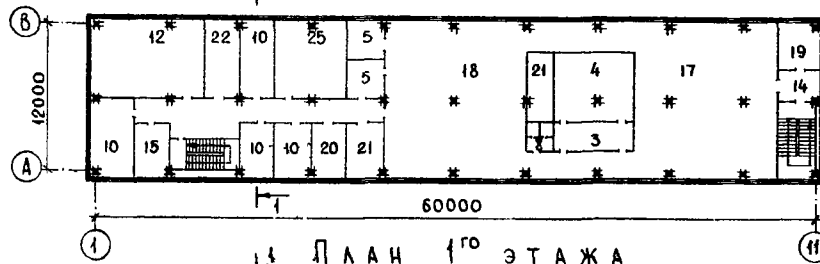
Ф А С А Д



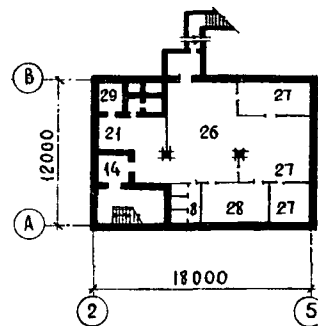
Р А З Р Е З 1-1



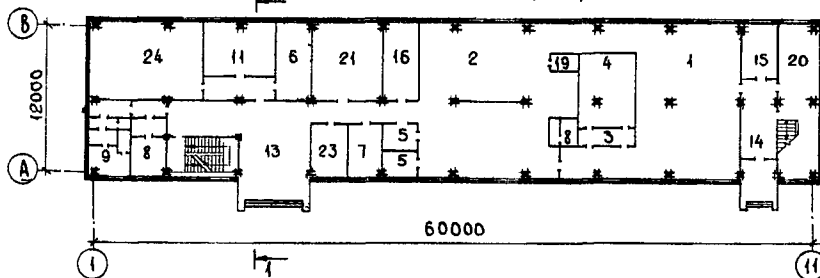
П Л А Н 2<sup>го</sup> ЭТАЖА



П Л А Н ПОДВАЛА



П Л А Н 1<sup>го</sup> ЭТАЖА



ЭКСПЛИКАЦИЯ

- |   |                           |   |              |
|---|---------------------------|---|--------------|
| 1. Женский гардероб уличной и домашней одежды на 80 человек | 131,0/116,9м <sup>2</sup> | 17. Мужской гардероб уличной и домашней одежды на 120 человек | 180,7/160,5" |
| 2. Женский гардероб рабочей одежды на 80 человек            | 149,3/134,9"              | 18. Мужской гардероб рабочей одежды на 120 человек            | 147,8/136,2" |
| 3. Преддушевая  | 24,3/ 23,9"               | 19. Комната дежурного персонала                               | 18,6/ 16,9"  |
| 4. Душевые  | 61,3/ 61,3"               | 20. Комнаты общественных организаций                          | 31,3/ 28,5"  |
| 5. Кладовые рабочей одежды                                  | 29,7/ 27,1"               | 21. Венткамеры  | 73,1/ 67,1"  |
| 6. Кладовая обесвреживаемой одежды                          | 17,7/ 16,4"               | 22. Кабинет наглядных пособий                                 | 17,9/ 16,5"  |
| 7. Комната обогрева работающих                              | 12,3/ 10,7"               | 23. Курительная комната                                       | 12,3/ 10,9"  |
| 8. Санузлы  | 19,4/ 19,1"               | 24. Красный уголок  | 56,5/ 52,3"  |
| 9. Кабина личной гигиены женщин                             | 6,5/ 9,0"                 | 25. Кабинет по технике безопасности                           | 33,6/ 33,6"  |
| 10. Помещения администрации                                 | 61,0/ 55,2"               | 26. Буфет на 20 посадочных мест                               | 53,7/ 51,0"  |
| 11. Диспетчерская   | 27,5/ 24,4"               | 27. Подсобные помещения                                       | 58,9/ 56,0"  |
| 12. Комната учебных занятий                                 | 56,6/ 52,2"               | 28. Моечная   | 16,0/ 16,0"  |
| 13. Вестибюль   | 78,5/ 72,1"               | 29. Хранение кислородных баллонов                             | 3,6/ 3,6"    |
| 14. Коридоры и тамбулы                                      | 75,3/ 74,1"               |   |              |
| 15. Кладовые уборочного инвентаря                           | 23,3/ 21,4"               |   |              |
| 16. Бойлерная   | 18,5/ 17,0"               |   |              |

На 2-х страницах, страница 1.

## ОСНОВНЫЕ ПОКАЗАТЕЛИ

О Б Ъ Е М			
Строительный	м <sup>3</sup>	6206,9/6023,6	
в том числе подвала	"	874,4/ 851,6	
На одного работающего	"	30,8/ 29,9	
Площадь			
Застройки	м <sup>2</sup>	840,6/ 817,5	
Полезная	"	1647,4/1512,9	
Рабочая (общая)	"	1300,0/1233,8	
На одного работающего	"	6,5/ 6,1	
$K_1 = \frac{\text{рабочая площадь}}{\text{полезная площадь}}$		4,7/ 4,8	
РАСХОД МАТЕРИАЛОВ			
Цементы	тн	312,0/348,0	
Стали	"	74,21/57,48	
Железобетона	м <sup>3</sup>	696,0/733,65	
в том числе сборного	"	273,1/316,8	
Керамзитобетона	"	198,3/	
Кирпича	тыс. шт.	52,0/227,4	
Лесоматериалов	м <sup>3</sup>	66,9/ 63,8	

## СМЕТНАЯ СТОИМОСТЬ

Общая	тыс. руб.	195,15/177,57
Строительно-монтажных работ	"	188,28/170,7
Оборудования	"	6,87/ 6,87
Имз здания	руб.	30,33/ 28,34
Им2 рабочей площади	"	144,83/138,36
На одного работающего	"	975,75/887,85

## ТРУДОВЫЕ ЗАТРАТЫ

Возведение здания	ч-д	5538 /4957
Возведение Имз здания	"	0,91/ 0,84

## ЭКСПЛУАТАЦИОННЫЕ ПОКАЗАТЕЛИ

Расход воды	м <sup>3</sup> /сут.	41,6/ 41,6
в том числе горячей	"	22,6/ 22,6
Расход воды	м <sup>3</sup> /час	14,61/ 14,61
в том числе горячей	"	10,0/ 10,0
Расход тепла на отопление	ккал/час	129600 /129600
Расход тепла на горячее водоснабжение	"	594600 /594600
Расход тепла на вентиляцию	"	247580/ 247580
Потребная мощность электроэнергии	квт.	42,92/ 42,92

## ИНЖЕНЕРНОЕ ОБОРУДОВАНИЕ

Водопровод	-	хозяйственно-питьевой от местной сети. Напор на вводе 13,5м	Горячее водоснабжение	-	от бойлерной
Канализация	-	дождевая и хозяйственно-бытовая к местным сетям	Электроосвещение	-	лампами накаливания и люминисцентное
Отопление	-	центральное водяное от наружной сети. Параметрами 150-70°C и 130-70°C	Электроснабжение	-	от наружной электросети напряжением 380/220 вольт
Вентиляция	-	приточно-вытяжная с механическим и естественным побуждением.	Слаботочные устройства	-	телефон, радио от наружной сети связи
			Санитарное оборудование	-	раковины, мойки, ножные ванны, напольные керамические чаши, унитазы, писсуары, душевые сетки с индивидуальными смесителями.

## ДОПОЛНИТЕЛЬНЫЕ ДАННЫЕ

Показатели приведены для условий строительства при расчетной температуре наружного воздуха -30°C; в числителе - для варианта с панельными стенами, в знаменателе - для варианта с кирпичными стенами. Бытовые помещения выполнены в соответствии со СНиП П-М.3-68. Сметная стоимость определена в ценах, введенных с 1.1.69г. Настоящий типовой проект разработан взамен т.п. № 416-4-15. Строительные конструкции приведены для варианта с панельными стенами.

## СОСТАВ ПРОЕКТА

Вариант с панельными стенами:		Вариант с кирпичными стенами:	
Альбом I	- Архитектурно-строительная часть	Альбом У	- Архитектурно-строительная часть
Альбом П	- Отопление и вентиляция	Альбом У1	- Отопление и вентиляция
Альбом Ш	- Водоснабжение и канализация	Альбом УП	- Водоснабжение и канализация
Альбом IV	- С м е т ы	Альбом УШ	- С м е т ы

## Общие альбомы:

Альбом IX - Электрооборудование и слаботочные устройства  
Альбом XI - Изделия заводского изготовления

Объем проектных материалов 1585 форматок

Проект распространяет: Минский филиал Центрального института типового проектирования  
220600 г. Минск, Козлова, 2.

Изм. №  
Пасп. № 030907

## СТРОИТЕЛЬНЫЕ КОНСТРУКЦИИ

Фундаменты	-	железобетонные стаканного типа по серии ИИ-04-1, вып. I, типоразмеров - 2
Колонны	-	железобетонные по серии ИИ-04-2, вып. I, типоразмеров - 7
Ригели	-	железобетонные по серии ИИ-04-3, вып. I, типоразмеров - 4
Перекрытие и покрытие	-	железобетонные плиты по серии ИИ-04-4, вып. I, типоразмеров - II
Наружные стены	-	однослойные навесные панели из керамзитобетона по серии ИИ-04-5 вып. 2, типоразмеров - 10
Стены, перекрытие и днище подвала	-	из монолитного железобетонв
Лестницы	-	железобетонные по серии ИИ-04-7, вып. I, типоразмеров - I
Перегородки	-	из гипсовых плит и стеклоблоков
Перемычки	-	железобетонные по ГОСТ 948-66, типоразмеров - 3

к р о в д я	-	четырёхслойная рулонная с утеплением из пенобетона $\gamma = 500 \text{ кг/м}^3$ , с внутренним водостоком
П о л ы	-	из поливинилхлоридной и керамической плитки, мозаичные и цементные
Санкабины	-	дизы из асбестоцементных и древесно-стружечных плит по серии Г-90, вып. 54, 56
О к н а	-	по ГОСТ II214-65* со спаренными переплетами, типоразмеров - I
Д в е р и	-	внутренние по ГОСТ 6629-64*, типоразмеров - 8, наружные по серии I.135-I, типоразмеров - 3

Отделка наружная	-	окраска эмалью ПХВ
Отделка внутренняя	-	штукатурка, окраска клеевая и масляная, побелка известковая, облицовка глазурованной плиткой
Наибольший вес конструкции	-	фундаментный блок - 3т

ТИПОВОЙ ПРОЕКТ  
416-4-15/72

Страница 2.