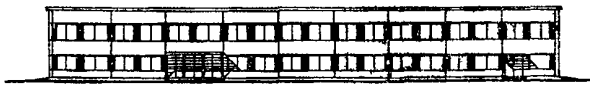
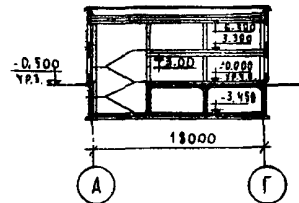
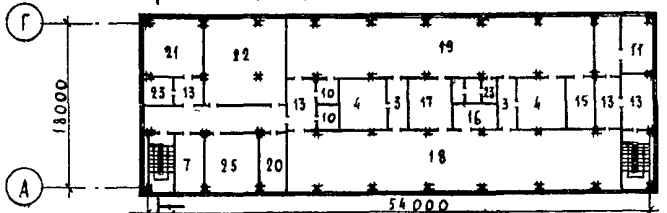


<b>К</b>	ЗДАНИЕ БЫТОВЫХ ПОМЕЩЕНИЙ ДЛЯ НЕОТЕПЕРЕРАБАТЫВАЮЩИХ ЗАВОДОВ НА 300 ЧЕЛОВЕК С АДМИНИСТРАТИВНЫМИ ПОМЕЩЕНИЯМИ	П А С П О Р Т ТИПОВОЙ ПРОЕКТ № 416-4-18/72 УДК 725.А.057:665
ЧАСТЬ  <b>2</b>  Раздел 4 Группа 416-4	Область применения: районы с обычными геологическими условиями, расчетная зимняя температура наружного воздуха - 20°C, - 30°C, - 40°C  Нормативная снеговая нагрузка - 100 кг/м <sup>2</sup> Нормативный скоростной напор ветра - 45 кг/м <sup>2</sup>  Класс здания - II Степень долговечности - II Степень огнестойкости - II	Разработан Волжским отделением института "Госхимпроект" г.Волжский, Волгоградской обл., пр.Ленина, 46.  Утвержден Госстроем СССР 9.П-1973г. (письмо №2/1-78)  Введен в действие приказом по институту "Госхимпроект" №42-а от 12.П-1973г.

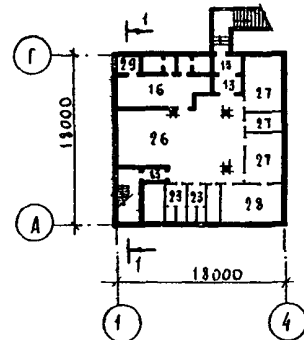
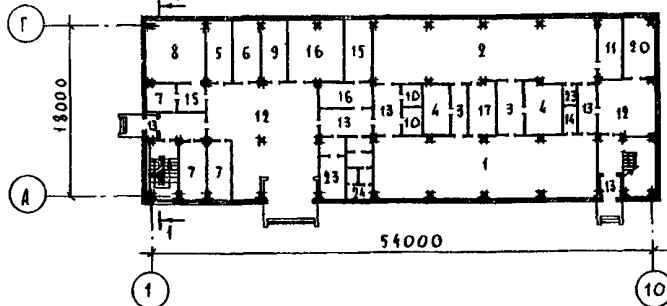
## Ф А С А Д



## РАЗРЕЗ 1-1

ПЛАН 2<sup>ГО</sup> ЭТАЖА

## ПЛАН ПОДВАЛА

ПЛАН 1<sup>ГО</sup> ЭТАЖА

## ЭКСПЛИКАЦИЯ

1. Женский гардероб уличной и домашней одежды на 120 человек	146,6/140,9м <sup>2</sup>	17. Умывальные	33,9/ 53,8 м <sup>2</sup>
2. Женский гардероб рабочей одежды на 120 человек	146,6/140,9"	18. Мужской гардероб уличной и домашней одежды на 180 человек	229,6/212,4 "
3. Преддушевные	69,0/ 68,6"	19. Мужской гардероб рабочей одежды на 180 человек	229,6/212,4 "
4. Душевые	87,4/ 86,4"	20. Комнаты общественных организаций	31,3/ 29,6 "
5. Комната обогрева работающих	18,5/ 17,1"	21. Красный уголок	31,8/ 34,7 "
6. Курительная комната	18,4/ 17,5"	22. Комната учебных занятий	81,5/ 76,7 "
7. Помещения администрации	64,9/ 62,3"	23. Санузлы	26,7/ 24,3 "
8. Диспетчерская	38,1/ 34,7"	24. Комната личной гигиены женщин	7,1/ 7,3 "
9. Кладовая обезвреживаемой одежды	18,3/ 17,5"	25. Кабинет по технике безопасности	36,1/ 33,2 "
10. Кладовые рабочей одежды	29,9/ 29,9"	26. Буфет на 24 посадочных места	108,2/108,0 "
11. Комнаты дежурного персонала	36,9/ 34,3"	27. Подсобные помещения	55,3/ 53,6 "
12. Вестибюль	146,8/160,0"	28. Моечная	19,4/ 20,1 "
13. Коридоры и тамбуры	152,5/167,6"	29. Хранение кислородный баллонов	5,7/ 6,1 "
14. Кладовая уборочного инвентаря	23,3/ 23,3"		
15. Бойлерная	17,7/ 16,4"		
16. Венткамеры	118,2/112,7"		

## ОСНОВНЫЕ ПОКАЗАТЕЛИ

## О Б Ъ Е М

Строительный	м <sup>3</sup>	8314,2/8233,5
в том числе подвала	"	1252,8/1245,5
На одного работающего	"	27,5/ 27,0

## ПЛОЩАДЬ

Застройки	м <sup>2</sup>	1066,0/1054,1
Полезная	"	2167,9/2076,7
Рабочая (общая)	"	1646,6/1593,3
На одного работающего	"	5,5/ 5,0

$$K_1 = \frac{\text{рабочая площадь}}{\text{полезная площадь}} = \frac{4,9}{5,1}$$

## РАСХОД МАТЕРИАЛОВ

Цемент	тн	421,1/ 460,0
Стали	"	100,18/ 83,8
Железобетона	м <sup>3</sup>	938,9/ 969,2
в том числе сборного	"	341,3/ 375,0
Керамзитобетона	"	195,9/
Кирпича	тыс.шт.	87,0/ 225,0
Лесоматериалов	м <sup>3</sup>	80,6/ 76,5

## СМЕТНАЯ СТОИМОСТЬ

Общая	тыс.руб.	240,60/ 232,45
Строительно-мон- тажных работ	"	231,84/ 223,69
Оборудования	"	8,76/ 8,76
Имз здания	руб.	25,47/ 27,17
Им2 рабочей площади	"	140,79/ 140,39
На одного работающего	"	481,20/ 464,90

## ТРУДОВЫЕ ЗАТРАТЫ

Возведение здания	ч-д	6174 /5693
Возведение Имз здания	"	0,78/ 0,70

## ЭКСПЛУАТАЦИОННЫЕ ПОКАЗАТЕЛИ

Расход воды	м <sup>3</sup> /сут	62,4/ 62,4
в том числе горячей	"	33,6/ 33,6
Расход воды	м <sup>3</sup> /час	21,69/ 21,69
в том числе горячей	"	13,79/ 13,79
Расход тепла на отопление	ккал/час	136500 /136500
Расход тепла на горячее водоснабжение	"	819400 /819400
Расход тепла на вен- тиляцию	"	322600 /322600
Потребная мощность электроэнергии	квт.	54,9/ 54,9

## ИНЖЕНЕРНОЕ ОБОРУДОВАНИЕ

Водопровод	- хозяйственно-питьевой от местной сети, напор на вводе 13.0м	Горячее водоснабжение от бойлерной
Канализация	- дождевая и хозяйственно-бытовая к местным сетям	Электроосвещение лампами накаливания и люминисцентное
Отопление	- центральное водяное от наружной сети. Параметрами 150-70°C и 130-70°C	Электро-снабжение от наружной электросети напряжением 380/220 вольт
Вентиляция	- приточно-вытяжная с механическим и естественным побуждением	Слаботочные устройства телефон, радио от наружной сети связи
		Санитарное оборудование раковины, мойки, ножные ванны, наполные керамические чаши, унитазы, писсуары, душевые сетки с индивидуальными смесителями

## ДОПОЛНИТЕЛЬНЫЕ ДАННЫЕ

Показатели приведены для условий строительства при расчетной температуре наружного воздуха -30°C; в числителе - для варианта с панельными стенами, в знаменателе - для варианта с кирпичными стенами. Бытовые помещения выполнены в соответствии со СНиП П-М.3-68. Сметная стоимость определена в ценах, введенных с 1.1.69г. Настоящий проект разработан взамен т.п. №416-4-18. Строительные конструкции приведены для варианта с панельными стенами.

## СОСТАВ ПРОЕКТА

Вариант с панельными стенами:	Вариант с кирпичными стенами:
Альбом I - Архитектурно-строительная часть	Альбом У - Архитектурно-строительная часть
Альбом II - Отопление и вентиляция	Альбом УI - Отопление и вентиляция
Альбом III - Водоснабжение и канализация	Альбом УII - Водоснабжение и канализация
Альбом IV - С м е т ы	Альбом УE - С м е т ы

## Общие альбомы:

Альбом IX - Электрооборудование и слаботочные устройства
Альбом XI - Изделия заводского изготовления (т.п. 416-4-15/72)

Объем проектных материалов 1493 форматки  
 Проект распространяет: Минский филиал Центрального института типового проектирования  
 220600 г. Минск, Козлова, 2.

## СТРОИТЕЛЬНЫЕ КОНСТРУКЦИИ

Фундаменты	- железобетонные стаканного типа по серии ИИ-04-1, вып.1, типоразмеров - 2
Колонны	- железобетонные по серии ИИ-04-2 вып.1 типоразмеров - 8
Ригели	- железобетонные по серии ИИ-04-3 в.1, типоразмеров - 4
Перекрытие и покрытие	- железобетонные плиты по серии ИИ-04-4, вып.1, типоразмеров - II
Наружные стены	- однослойные навесные панели из керамзитобетона по серии ИИ-04-5 вып.2, типоразмеров - 10
Стены, перегородки и крытия и днище подвала	- из монолитного железобетона
Лестницы	- железобетонные по серии ИИ-04-7, вып.1, типоразмеров - I
Перегородки	- из кирпича, гипсовых плит, стеклоблоков
Перемычки	- железобетонные по ГОСТ 948-66, типоразмеров - 3
Кровля	- четырехслойная рулонная по утеплителю из пенобетона $\gamma = 500 \text{ кг/м}^2$ , с внутренним водосток
П о л ы	- из поливинилхлоридной и керамической плитки, мозаичные и цементные
Санкабины	- шиты из асбоцементных и древесностружечных плит по серии Г-903, вып.54,56
О к н а	- по ГОСТ ИИ214-65* со спаренными переплетами, типоразмеров - I
Д в е р и	- внутренние по ГОСТ 6629-64*, типоразмеров - 7, наружные по серии I.135-1, типоразмеров - 3
Отделка наружная	- Окраска эмалью ПХВ
Отделка внутренняя	- штукатурка, окраска клеевая и масляная, побелка известковая, облицовка глазурованной плиткой
Наибольший вес конструкции	- фундаментный блок 3т

ТИПОВОЙ ПРОЕКТ  
 416-4-18/72

Страница 2

Изм. №  
 Пасп. № 030909