


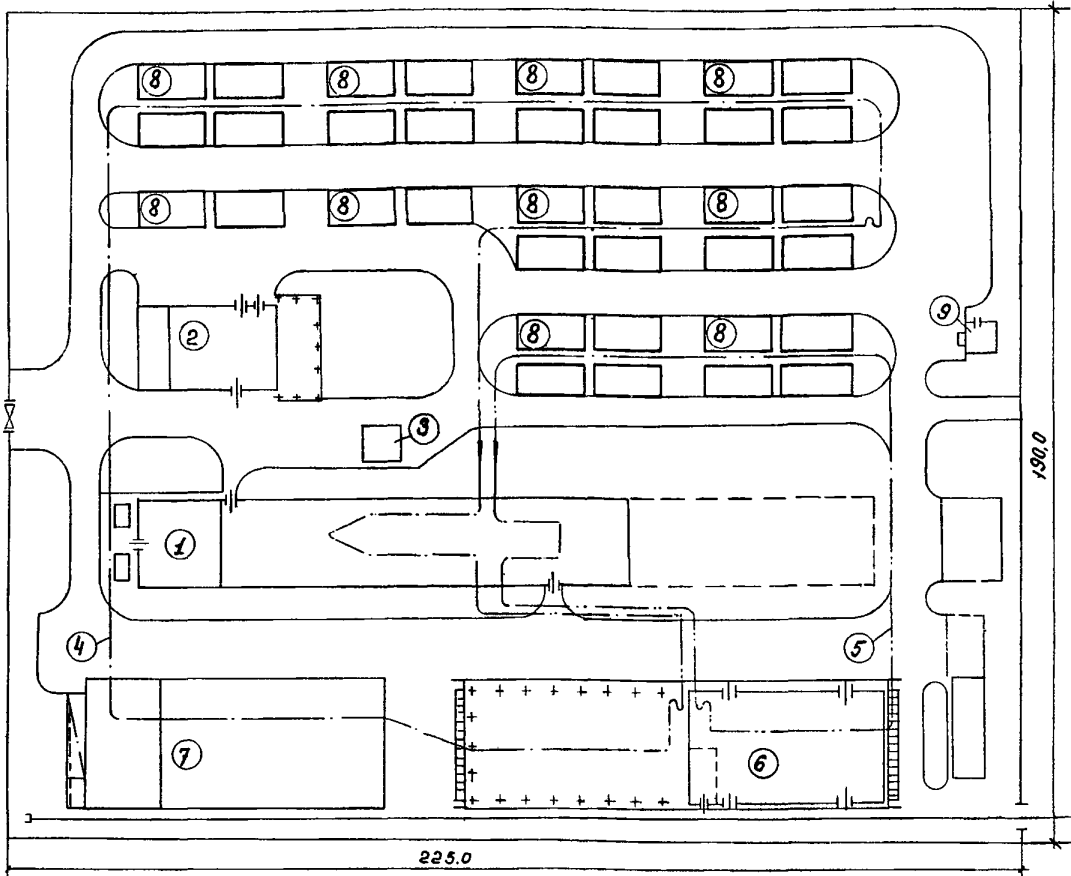
| | | |
|---|---|---|
|  | ТАРОРЕМОНТНОЕ ПРЕДПРИЯТИЕ МОЩНОСТЬЮ ПО СБОРУ 1800 тыс.ТАРОЕДИНИЦ В ГОД, С ПРОИЗВОДСТВОМ НОВЫХ МНОГОБОРОТНЫХ ЯЩИКОВ | П А С П О Р Т ТИПОВОЙ ПРОЕКТ №416-7-93 УДК 725.42:674:711.6 |
| | Область применения - районы с обычными геологи- ческими условиями Расчетная температура наружного воздуха -30°С Нормативная снеговая нагрузка - 100 кг/м ² Нормативный скоростной напор ветра - 27 кг/м ² | Разработана институтом Гидролеспрот 123056, Москва, Б.Грузинская дом 70 Утвержден и введен в действие Госнабком СССР с 15.II.1973г. Протокол от 30.У1.1973г. |
| ЧАСТЬ 2 Раздел 4 Группа 416-7 | | |

СХЕМА ГЕНПЛАНА



ПЕРЕЧЕНЬ ОСНОВНЫХ ЗДАНИЙ И СООРУЖЕНИЙ

| № пп | Наименование | Площадь за- стройки м ² | Строитель- ный объем м ³ | Сметная стоимость тыс.руб. | № типовых проектов |
|------|---|---------------------------------------|---|----------------------------------|-----------------------|
| 1 | Главный корпус | 2030 | 12101 | 298,07 | 416-7-93 |
| 2 | Раскросочно-сушильный цех | 792 | 4216 | 115,17 | "- |
| 3 | Циклоны пневмотранспорта | 64 | - | 12,63 | "- |
| 4 | Конвейер для ящичной тары | - | - | 18,56 | "- |
| 5 | Конвейер для бочковой тары | - | - | 9,86 | "- |
| 6 | Закрытый склад с навесом | 2610 | 11140 | 68,04 | "- |
| 7 | Открытая площадка для хранения и разгрузки тары и пиломатериалов | 2160 | - | 21,70 | "- |
| 8 | Места хранения ящичной и бочковой тары | - | - | 34,24 | "- |
| 9 | Склад ГСМ | 44,9 | 166,0 | 2,68 | 704-4-4 |

ОПИСАНИЕ ПРОЕКТА

Предприятие предназначено для ремонта и переработки собираемых возвратных деревянных и картонных ящиков и бочек, бывших в употреблении, для повторного их использования, а также изготовления новых многооборотных ящиков.

Мощность по сбору 1800 тыс. тароединиц в год, из них ядичной тары - 1170 тыс. бочковой - 90 тыс. и картонной - 540 тыс. тароединиц.

По видам ремонта тара поступает с неповрежденными деталями, мелким и средним ремонтом, а также в виде тароматериала.

Выпускается отремонтированной тары 1389,5 тыс. тароединиц в год, в том числе: ядичной - 800 тыс., бочковой - 76,5 тыс. и картонной 513,0 тыс. единиц. Кроме того, выпускается новых многооборотных ящиков 543 тыс. штук в год.

Предприятия могут строиться в пунктах, в которых обеспечивается заложенный в проект сбор тары по видам и объемам, а также и реализация отремонтированной и новой тары.

Зона обслуживания тароремонтным предприятием, а также порядок возврата и повторного использования тары регламентируется действующей инструкцией о порядке сдачи, возврата и повторного использования деревянной и картонной тары, утвержденной распоряжением № 9 Госснаба СССР.

Ремонт и изготовление многооборотной тары сосредоточены в двух зданиях: раскроечно-сушильном цехе и главном корпусе. Здание раскроечно-сушильного цеха - кирпичное; здание главного корпуса решено в двух вариантах: стены - панельные и кирпичные. Пролет обоих зданий - 18 метров каждое.

Для хранения отремонтированных ящиков запроектирован склад готовой продукции - закрытый, навес и открытая площадка. Хранение подлежащей ремонту тары, пиломатериалов и тароматериала производится в штабелях на открытых подстопных местах.

ОСНОВНЫЕ ПОКАЗАТЕЛИ КОМПЛЕКСА

РАСХОД НА КОМПЛЕКС

| | | | | |
|--------------------|---------------------|---------|------------------------------------|-------|
| Воды | м ³ /час | 6,41 | Общее число работающих | - 139 |
| Тепла | ккал/ час | 1767100 | в том числе рабочих | - 110 |
| Потребная мощность | квт | 302 | Смен в сутки | - 2 |
| | | | Выработка на одного рабочего руб.- | 12900 |

ПОКАЗАТЕЛИ ГЕНПЛАНА

площадь участка га 4,30
плотность застройки % 37


СОСТАВ ПРОЕКТА

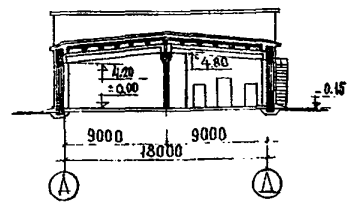
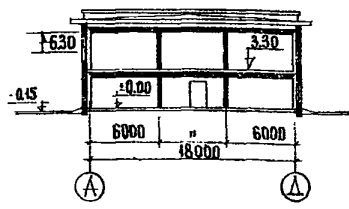
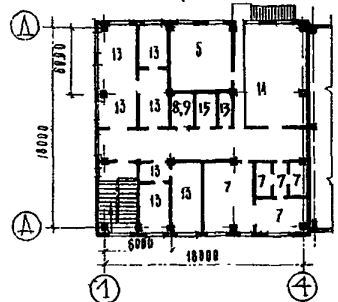
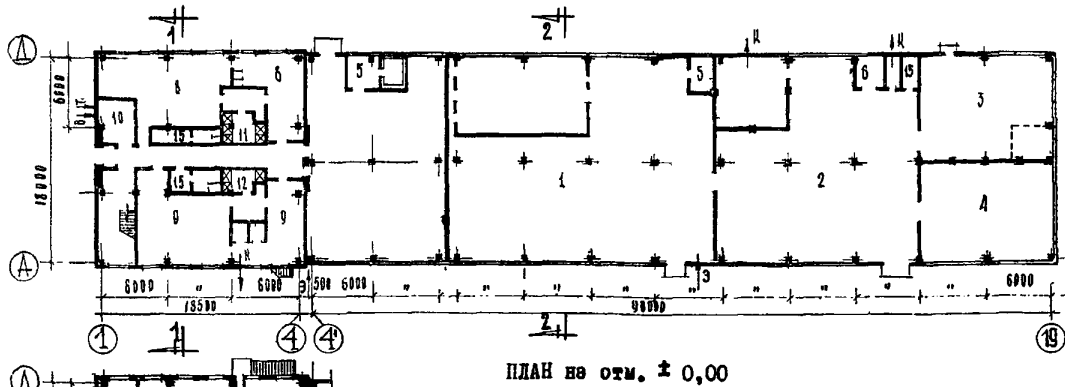
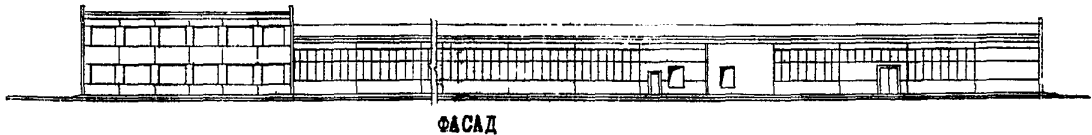
| | |
|--|---|
| Альбом I - Пояснительная записка. Схема Генплана | Альбом VII - Раскроечно-сушильный цех |
| Альбом II - Главный корпус. Технологическая и электротехническая части | Архитектурно-строительная и санитарно-техническая части |
| Альбом III - Главный корпус. Архитектурно-строительная часть | Альбом VIII - Раскроечно-сушильный цех. Сметы |
| Альбом IV - Главный корпус. Санитарно-техническая часть | Альбом IX - Склад готовой продукции. Чертежи |
| Альбом V - Главный корпус. Сметы | Альбом X - Склад готовой продукции. Сметы |
| Альбом VI - Раскроечно-сушильный цех. Технологическая и электротехническая части | Альбом XI - Нестандартизированное оборудование |

Объем проектных материалов 1566 форматов

Проект распространяет: Гипролеспроект I23056 Москва Б. Грузинская ул. 70

Инв. №
Пасп. № 030198/1

| | | |
|---|--|---|
|  | <p>ТАРОРЕМОНТНОЕ ПРЕДПРИЯТИЕ МОЩНОСТЬЮ ПО СБОРУ 1800ТЭС.ТАРОВЕДИНИЦ В ГОД С ПРОИЗВОДСТВОМ НОВЫХ МНОГООБОРОТНЫХ ЯЩИКОВ ГЛАВНЫЙ КОРПУС</p> | <p>П А С П О Р Т ТИПОВОЙ ПРОЕКТ №416-7-93 УДК 725.42:674</p> |
| <p>ЧАСТЬ 2 Раздел 4 Группа 416-7</p> | <p>Область применения: районы с обычными геологическими условиями. Расчетная температура наружного воздуха - 30°C Нормативная снеговая нагрузка 100кг/м² Нормативный скоростной напор ветра 27кг/м² Класс здания - II Степень огнестойкости - II Степень долговечности - II</p> | <p>Разработан институтом Гипролеспром 123056, Москва, Б. Грузинская дом 70 Утвержден и введен в действие Госнабмом СССР с 15.VII.1973г. Протокол от 30.VI.1973г.</p> |



ЭКСПЛИКАЦИЯ

| | | | | | |
|---|--|----------------------|----|-----------------------------------|--------------------|
| 1 | Отделение ремонта и изготовления многооборотной ящичной тары | 1060,0м ² | 7 | Буфет с торговым залом на 16 мест | 52,2м ² |
| 2 | Отделение подготовки и ремонта бочковой тары | 306,1" | 8 | Гардеробные женские | 106,4" |
| 3 | Отделение ремонта картонной тары | 108,2" | 9 | Гардеробные мужские | 89,0" |
| 4 | Отделение изготовления обручей и пидококеточка | 108,0" | 10 | Бойлерная | 13,5" |
| 5 | Венткамеры | 55,3" | 11 | Душевые женские | 21,0" |
| 6 | Комната обогрева рабочих | 6,7" | 12 | Душевые мужские | 16,0" |
| | | | 13 | Канторские помещения | 82,5" |
| | | | 14 | Комната обществ. организаций | 57,0" |
| | | | 15 | Санитарные узлы | 37,9" |

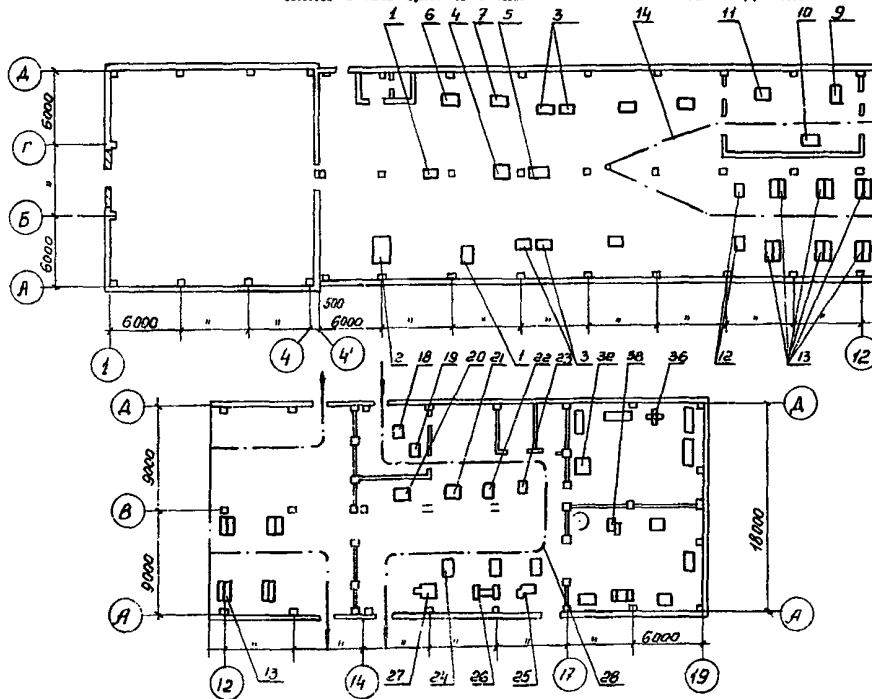
ОПИСАНИЕ ТЕХНОЛОГИЧЕСКОГО ПРОЦЕССА

Ремонт и переработка возвратной тары, а также изготовление многооборотных ящиков сосредоточены в двух производственных зданиях: раскромочно-сушильном цехе и главном корпусе. Сухие заготовки из цеха в главный корпус подаются электропогрузчиками в отделение изготовления многооборотных ящиков и ремонта ящичной тары. Транспорт тары из штабелей в главный корпус для ремонта и переработки ее, а также из него на склады готовой тары открытые и закрытые осуществляется с помощью двух подвесных цепных конвейеров, из которых один предназначен для ящиков и второй - для бочек и картонной тары. Весь технологический процесс ремонта и изготовления новой тары сосредоточен в специализированных отделениях, изолированных друг от друга и запроектирован на базе действующего технологического оборудования отечественного производства.

ТЕХНОЛОГИЧЕСКИЕ ПОКАЗАТЕЛИ

| ПРОИЗВОДСТВЕННАЯ ПРОГРАММА: | | ПОТРЕБНОСТЬ В РЕСУРСАХ И СЫРЬЕ: | |
|-----------------------------------|-------------------|---|----------------------------|
| Годовой оборот тары | - 1800 тыс. ед. | Расход комплектов тарных для доньев бочек | - 76,5 м ³ |
| в том числе: | | Расход гвоздей | - 93 т |
| деревянной ящичной тары | - 1170 " | Расход ленты упаковочной, стали обручной, стали тонколистовой | - 154,3 т |
| деревянной бочковой " | - 90 " | Расход металлической фурнитуры | - 1,37 " |
| картонной ящичной " | - 540 " | "- картона | - 1,13 " |
| Годовой выпуск тары | - 1389,5 тыс. ед. | "- бумаги гумированной | - 1,03 " |
| в том числе: | | Расход воды | - 1,6 м ³ /сут. |
| деревянной ящичной тары | - 800 " | Потребная мощность электроэнергии | 59 кВт |
| "- бочковой " | - 76,5 " | РЕЖИМ РАБОТЫ И ШТАТЫ | |
| картонной ящичной " | - 513 " | Количество смен | - 2 |
| Кроме того, многооборотных ящиков | - 543 " | Общее число работающих | - 117 |
| | | Из них в наибольшей смене | - 69 |
| | | Общее число рабочих | - 93 |
| | | Коэффициент сменности | - 1,8 |

ПЛАН РАЗМЕЩЕНИЯ ТЕХНОЛОГИЧЕСКОГО ОБОРУДОВАНИЯ



ЭКСПЛИКАЦИЯ

| | | | |
|----|--|----|--|
| 1 | Станок круглопильный Ц-6-2 | 18 | Стол для механической очистки тары |
| 2 | "- рейсмусовый С2РВ-2 | 19 | Машина бочкоочечная |
| 3 | "- гвоздезабивной ГЗС-М | 20 | Станок комбинированный "К" |
| 4 | "- для нарезки пазов в продольных перегородках решетки | 21 | "- донношвырной БШ-3 |
| 5 | "- " в поперечных перегородках решетки | 22 | "- донновырезной БД-3 |
| 6 | "- " в головках ящика | 23 | "- сверлильный СВП-2 |
| 7 | "- " в боковых стенках ящика | 24 | Стол для ремонта бочек |
| 9 | "- для разборки ящиков | 25 | Ворот стяжной механический БВ-2 |
| 10 | "- головок | 26 | Станок уторный односторонний БУР |
| 11 | "- для вытаскивания гвоздей СВГ-4 | 27 | Пресс обручсадоочный БП |
| 12 | Стол для зачистки трафарета | 28 | Конвейер подвесной для бочек КБ |
| 13 | "- для ручных работ | 29 | Картонорубка КР-3 |
| 14 | Конвейер подвесной для ящиков КЯ | 36 | Станок для сшивки картонной тары БШП-5 |
| | | 38 | Станок для изготовления обручей БО-2 |

| | | | | |
|-----|--------------|---|----------------|---------|
| К 2 | ГИПРОЛЕСПРОМ | Таро-ремонтное предприятие мощностью по | ТИПОВОЙ ПРОЕКТ | ПАСПОРТ |
| | | сбору 1800 тыс. тароединиц в год с произ- водством новых многооборотных ящиков главный корпус | 416-7-93 | лист 3 |

ОСНОВНЫЕ ПОКАЗАТЕЛИ

| ОБЪЕМ | Варианты: панельн. кирпичн. | | |
|---------------------------------------|--------------------------------|-------------|-------------|
| | | I2101 | I1076 |
| Строительный в т.ч. бытовых помещений | " | 2450 | 2130 |
| на одну тыс.руб. продукции | " | 8,3 | 7,8 |
| ПЛОЩАДЬ | | | |
| Застройки в т.ч. бытовых | " | 2030 360 | 2042 354 |
| Развернутая производственная | " | 1638 | 1638 |
| Развернутая бытовых | " | 620 | 620 |
| на одну тыс.руб. продукции | " | 1,6 | 1,6 |

РАСХОД МАТЕРИАЛОВ

| | | | |
|-----------------------|----------------|--------|-------|
| Цемент | т | 83,0 | 41,72 |
| Стади | " | 38,7 | 89,69 |
| Бетона | м ³ | 181,1 | 442,0 |
| Сборного железобетона | " | 377,49 | 74,94 |
| Керамзитобетона | " | 184,2 | - |
| Лесоматериалов | " | 63,0 | 4,2 |
| Кирпича | тыс.шт. | 64,5 | 228,0 |

СМЕТНАЯ СТОИМОСТЬ

| | | | |
|-----------------------------|----------|--------|--------|
| Общая | тыс.руб. | 303,85 | 290,42 |
| Строительно-монтажных работ | " | 214,30 | 200,91 |
| Оборудования | " | 89,55 | 89,51 |
| Имз здания | руб. | 17,30 | 18,21 |

ТРУДОВЫЕ ЗАТРАТЫ

| | | | |
|-------------------|-----|--------|--------|
| Возведение здания | ч-д | 4012,0 | 4098,1 |
| на Имз здания | ч-д | 0,34 | 0,37 |

ЭКСПЛУАТАЦИОННЫЕ ПОКАЗАТЕЛИ

| | | |
|-----------------------------------|-----------------------|---------|
| Расход воды | м ³ /час | 4,73 |
| " | м ³ /сутки | 12,03 |
| Расход тепла | ккал/час | 1114900 |
| в том числе: | " | |
| на отопление | " | 423200 |
| на вентиляцию | " | 471700 |
| на горячее водоснабжение | " | 220000 |
| Потребная мощность электроэнергии | квт | 136 |

СТРОИТЕЛЬНЫЕ КОНСТРУКЦИИ

| |
|---|
| Фундаменты - монолитные железобетонные и сборные железобетонные по серии ИИ-04-1 в.1 типоразмеров 2 и монолитные бетонные ленточные |
| Колонны - сборные железобетонные по серии ИИ-04-2 в.1 типоразмеров 5; по серии КЭ-01-49 в.2 типоразмеров 3; металлические индивидуальные типоразмеров 3 |
| Балки покрытия - по серии ПК-01-115, типоразмеров I |
| Крыша - утепленная, рулонная из трех слоев рубероида с гравийной защитой |
| Утеплитель - фибролит на портландцементе по ГОСТ 8928-70, $\gamma = 400 \text{ кг/м}^3$ |
| Перекрытие и покрытие - железобетонные плиты по серии ИИ-04-4 в.1, типоразмеров 5; по серии ПК-01-111 и ПК-01-119 типоразмеров 2. |
| Стены - керамзитобетонные панели по серии ИИ-04-5 в.1 типоразмеров 6; по серии I.432-5 типоразмеров 2 |
| Перегородки кирпичные - кирпичные, армокирпичные гипсолитовые и деревянные |
| Лестницы - железобетонные по серии ИИ-04-7 в.1 и стальные по серии Г-903 вып.41 типоразмеров I |
| Полы - асфальтобетонные, паркетные из керамической плитки, из линолеума и бетонные |
| Окна - стальные оконные переплеты по серии ПР-05-50/70, типоразмеров - 3, деревянные по ГОСТ 11214-65* типоразмеров - 3 |
| Деревянные по ГОСТ 12506-67-типоразмеров - 4 |
| Двери - деревянные по ГОСТ 14624-69 типоразмеров 3 по ГОСТ 6629-64* типоразмеров 6 по серии 2435-6 вып.1 типоразмеров - I |
| по ГОСТ 11214-65 типоразм. - I |
| Отделка наружная - панели заводского изготовления |
| кирпичная кладка с подбором кирпича на лицевую сторону с расшивкой швов |
| Отделка внутренняя - назначается в зависимости от назначения помещений |
| облицовка керамическими плитками, покраска масляными и водостойкими красками и известковая побелка |
| Наибольший вес конструкции - 4,35т / фундамент/ |

ИНЖЕНЕРНОЕ ОБОРУДОВАНИЕ

| |
|--|
| Водопровод - объединенный: хозяйственно-производственно-противопожарный от городской сети. Н=20м |
| Канализация - хозяйственно-бытовая и производственная в городскую сеть / объединенная / |
| Отопление - водяное от собственной котельной $t_{\text{в}} = 95^\circ - 70^\circ$ или от наружных тепловых сетей $t_{\text{в}} = 150^\circ - 70^\circ$ |
| Вентиляция - приточно-вытяжная с механическим побуждением |
| Горячее водоснабжение - от местной водонагревательной установки |
| Электроснабжение - от городской электросети напряжением 380/220в. |

ДОПОЛНИТЕЛЬНЫЕ ДАННЫЕ

Сметная стоимость определена по нормам и ценам, установленным с I.I-1969г. Бытовые помещения разработаны в соответствии со СНиП П-М.3-68. Строительная часть проекта разработана в двух вариантах - со стенами из керамзитобетонных панелей и кирпича

СОСТАВ ПРОЕКТА


| | |
|--|---|
| Альбом I - Пояснительная записка. Схема генплана | Альбом IV - Главный корпус. Санитарно-техническая часть |
| Альбом II - Главный корпус. Технологическая и электротехническая части | Альбом V - Главный корпус. Сметы |
| Альбом III - Главный корпус. Архитектурно-строительная часть | Альбом XI - Нестандартизированное оборудование |

Объем проектных материалов 1028 форматок

Инв. №

Проект распространяет Гипролеспром, 123056 Москва, Б. Грузинская ул. дом 70

Пасп. № 030198/2

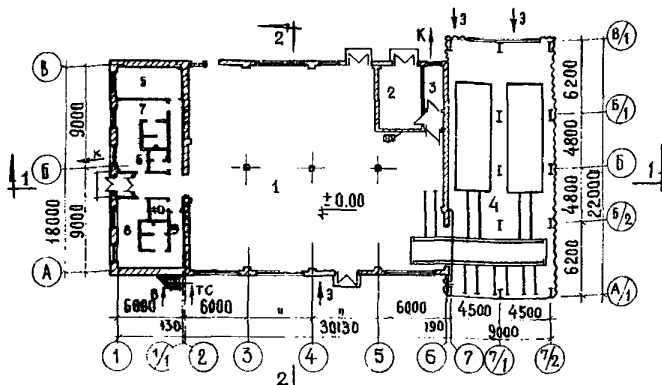
| | | |
|---|--|---|
|  | <p>ТАРОРЕМОНТНОЕ ПРЕДПРИЯТИЕ МОЩНОСТЬЮ ПО СБОРУ 1800 тыс.ТАРОЕДИНИЦ В ГОД С ПРОИЗВОДСТВОМ НОВЫХ МНОГООБОРОТНЫХ ЯЩИКОВ РАСКРОЕЧНО - СУШИЛЬНЫЙ ЦЕХ</p> | <p>П А С П О Р Т ТИПОВОЙ ПРОЕКТ №416-7-93 УДК 725.42:674</p> |
| <p>ЧАСТЬ 2 Раздел 4 Группа 416-7</p> | <p>Область применения: районы с обычными геологическими условиями. Расчетная температура наружного воздуха - 30°C Нормативная снеговая нагрузка 100кг/м² Нормативный скоростной напор ветра 27 кг/м² Класс здания II Степень огнестойкости - II Степень долговечности - II</p> | <p>Разработан институтом Гипролеспром I23056, Москва, Б.Грузинская дом 70 Утвержден и введен в действие Госснабом СССР с 15.VII.1973г. Протокол от 30.VI.1973г.</p> |



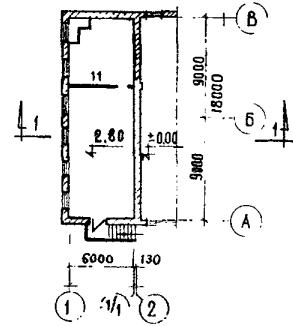
ФАСАД I-7/2



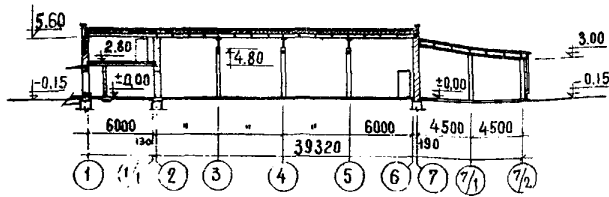
ФАСАД B-A



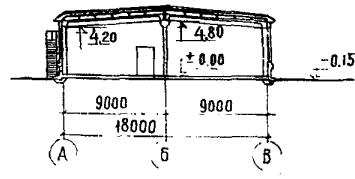
ПЛАН НА ОТМ. ± 0.00



ПЛАН НА ОТМ. 2.80



РАЗРЕЗ I-I



РАЗРЕЗ 2-2

Э К С П Л И К А Ц И Я

| | | | | | |
|---|--|---------------------|----|--|-------------------|
| I | Раскроечное отделение | 394,6м ² | 7 | Женский гардероб рабочей одежды | 7,0м ² |
| 2 | Ремонтное отделение | 20,9" | 8 | Мужской гардероб уличной и домашней одежды | 13,5" |
| 3 | Щелочная | 8,5" | 9 | Мужской гардероб рабочей одежды | 9,0" |
| 4 | Помещение сушильных камер | 198,0" | 10 | Инвентарная | 2,7" |
| 5 | Комната мастера | 15,0" | II | Помещение венткамеры | 34,8" |
| 6 | Женский гардероб уличной и домашней одежды | 10,2" | | | |

ОПИСАНИЕ ТЕХНОЛОГИЧЕСКОГО ПРОЦЕССА

Раскрой пиломатериалов и крупногабаритного тароматериала на заготовки для изготовления новых многооборотных ящиков и сушка заготовок сосредоточены в здании цеха с навесом для двух сушилок ПАП-32. Транспорт пиломатериалов и тароматериала к цеху осуществляется с помощью автопогрузчика; подача пиломатериалов в цех к торцовочному станку осуществляется с помощью автопогрузчика; подача пиломатериалов в цех к торцовочному станку осуществляется с помощью рольганга, а подача тароматериала производится электропогрузчиком. Для обрезки кромок у заготовок кратной длины предусмотрен круглопильный станок с автоподачей. Деление заготовок крайних толщин может производиться на ленточноделительном станке как до сушки, так и после нее.

стр. 8

ТЕХНОЛОГИЧЕСКИЕ ПОКАЗАТЕЛИ

ПРОИЗВОДСТВЕННАЯ ПРОГРАММА:

Годовой выпуск кратных заготовок
тыс.м³ - 4,2

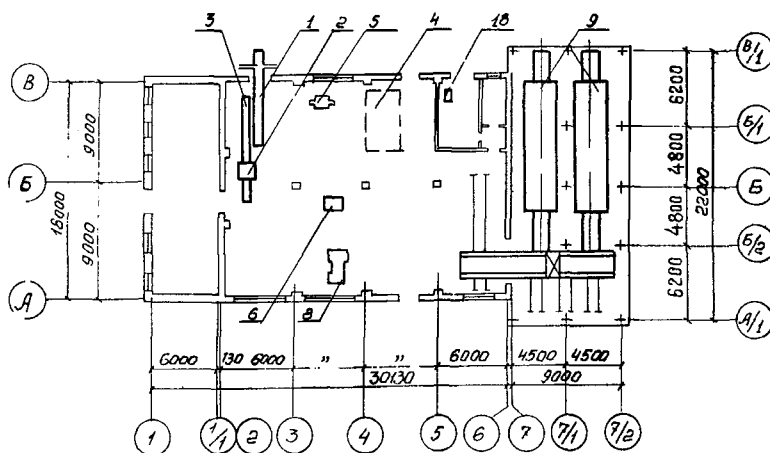
ПОТРЕБНОСТЬ В РЕСУРСАХ И СЫРЬЕ:

пиломатериалов тыс.м³ - 2
крупногабаритного тароматериала - " - 3
расход воды на технологические нужды м³/сутки - 0,5
потребляемая мощность токоприемников квт - 135

РЕЖИМ РАБОТЫ И ШТАТЫ:

количество смен - 2
общее число работающих - 22
рабочих - 17
то же, в наибольшей смене - 11
коэффициент сменности - 1,8

ПЛАН РАСПОЛОЖЕНИЯ ТЕХНОЛОГИЧЕСКОГО ОБОРУДОВАНИЯ



ЭКСПЛИКАЦИЯ

- | | | | |
|---|--|----|---|
| 1 | Рольганг неприводной | 6 | Станок круглопильный с автоподачей ЦА-2 |
| 2 | Станок торцовочный ЦКБ-40 | 8 | Станок ленточноделительный ЛД-125 |
| 4 | Рабочее место для разборки щитов крупногабаритного тароматериала | 9 | Камеры сушильные ПАП-32 |
| 5 | Станок для вытаскивания гвоздей СВГ-4 | 18 | Верстак слесарный |

ТИ ЭИ ПРОЕКТ № 416-7-93

| | | | | |
|-----|--------------|--|----------------------------|-------------------|
| К 2 | ГИПРОЛЕСПРОМ | Таро-ремонтное предприятие мощн. по сбору 1800 тыс. таров в год с произв. новых многооборотных ящиков. Раскросочно-сушильный цех | ТИПОВОЙ ПРОЕКТ 416-7-93 | Паспорт лист 5 |
| | | | | |

ОСНОВНЫЕ ПОКАЗАТЕЛИ

| | | | |
|------------------------------|----------------|---------------|--|
| ОБЪЕМ | | | |
| строительный | м ³ | 4216 | |
| в т.ч. бытовых помещений | " | 330 | |
| на 1м ³ заготовок | " | I | |
| ПЛОЩАДЬ | | | |
| Застройки | м ² | 792 | |
| Подземная | " | 832 | |
| Бытовых помещений | " | 105 | |
| на 1м ³ заготовок | " | 0,2 | |
| РАСХОД МАТЕРИАЛОВ | | | |
| Цементе | т | 55,66 | |
| Стали | " | 10,81 | |
| Железобетона | м ³ | 123,5 | |
| в т.ч. сборного кирпича | тыс. шт. | 82,0 94,83 | |

СМЕТНАЯ СТОИМОСТЬ

| | | |
|-----------------------------|-----------|--------|
| Общая | тыс. руб. | 115,17 |
| строительно-монтажных работ | " | 80,41 |
| Оборудования | " | 34,76 |
| 1м ³ здания | руб. | 19,10 |
| 1м ³ заготовок | " | 19,0 |
| ТРУДОВЫЕ ЗАТРАТЫ | | |
| на здание | ч/дни | 1527 |
| на 1м ³ здания | " | 0,36 |

ЭКСПЛУАТАЦИОННЫЕ ПОКАЗАТЕЛИ

| | | |
|-----------------------------------|---------------------|--------|
| Расход воды | м ³ /час | 1,68 |
| Расход тепла | тыс. ккал/час | 652200 |
| в т.ч. на отопление | " | 169600 |
| на вентиляцию | " | 497600 |
| на горячее водоснабжение | " | 45000 |
| Потребная мощность электроэнергии | квт | 186 |

СТРОИТЕЛЬНЫЕ КОНСТРУКЦИИ

| | |
|--|--|
| Фундаменты | - под колонны несущего каркаса железобетонные монолитные столбчатые; под стены - монолитные железобетонные столбчатые и монолитные бетонные ленточные |
| Фундаментные балки | - сборные железобетонные по серии КЭ-01-23 в I, типоразмеров - 2. |
| Колонны | - сборные железобетонные по серии КЭ-01-49 в II, типоразмеров - I; для помещений сушильных камер - индивидуальные металлические |
| Стены | - кирпичные; в помещениях сушильных камер - из волнистых асбестоцементных листов |
| Перекрытия | - железобетонные сборные по серии КЭ-01-58 в I, типоразмеров 6 |
| Балки покрытия | - сборные железобетонные по серии ПК-01-115 |
| Покрытие | - из волнистых асбестоцементных листов |
| Межблочная швабл. по стальным прогонам | |
| Лестницы | - металлические по серии КЭ-03-1, пожарные по серии Г-903 в.42 |
| Кровля | - рулонная трехслойная |
| Утеплитель кровли | - фибролит на портландцементе по ГОСТ 8928-70, $\gamma = 400$ кг/м ³ |
| Полы | - в производственных помещениях бетонные и асфальто-бетонные; в вспомогательных - из керамической плитки и из линолеума |
| Перегородки | - кирпичные, армокирпичные и гипсовые |
| Окна | - деревянные блоки по ГОСТ 12506-67, типоразмеров - 6. |
| Двери | - деревянные блоки по ГОСТ 6629-64, типоразмеров - 7; входные - по ГОСТ 12624-69, типоразмеров 3. |
| Ворота | - по серии 1.435-3 в 6. |
| Отделка наружная | - разделка швов кирпичной кладки |
| Отделка внутренняя | - известковая, водоземлюсионная, пентафталевая, масляная окраска, облицовка глазурованными плитками, оштукатурка перегородок, в производственной части - затирка швов кирпичной кладки |
| Наибольший вес конструкции | - ригель рамы ворот - 3,5т |
| ИНЖЕНЕРНОЕ ОБОРУДОВАНИЕ | |
| Водопровод | - объединенный: хозяйственно-производственно-противопожарный от городской сети. Напор на вводе 18,4м |
| Канализация | - хозяйственно-бытовая и производственная в городскую сеть /объединенная/ |
| Отопление | - водяное от собственной котельной $t_n = 95 \div 70^\circ$ или от наружных тепловых сетей $t_n = 150 \div 70^\circ$ |
| Вентиляция | - приточно-вытяжная с механическим побуждением |
| Горячее водоснабжение | - от местной водонагревательной установки |
| Электрооборудование | - от городской электросети напряжением 380/220в |

ДОПОЛНИТЕЛЬНЫЕ ДАННЫЕ

Сметная стоимость определена по нормам и ценам, установленным с I.I.1969г.
Бытовые помещения разработаны в соответствии со СНиП II-M.3-68

СОСТАВ ПРОЕКТА


| | |
|--|--|
| Альбом I - Пояснительная записка. Схема генплана | Альбом УШ - Раскросочно-сушильный цех. Сметы |
| Альбом УI - Раскросочно-сушильный цех. Технологическая и электротехническая части | |
| Альбом УП - Раскросочно-сушильный цех. Архитектурно-строительная и санитарно-техническая части | Альбом XI - Нестандартизированное оборудование |

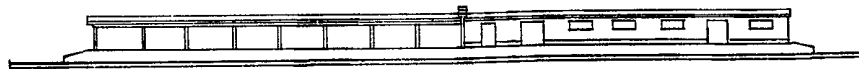
Объем проектных материалов 567 форматов

Проект распространяет Гипролеспром, 123056, Москва, Б. Грузинская ул. дом 70

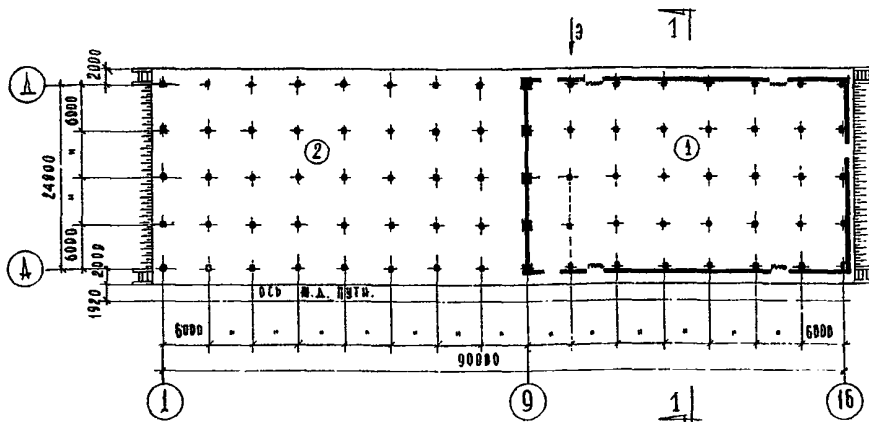
Инв. №

Пасп. № 030198/3

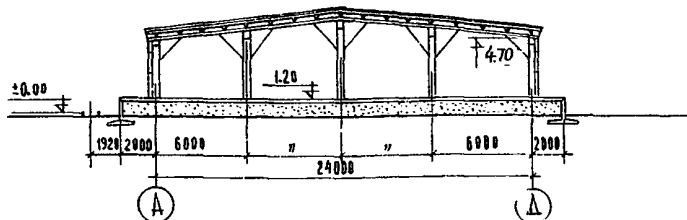
| | | |
|---|--|---|
|  | <p>ТАРОРЕМОНТНОЕ ПРЕДПРИЯТИЕ МОЩНОСТЬЮ ПО СБОРУ 1800 тыс.ТАРОЕДИНИЦ В ГОД, С ПРОИЗВОДСТВОМ НОВЫХ МНОГОБОРОТНЫХ ЯЩИКОВ ЗАКРЫТЫЙ СКЛАД С НАВЕСОМ</p> | <p>П А С П О Р Т ТИПОВОЙ ПРОЕКТ №416-7-93 УДК 725.42:674</p> |
| <p>ЧАСТЬ 2 Раздел 4 Группа 416-7</p> | <p>Область применения: районы с обычными геологическими условиями Расчетная температура наружного воздуха - 30°C Нормативная снеговая нагрузка 100 кг/м² Нормативный скоростной напор ветра 27кг/м² Класс здания - III Степень огнестойкости - У Степень долговечности - III</p> | <p>Разработана институтом Гипролеспром 123056, Москва, Б.Грузинская дом 70 Утвержден и введен в дей- ствие Госнабм СССР с 15.VII.1973г. Протокол от 30.VI.1973г</p> |



ФАСАД



ПЛАН НА ОТМ. 1,20



РАЗРЕЗ I-I

ЭКСПЛИКАЦИЯ

| | | |
|---|----------------|-------------------------|
| 1 | Закрытый склад | - 1171,0 м ² |
| 2 | Навес | - 1439,0 " |

| ОСНОВНЫЕ ПОКАЗАТЕЛИ | | | СТРОИТЕЛЬНЫЕ КОНСТРУКЦИИ | |
|--------------------------------------|----------------|-------|---|--|
| ОБЪЕМ | | | | |
| Закрытого склада /выше 1.200/ | м ³ | 4590 | Фундаменты | - монолитные бетонные индивидуального изготовления, типоразмеров I |
| ПЛОЩАДЬ ЗАСТРОЙКИ | | | Стойки | - деревянные |
| Закрытого склада с навесом | м ² | 2610 | Стены | - из асбестоцементных волнистых листов по деревянному фахверку |
| РАСХОД МАТЕРИАЛОВ | | | Покрытие | - деревянный настил по деревянным белякам |
| Стали | т | 3,35 | Кровля | - рулонная 3-х слойная |
| Бетона | м ³ | 92,0 | Полы | - асфальтобетонные |
| Сборного железобетона | " | 137,0 | Окна | - деревянные по ГОСТу 12506-67 типоразмеров -I |
| Лесоматериалов | " | 270 | Двери | - деревянные по ГОСТу 6629-64 типоразмеров -I |
| Асбо-цем. волн. листов | м ² | 613 | | |
| Кирпича | тыс. шт. | 21,8 | | |
| СМЕТНАЯ СТОИМОСТЬ | | | Элементы подпорных стенок - сборные железобетонные по серии 3.400-3, типоразмеров I | |
| Общая | тыс. руб. | 89,74 | Наибольший вес конструкций 3,8 т /фундаментная плита/ | |
| Строительно-монтажных работ | " | 84,91 | ИНЖЕНЕРНОЕ ОБОРУДОВАНИЕ | |
| Оборудования | " | 4,83 | Электроснабжение - от городской электросети напряжением 380/220в | |
| Имз здания | руб. | 6,10 | | |
| ТРУДОВЫЕ ЗАТРАТЫ | | | | |
| Возведения здания | ч-д | 1520 | | |
| Возведения Имз здания | " | 0,14 | | |
| ЭКСПЛУАТАЦИОННЫЕ ПОКАЗАТЕЛИ | | | | |
| Потребляемая мощность электроэнергии | квт | 4,6 | | |

ДОПОЛНИТЕЛЬНЫЕ ДАННЫЕ

Сметная стоимость определена по нормам и ценам, установленным с I/I-1969 года

СОСТАВ ПРОЕКТА

- Альбом I - Пояснительная записка. Схема генплана
- Альбом IX - Склад готовой продукции. Чертежи
- Альбом X - Склад готовой продукции. Сметы
- Альбом XI - Нестандартизированное оборудование

Объем проектных материалов 279 форматок

Проект распространяет Гипролеспром, 123056, Москва, Б. Грузинская ул. 70

Инв. №
Пасп. № 030198/4