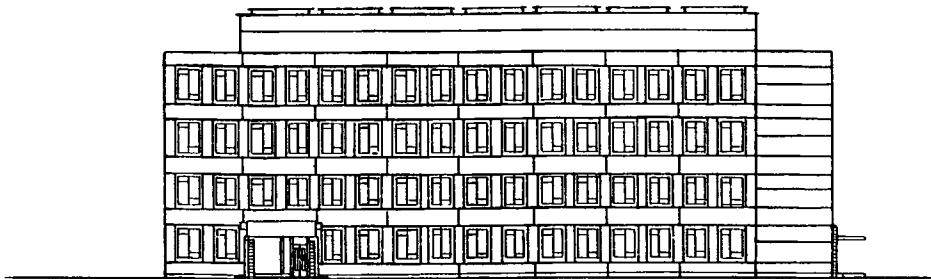
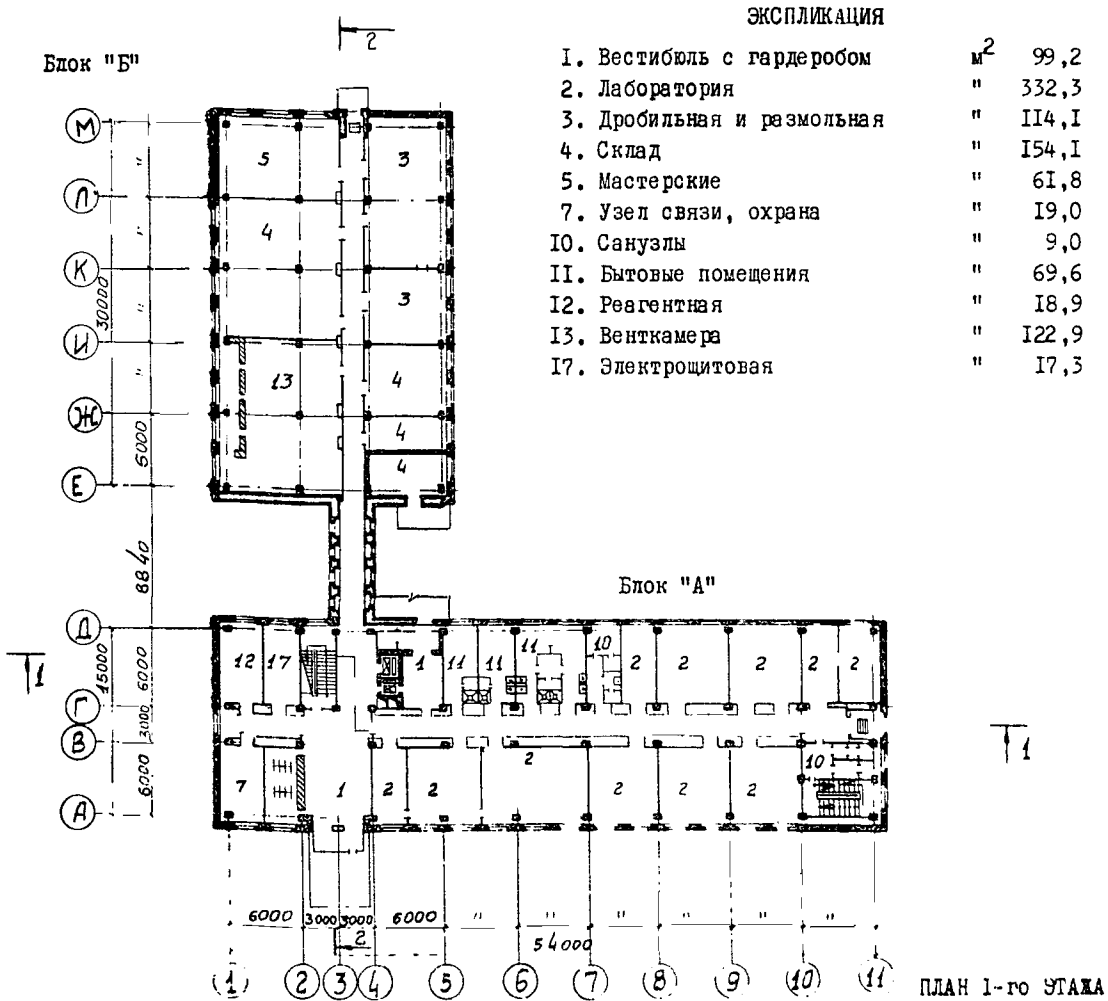
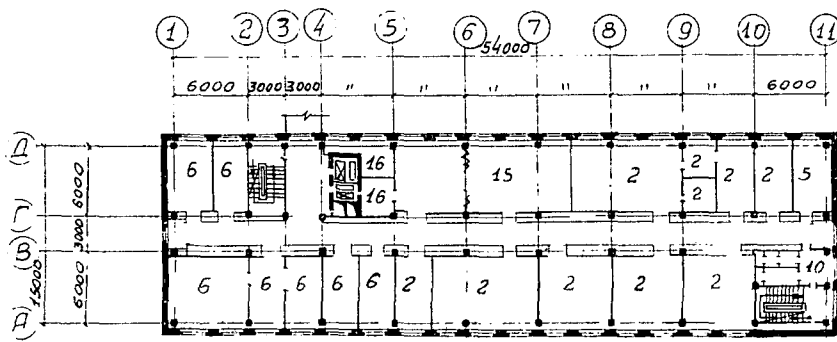
	ЛАБОРАТОРИЯ ГЕОЛОГИЧЕСКИХ ОРГАНИЗАЦИЙ НА 125 ТЫС. УСЛОВНЫХ АНАЛИЗОВ В ГОД	П А С П О Р Т ТИПОВОЙ ПРОЕКТ № 416 - 2 - 24 УДК 727.57
ЧАСТЬ 2 Раздел 4 Группа 416-2	Область применения: районы с обычными геологическими условиями, расчетная температура наружного воздуха -20° , -30° (основное решение), -40°C . Нормативная снеговая нагрузка - 100 кг/м^2 Нормативный скоростной напор ветра - 45 кг/м^2 Класс сооружения - П Степень долговечности - П Степень огнестойкости - П	Разработан институтом: "Гипрогеолстрой" г.Москва, Ж-180, 1-й Голутвинский пер. 3 Утвержден и введен в действие Мингео СССР от 23 марта 1973г. приказом № 121 с 1 апреля 1973 года.



ФАСАД В ОСЯХ I-II

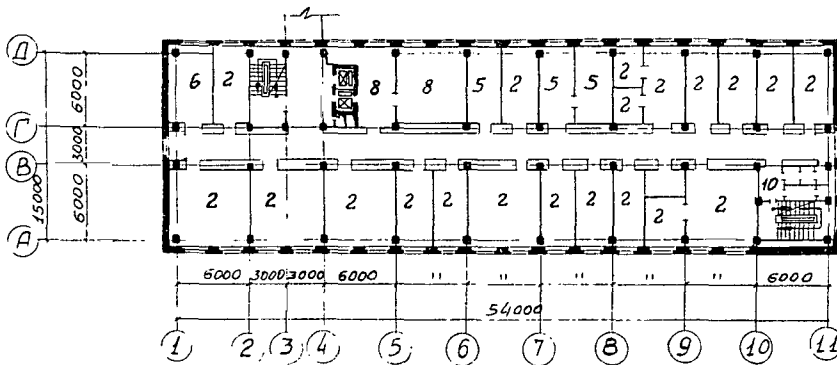




ПЛАН 2-го ЭТАЖА

ЭКСПЛИКАЦИЯ

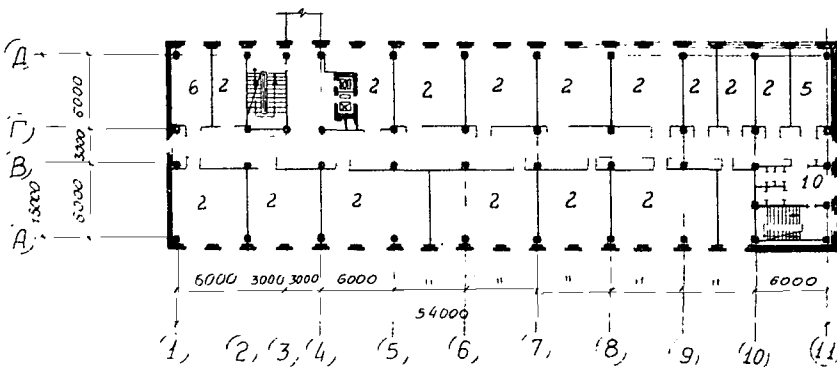
2. Лаборатории	м ² 278,7	10. Санузлы	м ² 9,0
5. Мастерские	" 19,2	15. Буфет - зал совещаний	" 87,8
6. Адм.хоз. комнаты	" 124,4	16. Подсобное помещение	" 27,0



ПЛАН 3-го ЭТАЖА

ЭКСПЛИКАЦИЯ

2. Лаборатории	м ² 470,2	8. Библиотека	м ² 66,0
5. Мастерские	" 17,2	10. Санузлы	" 9,0
6. Адм.хоз.комнаты	" 18,9		

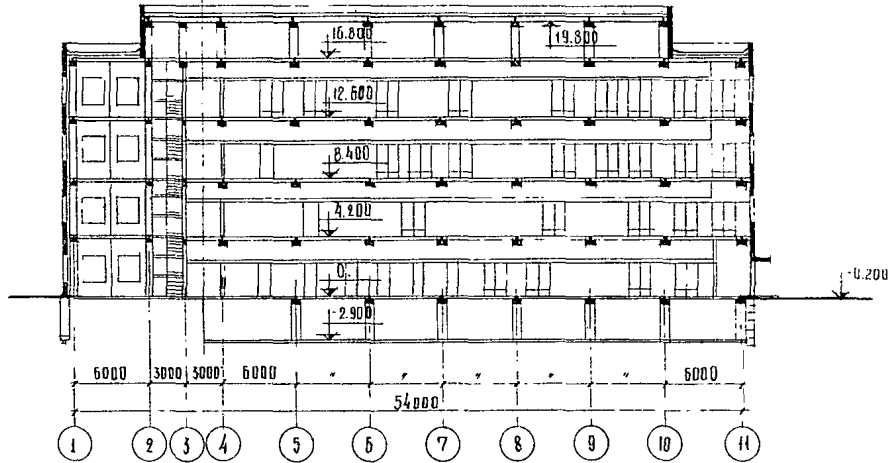


ПЛАН 4-го ЭТАЖА

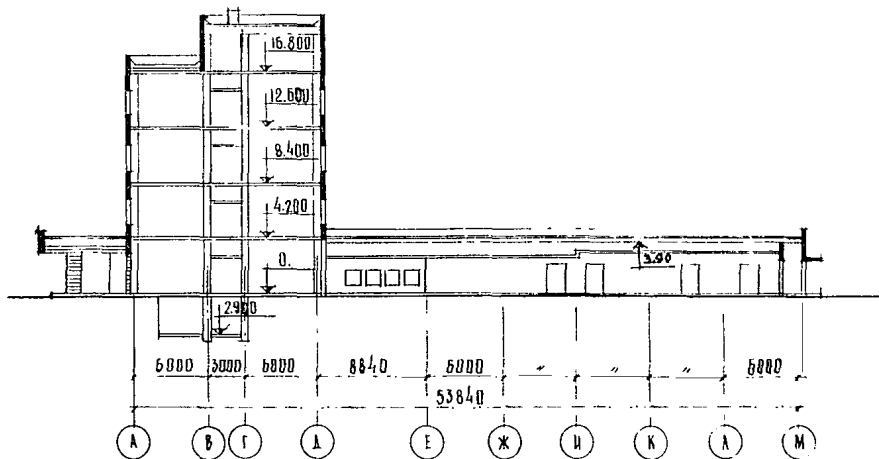
ЭКСПЛИКАЦИЯ

2. Лаборатории	м ² 511,6	6. Адм.хоз. комнаты	м ² 18,9
5. Мастерские	" 19,2	10. Санузлы	" 9,0

К 2	ГИПРОГЕОЛСТРОЙ	Лаборатория геологических организаций на 125 тысяч условных анализов в год	ТИПОВОЙ ПРОЕКТ № 416 - 2 - 24	ПАСПОРТ лист. 2
-----	----------------	--	-------------------------------	-----------------



РАЗРЕЗ I-I



РАЗРЕЗ 2-2

ОПИСАНИЕ ПРОЕКТА

Лаборатория предназначена для :

- выполнения рядовых и контрольных анализов;
- выполнения сложных анализов минерального сырья;
- усовершенствования и освещения новых методов анализа, изучения технологических характеристик минерального сырья;
- осуществления методического руководства и контроля за работой лабораторий, экспедиций, входящих в состав данной геологической организации;
- проведения мероприятий по повышению квалификации работников лабораторий.

ОСНОВНЫЕ ПОКАЗАТЕЛИ

ОБЪЕМ	
Строительный	м ³ 20140,0
в том числе:	
техподполье	" 914,0
на 1000 усл.анализов	" 161,0
ПЛОЩАДЬ	
Застройки	м ² 1524,73
Полезная	" 3982,34
Рабочая	" 2549,90
на 1000 усл.анализов	" 20,4
РАСХОД МАТЕРИАЛОВ	
Цемент	т 730,51
Стали	" 21,30
Железобетона	м ³ 1926,28
в том числе	
сборного керамзитобетона	" 701,42
Лесоматериалов	" 108,2
Кирпича	тыс шт. 208,43
СМЕТНАЯ СТОИМОСТЬ	
Общая	тыс.руб. 890,65
Строительно-монтажных работ	" 504,70
Оборудования	" 385,95
1м ³ здания	руб. 44,22
1м ² рабочей площади	349,82
на 1000 усл.анализов	7120,0
ТРУДОВЫЕ ЗАТРАТЫ	
На здание	ч.-д. 15839,40
на 1м ³ здания	" 0,79
ЭКСПЛУАТАЦИОННЫЕ ПОКАЗАТЕЛИ	
Расход воды	м ³ /сут. 81,53
Расход тепла	ккал/час 1675500
в том числе:	
на отопление	" 255500
на вентиляцию	" 940000
на горячее водоснабжение	" 480000
Расход баллонного газа	м ³ /сут. 72,55
Потребная мощность электроэнергии	квт 69,73

СТРОИТЕЛЬНЫЕ КОНСТРУКЦИИ

Фундаменты	- сборные железобетонные плиты по серии I.112-1, вып.1 типоразмеров -9, по серии III-04-1 вып.3 типоразмер - 1
Фундаментные балки	- сборные железобетонные по серии КЭ-01-23 вып.1, типоразмер - 1
Стены техподполья и перехода	- из сборных блоков по серии I.116-1 вып.1, типоразмеров - 5
Стены	- панельные по серии III-04-5 вып.1, типоразмеров - 19
Колонны	- сборные железобетонные по серии III-04-2 вып.5, вып.3, типоразмеров - 13
Перекрытия	- сборные железобетонные плиты по серии III-04-4 вып.1; 13; III-04-14 вып.3, типоразмеров - 8
Диафрагмы	- сборные железобетонные по серии III-04-6 вып. 5, типоразмеров - 7
Ригели	- сборные железобетонные по серии III-04-3 вып.3, типоразмеров - 4
Лестницы	- сборные железобетонные по серии III-04-7 вып.1, типоразмеров - 2
Покрытие	- сборные железобетонные плиты по серии III-04-4 вып.1, 13, типоразмеров - 6
Кровля	- рудонная четырехслойная. Утеплитель - керамзитобетон $\gamma=600$ кг/м ³
Перегородки	- кирпичные, гипсолитовые
Полы	- из линолеума, керамической плитки, бетонные
Окна	- деревянные по ГОСТ II214-65
Двери	- по серии I.135-1 по альб.1.П типоразмеров - 5 по ГОСТ 6629-64, типоразмеров - 5
Отделка наружная	- облицовка лицевым кирпичом
Отделка внутренняя	- штукатурка, побелка, масляная, клеевая окраска, облицовка стен глазурированной плиткой
Наибольший вес конструкций	- диафрагма - 8,75 т

ИНЖЕНЕРНОЕ ОБОРУДОВАНИЕ

Водопровод	- объединенный: хозяйственно-производственно-противоположарный, Н = 43,95	Вентиляция	- приточно-вытяжная с механическим побуждением
Канализация	- хозяйственно-бытовых стоков, ливневых стоков в городские сети	Электро-снабжение	- от внешних сетей напряжением 380/220 в
Отопление	- централизованное водяное от наружной сети, теплоноситель - вода с температурой 95-70°		

ДОПОЛНИТЕЛЬНЫЕ ДАННЫЕ

Сметная стоимость строительства определена в нормах и ценах, введенных с I/I-1969г. Проект разработан в соответствии с действующими нормами и ГОСТами и СНиП П-М 3-68.

СОСТАВ ПРОЕКТА

АЛЬБОМ О - Материалы для привязки и чертежи нулевого цикла работ	АЛЬБОМ У1 - Изделия заводского изготовления
АЛЬБОМ I - Архитектурно-строительные чертежи	АЛЬБОМ УП - Заказные спецификации
АЛЬБОМ П - Технологические чертежи	АЛЬБОМ У1 - Сметы.
АЛЬБОМ Ш - Санитарно-технические чертежи	часть I - Строительная
АЛЬБОМ IV - Электротехнические чертежи	часть 2 - Санитарно-техническая
АЛЬБОМ У - Рабочие чертежи	часть 3 - Технологическая и электротехническая

Объем проектных материалов 1819 форматок

ПРОЕКТ РАСПРОСТРАНЯЕТ: институт "ГИПРОГЕОЛСТРОЙ"
Москва Ж-180, I-й Голутвинский, дом 3

Инв. №
Паоп. № 030618