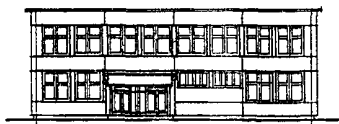
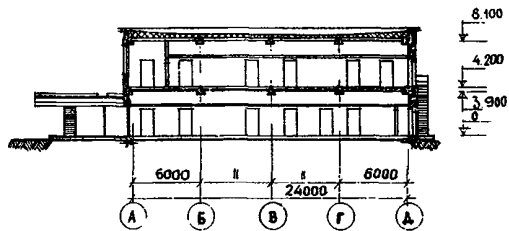
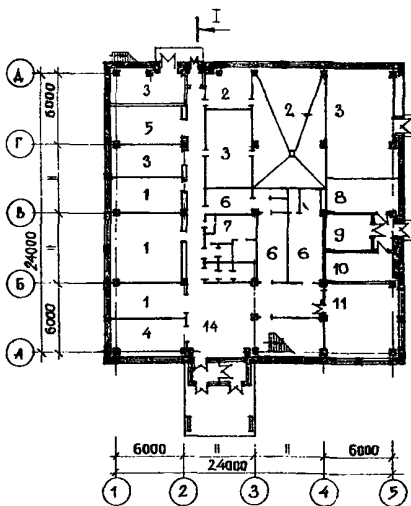
	ЛАБОРАТОРИЯ ГЕОЛОГИЧЕСКИХ ОРГАНИЗАЦИЙ НА 50 тыс. УСЛОВНЫХ АНАЛИЗОВ В ГОД	П А С П О Р Т ТИПОВОЙ ПРОЕКТ № 416 - 2 - 25 УДК 727.57
ЧАСТЬ 2 Раздел 4 Группа 416-2	Область применения: районы с обычными геологическими условиями, расчетной температурой наружного воздуха -20° , -30° (основное решение), -40°C . Нормативная снеговая нагрузка - 100 кг/м^2 Нормативный скоростной напор ветра - 45 кг/м^2 Класс сооружения - П Степень огнестойкости - П Степень долговечности - П	Разработан институтом: "Гипрогеострой" г.Москва, Ж-180, I-II Голутвинский пер., 3 Утвержден и введен в действие Мингео СССР с I апреля 1973 года приказом № 121 от 23/III-73г



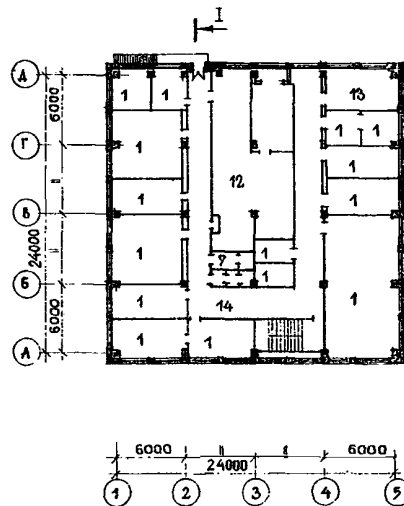
ГЛАВНЫЙ ФАСАД



РАЗРЕЗ I-I



ПЛАН I-го ЭТАЖА



ПЛАН 2-го ЭТАЖА

ЭКСПЛИКАЦИЯ

1. Лаборатории	м ²	380,4	8. Насосная	м ²	17,4
2. Дробильный участок	"	74,4	9. Кладовая сантехнического оборудования	"	11,3
3. Склад	"	112,3	10. Тепловой пункт	"	16,1
4. Служебное помещение	"	20,2	11. Комната приема пищи	"	38,6
5. Электрощитовая	"	17,5	12. Венткамера	"	99,0
6. Гардеробные	"	52,3	13. Комната общественных организаций	"	19,4
7. Санузлы	"	27,9	14. Вестибюль, коридоры	"	192,4

ОСНОВНЫЕ ПОКАЗАТЕЛИ

ОБЪЕМ			
Строительный	м ³	5455,20	
На 1000 усл.анализов	"	109,10	
ПЛОЩАДЬ			
Застройки	м ²	689,05	
Полезная	"	1083,55	
Рабочая	"	670,82	
На 1000 усл.анализов	"	13,41	
РАСХОД МАТЕРИАЛОВ			
Цемента	т	24,20	
Стали	"	20,70	
Железобетона	м ³	459,80	
в том числе:			
сборного	"	127,60	
Лесоматериалов	"	62,70	
Кирпича	тыс.шт.	95,00	
СМЕТНАЯ СТОИМОСТЬ			
Общая	тыс.руб.	250,07	
Строительно-монтажных работ	"	145,20	
Оборудования	"	104,87	
1м ³ здания	руб.	45,84	
1м ² рабочей площади	"	372,80	
На 1000 усл.анализов	тыс.руб.	5,00	
ТРУДОВЫЕ ЗАТРАТЫ			
На здание	ч.-д.	2905,0	
На 1м ³ здания	"	0,55	
ЭКСПЛУАТАЦИОННЫЕ ПОКАЗАТЕЛИ			
Расход воды	л/сек	2,27	
	м ³ /сут	24,30	
Расход тепла	ккал/час	422400	
в том числе:			
на отопление	"	100000	
на вентиляцию	"	263000	
на горячее водоснабжение	"	59400	
Расход газа (баллонного)	м ³ /сут	13,48	
Потребная мощность электроэнергии	квт	121,52	

СТРОИТЕЛЬНЫЕ КОНСТРУКЦИИ

Фундаменты	- сборные железобетонные по серии ИИ-04-1 вып.1; из бетонных блоков по серии I.II6-1 вып.1, типоразмеров I5, плиты для ленточных фундаментов по серии I.II2-1, типоразмеров - 2
Фундаментные балки	- сборные железобетонные по серии КЭ-01-23 вып.1, типоразмеров - 2
Стены	- панельные по серии ИИ-04-5 вып.1 и 3, типоразмеров - 7
Колонны	- сборные железобетонные по серии ИИ-04-2 вып.5 и 6; по серии ИИ-04-8 вып.3, типоразмеров - 5
Перекрытия	- сборные железобетонные плиты по серии ИИ-04-4 вып.1, П и Ю; по серии ИИ-04-14 вып.3, типоразмеров - 6
Ригели	- сборные железобетонные по серии ИИ-04-3 вып.2 и 3, типоразмеров - 4
Лестницы	- сборные железобетонные по серии ИИ-04-7 вып.1, типоразмеров - 2
Покрытие	- сборные железобетонные плиты по серии ИИ-04-4 вып.1, 2 и 4, типоразмеров - 5
Кровля	- рулонная, четырехслойная. Утеплитель - керамзитобетон $\gamma = 400$ кг/м ³
Перегородки	- кирпичные, гипсолитовые - карманные
Полы	- мозаичные, из линолеума, бетонные, поливинилхлоридные, из керамических плиток
Окна	- деревянные по ГОСТ 11214-65, типоразмеров - 3
Двери	- по серии I.I35-1 альбомы I и II, типоразмеров - 2; по ГОСТ 6629-64, типоразмеров - 10
Отделка наружная	- окраска панелей
Отделка внутренняя	- побелка, масляная и клеевая окраска, облицовка глазурованной плиткой
Наибольший вес конструкции	- фундамент - 5,2 т
ИНЖЕНЕРНОЕ ОБОРУДОВАНИЕ	
Водопровод	- объединенный: хозяйственно-производственно-противопожарный - Н= 27м
Канализация	- раздельная: хозяйственно-бытовая, производственная на нейтральных стоках, ливневых стоков, кислотосодержащих стоков после очистки в городские сети
Отопление	- централизованное, водяное от наружной сети, теплоноситель - вода с температурой 95-70°C
Вентиляция	- приточно-вытяжная с механическим побуждением
Электрообеспечение	- от внешних сетей, напряжением 380/220 в

ДОПОЛНИТЕЛЬНЫЕ ДАННЫЕ

Сметная стоимость строительства определена в нормах и ценах, введенных с I/I-1969г.

СОСТАВ ПРОЕКТА

АЛЬБОМ 0 - Материалы для привязки и чертежи нулевого цикла работ	АЛЬБОМ III - Электротехнические чертежи
часть I - Здание со стенами из панелей	часть I - Здание со стенами из панелей
АЛЬБОМ I - Архитектурно-строительные и технологические чертежи	АЛЬБОМ IV - Изделия заводского изготовления
часть I - Здание со стенами из панелей	АЛЬБОМ V - Нейтрализатор-фильтр
АЛЬБОМ II - Санитарно-технические чертежи	АЛЬБОМ VI - Заказные спецификации
часть I - Здание со стенами из панелей	АЛЬБОМ VII - Сметы
	часть I - Здание со стенами из панелей

Объем проектных материалов - 937 форматок

ПРОЕКТ РАСПРОСТРАНЯЕТ: Институт "Гипрогеолстрой"
Москва, Ж-180, I-й Голутвинский, дом 3

Инв. №
Пасп. № 030690