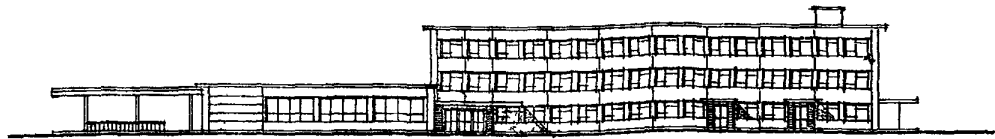
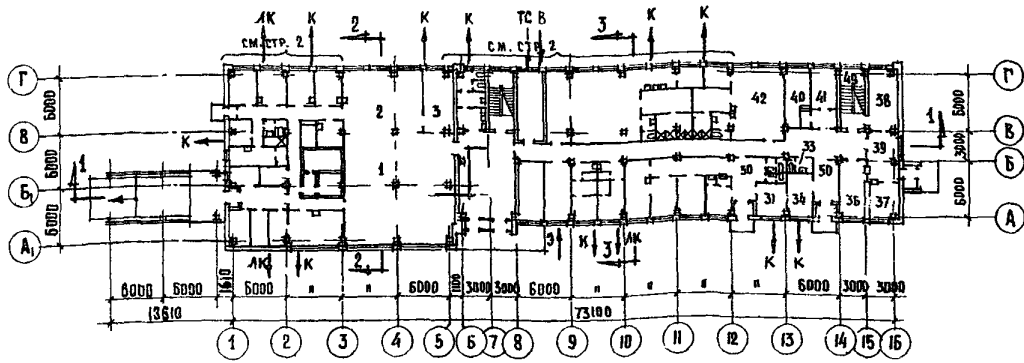
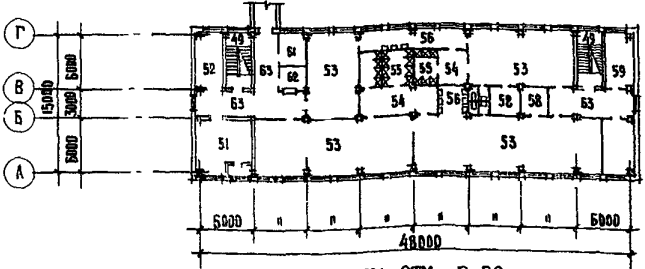
	<p align="center">ЗДАНИЕ БЫТОВЫХ ПОМЕЩЕНИЙ ДЛЯ ПЛОДОВООВОШНОЙ БАЗЫ ЕМКОСТЬЮ 12000 ТОНН</p>	<p align="center">П А С П О Р Т ТИПОВОЙ ПРОЕКТ № 416-4-69</p> <p align="right">УДК 725.42.054:728.94:631.243.5</p>
<p>ЧАСТЬ</p> <p align="center">2</p> <p>Раздел 4 Группа 416-4</p>	<p>Область применения-I, II и III климатические районы с обычными геологическими условиями</p> <p>Расчетная температура наружного воздуха -30°C (основное решение) и $-20^{\circ}, -40^{\circ}\text{C}$</p> <p>Нормативная снеговая нагрузка 100 кг/м² Нормативный скоростной напор ветра 27 кг/м²</p> <p>Класс здания - II Степень долговечности - II Степень огнестойкости - II</p>	<p>Разработан институтом Гипроторг, Москва, К-84, ул. Кирова, 47</p> <p>Утвержден и введен в действие Министерством торговли СССР с 25.III-73г. Решением № 1-77/1029 от 16.II-73 г. и письмом № 14-3-2/223 от 15.III-73 г.</p>



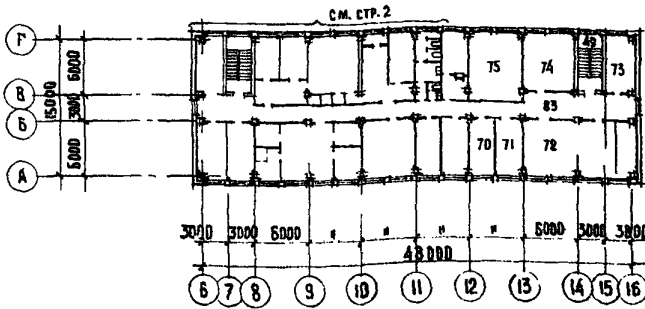
ФАСАД



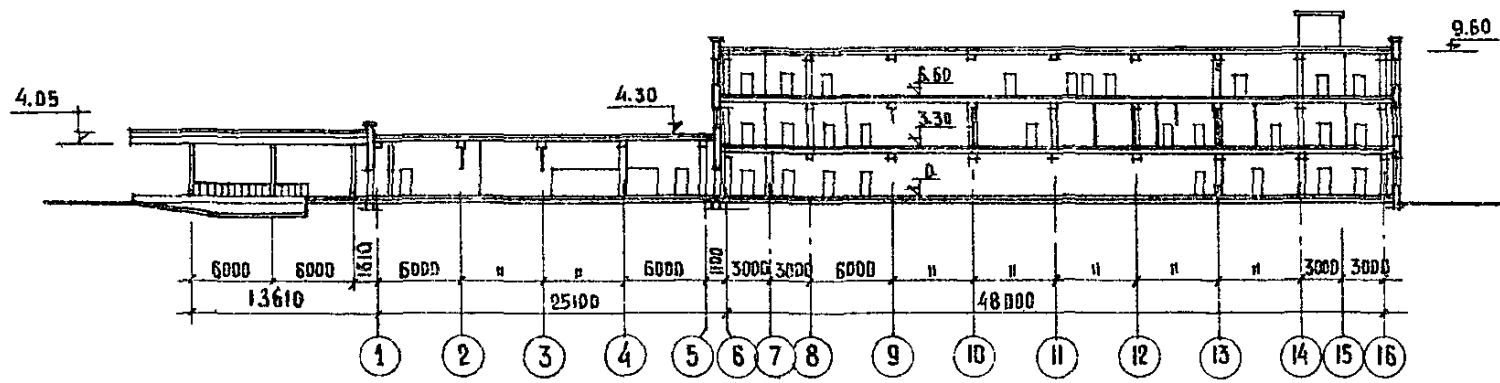
ПЛАН НА ОТМ. 0.



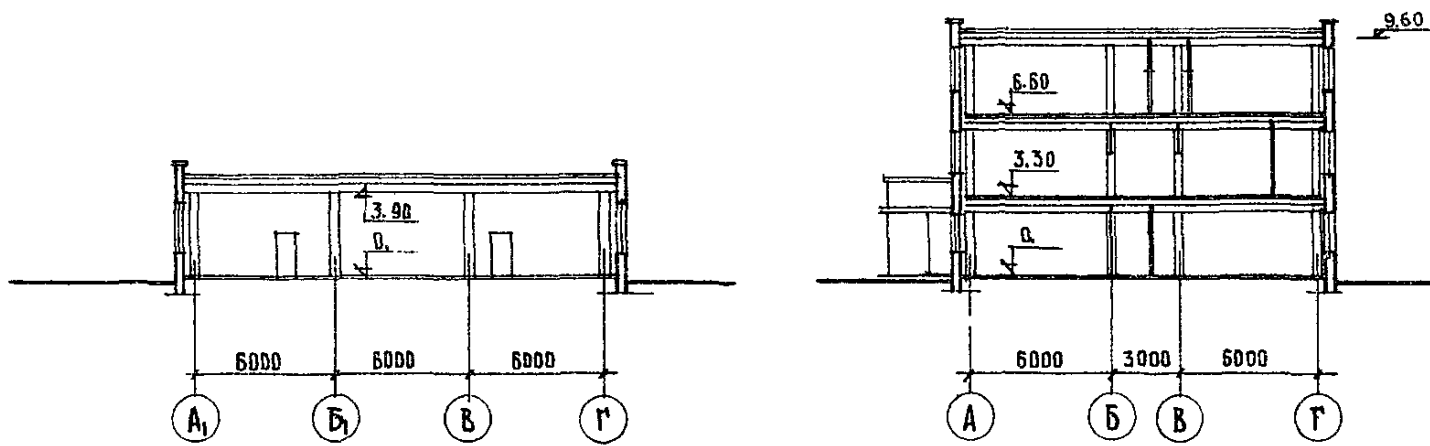
ПЛАН НА ОТМ. 3.30



ПЛАН НА ОТМ. 6.60

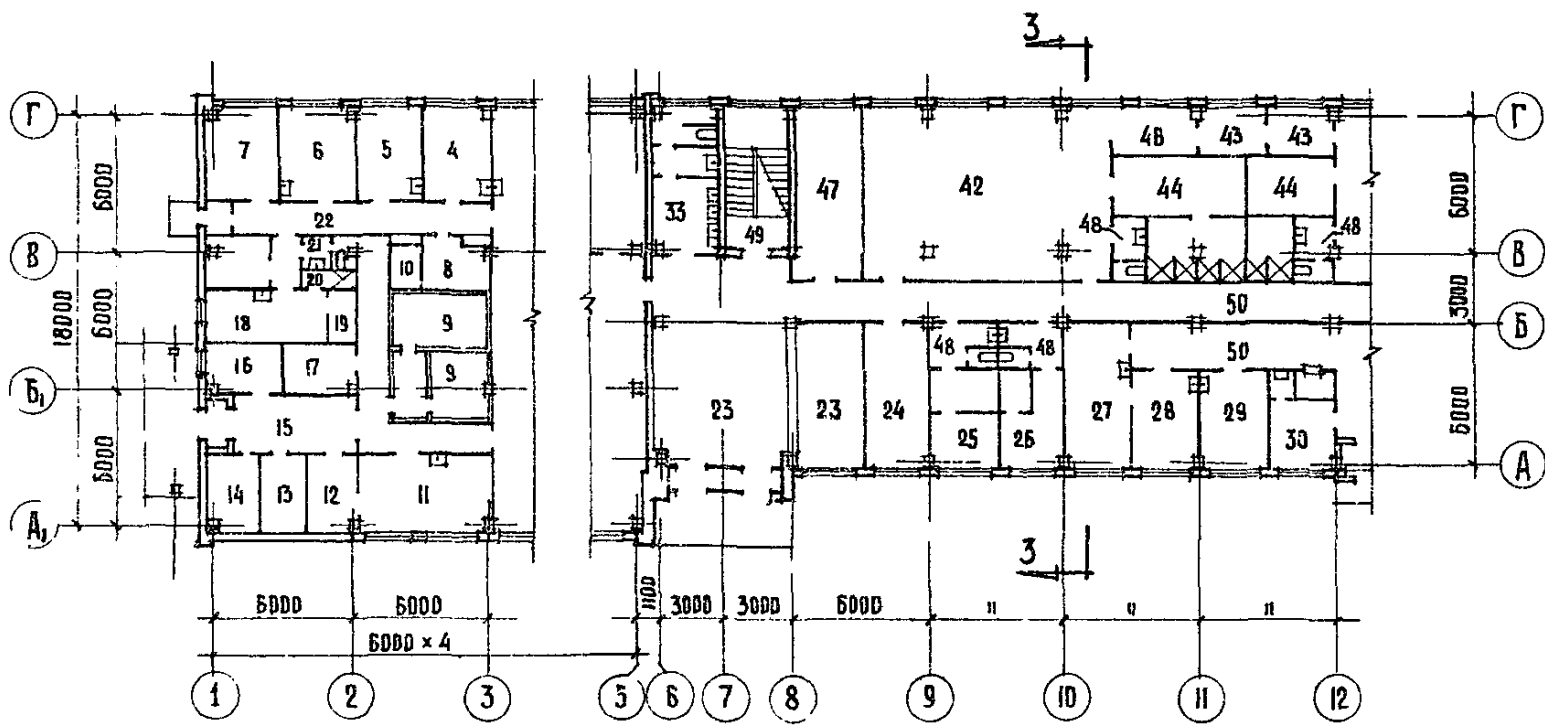


РАЗРЕЗ I-I

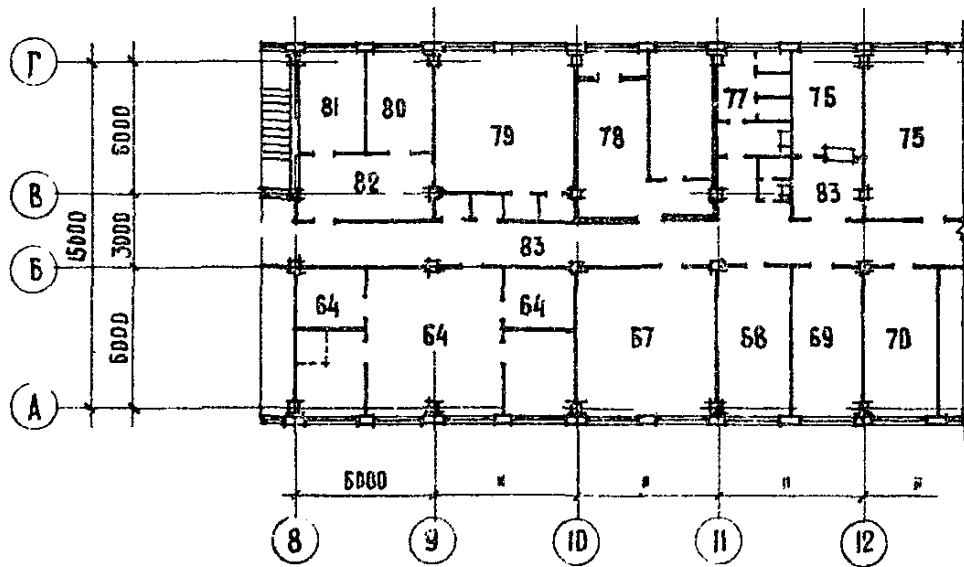


РАЗРЕЗ 2-2


РАЗРЕЗ 3-3



ПЛАН НА ОТМ. 0.



ПЛАН НА ОТМ. 6.60

 2	ГИПРОТОРГ	ЗДАНИЕ БЫТОВЫХ ПОМЕЩЕНИЙ ДЛЯ ПЛОДОВООВОШНОЙ БАЗЫ ЕМКОСТЬЮ 12000 тонн	ТИПОВОЙ ПРОЕКТ № 416-4-69	ПАСПОРТ лист 2
--	-----------	--	------------------------------	-------------------

ЭКСПЛИКАЦИЯ

ПЛАН НА ОТМ. 0.

	м2		м2
1. Обеденный зал	151.00	44. Преддушевая	23.05
2. Горячий цех	55.00	45. Душевая	13.45
3. Моечная столовой посуды	20.00	46. Умывальня	6.92
4. Моечная кухонной посуды	10.90	47. Тепловой пункт	19.25
5. Холодный цех	12.10	48. Санузлы	11.70
6. Мясо-рыбный цех	12.85	49. Лестницы	34.20
7. Административное помещение	11.70	50. Коридор	108.50
8. Резка хлеба	5.82		
9. Холодильные камеры	15.80	ПЛАН НА ОТМ. В.30	
10. Фреон	3.32	51. Венткамеры	37.40
11. Овощной цех	19.40	52. Комната охраны	19.70
12. Кладовая овощей	6.60	53. Гардероб	367.70
13. Кладовая сухих продуктов	6.80	54. Преддушевая	35.65
14. Венткамера	6.50	55. Душевая	35.25
15. Загрузочная	18.00	56. Умывальня	23.80
16. Моечная тары	6.26	57. Санузел	3.46
17. Кладовая инвентаря	6.00	58. Бельевая	19.93
18. Гардероб	10.30	59. Комната отдела снабжения	19.75
19. Помещение для переодевания	2.25	60. АХО	19.50
20. Душевая	1.98	61. Табельная	10.35
21. Санузел	2.95	62. Комната хранения вещей	6.25
22. Коридоры	41.93	63. Коридоры	61.70

ПЛАН НА ОТМ. 6.60

23. Вестибюль	50.30	64. Лаборатория	70.90
24. Электрощитовая	17.90	65. Комната отдела кадров	19.50
25. Кормление детей	6.38	66. Комната юриконсульта	17.60
26. Личная гигиена женщины	11.90	67. Отдел хранения	36.40
27. Перевязочная	17.90	68. Отдел техники	17.90
28. Кабинет врача	11.80	69. Кабинет политпросвещения	17.90
29. Комната медперсонала	11.80	70. Комната месткома	17.90
30. Комната временного пребывания больных	8.30	71. Кабинет парткома	17.90
31. Стоматолог	10.60	72. Зал собраний	75.00
32. Ожидальня	5.20	73. Комната кружков	18.90
33. Санузел	42.82	74. Машиносчетная станция	35.02
34. Отдел снабжения	13.35	75. Бухгалтерия	42.80
35. Вестибюль	37.02	76. Касса	12.20
36. Торговый отдел	17.60	77. Санузел	17.40
37. Транспортный отдел	13.50	78. Венткамера	59.95
38. Фактурный отдел	18.90	79. Кабинет директора	43.00
39. Отдел реализации	19.90	80. Кабинет главного инженера	13.20
40. АТС	17.75	81. Кабинет зам.директора	13.35
41. Радиоузел	11.40	82. Комната секретаря	14.90
42. Гардероб	142.40	83. Коридоры	105.70
43. Бельевая	11.52		

ОСНОВНЫЕ ПОКАЗАТЕЛИ		
ОБЪЕМ		
Строительный в т.ч. столовой на 75 пос.м	м ³	9984,0
	"	2130,0
ПЛОЩАДЬ		
Застройки	м ²	1265,2
Полезная (развернутая) в т.ч. бытовых помещений	"	2450,0
	"	734,0
Вспомогательных помещений	"	537,5
Помещений управленческого аппарата	"	652,0
Столовой на 75 пос.мест	"	422,5

РАСХОД МАТЕРИАЛОВ		
Стали	т	114,54
Цемент	"	0,17
Бетона монолитного	м ³	2199,0
Сборного железобетона	"	1330,3
Легкого бетона	"	57,0
Лесоматериалов	"	6,96
Панелей	"	673,7
Кирпича	тыс.шт	443;6

СМЕТНАЯ СТОИМОСТЬ		
Общая	тыс.руб.	320,57
Строительно-монтажных работ	"	230,06
Оборудования	"	90,51
1м ³ здания	руб	23,04

ТРУДОЕМКОСТЬ		
На здание	чел-день	11395
на 1 м ³ здания	"	0,22

ЭКСПЛУАТАЦИОННЫЕ ПОКАЗАТЕЛИ		
Расход воды	м ³ /сутки	82,34
Расход тепла:	ккал/час	868700
в том числе:		
на отопление	ккал/час	205700
на вентиляцию	"	258000
на горячее водоснабжение	"	405000
Расход холода	ст.ккал/час	4600

Потребная мощность электроэнергии	квт	164,0
-----------------------------------	-----	-------

ДОПОЛНИТЕЛЬНЫЕ ДАННЫЕ

Режим работы-2 смены. Списочный состав базы- 500 человек, в т.ч: административного персонала -75 человек, производственного персонала -350 человек и персонала, обслуживающего вспомогательные сооружения, не включенного в расчет бытовых-75 человек.

В проекте применена дверь изолированная прислонная служебная ПС(Н 13205), разработанная и распространяемая институтом " Гипрохолд".

Сметы составлены в ценах и нормах введенных с I.I-1969 г.

Бытовые помещения разработаны с учетом требования СНиП П-М.3-68

СОСТАВ ПРОЕКТА:

- Альбом I - Архитектурно-строительная часть
- Альбом II - Технология, механизация, холодоснабжение, санитарно-техническая и электротехническая части, автоматика и слаботочные устройства
- Альбом III - Сметы и рекомендации по организации строительства
- Альбом IV - Заказные спецификации

Объем проектных материалов 805 форматок инв. № 12320

Проект распространяет: Минский филиал ЦИТП 220600, г. Минск ул. Козлова д.2

пасп.№ 030688

СТРОИТЕЛЬНЫЕ КОНСТРУКЦИИ

- Фундаменты под колонны-сборные железобетонные стального типа по серии ИИ-04-1, выпуск I. Типоразмеров -3
- Фундаменты под стены-сборные бетонные по серии I.II6-1, выпуск I. Типоразмеров-6
- Колонны-сборные по серии ИИ-04-2, выпуск I. Типоразмеров -9
- Стены-керамзитобетонные панели ($\gamma=900$ кг/м³) по серии ИИ-04-5, выпуск I. Типоразмеров - 22
- Диафрагмы жесткости- железобетонные по серии ИИ-04-6, выпуск I и 3. Типоразмеров- 2
- Перегородки- кирпичные ГОСТ 7484-69 и гипсовые ГОСТ 6428-52
- Лестницы- из укрупненных сборных железобетонных маршей по серии ИИ-04-7, выпуск I. Типоразмеров-I
- Ригели покрытия и перекрытий-сборные железобетонные по серии ИИ-04-3, выпуск I. Типоразмеров-9
- Покрытие-сборные железобетонные плиты по серии ИИ-04- 4, выпуск I. Типоразмеров-9
- Перекрытие-сборные железобетонные плиты по серии ИИ-04- 4, выпуск I. Типоразмеров-5
- Крыша-плоская, 4-х слойная рулонная, утепленная пенобетоном ($\gamma=400$ кг/м³)
- Водосток- внутренний
- Полы-паркетные, из керамических плиток и линолеума
- Окна по ГОСТ II2I4-65. Типоразмеров - 3
- Двери - по ГОСТ 6629-64. Типоразмеров-6 по ГОСТ I4624-69. Типоразмеров -3
- Отделка наружная-окраска перхлорвиниловой краской
- Отделка внутренняя-штукатурка, окраска масляной краской и красками ИВА и ПХВ, облицовка глазурованной плиткой

Наибольший вес конструкции(фундамент)-4.35 т

ИНЖЕНЕРНОЕ ОБОРУДОВАНИЕ

- Водопровод-объединенный хозяйственно-питьевой и производственный от сети базы. Напор на вводе - 16,0 м
- Канализация-сброс хозяйственно-бытовых стоков в сеть базы
- Отопление-центральное водяное с параметрами 95° - 70°С от элеваторного узла
- Вентиляция-приточно-вытяжная с механическим побуждением, с подогревом наружного воздуха в зимнее время
- Охлаждение-батареиное с непосредственным испарением фреона
- Электроснабжение- от сети напряжением 380/220в
- Слаботочные устройства-телефон, радио, пожарная и охранная сигнализация, электросификация.