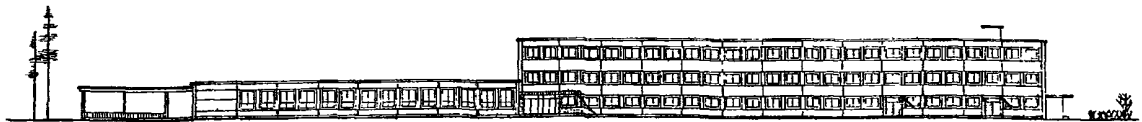
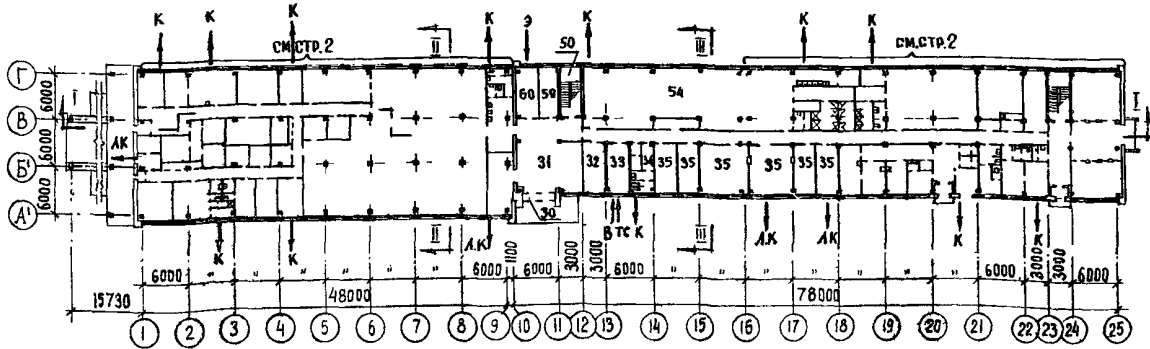
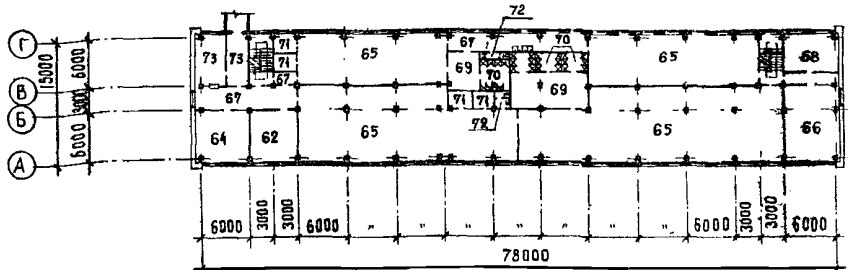
	<p align="center">ЗДАНИЕ БЫТОВЫХ ПОМЕЩЕНИЙ ДЛЯ ПЛОДОВОДНОЙ БАЗЫ ЕМКОСТЬЮ 30000 ТОНН</p>	<p align="center">П А С П О Р Т ТИПОВОЙ ПРОЕКТ № 416-4-70</p> <p align="right">ВДК 725.42.054:728.94:631.243.5</p>
<p>ЧАСТЬ</p> <p align="center">2</p> <p>Раздел 4 Группа 416-4</p>	<p>Область применения- I, II и III - климатические районы с обычными геологическими условиями</p> <p>Расчетная температура наружного воздуха - 30°C (основное решение) и - 20°, - 40°C</p> <p>Нормативная снеговая нагрузка 100 кг/м²</p> <p>Нормативный скоростной напор ветра 27 кг/м²</p> <p>Класс здания - II</p> <p>Степень долговечности - II</p> <p>Степень огнестойкости - II</p>	<p>Разработан институтом Гипроторг, Москва, К-84, ул. Кирова, 47</p> <p>Утвержден и введен в действие Министерством торговли СССР с 25.III-73г. Решением № I-77/1031 от 16.II-73 г. и письмом № I4-3-2/224 от 15.III-73 г.</p>



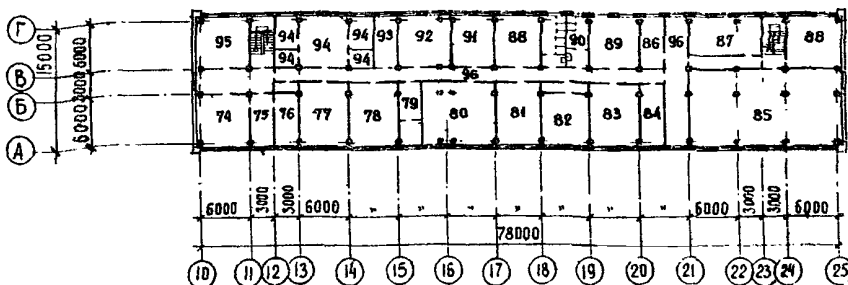
ФАСАД



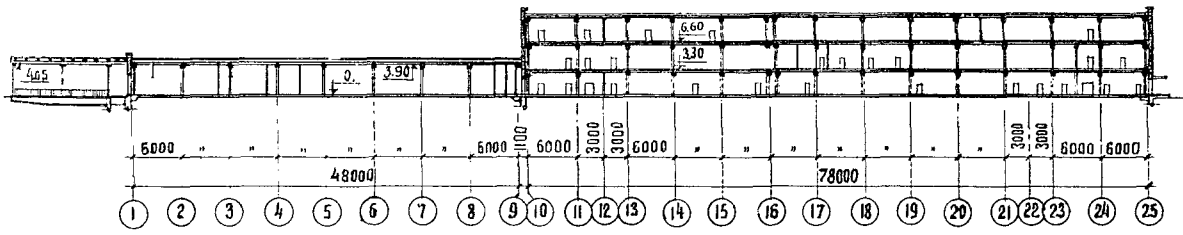
ПЛАН НА ОТМ. 0.



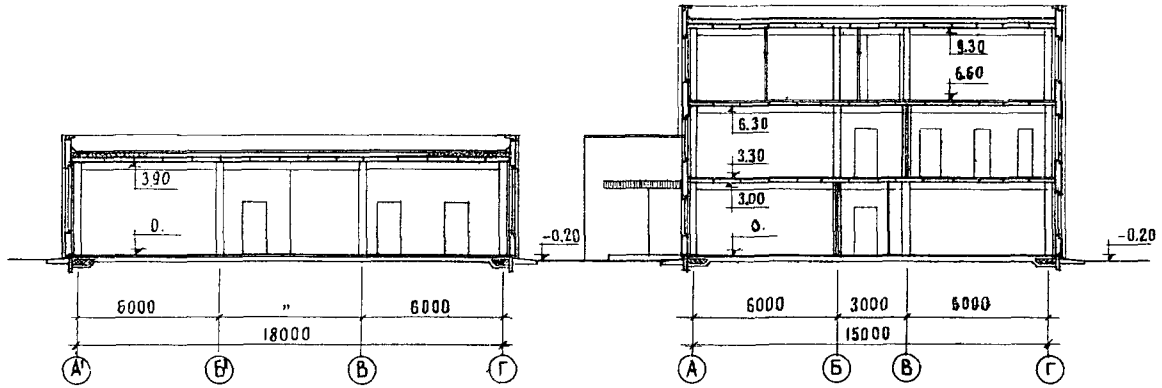
ПЛАН НА ОТМ. 3.30



ПЛАН НА ОТМ. 6.60

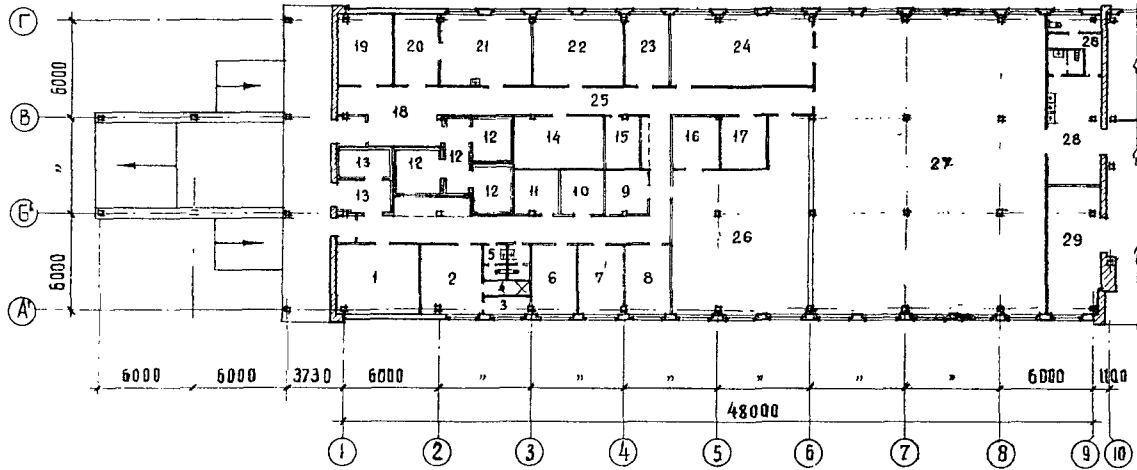


РАЗРЕЗ I-I

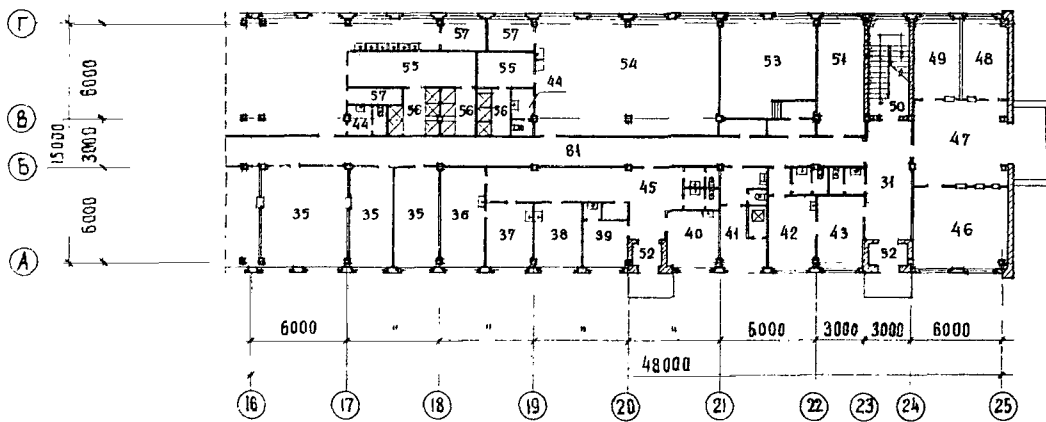


РАЗРЕЗ II-II

РАЗРЕЗ III-III



ПЛАН НА ОТМ. 0.



ПЛАН НА ОТМ. 0.

К 2	ГИПРОТОРГ	ЗДАНИЕ БЫТОВЫХ ПОМЕЩЕНИЙ ДЛЯ ПЛОДОВООВОЩНОЙ БАЗЫ ЕМКОСТЬЮ 30000 тонн	ТИПОВОЙ ПРОЕКТ № 416-4-70	ПАСПОРТ лист 2
------------	-----------	--	------------------------------	-------------------

ЭКСПЛИКАЦИЯ

ПЛАН НА ОТМ. 0.

	м2		м2
I. Венткамера	22.8	53. Автозал	36.3
2. Гардероб уличной и домашней одежды	18.0	54. Гардероб уличной и домашней одежды	286.5
3. Кабина переодевания	3.5	55. Преддушевая	24.0
4. Душевая	2.2	56. Душевая	21.7
5. Санузлы	16.2	57. Кладовая	15.2
6. Административное помещение	13.1	58. Умывальня	6.6
7. Комната персонала	12.7	59. Бюро пропусков	17.0
8. Холодный цех	13.5	60. Комната начальника охраны сигнализации	19.5
9. Электрощитовая	7.6	61. Коридор	105.0
10. Кладовая инвентаря	7.4		
II. Бельевая	7.4	ПЛАН НА ОТМ. 3.30	
12. Холодильные камеры	35.5	62. Комната охраны	36.2
13. Камера отходов	15.4	63. Переход в галерею	18.0
14. Кладовая сухих продуктов	17.7	64. Венткамера	37.9
15. Помещение зав. производством	7.3	65. Гардероб уличной, домашней и рабочей одежды	758.4
16. Моечная кухонной посуды	9.5	66. АХО и отдел снабжения	55.3
17. Хлебоборозка	8.9	67. Коридор	74.1
18. Загрузочная	20.4	68. Комната отдела кадров	9.2
19. Кладовая и моечная тары	13.7	69. Преддушевая	58.8
20. Кладовая овощей	12.1	70. Душевая	39.7
21. Овощной цех	26.4	71. Кладовая	26.4
22. Мясо-рыбный цех	24.8	72. Санузел	6.5
23. Помещение для мучных изделий	13.5	73. Табельная и комната кружков	37.4
24. Моечная столовой посуды	9.5	ПЛАН НА ОТМ. 6.60	
25. Коридоры	85.3	74. Кабинет директора	38.1
26. Горячий цех	91.1	75. Комната секретаря	17.9
27. Торговый зал	271.8	76. Кабинет главного инженера	17.9
28. Санузлы и умывальня	33.50	77. Комната главного механика, главного энергетика и зам.директора	41.7
29. Гардероб верхней одежды	25.2	78. Плановый отдел	41.7
30. Тамбур	7.6	79. Касса	9.3
31. Вестибюль	82.9	80. Бухгалтерия	62.5
32. Венткамера	17.4	81. Комната завхоза	41.7
33. Тепловой пункт	16.9	82. Кабинет политпросвещения	36.3
34. Санузлы	16.4	83. Комната зам. председателя месткома и секретаря комсомольской организации	41.7
35. Машиносчетная станция	144.6	84. Комната юрисконсульта	20.5
36. Перевязочная	17.9	85. Зал заседаний	165.9
37. Кабинет для приема больных	11.8	86. Комната кружков	17.7
38. Комната дежурного медицинского персонала	11.8	87. Библиотека	40.8
39. Комната временного пребывания больных	9.4	88. Венткамеры	63.5
40. Зубоврачебный кабинет	10.1	89. Кабинет секретаря парт. организации и председателя месткома	36.2
41. Комната гигиены женщины	8.4	90. Санузлы	34.7
42. Комната кормления детей	15.2	91. Отдел техники	33.7
43. Комната ожидания	13.4	92. Отдел хранения	39.1
44. Санузлы	8.3	93. Комната ст. инспектора по спецработам	17.9
45. Вестибюль ожидания	5.2	94. Лаборатория	71.7
46. Фактурное отделение	30.9	95. Комната отдела кадров	38.3
47. Ожидальная отдела реализации	32.2	96. Коридор	122.4
48. Торговое отделение	16.3		
49. Транспортное отделение	13.9		
50. Лестница	34.0		
51. Радиоузел	20.4		
52. Тамбуры	12.24		

ОСНОВНЫЕ ПОКАЗАТЕЛИ ОБЪЕМ		
Строительный в т.ч.	м ³	17698
столовой на 150 пос.м.	"	4138

ПЛОЩАДЬ		
Застройки	м ²	2291,4
Полезная (развернутая) в т.ч.	"	4053,3
бытовых помещений	"	1815,4
Вспомогательных помещений	"	640,6
Помещений управленческого аппарата и контор.помещений	"	1180,5
Столовой на 150 пос.мест "	"	812,8

РАСХОД МАТЕРИАЛОВ		
Стали	т	45,93
Цементга	"	0,372
Бетона монолитного	м ³	471,00
Сборного железобетона	"	855,84
Легкого бетона	"	162,40
Лесоматериалов	"	23,54
Панелей	"	327,33
Кирпича	тыс.шт	198,22

СМЕТНАЯ СТОИМОСТЬ		
Общая	тыс.руб	545,72
Строительно-монтажных работ	"	370,78
Оборудования	"	174,94
1м ³ здания	руб	20,96

ТРУДОЕМКОСТЬ		
На здание	чел-день	7437
На 1м ³ здания	"	0,42

ЭКСПЛУАТАЦИОННЫЕ ПОКАЗАТЕЛИ		
Расход воды	м ³ /сутки	148,58
Расход тепла в т.ч.	ккал/час	1474600
на отопление	ккал/час	305000
на вентиляцию	"	554000
на горячее водоснабжение	"	615600
Расход холода	ст.ккал/час	9200
Потребная мощность электроэнергии	квт	236,9

ДОПОЛНИТЕЛЬНЫЕ ДАННЫЕ

Режим работы - 2 смены. Списочный состав базы - 1000 человек, в т.ч: административного персонала - 120 человек, производственного персонала - 750 человек и персонала, обслуживающего вспомогательные сооружения, не включенного в расчет бытовых - 130 человек.

В проекте применена дверь изолированная прислонная служебная ПС (Н 13205), разработанная и распространяемая институтом " Гипрохолод".

Сметы составлены в ценах и нормах введенных с 1.1-1969 г.

Бытовые помещения разработаны с учетом требования СНиП П-М.3-68

СОСТАВ ПРОЕКТА:

Альбом I - Архитектурно-строительная часть
 Альбом II - Технология, механизация, холодоснабжение, санитарно-техническая и электротехническая части, автоматика и слаботочные устройства
 Альбом III - Сметы и рекомендации по организации строительства
 Альбом IV - Заказные спецификации

Объем проектных материалов 1021 форматка инв. № 12321

Проект распространяет : Минский филиал ЦИТП 220600, г. Минск ласп. № 030689
 ул. Козлова д.2

СТРОИТЕЛЬНЫЕ КОНСТРУКЦИИ

Фундаменты под колонны-сборные железобетонные стального типа по серии ИИ-04-1, выпуск I. Типоразмеров -3

Фундаменты под стены-сборные бетонные по серии I.116-1, выпуск I. Типоразмеров-6.

Колонны-сборные по серии ИИ-04-2, выпуск I. Типоразмеров-9

Стены- керамзитобетонные панели ($\gamma=900$ кг/м³) по серии ИИ-04-05, выпуск I. Типоразмеров-14

Диафрагмы жесткости- железобетонные по серии ИИ-04-6, выпуск I и 3. Типоразмеров-2

Перегородки- кирпичные ГОСТ 7484-69 и гипсовые ГОСТ 6428-52

Лестницы- из укрупненных сборных железобетонных маршей по серии ИИ-04-7, выпуск I. Типоразмеров-

Ригели покрытия и перекрытий-сборные железобетонные по серии ИИ-04-3, выпуск I. Типоразмеров- 9

Покрытие-сборные железобетонные плиты по серии ИИ-04- 4, выпуск -I. Типоразмеров-5

Перекрытие-сборные железобетонные плиты по серии ИИ-04- 4, выпуск I. Типоразмеров-9

Кровля-плоская, 4-х слойная рулонная, утепленная пенобетоном ($\gamma=400$ кг/м³)

Водосток- внутренний

Полы-паркетные, из керамических плиток и линолеума

Окна по ГОСТ 11214-65. Типоразмеров-3

Двери- по ГОСТ 6629-64. Типоразмеров -6 по ГОСТ 14624-69. Типоразмеров-3

Отделка наружная-окраска перхлорвиниловой краской

Отделка внутренняя-штукатурка, окраска масляной краской и красками ПВА и ПВХ, облицовка глазурированной плиткой

Наибольший вес конструкции (фундамент)-4.35 т

ИНЖЕНЕРНОЕ ОБОРУДОВАНИЕ

Водопровод-объединенный хозяйственно-питьевой и производственный от сети базы. Напор на вводе - 17.0 м

Канализация-сброс хозяйственно-бытовых стоков в сеть базы

Отопление-центральное водяное с параметрами 95° - 70°С от элеваторного узла

Вентиляция-приточно-вытяжная с механическим побуждением, с подогревом наружного воздуха в зимнее время

Охлаждение-батареиное с непосредственным испарением фреона

Электроснабжение-от сети напряжением 380/220в

Слаботочные устройства-телефон, радио, пожарная и охранная сигнализация, электрочасофикация