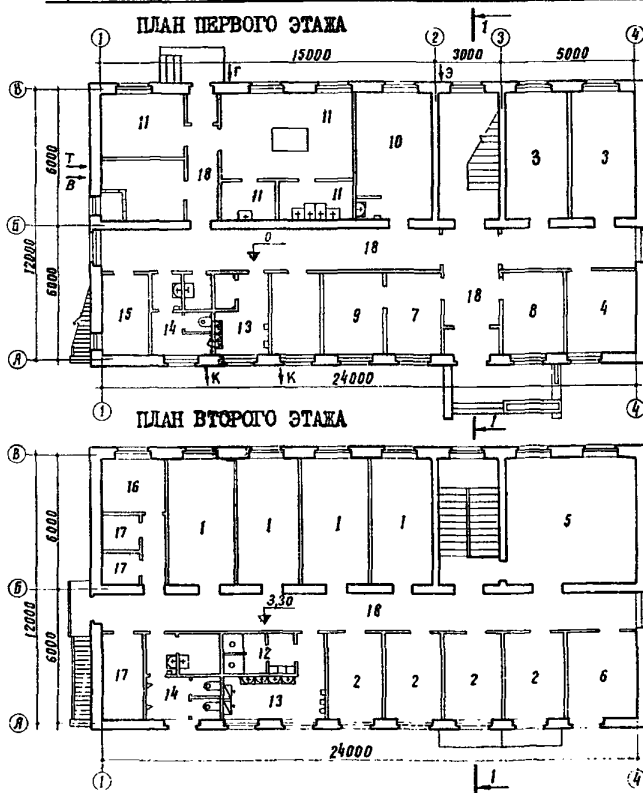
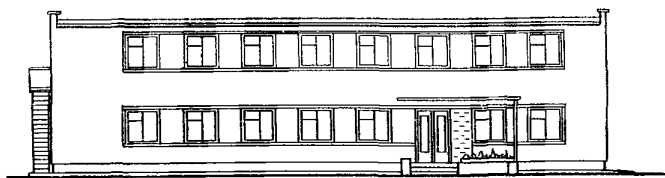
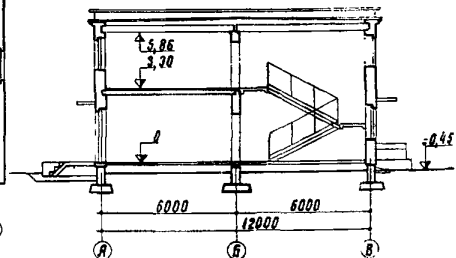
	<p style="text-align: center;">КАРАУЛЬНОЕ ПОМЕЩЕНИЕ СТРЕЛКОВОЙ ВОЕНИЗИРОВАННОЙ ОХРАНЫ НА 60 ЧЕЛОВЕК</p>	<p style="text-align: center;">П А С П О Р Т ТИПОВОЙ ПРОЕКТ № 416-5-12</p>
<p>ЧАСТЬ 2 Раздел 4 Группа 416-5</p>	<p>Область применения - районы с обычными геологическими условиями, с расчетной зимней температурой воздуха -20°; -30°; (основное решение); -40°C. Нормативная снеговая нагрузка - 100 кг/м^2 Нормативный скоростной напор ветра - 45 кг/м^2 Класс здания II. Степень долговечности II. Степень огнестойкости II.</p>	<p>Разработан Гипропромтрансстроем, Москва К-64, Басманный тупик, д. 6-а. Утвержден и введен в действие МПС с 1 июля 1973 г. пр. № П-14000 от 23 мая 1973 г.</p>

ГЛАВНЫЙ ФАСАД



РАЗРЕЗ I-I



ЭКСПЛИКАЦИЯ

1. Спальная комната на 3 чел.-4	15,5-14,9 м ²	10. Столовая	19,1 м ²
2. Спальная комната на 2 чел.-4	9,8-9,7 "	11. Кухня с подсобными помещениями	42,9 "
3. Комната отдыха смены на 4 чел.	16,2 "	12. Душевые	6,0 "
4. Комната отдыха смены на 2 чел.	11,2 "	13. Умывальные	17,2 "
5. Ленинская комната	32,8 "	14. Туалеты	13,6 "
6. Канцелярия	12,2 "	15. Сушильная камера	8,0 "
7. Комната начальника караула	8,6 "	16. Спецбыт.инвентарь	7,3 "
8. Комната чистки оружия	10,4 "	17. Кладовые белья и личных вещей	11,5 "
9. Комната хранения оружия	9,8 "	18. Вестибюль и коридоры	95,6 "

ОСНОВНЫЕ ПОКАЗАТЕЛИ			СТРОИТЕЛЬНЫЕ КОНСТРУКЦИИ		
ОБЪЕМ					
Строительный	м ³	2007	Фундаменты - сборные из железобетонных и бетонных блоков по серии I.II2-I в.I и серия I.II6-Iв.I, типоразмеров -10.		
На расчетную единицу	"	33,45	Стены - сплошная кладка из пустотелого кирпича по ГОСТ 6316-55. Вариант: сплошная кладка из обыкновенного глиняного кирпича по ГОСТ 530-71.		
ПЛОЩАДЬ			Перекрытия - преднапряженные панели с круглыми пустотами по серии ИИ-03-02, альбом 55,55А, типоразмеров-4.		
Застройки	м ²	315,8	Перегородки - гипсобетонные из мелкогабаритных плит по ГОСТ 6428-52 и армокирпичные.		
Рабочая	"	361,0	Лестницы - сборные железобетонные по серии I.250-I вып.I, типоразмеров - 7.		
На расчетную единицу	"	6,0	Крыша - совмещенная неветилируемая.		
РАСХОД МАТЕРИАЛОВ			Кровля - четырехслойная рулонная. Утеплитель $\gamma = 500$ кг/м ³ .		
Цемент	т	89,1	Полы - из линолеума, керамических плиток, бетонные и цементные.		
Стали	"	6,3	Окна - деревянные со спаренными переплетами по ГОСТ II2I4-65; типоразмеров - 2.		
Железобетона	м ³	116,0	Двери - деревянные щитовые, внутренние по ГОСТ 6629-64; наружные по серии I.I35-I, ал.I, типоразмеров - 5.		
В том числе сборного	"	116,0	Отделка наружная - лицевым отборным кирпичом с расшивкой швов.		
Лесоматериалов	"	33,9	Отделка внутренняя - по назначению помещений: штукатурка, облицовка керамической плиткой, окраска масляными и клеевыми красками.		
Кирпича	тыс.шт.	112,9	Наибольший вес конструкций - панель перекрытия - 2,06 т.		
Бетона	м ³	97,0			
СМЕТНАЯ СТОИМОСТЬ			ИНЖЕНЕРНОЕ ОБОРУДОВАНИЕ		
Общая	тыс.руб.	55,36	Водопровод - хозяйственно-питьевой от станционной сети. Напор на вводе 12,0 м.		
Строительно-монтажных работ	"	50,01	Канализация - хозяйственно-бытовая в станционную сеть.		
Оборудования	"	5,35	Отопление - центральное водяное от внешнего источника, система с нижней разводкой, параметры 70-95°С.		
I м ³ здания	руб.	24,92	Вентиляция - приточно-вытяжная с механическим и естественным побуждением.		
I м ² рабочей площади	"	138,53	Горячее водоснабжение - от газовых водонагревателей. Вариант - от змеевика в кухонной плите при работе плиты на твердом топливе.		
На расчетную единицу	"	83,35	Газификация - газовая плита на кухне, газовые водонагреватели: на кухне - АГВ, в душевых и умывальных - КГИ.		
ТРУДОВЫЕ ЗАТРАТЫ			Освещение - лампами накаливания и люминесцентными от сети 380-220 в.		
На здание	чел.дн.	1352	Энергоснабжение силового оборудования - от местных низковольтных сетей напряжением 380-220 в.		
На I м ³ здания	"	0,67	Оборудование кухни - газовые плиты ПГС-2 и ПГСШ-2. Слаботочные устройства - радиотелефония и телефон.		
ЭКСПЛУАТАЦИОННЫЕ ПОКАЗАТЕЛИ					
Расход воды	л/сек.	2,03			
" "	м ³ /сутки	3,36			
Расход тепла	ккал/ч	67310			
В том числе:					
на отопление	ккал/ч	47860			
" вентиляцию	"	19450			
" горячее водоснабжение	"	-			
Потребная мощность электроэнергии	квт	18,8			
Расход газа	м ³ /час	16,3			

ДОПОЛНИТЕЛЬНЫЕ ДАННЫЕ

Показатели приведены для района с расчетной зимней температурой - 30°С. В проекте дан вариант с кухонной плитой на твердом топливе. Сметная стоимость строительства определена по нормам и ценам, установленным с I января 1969г.

Сметная стоимость дана для варианта здания с центральным отоплением.

СОСТАВ ПРОЕКТА

Альбом I. Архитектурно-строительная, санитарно-техническая, электротехническая и слаботочная части.

Альбом II. С м е т а

Объем проектных материалов 280 форматок.

Проект распространяет ШП Главтранспроекта
107005 Москва, Б-5, Ольховская ул.дом 33

Инв. № 830

Пасп. № 030995