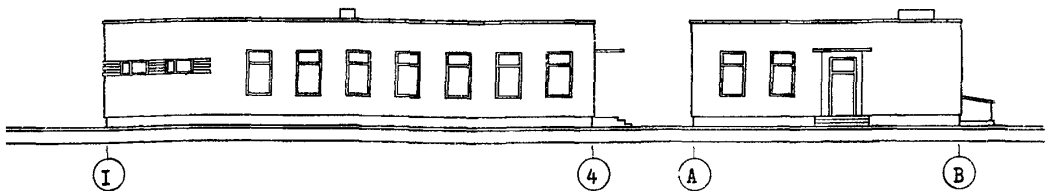
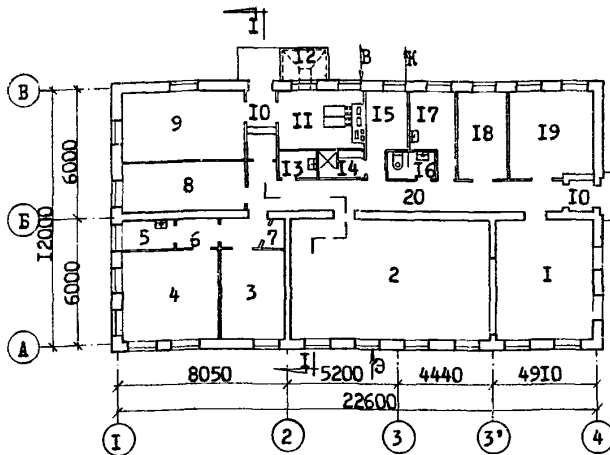
	<p>ПОСТ ЭЛЕКТРИЧЕСКОЙ ЦЕНТРАЛИЗАЦИИ ДЛЯ ПРОМЕЖУТОЧНЫХ СТАНЦИЙ ДО 50 ЦЕНТРАЛИЗУЕМЫХ СТРЕЛОК ТИП I</p>	<p>П А С П О Р Т ТИПОВОЙ ПРОЕКТ 501-194 ТИП I</p> <p>УДК. 656.25</p>
<p>ЧАСТЬ</p> <p style="font-size: 2em; font-weight: bold; text-align: center;">2</p> <p>Раздел 5 Подраздел 501</p>	<p>Область применения: районы с обычными геологическими условиями.</p> <p>Расчетная температура наружного воздуха - -30° /основное решение/ и -20° и -40°.</p> <p>Скоростной напор ветра по II району. Снеговая нагрузка по III району. Класс здания II. Степень долговечности II. Степень огнестойкости II.</p>	<p>Разработан институтом "Гипротранссигнализация" Ленинград, М-159, Боровая 53</p> <p>Утвержден и введен в действие Министерством путей сообщения с 1. VII. 1972 г. (Распоряжение № П-18713 от 15. VII. 1972 г.)</p>

ФАСАД ПО ОСИ "А"

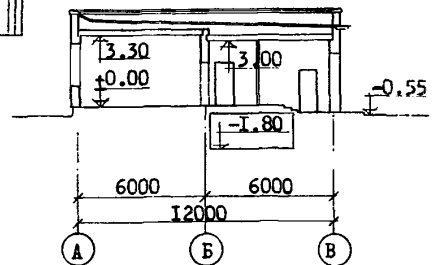
ФАСАД ПО ОСИ "4"



П Л А Н



РАЗРЕЗ I-I



ЭКСПЛИКАЦИЯ

1. Аппаратная	25,7 м ²	11. Топочная	10,0 м ²
2. Релейная	52,7 "	12. Бункер для угля	- "
3. Связевая	12,3 "	13. Кладовая уборочного инвентаря	2,3 "
4. Аккумуляторная	18,8 "	14. Душевая	2,8 "
5. Кислотная	3,5 "	15. Гардероб	6,6 "
6. Шлюз	2,7 "	16. Санузел	2,8 "
7. Шкаф	1,1 "	17. Комната приема лица	7,2 "
8. Венткамера	12,9 "	18. Регулировочная	9,4 "
9. Резервная электро-станция	17,8 "	19. Мастерская	15,6 "
10. Тамбур	6,3 "	20. Коридор	24,9 "

ОПИСАНИЕ ПРОЕКТА

Пост тип I предназначен для размещения оборудования электрической централизации промежуточной станции номинально до 50 централизуемых стрелок.

Емкость поста определена из условий применения маршрутно-релейной централизации блочного типа, при соотношении количества централизуемых стрелок и светофоров 1:1,3.

При другом соотношении централизуемых стрелок, применении централизации блочной системы без маршрутного набора, а также при различных родах тяги емкость поста должна быть скорректирована.

В помещении аппаратуры связи предусмотрена возможность размещения оборудования для устройств станционной проводной связи, парковой связи громкоговорящего оповещения, станционной и поездной радиосвязи для дежурного поста ЭЦ.

Проект разработан для кроссовой системы монтажа устройств электрической централизации.

ОСНОВНЫЕ ПОКАЗАТЕЛИ

Строительный объем	м ³	1085
Площадь застройки	м ²	304
Полезная площадь	"	235
Рабочая площадь	"	156

РАСХОД МАТЕРИАЛОВ

цемента	т	39,17
стали	"	3,20
в том числе арматурной	"	0,58
железобетона	м ³	46,95
в том числе сборного	"	43,00
бетона сборного	"	38,50
лесоматериалов	"	10,15
кирпича	тыс.шт.	56,00

СМЕТНАЯ СТОИМОСТЬ

общая	тыс.руб.	33,10
строительно-монтажных работ	"	32,09
оборудования	"	1,01
I куб.м здания	руб.	29,58
I кв.м рабочей площади	"	205,70

ТРУДОВЫЕ ЗАТРАТЫ

на здание	ч-дн.	1140
на I м ³ здания	"	1,05

ЭКСПЛУАТАЦИОННЫЕ ПОКАЗАТЕЛИ

расход воды	л/сек	0,90
"	м ³ /сутки	2,40
расход тепла	ккал/час	62745
погребная мощность электроэнергии	квт	32,05

ДОПОЛНИТЕЛЬНЫЕ ДАННЫЕ

Все показатели даны для основного варианта конструктивного решения проекта в условиях строительства при расчетной температуре наружного воздуха -30° и снеговой нагрузке - 100 кг/м². Бытовые помещения запроектированы с учетом СНИП ПМ-3.68
Сметная стоимость строительства определена по нормам и ценам, установленным с I.I.69г.

СОСТАВ ПРОЕКТА

Альбом I Рабочие чертежи; Альбом 2 Пояснительная записка; Альбом 3 Смета.

Объем проектных материалов 415 форматов

Проект распространяется ЦИМ Главтранспроект Минтрансстрой
107005, Москва Б-5, Ольховская ул. д. № 33

Инв.№
Пасп.№ 029940

СТРОИТЕЛЬНЫЕ КОНСТРУКЦИИ

Фундаменты - ленточные, бутобетонные. Вариант из железобетонных и бетонных блоков по сериям I.II2-I, I.II6-I. Типоразмеров II.

Стены - кирпичные, перегородки - армокирпичные.

Покрытие - сборные железобетонные из панелей по серии ИИ-03-02, альбом 23-64, типоразмеров - I.

Перекрытия - сборные железобетонные по серии I.I39-I, типоразмеров 5.

Кровля - освещенная, невентилируемая, покрытие из 3-х слоев рубероида с защитным слоем из гравия.

Полы - дощатые окрашенные, из линолеума, из керамических плиток, бетонные.

Окна - деревянные с двойными раздельными переплетами по ГОСТ II214-65.

Двери - деревянные по ГОСТ 6629-64.

Отделка наружная - кирпичная кладка с расшивкой швов из силикатного кирпича.

Отделка внутренняя - мокрая штукатурка, лобелка, масляная окраска стен, облицовка глазурованными плитками.

Наибольший вес конструкций - панель перекрытия - 2,1 т

ИНЖЕНЕРНОЕ ОБОРУДОВАНИЕ

Водопровод - хозяйственно-питьевой с подключением к внешним сетям. Напор на вводе 12 м водяного столба.

Канализация - объединенная хозяйственно-бытовая с подключением к внешним сетям.

Отопление - центральное-водяное, местное или от внешнего источника тепла.

Вентиляция - естественная и приточно-вытяжная с механическим побуждением /в аккумуляторной/, кондиционирование воздуха аппаратной /для районов с жарким климатом/.

Электроснабжение - напряжением 380/220 вольт.

Оборудование: в топочной - котлы КЧМ-I; в санузле и душевой - унитаз, душ, умывальник; в гардеробе - шкафы для одежды; в резервной электростанции - дизельгенератор ДГА-24М или ДГА-I2М.