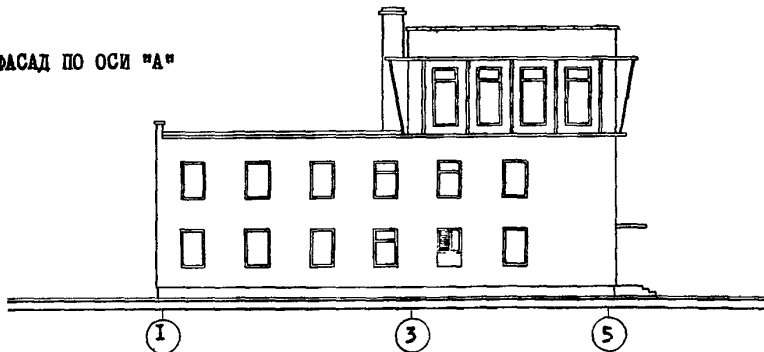
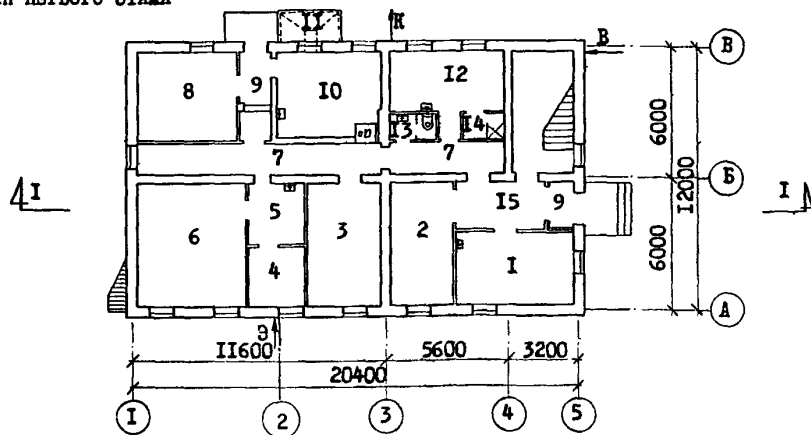
	<p>ПОСТ ЭЛЕКТРИЧЕСКОЙ ЦЕНТРАЛИЗАЦИИ ДЛЯ УЧАСТКОВЫХ СТАНЦИЙ ДО 100 ЦЕНТРИЛИЗУЕМЫХ СТРЕЛОК ТИП П</p>	<p>П А С П О Р Т ТИПОВОЙ ПРОЕКТ 501-195 ТИП П УДК. 656.25</p>
<p>ЧАСТЬ  <b>2</b> Раздел 5 Подраздел 501</p>	<p>Область применения: районы с обычными геологическими условиями. Расчетная температура наружного воздуха: <math>-30^{\circ}</math> /основное решение/ и <math>-20^{\circ}</math>, <math>-40^{\circ}</math>. Нормативный скоростной напор ветра по II району. Нормативная снеговая нагрузка по III району. Класс здания II. Степень долговечности II. Степень огнестойкости II.</p>	<p>Разработана институтом "Гипротранссигнализация" Ленинград, М-159, Боровая 53 Утвержден Министерством путей сообще- ния распоряжением № П-20899 от 31.УП. 1970г. Введен в действие с I.XI. 1972г. институтом "Гипро- транссигнализация" приказом № 101 от 26.X.1972г.</p>

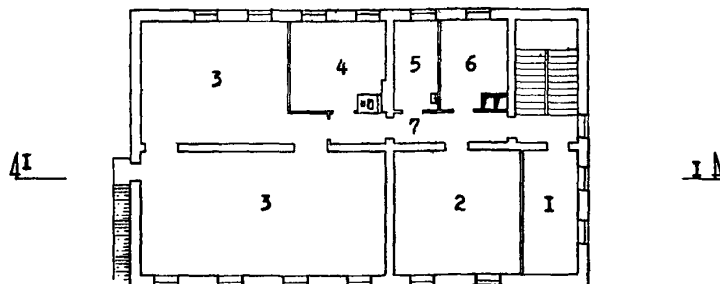
ФАСАД ПО ОСИ "А"



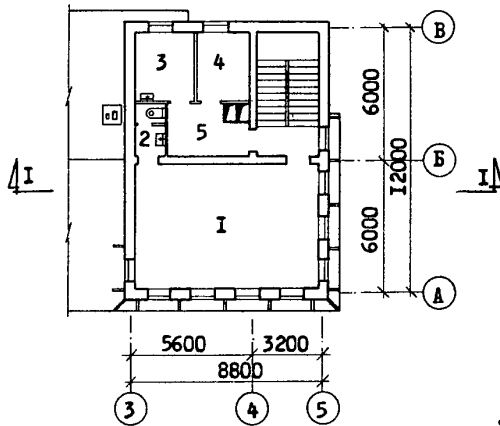
ПЛАН ПЕРВОГО ЭТАЖА



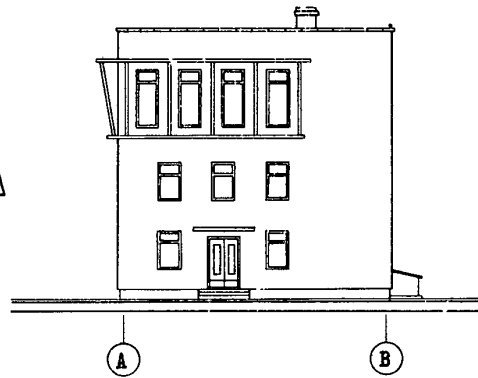
ПЛАН ВТОРОГО ЭТАЖА



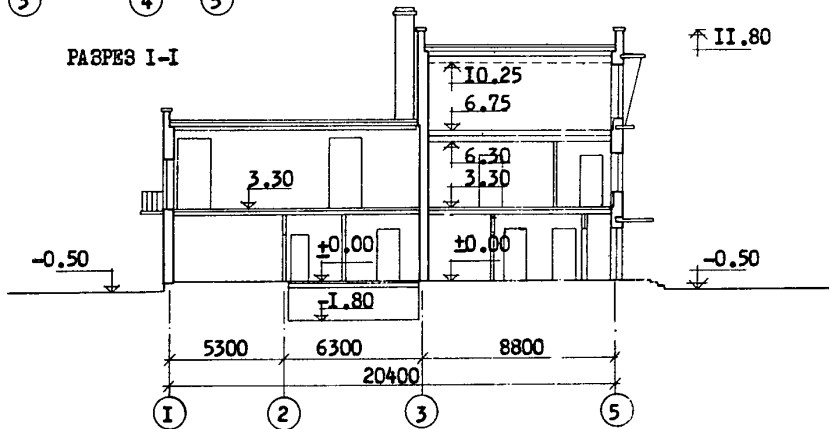
ПЛАН ТРЕТЬЕГО ЭТАЖА



ФАСАД ПО ОСИ "5"



РАЗРЕЗ I-I



ЭКСПЛИКАЦИЯ ПЕРВОГО ЭТАЖА

1. Мастерская	18,14 м <sup>2</sup>	9. Тамбур	8,13 м <sup>2</sup>
2. Венткамера	16,15 "	10. Котельная	18,32 "
3. Кроссовая	12,07 "	11. Бункер для угля	-
4. Кислотная	7,02 "	12. Гардероб	15,62 "
5. Шлюз	2,27 "	13. Санузел	2,73 "
6. Аккумуляторная	27,94 "	14. Душевая	2,42 "
7. Коридор	23,01 "	15. Вестибиль	8,52 "
8. Резервная электростанция	18,81 "		

ЭКСПЛИКАЦИЯ ВТОРОГО ЭТАЖА

1. Комната зав.ЭЦ	13,91 м <sup>2</sup>	5. Комната уборочного инвентаря	8,18 м <sup>2</sup>
2. Связевая	12,54 м <sup>2</sup>	6. Комната электромеханика	17,30 "
3. Релейная	103,17 "	7. Коридор	11,45 "
4. Регулировочная	16,96 "		

ЭКСПЛИКАЦИЯ ТРЕТЬЕГО ЭТАЖА

1. Аппаратная	47,12 м <sup>2</sup>	4. Техническая комната	7,42 м <sup>2</sup>
2. Санузел	3,27 "	5. Коридор	7,69 "
3. Комната приема пищи	8,31 "		

	Гипротранс- сигнальсвязь	ПОСТ ЭЛЕКТРИЧЕСКОЙ ЦЕНТРАЛИЗАЦИИ ДЛЯ УЧАСТКОВЫХ СТАНЦИЙ ДО 100 ЦЕНТРАЛИЗУЕМЫХ СТРЕЛОК. ТИП И	ТИПОВОЙ ПРОЕКТ 501-195 ТИП И	ПАСПОРТ Лист 2

## ОПИСАНИЕ ПРОЕКТА

Пост тип Ии предназначен для размещения оборудования электрической централизации участковой станции номинально до 100 централизуемых стрелок.

Емкость поста определена из условий применения маршрутно-релейной централизации блочной системы при соотношении количества централизуемых стрелок и светофоров 1:1,3.

При другом соотношении централизуемых стрелок и светофоров, при наличии на станции кодового управления, стыкования электротяги переменного и постоянного токов и т.п., емкость поста должна быть скорректирована.

В помещении аппаратуры связи предусмотрена возможность размещения оборудования для устройств станционной проводной и местной телефонной связи, парковой связи громкоговорящего оповещения, станционной и поездной радиосвязи для дежурного поста ЭЦ.

Проект разработан для кроссовой системы монтажа устройств электрической централизации.

## ОСНОВНЫЕ ПОКАЗАТЕЛИ

ОБЪЕМ		
строительный	м <sup>3</sup>	2383
ПЛОЩАДЬ		
застройки	м <sup>2</sup>	276
полезная	"	480
рабочая	"	324
РАСХОД МАТЕРИАЛОВ		
цемента	т	83
стали	"	13
железобетона	м <sup>3</sup>	90
в том числе сборного	"	80
лесоматериалов	"	26
кирпича	тыс. шт.	164
СМЕТНАЯ СТОИМОСТЬ		
общая	тыс. руб.	57,85
строительно-монтажных работ	"	55,86
оборудования	"	1,99
I м <sup>3</sup> здания	руб	23,44
I м <sup>2</sup> рабочей площади	"	172,41
ТРУДОВЫЕ ЗАТРАТЫ		
на здание чел.-день		2160,00
на I м <sup>3</sup> здания	чел.-день	0,91

## СТРОИТЕЛЬНЫЕ КОНСТРУКЦИИ

Фундаменты - ленточные бутобетонные. Вариант из железобетонных плит и бетонных блоков по сериям I.II2-I в.I и I.II6-I в.I. Типоразмер. I3

Перекрытия - сборные железобетонные из панелей по серии ИИ-03-02 альбом 23-64. Типоразмеров 2.

Стены - кирпичные.

Перегородки - армокирпичные.

Лестница - из сборных железобетонных элементов по серии ИИ-03-02 альбом 30А. Типоразмеров - 7.

Покрытие - сборное железобетонное из панелей по серии ИИ-03-02, альбом 23-64. Типоразмеров I.

Перекрытия - сборные железобетонные по серии I.I39-I, типоразмеров 5.

Кровля - совмещенная, невентилируемая. Покрытие из трех слоев рубероида с защитным слоем из гравия.

Полы - из линолеума, дощатые окрашенные, из керамических плиток, бетонные

Окна - деревянные с двойными переплетами по ГОСТ I1214-65<sup>ж</sup>

Двери - деревянные по ГОСТ 6629-64<sup>ж</sup> и серии I.I35-I, альбом I.

Отделка наружная - облицовка силикатным или лицевым кирпичом с расшивкой швов.

Отделка внутренняя - мокрая или сухая штукатурка, побелка, масляная окраска, облицовка глазурованными плитками.

Наибольший вес конструкции 2,4 т

ЭКСПЛУАТАЦИОННЫЕ ПОКАЗАТЕЛИ			ИНЖЕНЕРНОЕ ОБОРУДОВАНИЕ	
расход воды	л/сек	0,90	Водопривод - хозяйственно питьевой с подключением к внешним сетям. Напор на вводе 16 м водяного столба.	
" "	м <sup>3</sup> /сутки	8,90		
" тепла	ккал/ч	97050		
в том числе:			Канализация - объединенная хозяйственно-бытовая с подключением к внешним сетям.	
на отопление	"	50310	Отопление - центральное водяное, местное или от внешнего источника тепла.	
" вентиляции	"	28040		
" горячее водоснабжение	"	18700		
потребная мощность электроэнергии	квт	48,65	Вентиляция - приточно-вытяжная с механическим побуждением притока и вытяжки, естественная. Кондиционирование воздуха в аппаратной (для районов с жарким климатом).	
			Горячее водоснабжение для бытовых помещений от водяного водоподогревателя.	
			Электроснабжение напряжением 380/220 в.	
			Оборудование: в топочной-котлы КЧМ-1 с поверхностью нагрева 3,65 кв.м, шт. 4; В санузле, душевой - унитаз, душ, умывальники, шкафчики для одежды; В резервной электростанции - дизельгенератор ДГА-24М.	

 Типовой проект  
501-195 тип II

#### ДОПОЛНИТЕЛЬНЫЕ ДАННЫЕ

Все показатели даны для основного варианта конструктивного решения проекта в условиях строительства при расчетной температуре наружного воздуха  $-30^{\circ}$  и снеговой нагрузке 100 кг/м<sup>2</sup>.

Сметная стоимость строительства определена по нормам и ценам, установленным с 1.1.1969 г.

С вводом в действие типового проекта 501-195 исключается из числа действующих типовых проект 501-60. Бытовые помещения запроектированы с учетом с СНиП ПМ-3,68

#### СОСТАВ ПРОЕКТА

- Альбом 1. Рабочие чертежи
- Альбом 2. Пояснительная записка
- Альбом 3. Смета

Объем проектных материалов - 554 формата.

Проект распространяет ЦМ Главтранспроекта Минтрансостроя -  
105005 Москва, Б-5, Ольховская ул. д. № 33

Инв. №  
Паспорт № 029941

Страница 4