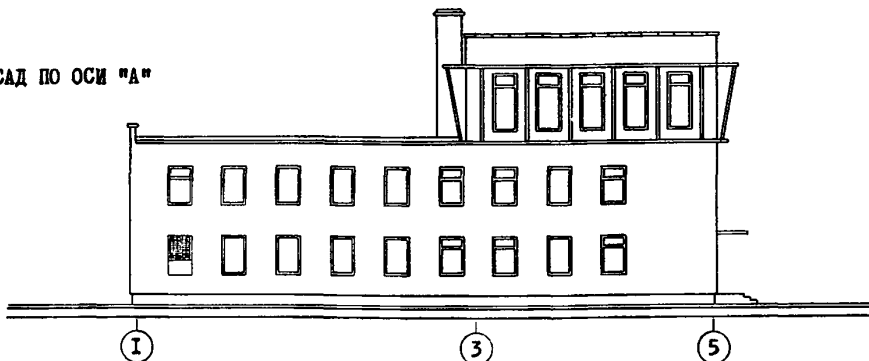
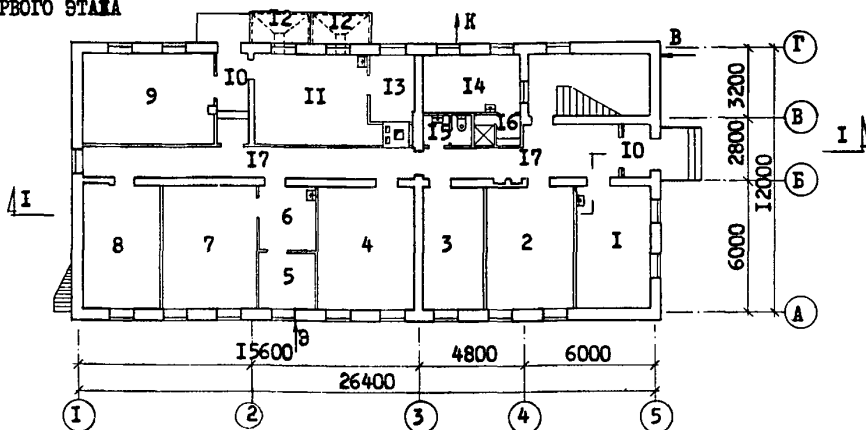
	<p>ПОСТ ЭЛЕКТРИЧЕСКОЙ ЦЕНТРАЛИЗАЦИИ          ДЛЯ СОРТИРОВОЧНЫХ ГРУЗОВЫХ И ПАССАЖИРСКИХ СТАНЦИЙ          ДО 150 ЦЕНТРИЛИЗУЕМЫХ СТРЕЛОК ТИП Ш</p>	<p>П А С П О Р Т          ТИПОВОЙ ПРОЕКТ          501-196 ТИП Ш</p> <p>УДК. 656.25</p>
<p>ЧАСТЬ</p> <p><b>2</b></p> <p>Раздел 5          Подраздел          501</p>	<p>Область применения: районы с обычными геологическими условиями.</p> <p>Расчетная температура наружного воздуха - 30° /основное решение/ и -20°, -40°.</p> <p>Нормативный скоростной напор ветра по II району.          Нормативная снеговая нагрузка по III району.          Класс здания II. Степень долговечности II.          Степень огнестойкости II.</p>	<p>Разработан институтом "Типротрансгидросвязь" Ленинград, М-159, Боровая 53</p> <p>Утвержден Министерством путей сообщения распоряжением № П-20899 от 31.УП. 1970г. Введен в действие с I.XI.1972г. институтом "Типротрансгидросвязь" приказом № 101 от 26.X. 1972г.</p>

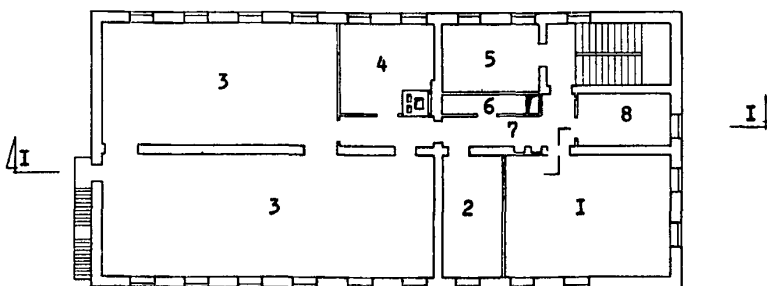
ФАСАД ПО ОСИ "А"



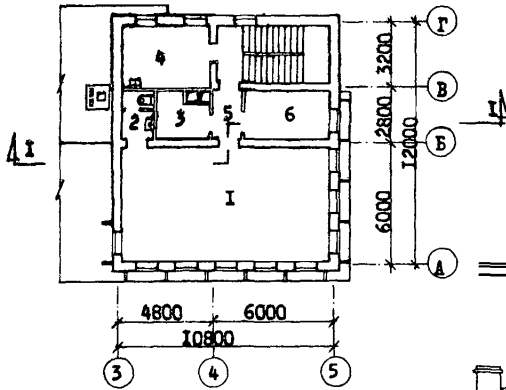
ПЛАН ПЕРВОГО ЭТАЖА



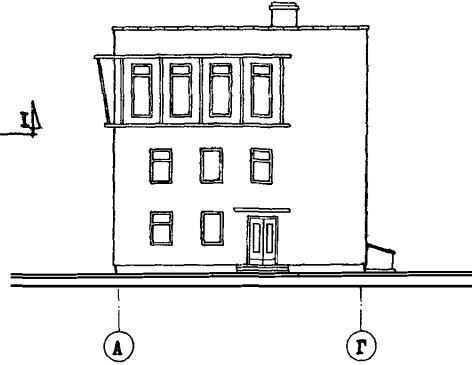
ПЛАН ВТОРОГО ЭТАЖА



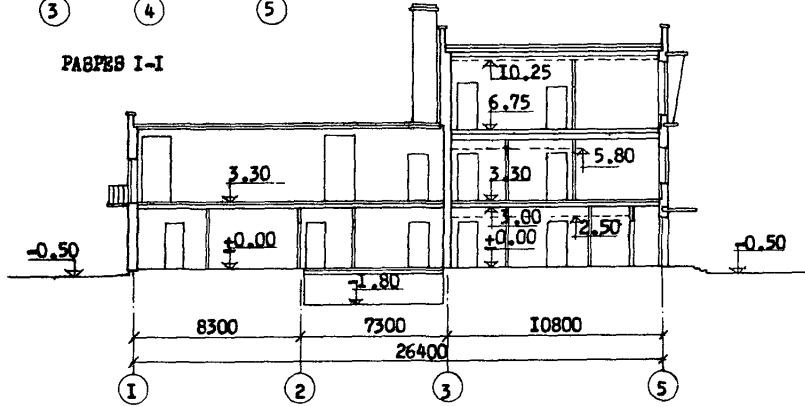
ПЛАН ТРЕТЬЕГО ЭТАЖА



ФАСАД ПО ОСИ "5"



РАЗРЕЗ I-I



ЭКСПЛИКАЦИЯ ПЕРВОГО ЭТАЖА

1. Мастерская	19,35 м <sup>2</sup>	10. Тамбур	8,53 м <sup>2</sup>
2. Техническая контора	22,22 "	11. Котельная	21,25 "
3. Информационная	15,43 "	12. Бункер для угля	- "
4. Кроссовая	24,68 "	13. Насосная	6,03 "
5. Кислотная	6,5 "	14. Гардероб	11,36 "
6. Шлюз	7,77 "	15. Санузел	2,94 "
7. Аккумуляторная	24,18 "	16. Душевая	2,62 "
8. Венткамера	19,92 "	17. Коридор	38,51 "
9. Резервная электростанция	24,85 "		

ЭКСПЛИКАЦИЯ ВТОРОГО ЭТАЖА

1. Связевая	42,24 м <sup>2</sup>	5. Комната неаэрозольного диспетчера	13,52 м <sup>2</sup>
2. Комната механика	15,43 "	6. Кладовая уборочного инвентаря	3,53 "
3. Релейная	145,69 "	7. Коридор	16,11 "
4. Регулировочная	16,19 "	8. Комната дежурного ЦТО	10,30 "

ЭКСПЛИКАЦИЯ ТРЕТЬЕГО ЭТАЖА

1. Аппаратная	58,34 м <sup>2</sup>	4. Комната приема пищи	13,53 м <sup>2</sup>
2. Санузел	3,79 "	5. Коридор	3,65 "
3. Кладовая	5,74 "	6. Комната газ. 8Ц	10,30 "

К 2	Гидротракс- сигнальвязь	ПОСТ ЭЛЕКТРИЧЕСКОЙ ЦЕНТРАЛИЗАЦИИ ДЛЯ СТАНЦИЙ ДО 150 ЦЕНТРАЛИЗУЕМЫХ СТРЕЛОК ТИП И	ТИПОВОЙ ПРОЕКТ 501-196 ТИП И	ПАСПОРТ Лист 2

## ОПИСАНИЕ ПРОЕКТА

Пост тип Ик предназначен для размещения оборудования электрической централизации сортировочной, грузовой или пассажирской станции номинально до 150 централизуемых стрелок.

Емкость поста определена из условий применения маршрутной централизации блочной системы при соотношении количества централизуемых стрелок и светофоров I:I,3.

При другом соотношении централизуемых стрелок и светофоров, при наличии на станции кодового управления, стыкования электротяги переменного и постоянного токов и т.п., емкость поста должна быть скорректирована.

В помещении аппаратуры связи предусмотрена возможность размещения оборудования для устройств станционной проводной и местной телефонной связи, парковой связи громкоговорящего оповещения, станционной и поездной радиосвязи для дежурного поста электрической централизации.

Проект разработан для крессовой системы монтажа устройств электрической централизации.

ОСНОВНЫЕ ПОКАЗАТЕЛИ			СТРОИТЕЛЬНЫЕ КОНСТРУКЦИИ	
	ОБЪЕМ			
строительный	м <sup>3</sup>	3020		Фундаменты - ленточные бутобетонные. Вариант из железобетонных плит и бетонных блоков по сериям I.II2-I в.I и I.II6-I в.I. Типоразмер. I3
	ПЛОЩАДЬ			
застройки	м <sup>2</sup>	355		Перекрытия - сборные железобетонные из панелей по серии ИИ-03-02 альбом 23-64, типоразмеров 2.
полезная	"	630		Стены - кирпичные.
рабочая	"	450		Перегородки - армикирпичные.
	РАСХОД МАТЕРИАЛОВ			Лестница - из сборных железобетонных элементов по серии ИИ-03-02 альбом 30А, типоразмеров 7.
цемента	т	105		Покрытие - сборное железобетонное из панелей по серии ИИ-03-02 альбом 23-64. Типоразмеров I.
стали	"	16		Перемишки - сборные железобетонные по серии I.I39-I, типоразмеров 5.
железобетона	м <sup>3</sup>	II4		Кровля - совмещенная, невентилируемая. Покрытие из трех слоев рубероида с защитным слоем из гравия.
в том числе оборного	"	103		Полы - из ливолеума, дощатые окрашенные, из керамических плиток, бетонные.
лесоматериалов	"	33		Окна - деревянные с двойными переплетами по ГОСТ II2I4-65. <sup>ж</sup>
кирпича	тыс. шт	196		Двери - деревянные по ГОСТ 6629-64 <sup>ж</sup> и серии I.I35-I, альбом I.
	СМЕТНАЯ СТОИМОСТЬ			Отделка наружная - облицовка силикатным или лицевым кирпичом с расшивкой швов.
общая	тыс. руб.	74,20		Отделка внутренняя - мокрая или сухая штукатурка, побелка, масляная окраска, облицовка глазурированными плитками.
строительно-монтажных работ	"	71,71		Наибольший вес конструкций 2,4 т
оборудования	"	2,49		
I м <sup>3</sup> здания	руб	23,75		
I м <sup>2</sup> рабочей площади	"	159,36		
	ТРУДОВЫЕ ЗАТРАТЫ			
на здание	чел.-день	2624		
" I м <sup>3</sup> здания	"	0,87		

ЭКСПЛУАТАЦИОННЫЕ ПОКАЗАТЕЛИ			ИНЖЕНЕРНОЕ ОБОРУДОВАНИЕ
расход воды	л/сек	0,9	Водопровод - хозяйственно-питьевой с подключением к внешним сетям. Напор на вводе 16 м водяного столба.
" "	м <sup>3</sup> /сутки	9,6	Канализация - объединенная хозяйственно бытовая с подключением к внешним сетям.
" тепла	ккал/ч	118945	Отопление - центральное водяное местное или от внешнего источника тепла.
в том числе:			Вентиляция - приточно-вытяжная с механическим побуждением притока и вытяжки, естественная. Кондиционирование воздуха в аппаратной (для районов с жарким климатом).
на отопление	"	59845	Горячее водоснабжение для бытовых помещений от водяного водоподогревателя.
" вентиляции	"	40400	Электропитание напряжением 380/220 вольт.
" горячее водоснабжение	"	18700	Оборудование: в топочной-котлы КЧ-1 с поверхностью нагрева 12 кв.м, шт. 2; В санузле, душевой - унитаз, душ, умывальники, шкафы для одежды; В резервной электростанции - дизельгенератор ДГА-48М.
потребная мощность электроэнергии	квт	66,15	

## ДОПОЛНИТЕЛЬНЫЕ ДАННЫЕ

Все показатели даны для основного варианта конструктивного решения проекта в условиях строительства при расчетной температуре наружного воздуха  $-30^{\circ}$  и снеговой нагрузке 100 кг/м<sup>2</sup>.

Сметная стоимость строительства определена по нормам и ценам, установленным с 1.1.1969 г.

С вводом в действие типового проекта 501-196 исключается из числа действующих типовых проект 5-01-363. Бытовые помещения запроектированы с учетом СНиП ЦМ-3.68

## СОСТАВ ПРОЕКТА

- Альбом 1. Рабочие чертежи
- Альбом 2. Пояснительная записка
- Альбом 3. Смета.

Объем проектных материалов 573 форматки.

Проект распространяет: ЦМ Главтранспроекта Минтрансстрой  
105005 Москва, Б-5, Ольховская ул. д. № 33

Инв. №  
Паспорт № 029942