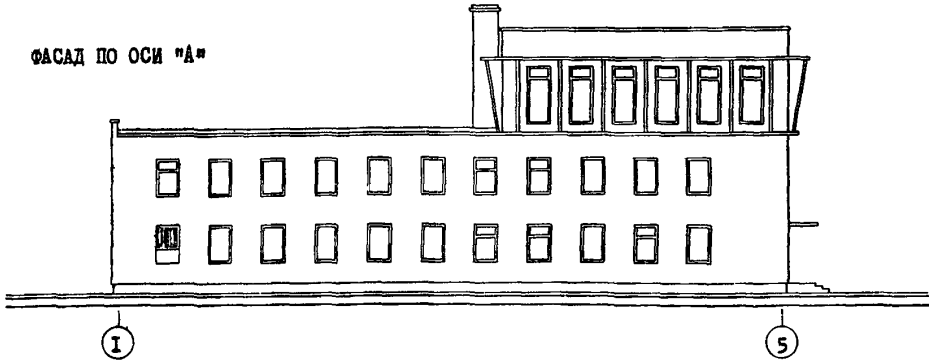
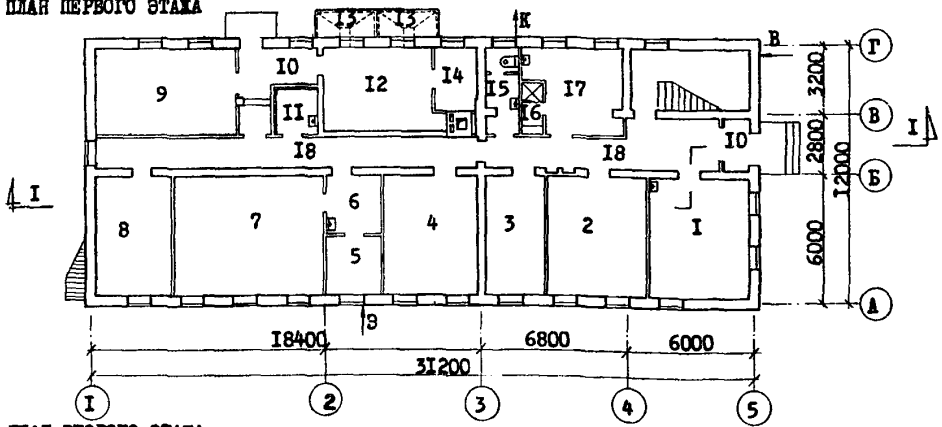
	<p align="center">ПОСТ ЭЛЕКТРИЧЕСКОЙ ЦЕНТРАЛИЗАЦИИ ДЛЯ СОРТИРОВОЧНЫХ ГРУЗОВЫХ И ПАССАЖИРСКИХ СТАНЦИЙ ДО 250 ЦЕНТРИЛИЗУЕМЫХ СТРЕЛОК ТИП IY</p>	<p align="center">П А С П О Р Т ТИПОВОЙ ПРОЕКТ 501-197 ТИП IY</p> <p>УДК. 656.25</p>
<p>ЧАСТЬ</p> <p>2</p> <p>Раздел 5 Подраздел 501</p>	<p>Область применения: районы с обычными геологическими условиями.</p> <p>Расчетная температура наружного воздуха - 30° /основное решение/ и -20°, -40°</p> <p>Нормативный скоростной напор ветра по II району. Нормативная снеговая нагрузка по III району. Класс здания II. Степень долговечности II. Степень огнестойкости II.</p>	<p>Разработан институтом "Гипротрансгидросвязь" Ленинград, М-159, Боровая 53</p> <p>Утвержден Министерством путей сообщения распоряжением № П-20899 от 31.УП. 1970г.</p> <p>Введен в действие с 1.Х. 1972г. институтом "Гипротрансгидросвязь" приказом № 101 от 26.Х. 1972г.</p>

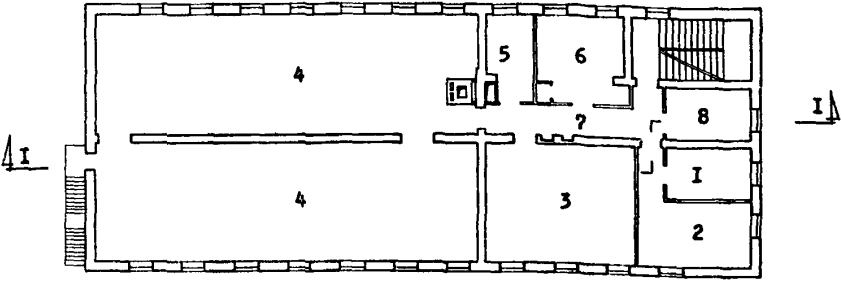
ФАСАД ПО ОСИ "А"



ПЛАН ПЕРВОГО ЭТАЖА

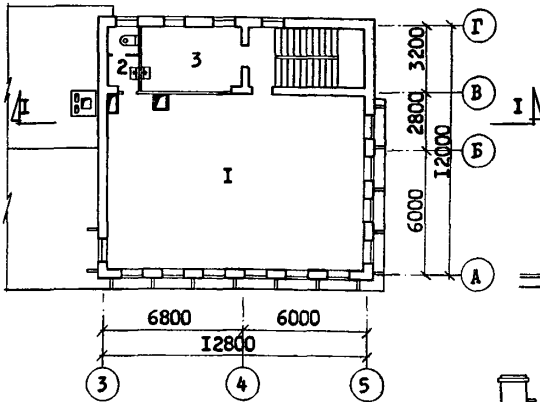


ПЛАН ВТОРОГО ЭТАЖА

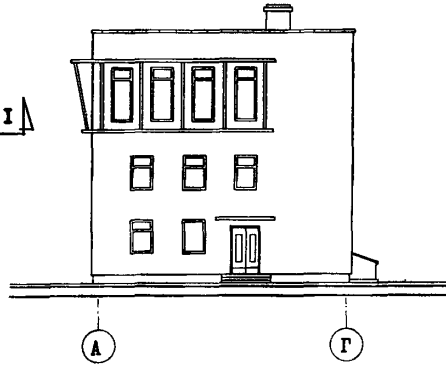


На 4-х страницах. Страница 1

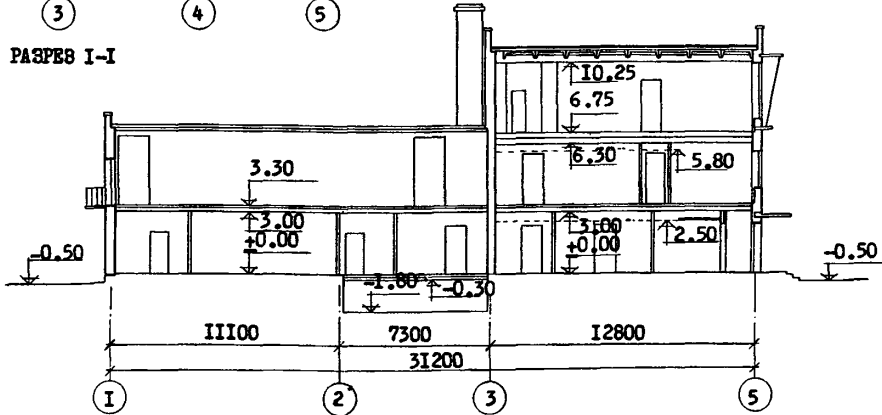
ПЛАН ТРЕТЬЕГО ЭТАЖА



ФАСАД ПО ОСИ №5"



РАЗРЕЗ I-I



ЭКСПЛИКАЦИЯ ПЕРВОГО ЭТАЖА

1. Мастерская	26,37 м ²	10. Тамбур	12,23 м ²
2. Технотора	26,14 "	11. Кладовая уборочного инвентаря	4,84 "
3. Информационная	15,71 "	12. Котельная	21,25 "
4. Кроссовая	24,68 "	13. Бункер для угля	-
5. Кислотная	7,02 "	14. Насосная	6,03 "
6. Явля	7,25 "	15. Санузел	5,97 "
7. Аккумуляторная	39,61 "	16. Душевая	2,3 "
8. Венткамера	20,20 "	17. Гардероб	15,92 "
9. Резервная электростанция	27,03 "	18. Коридор	40,23 "

ЭКСПЛИКАЦИЯ ВТОРОГО ЭТАЖА

1. Комната зав. ЭЦ	9,55 м ²	5. Комната электромехаников	8,33 м ²
2. Комната маневрового диспетчера	16,38 "	6. Регулировочная	16,81 "
3. Связевая	39,16 "	7. Коридор	13,20 "
4. Релейная	200,42 "	8. Помещение оператора ЦТО	9,67 "

ЭКСПЛИКАЦИЯ ТРЕТЬЕГО ЭТАЖА

1. Аппаратная	103,18 м ²	3. Комната приема пищи	14,6 м ²
2. Санузел	4,36 "		

К 2	Гипотранс- сигнализация	ПОСТ ЭЛЕКТРИЧЕСКОЙ ЦЕНТРАЛИЗАЦИИ ДЛЯ УЧАСТКОВЫХ СТАНЦИЙ ДО 250 ЦЕНТРАЛИЗУЕМЫХ СТРЕЛОК. ТИП IУ	ТИПОВОЙ ПРОЕКТ	ПАСПОРТ
			501-197	Лист 2
			ТИП IУ	

ОПИСАНИЕ ПРОЕКТА

Пост тип IУк предназначен для размещения оборудования электрической централизации сортировочной, грузовой или пассажирской станции номинально до 250 централизуемых стрелок.

Емкость поста определена из условий применения маршрутной централизации блочной системы при соотношении количества централизуемых стрелок и светофоров 1:1,3.

При другом соотношении централизуемых стрелок и светофоров, при наличии на станции кодового управления, стыкования электротяги переменного и постоянного токов и т.п., емкость поста должна быть скорректирована.

В помещении аппаратуры связи предусмотрена возможность размещения оборудования для устройств станционной проводной и местной телефонной связи, парковой связи громкоговорящего оповещения, станционной и полевой радиосвязи для дежурного поста электрической централизации.

Проект разработан для кроссовой системы монтажа устройств электрической централизации.

ОСНОВНЫЕ ПОКАЗАТЕЛИ			СТРОИТЕЛЬНЫЕ КОНСТРУКЦИИ:
ОБЪЕМ			Фундаменты - ленточные бутобетонные. Вариант из железобетонных плит и бетонных блоков по сериям I.II2-I в.I и I.II6-I в.I. Типоразмер. I3
строительный	м3	3540	
ПЛОЩАДЬ			Перекрытия - сборные железобетонные из панелей по серии ИИ-03-02 альбом 23-64. Типоразмеров 2.
застройки	м2	415	
полевая	"	761	
рабочая	"	572	Стены - кирпичные.
РАСХОД МАТЕРИАЛОВ			Перегородки - армокирпичные.
цемента	т	123	Лестница - из сборных железобетонных элементов по серии ИИ-03-02 альбом 30А, типоразмеров 7.
стали	"	19	Покрытие - двухэтажная часть здания - из сборных железобетонных панелей по серии ИИ-03-02 альбом 23-64, типоразмеров I. Покрытие третьего этажа - крупногабаритные железобетонные плиты, индивидуальные, типоразмеров 2. Вариант - по металлическим балкам сборные железобетонные плиты по серии ИК-01-88. Типоразмеров I.
железобетона	м3	134	
в том числе сборного	"	120	
лесоматериалов	"	39	
кирпича	тыс.шт	211	Перемычки - сборные железобетонные по серии I.I39-I, типоразмеров 5.
СМЕТНАЯ СТОИМОСТЬ			
общая	тыс.руб.	85,23	Кровля - совмещенная, невентилируемая. Покрытие из 3-х слоев рубероида с защитным слоем из гравия.
строительно-монтажных работ	"	82,41	
оборудования	"	2,82	Полы - из линолеума, дощатые окрашенные, из керамических плиток, бетонные.
I м3 здания	руб	23,28	
I м2 рабочей площади	"	144,07	Окна - деревянные с двойными переплетами по ГОСТ II2I4-65 ^ж .
			Двери - деревянные по ГОСТ 6629-64 ^ж и серии I.I35-I, альбом I.

ТРУДОВЫЕ ЗАТРАТЫ		
на здание	чел.-день	2992,00
" I м3 здания	"	0,83
ЭКСПЛУАТАЦИОННЫЕ ПОКАЗАТЕЛИ		
расход воды	л/сек	0,90
" "	м3/сутки	10,60
" тепла	ккал/ч	145280
в том числе:		
на отопление	"	71780
" вентиляцию	"	54800
" горячее водоснаб- жение	"	18700
потребная мощность электроэнергии	квт	85,70

Отделка наружная: облицовка силикатным или
лицевым кирпичом с расшивкой швов.

Отделка внутренняя: мокрая или сухая штукатур-
ка, побелка, масляная окраска, облицовка
глазурованными плитками.

Наибольший вес конструкции 5,2 т

ИНЖЕНЕРНОЕ ОБОРУДОВАНИЕ

Водопровод - хозяйственно-питьевой с подключе-
нием к внешним сетям. Напор на вводе 16 м
водяного столба.

Канализация - объединенная хозяйственно быто-
вая с подключением к внешним сетям.

Отопление - центральное водяное местное или от
внешнего источника тепла.

Вентиляция - приточно-вытяжная с механическим
побуждением притока и вытяжки, естественная
кондиционирование воздуха в аппаратной (для
районов с жарким климатом).

Горячее водоснабжение для бытовых помещений от
водоводяного водоподогревателя.

Электропитание напряжением 380/220 в

Оборудование: в топочной-котлы КЧ-1 поверхно-
стью нагрева 12 УКМ, шт.2; В санузле, душе-
вой - унитаза, душ, умывальники, шкафчики
для одежды; В резервной электростанции-ди-
зельгенератор ДГА-48М.

ДОПОЛНИТЕЛЬНЫЕ ДАННЫЕ

Все показатели даны для основного конструктивного решения проекта в усло-
виях строительства при расчетной температуре наружного воздуха -30° и снеговой нагрузке
100 кг/м².

Сметная стоимость строительства определена по нормам и ценам, установленным с
1.1.1969 г.

С вводом в действие типового проекта 501-197 исключается из числа действующих типо-
вой проект 501-61. Бытовые помещения запроектированы с учетом с СНиП ПМ-3.68

СОСТАВ ПРОЕКТА

- Альбом 1. Рабочие чертежи
- Альбом 2. Пояснительная записка
- Альбом 3. Смета.

Объем проектных материалов 590 форматок.

Проект распространяет: ЦМ Главтранспроекта Минтрансстроя
105005 Москва, Б-5, Охловская ул. д. № 33

Инв. №
Паспорт №029943