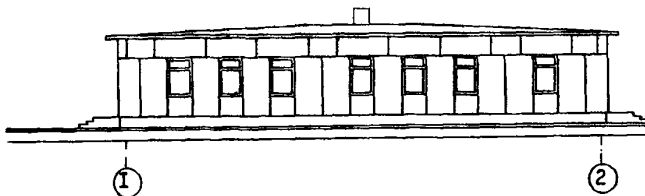
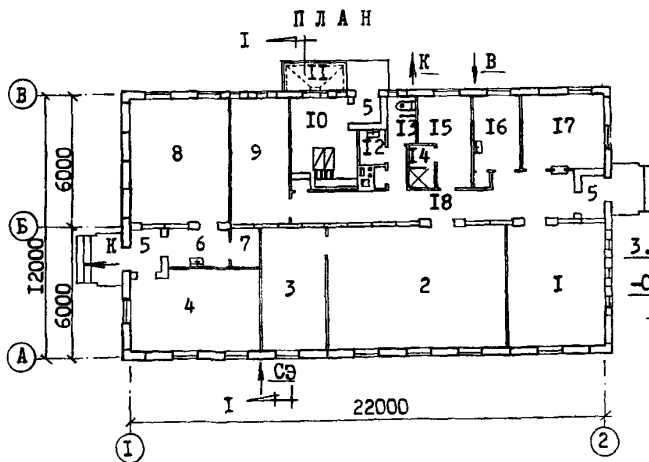
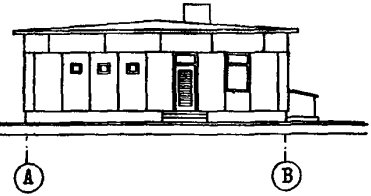
	<p>ДОМ СВЯЗИ МАЛОГО ОБЪЕМА С РАЗМЕЩЕНИЕМ ДО 24 СТОЕК АППАРАТУРЫ СВЯЗИ. ТИП П.</p>	<p>П А С П О Р Т ТИПОВОЙ ПРОЕКТ 501-199 ТИП П УДК. 725.16</p>
<p>ЧАСТЬ 2 Раздел 5 Подраздел 501</p>	<p>Область применения: районы с обычными геологическими условиями. Расчетная температура наружного воздуха - -30° /основное решение/ и -20° и -40° Скоростной напор ветра по П району. Световая нагрузка по III району. Класс здания П. Степень долговечности П. Степень огнестойкости П.</p>	<p>Разработан институтом "Гипротранссигнальсвязь" Ленинград, 196159, Боровая 53. Утвержден и введен в дей- ствие Министерством Путей Сообщения с 10.X-72г. /№ П-26865 от 21.IX-72г./</p>

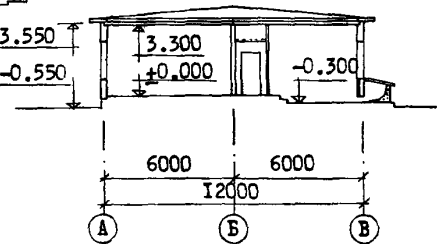
ФАСАД ПО ОСИ "А"



ФАСАД ПО ОСИ "Б"



РАЗРЕЗ I-I



ЭКСПЛИКАЦИЯ

1. АТС	24,8 м ²	10. Топочная	12,3 м ²
2. ЛАС	46,9 "	11. Бункер для угля	-
3. Генераторная	16,9 "	12. Кладовая уборочн. инвент.	1,8 "
4. Резервная электростанция	21,8 "	13. Санузел	2,8 "
5. Тамбуры	4,7 "	14. Душевая	2,3 "
6. Шлюз	5,0 "	15. Гардероб	8,7 "
7. Кислотная	2,4 "	16. Комната приема пищи	7,5 "
8. Аккумуляторная	25,4 "	17. АТС и телеграф	13,6 "
9. Венткамера	14,7 "	18. Коридор	13,2 "

ОПИСАНИЕ ПРОЕКТА

Дом связи предназначается для строительства в промежуточных станциях железных дорог и размещения в нем аппаратуры связи, устройств электропитания и встроенной резервной электростанции.

В доме связи могут быть размещены 24 стойки аппаратуры связи, АТС на 200 номеров, междугородная телефонная станция на 6 линий, телеграфный аппарат, источники электропитания /аккумуляторные батареи и зарядно-выпрямительные устройства/ и резервная электростанция мощностью 24 квт.

ОСНОВНЫЕ ПОКАЗАТЕЛИ

Строительный объем	м ³	1050
Площадь застройки	м ²	277
Подземная площадь	"	236
Рабочая площадь	"	152

РАСХОД МАТЕРИАЛОВ

цемента	т	74,0
стали	"	4,5
в том числе арматурной	"	2,2
железобетона и бетона	м ³	114,0
в том числе сборного	"	87,0
керамзитобетонных блоков	"	65,0
лесоматериалов	"	7,1
кирпича	тыс. шт.	17,2

СМЕТНАЯ СТОИМОСТЬ

общая	тыс. руб.	34,20
строительно-монтажных работ	"	33,08
оборудования	"	1,12
I куб.м здания	руб.	31,50
I кв.м рабочей площади	"	217,60

ТРУДОВЫЕ ЗАТРАТЫ

на здание	ч-дн.	1019
на I м ³ здания	"	0,97

ЭКСПЛУАТАЦИОННЫЕ ПОКАЗАТЕЛИ

расход воды	л/сек	0,90
"-"	м ³ /сутки	2,20
расход тепла	ккал/час	62810
в том числе: на отопление	"	24610
вентиляцию	"	20200
горячее водоснабжение	"	18000
потребная мощность электроэнергии	квт	12,82

ДОПОЛНИТЕЛЬНЫЕ ДАННЫЕ

Все показатели даны для основного варианта конструктивного решения проекта в условиях строительства при расчетной температуре наружного воздуха - -30° и снеговой нагрузке - 100 кг/м^2 .

Сметная стоимость строительства определена по нормам и ценам, установленным с I.I.69г.

СОСТАВ ПРОЕКТА

Альбом I Рабочие чертежи; Альбом 2 Смета.

Объем проектных материалов: 375 форматок

Проект распространяется ЦМ Главтранспроекта Минтрансстроя
105005 Москва Б-5, Ольховская ул. д. № 33

Инв. №
Паспорт № 030080

СТРОИТЕЛЬНЫЕ КОНСТРУКЦИИ

Фундаменты - ленточные из железобетонных и бетонных блоков по сериям I.II2-I, Вып. I I.II6-I. Типоразмеров 7.

Стены - наружные из крупных керамзитобетонных блоков толщиной 35 см, типоразмеров 6; внутренние стены из крупных бетонных блоков толщиной 20 см, типоразмеров 2.

Покрытие - сборное железобетонное из панелей по серии ИИ-03-02, альбом 23-64, типоразмеров - I.

Перекрышки - сборные железобетонные по серии I.II9-I, типоразмеров 2.

Кровля - совмещенная, невентилируемая, покрытие из 3-х слоев рубероида с защитным слоем из гравия.

Полы - из линолеума, из керамических плиток, бетонные.

Окна - деревянные со спаренными переплетами по ГОСТ II2I4-65*

Двери - деревянные по ГОСТ 6629-64*

Отделка наружная - окраска силикатными или перхлорвиниловыми красками.

Отделка внутренняя - мокрая и сухая штукатурка, побелка, масляная окраска стен, облицовка глазурованными плитками.

Наибольший вес конструкций - панель перекрытия - 2,1 т

ИНЖЕНЕРНОЕ ОБОРУДОВАНИЕ

Водопровод - хозяйственно-питьевой с подключением к внешним сетям. Напор на вводе 12 м.

Канализация - объединенная; хозяйственно-бытовая с подключением к внешним сетям.

Отопление - центральное-водяное, местное или от внешнего источника тепла, с параметрами $t_{гор} = 95^{\circ}$, $t_{обг} = 70^{\circ}$.

Вентиляция - приточно-вытяжная с механическим побуждением и естественная.

Электроснабжение - напряжением 380/220 вольт.

Оборудование: в топочной - котлы КЧМ-I; в санузле и душевой - унитаз, душ, умывальник; в гардеробе - шкафчики для одежды; в резервной электростанции - дизельгенератор ДГА-24м.