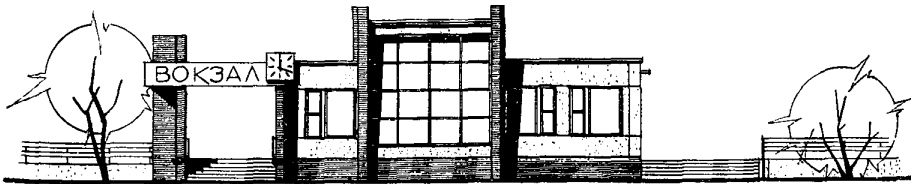
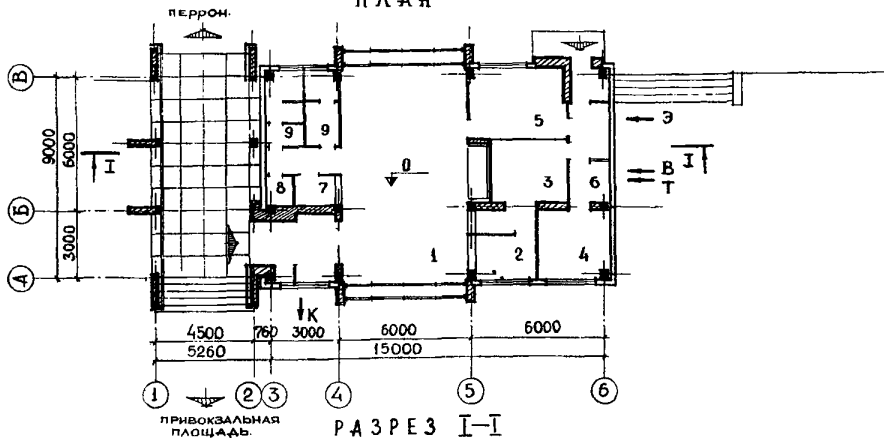


	<b>ЖЕЛЕЗНОДОРОЖНЫЙ ВОКЗАЛ НА 25 ПассажиРОВ</b>	<b>ПАСПОРТ ТИПОВОЙ ПРОЕКТ № 50I-205</b>
ЧАСТЬ <b>2</b> Раздел 5 Подраздел 50I	Область применения - районы с обычными геологическими условиями Расчетная температура наружного воздуха $-20^{\circ}, -30^{\circ}, -40^{\circ}$ /основное решение/ Нормативная снеговая нагрузка - 150 кг/м <sup>2</sup> Нормативный скоростной напор ветра - 45 кг/м <sup>2</sup> Класс здания - Ш Степень долговечности - II Степень огнестойкости - II	УДК. 725.31 Разработан Мосгипротрансом Москва I253I5 Часовая 22/2 Утвержден МПС 27/IX-72 Приказ № П-27337 Введен в действие МПС I/XI-72 г. Приказ № П-27337 от 27.IX.72 г.

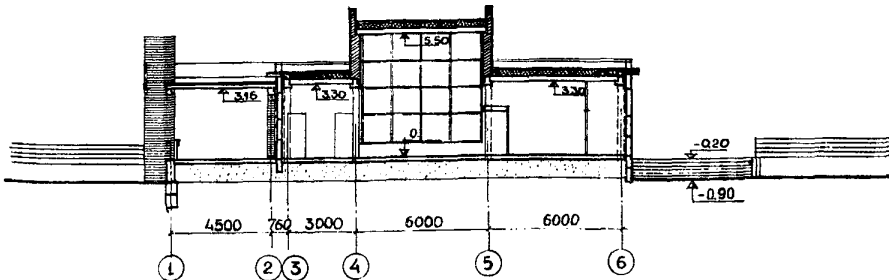
## Ф А С А Д



## П Л А Н



## РАЗРЕЗ I-I



## ЭКСПЛИКАЦИЯ ПОМЕЩЕНИЙ

1. Зал ожидания	- 57,70 м <sup>2</sup>	6. Тепловой узел	- 1,14 м <sup>2</sup>
2. Касса	- 6,23 "	7. Кмсок	- 2,51 "
3. Багажное отделение	- 12,20 "	8. Подсобное помещение	- 1,78 "
4. Товарная контора	- 9,80 "	9. Санузел	- 10,18 м <sup>2</sup>
5. Служба ДС	- 13,80 м <sup>2</sup>		

### ОСНОВНЫЕ ПОКАЗАТЕЛИ ОБЪЕМ:

Строительный	м <sup>3</sup>	804,0
На одного пассажира	"	32,2
$K = \frac{\text{Строительный объем}}{\text{Рабочая площадь}}$	"	7,27

<b>ПЛОЩАДЬ</b>		
Застройки	м <sup>2</sup>	171,7
Полезная	"	135,90
Рабочая	"	110,6
На одного пассажира	"	4,44
$K = \frac{\text{Рабочая площадь}}{\text{Полезная площадь}}$	"	0,81

### РАСХОД МАТЕРИАЛОВ

Цемент	т	16,10
Стали	"	9,13
Железобетона	м <sup>3</sup>	130,90
В том числе сборного	"	129,16
Лесоматериалов	"	4,37
Кирпича	тыс.шт	43,2

### СМЕТНАЯ СТОИМОСТЬ:

Общая	тыс.руб.	32,96
Строительно-монтажных работ	"	30,81
Оборудования	"	2,15
I м <sup>3</sup> здания	руб	,
I м <sup>2</sup> рабочей площади на одного пассажира	"	298,01

### ТРУДОВЫЕ ЗАТРАТЫ

на здание чел-день		745
" I м <sup>3</sup> здания		1,07

### ЭКСПЛУАТАЦИОННЫЕ ПОКАЗАТЕЛИ

расход воды	л/сек	0,4
" "	м <sup>3</sup> /сутки	2,0
" тепла	ккал/ч	41700
в том числе:		
на отопление	ккал/ч	41700
Потребная мощность электроэнергии	квт	8,9

### СТРОИТЕЛЬНЫЕ КОНСТРУКЦИИ

Фундаменты - стаканного типа железобетонные по серии ИИ-04-1, выпуск I, типоразмеров - 2 и ленточные из бетонных блоков по серии I.II6-1, выпуск I, типоразмеров - 4.

### ДОПОЛНИТЕЛЬНЫЕ ДАННЫЕ

Сметная стоимость строительства определена в нормах и ценах, введенных с I января 1969 года.

### СОСТАВ ПРОЕКТА

Альбом I - Архитектурно-строительная часть и чертежи инженерного оборудования.  
Альбом 2 - Монтажные узлы, детали и изделия заводского изготовления.  
Альбом 3 - Сметы.

Объем проектных материалов 81 форматка

Проект распространяет ЦИМ Главтранспроента  
Москва IO7005, Ольховская 33 инв. № 793 пасп. № 029964

Колонны - железобетонные по серии ИИ-04-2 выпуск I, типоразмеров - I.

Ригели - железобетонные по серии ИИ-04-3 выпуск I, типоразмеров - 2.

Стены - из керамзитобетонных панелей по серии ИИ-04-5 выпуск I, типоразмеров - II.

Перегородки - кирпичные .

Покрытие - железобетонные плиты по серии ИИ-04-4 выпуски 2, типоразмеров - 7 и по серии ИИ-03-02, типоразмеров - 2, альбом IO4.

Кровля - четырехслойная, рулонная, уклон 2,5%.

Полы - из керамической плитки и доски.

Окна-деревянные со спаренными переплетами узлы по ГОСТ II2I4-65\*, типоразмеров - 2  
Витражи - из стали 3 индивидуальные.

Двери - деревянные по ГОСТ 6629-64\*, типоразмеров 2 наружные облицованы пластиком.

Отделка наружная - отборный красный кирпич с расшивкой швов, стеновые панели с заводской декоративной отделкой поверхности.

Отделка внутренняя - по назначению помещений: штукатурна, масляная и клеевая окраска, облицовка глазурованной плиткой.

Наибольший вес конструкции - фундаментный багмак - 3,07 т.

### ИНЖЕНЕРНОЕ ОБОРУДОВАНИЕ

Водопровод - хозяйственно-питьевой И=7,0 м.

Канализация - хозяйственно-фекальная.

Отопление - от внешнего источника на 2 варианта узла управления для 150°-70°С и 95°-70°С.

Вентиляция - приточно вытяжная с естественным и механическим побуждением.

Электроснабжение - от внешних сетей напряжением 380/220 вольт.

Слаботочные устройства - радификация, телефонизация, электрочасофикация.