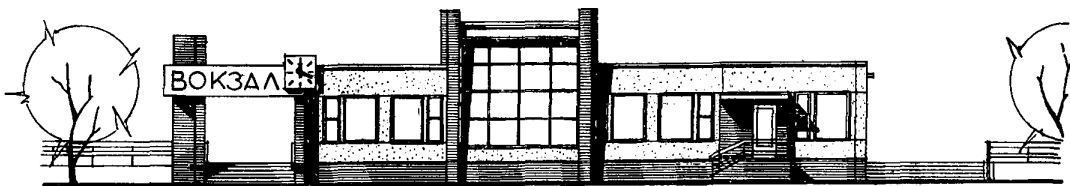
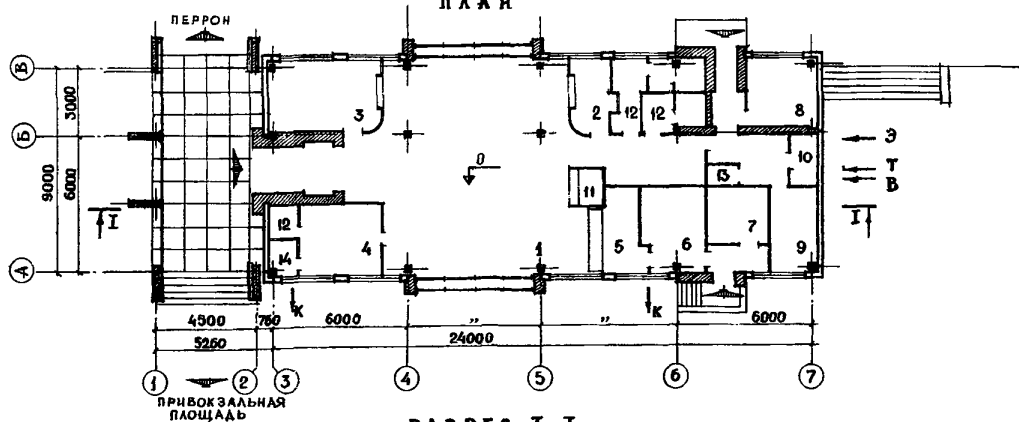
	ЖЕЛЕЗНОДОРОЖНЫЙ ВОКЗАЛ НА 50 ПАССАЖИРОВ	ПАСПОРТ ТИПОВОЙ ПРОЕКТ № 50I-206
		УДК. 725.31
ЧАСТЬ 2 Раздел 5 Подраздел 50I	Область применения - районы с обычными геологическими условиями. Расчетная температура наружного воздуха $-20^{\circ}, -30^{\circ}, -40^{\circ}$ /основное решение/ Нормативная снеговая нагрузка - 150 кг/м ² Нормативный скоростной напор ветра - 45 кг/м ² Класс здания - III Степень долговечности - II Степень огнестойкости - II	Разработан Мосгипротрансом Москва I253I5 Часовая 22/2 Утвержден МПС 27/IX-72 г. приказ № П-27336 Введен в действие МПС I/XI-72 г. Приказ № П-27336 от 27.IX.72г

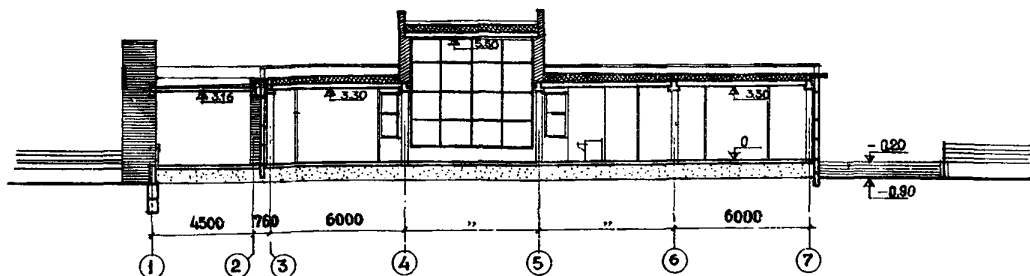
Ф А С А Д



П Л А Н



РАЗРЕЗ I-I



ЭКСПЛИКАЦИЯ ПОМЕЩЕНИЙ

1. Зал ожидания	- 57,70 м ²	8. ДС	- 9,27 м ²
2. Касса	- 6,5 "	9. Товарная контора	- 7,90 "
3. Батажное отделение	- 15,6 "	10. Тепловой узел	- 2,67 "
4. Комната пассажиров с детьми	- 11,7 "	11. Кiosk	- 2,62 "
5. Буфет	- 10,7 "	12. Сан.узел	- 12,93 "
6. Заготовочная	- 11,2 "	13. Подсобное помещение	- 1,17 "
7. Кладовая буфета	- 5,4 м ²	14. Постирочная	- 1,93 м ²

ОСНОВНЫЕ ПОКАЗАТЕЛИ		
ОБЪЕМ:		
Строительный	м3	1139,0
На одного пассажира	"	22,8
$K = \frac{\text{Строительный объем}}{\text{Рабочая площадь}}$		6,01

ПЛОЩАДЬ		
Застройки	м2	262,2
Полезная	"	208,81
Рабочая	"	189,80
На одного пассажира	"	3,80
$K = \frac{\text{Рабочая площадь}}{\text{Полезная площадь}}$		0,91

РАСХОД МАТЕРИАЛОВ		
Цемент	т	23,80
Стали	"	10,14
В том числе арматурной	"	0,17
Бетона	м3	50,0
Железобетона	м3	172,40
В том числе сборного	"	170,65
Лесоматериалов	"	7,63
Кирпича	тыс. шт.	65,6

СМЕТНАЯ СТОИМОСТЬ		
Общая	тыс. руб.	43,86
Строительно-монтажных работ	"	41,11
Оборудования	"	2,75
I м3 здания	руб	36,09
I м2 рабочей площади на одного пассажира	"	231,08

ТРУДОВЫЕ ЗАТРАТЫ		
на здание чел.-день		955
" I м3 здания		0,84

ЭКСПЛУАТАЦИОННЫЕ ПОКАЗАТЕЛИ		
расход воды	л/сек	I,23
"	м3/сутки	3,0
" тепла	ккал/ч	62300
в том числе:		
на отопление	ккал/ч	62300
Потребная мощность электроэнергии	квт	18,7

СТРОИТЕЛЬНЫЕ КОНСТРУКЦИИ

Фундаменты -стаканного типа железобетонные по серии ИИ-04-1, выпуск I, типоразмеров -2 и ленточные из бетонных блоков по серии I.II6-I выпуск I, типоразмеров-3.

ДОПОЛНИТЕЛЬНЫЕ ДАННЫЕ

Сметная стоимость строительства определена в нормах и ценах, введенных с I января 1969 года.

СОСТАВ ПРОЕКТА

Альбом I - Архитектурно-строительная часть и чертежи инженерного оборудования
 Альбом 2 - Монтажные узлы, детали и изделия заводского изготовления
 Альбом 3 - Сметы

Объем проектных материалов 85 форматок

Проект распространяет ЦИМ Главтранспроекта
 Москва 107005, Ольховская 33 Инв. № 794 Пасп. № 029965

Колонны - железобетонные по серии ИИ-04-2 выпуск I, типоразмеров - I.

Ригели - железобетонные по серии ИИ-04-3 выпуск I, типоразмеров - 2.

Стены - из керамзитобетонных панелей по серии ИИ-04-5 выпуск I, типоразмеров - IO

Перегородки - кирпичные.

Покрытие - железобетонные плиты по серии ИИ-04-4 выпуски 2, типоразмеров - 3 и по серии ИИ-03-02, типоразмеров - 2, альбом IO4.

Кровля - четырехслойная, рулонная, уклон 2,5%.

Полы - из керамической плитки и дощатые.

Окна-деревянные со спаренными переплетами узлы по ГОСТ II2I4-65; типоразмеров - I.
 Витражи - из стали 3 индивидуальные.

Двери - деревянные по ГОСТ 6629-64; типоразмеров - 2 наружные облицованы пластиком.

Отделка наружная - отборный красный кирпич с расшивкой швов, стеновые панели с заводской декоративной отделкой поверхности.

Отделка внутренняя - по назначению помещений: штукатурка, масляная и клеевая окраска, облицовка глазурированной плиткой.

Наибольший вес конструкции - фундаментный башмак - 3,07 т.

ИНЖЕНЕРНОЕ ОБОРУДОВАНИЕ

Водопровод - хозяйственно-питьевой H=IO,0 м.
 Канализация - хозяйственно-фекальная.
 Отопление - от внешнего источника на 2 варианта узла управления для 150°-70°С и 95°-70°С.
 Вентиляция - приточно-вытяжная с естественным и механическим побуждением.
 Электрообеспечение - от внешних сетей напряжением 380/220 вольт.

Слаботочные устройства - радификация, телефонизация, электрочасофикация.