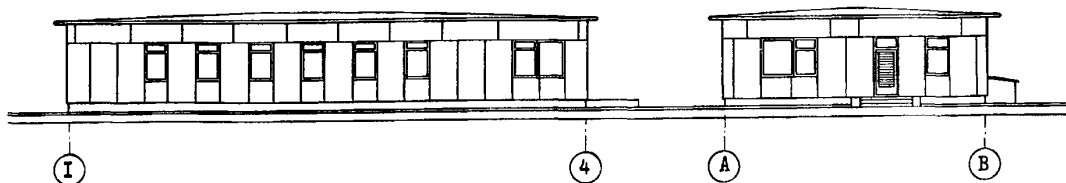


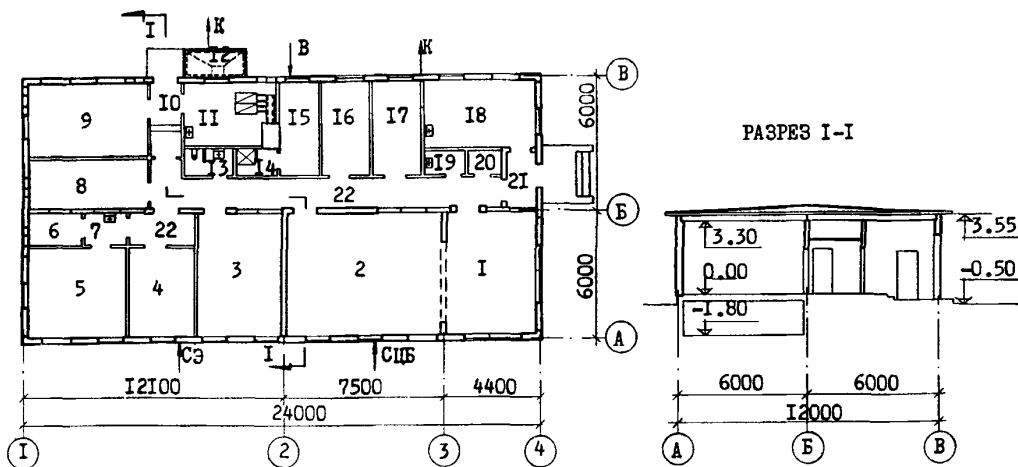
К	СОВМЕЩЕННЫЙ ПОСТ ЭЛЕКТРИЧЕСКОЙ ЦЕНТРАЛИЗАЦИИ И СВЯЗИ ОТ 20 ДО 30 ЦЕНТРАЛИЗУЕМЫХ СТРЕЛОК (СТЕНЫ ИЗ КРУПНЫХ БЛОКОВ)	П А С П О Р Т ТИПОВОЙ ПРОЕКТ 501- 213 У И. 656.25
ЧАСТЬ 2 Раздел 5 Подраздел 501	Область применения: районы с обычными геологическими условиями. Расчетная температура наружного воздуха - -30° /основное решение/ и -20° и -40° . Нормативный скоростной напор ветра - 35 кг/м ² . Нормативная снеговая нагрузка - 100 кг/м ² . Класс здания П. Степень долговечности П, Степень огнестойкости П.	Разработан институтом "Типротрансигнализация" Ленинград, 196159, Боровая 53 Утвержден Министерством путей сообщения распоряжением № П-27586 от 29.IX 1972 г. Введен в действие институтом "Типротрансигнализация" приказом № ИО от 24.XI.72г.

ФАСАД ПО ОСИ "А"

ФАСАД ПО ОСИ "4"



П Л А Н



ЭКСПЛИКАЦИЯ

1. Аппаратная СЦБ	22,9 м ²	12. Бункерная для угля	-
2. Релейная	40,6 "	13. Санузел	2,6 м ²
3. Аппаратная ВЧ	22,0 "	14. Душевая	2,2 "
4. Связевая	12,2 "	15. Гардероб	7,4 "
5. Аккумуляторная	18,8 "	16. Комната приема пищи	9,1 "
6. Кислотная	3,6 "	17. Регулировочная	9,5 "
7. Шлюз	2,9 "	18. Мастерская	15,7 "
8. Венткамера	13,0 "	19. Кладовая уборочн. инвент.	1,9 "
9. Резервная электростанция	17,9 "	20. Кладовая	1,5 "
10. Тамбур	4,5 "	21. Тамбур	3,4 "
11. Топочная	11,4 "	22. Коридор	28,3 "

ОПИСАНИЕ ПРОЕКТА

Совмещенный пост электрической централизации и связи предназначен для размещения оборудования устройств электрической централизации промежуточной станции от 20 до 30 централизуемых стрелок, оборудования устройств связи поста и аппаратуры необслуживаемого усиленного пункта (НУП).

Емкость поста определена из условий применения маршрутно-релейной централизации блочного типа, при соотношении числа централизуемых стрелок и светофоров 1:1,4.

При другом соотношении централизуемых стрелок и светофоров, применении системы централизации без маршрутного набора, наличии аппаратуры кодового управления, а также при различных родах тяги - емкость поста должна быть скорректирована.

Проект разработан для кроссовой системы монтажа устройств электрической централизации.

ОСНОВНЫЕ ПОКАЗАТЕЛИ			СТРОИТЕЛЬНЫЕ КОНСТРУКЦИИ	
Строительный объем	м ³	1198	Фундаменты - ленточные из железобетонных и бетонных блоков по сериям I.II2-1, I.II6-1. Типоразмеров 5.	
Площадь застройки	м ²	310	Стены - наружные из крупных керамзитобетонных блоков толщиной 35 см, типоразмеров 7; внутренние стены из крупных бетонных блоков толщиной 20 см, типоразмеров 2.	
Полезная площадь	"	251	Покрытие - сборное железобетонное из панелей по серии III-03-02, альбом 23-64, типоразмеров - 1.	
Рабочая площадь	"	163	Перекрытия - сборные железобетонные по серии I.II9-1, типоразмеров 3.	
РАСХОД МАТЕРИАЛОВ			Кровля - совмещенная, невентилируемая, покрытие из 3-х слоев рубероида с защитным слоем из гравия.	
цемента	т	76,0	Полы - дощатые окрашенные, из линолеума, из керамических плиток, бетонные.	
стали	"	5,0	Окна - деревянные со спаренными переплетами по ГОСТ II2I4-65.	
в том числе арматурной	"	2,5	Двери - деревянные по ГОСТ 6629-64.	
железобетона и бетона	м ³	121,0	Отделка наружная - окраска силикатными или перхлорвиниловыми красками.	
в том числе сборного	"	90,0	Отделка внутренняя - мокрая и сухая штукатурка, побелка, масляная окраска стен, облицовка глазурованными плитками.	
керамзитобетонных блоков	"	72,0	Наибольший вес конструкций - панель перекрытия - 2,1 т	
лесоматериалов	"	8,0	ИНЖЕНЕРНОЕ ОБОРУДОВАНИЕ	
кирпича	тыс.шт.	23,5	Водопровод - хозяйственно-питьевой с подключением к внешним сетям. Напор на вводе 12 м.	
СМЕТНАЯ СТОИМОСТЬ			Канализация - объединенная хозяйственно-бытовая с подключением к внешним сетям.	
общая	тыс.руб.	41,94	Отопление - центральное-водяное, местное или от внешнего источника тепла, с параметрами $t_{top} = 95^{\circ}$, $t_{обс} = 70^{\circ}$.	
строительно-монтажных работ	"	37,55	Вентиляция - естественная и приточно-вытяжная с механическим побуждением /в аккумуляторной/, кондиционирование воздуха аппаратной /для районов с жарким климатом/.	
оборудования	"	4,39	Электрообеспечение - напряжением 380/220 вольт.	
I куб.м здания	руб.	31,34	Оборудование: в топочной - котлы КЧМ-I; в санузле и душевой - унитаз, душ, умывальник; в гардеробе - шкафы для одежды; в резервной электростанции - дизельгенератор ДГА-I2М.	
I кв.м рабочей площади	"	230,37		
ТРУДОВЫЕ ЗАТРАТЫ				
на здание	ч-дн.	1195		
на I м ³ здания	"	1,00		
ЭКСПЛУАТАЦИОННЫЕ ПОКАЗАТЕЛИ				
расход воды	л/сек	0,90		
"	м ³ /сутки	2,50		
расход тепла	ккал/час	55600		
в том числе: на отопление	"	24800		
вентиляцию	"	12800		
горячее водоснабжение	"	18000		
потребная мощность электроэнергии	квт	29,05		

ДОПОЛНИТЕЛЬНЫЕ ДАННЫЕ

Все показатели даны для основного варианта конструктивного решения проекта в условиях строительства при расчетной температуре наружного воздуха -30° и снеговой нагрузке - 100 кг/м².

Сметная стоимость строительства определена по нормам и ценам, установленным с I.I.69г.

СОСТАВ ПРОЕКТА

Альбом 1 Пояснительная записка; Альбом 2 Рабочие чертежи; Альбом 3 Смета.

Объем проектных материалов 425 форматок.

Проект распространяется ЦПМ Главтранспроекта Минтрансстроя
105005 Москва Б-5, Ольховская ул. д. № 33

Инв. №
Паспорт № 030034