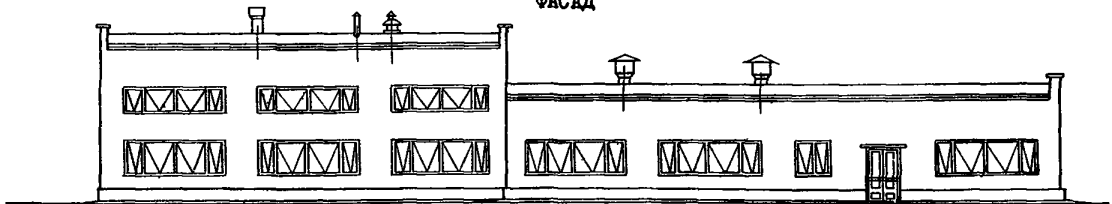
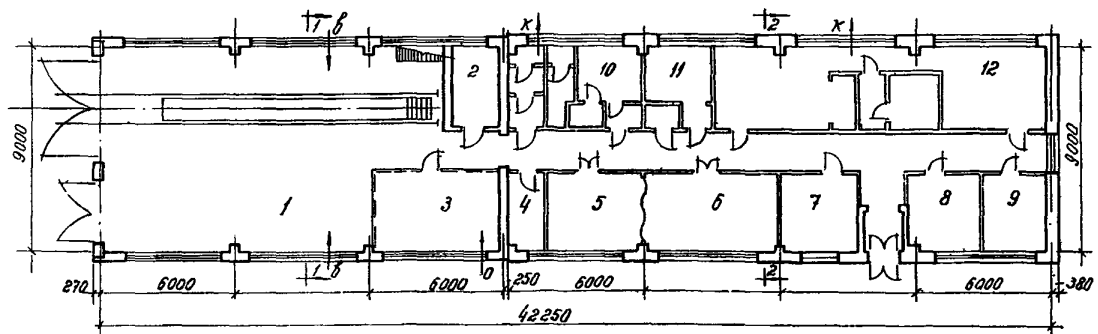
	ДЕЖУРНЫЕ ПУНКТЫ КОНТАКТНОЙ СЕТИ	П А С П О Р Т ТИПОВОЙ ПРОЕКТ № 501-190 УДК. 725.33
ЧАСТЬ 2 Раздел 5 Подраздел 501	Область применения - районы с обычными геологическими условиями с расчетными зимними температурами -20° , -30° , -40°C . Нормативная снеговая нагрузка - 100 кгс/кв.м. Нормативный скоростной напор ветра - 27 кгс/кв.м. Класс здания - П Степень долговечности - П Степень огнестойкости - П	Разработан институтом Трансэлектропроект, Москва, И-164, 3-я Мытищинская, 10. Утвержден и введен в действие с 1/II-1972г. МПС СССР (приказ № П-3197 от 4/II-1972г.)

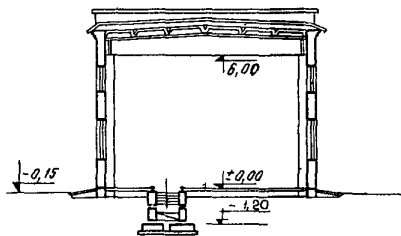
ФАСАД



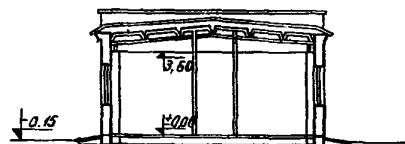
ПЛАН



РАЗРЕЗ I-I



РАЗРЕЗ 2-2



ПЕРЕЧЕНЬ ПОМЕЩЕНИЙ

1. Гараж	- 131,1 м ²	7. Комната дежурного	- 10,6 м ²
2. Вентиляционная	- 7,7 "	8. Комната связи	- 10,1 "
3. Мастерская	- 19,8 "	9. Комната технического персонала	- 9,2 "
4. Кладовая	- 5,1 "	10. Женский гардероб	- 12,2 "
5. Красный уголок	- 13,8 "	11. Сушильная	- 9,6 "
6. Помещение ревизионных бригад и приема пищи	- 19,8 "	12. Мужской гардероб	- 56,5 "

ОСНОВНЫЕ ПОКАЗАТЕЛИ

	Кирпичный вариант	Панельный вариант
Строительный объем здания	м ³ 2466,9	2417,6
в том числе встроенных бытовых помещений	" 517,3	484,6
Площадь застройки	м ² 425,0	406,9
в том числе встроенных бытовых помещений	" 91,2	107,8
РАСХОД МАТЕРИАЛОВ		
Цемент	т 78,0	61,0
Стали	" 9,3	17,3
в том числе арматура ж.б. сборных изделий	" 7,0	15,0
Бетона сборного	м ³ 61,0	10,4
Бетона монолитного	" 24,0	17,0
Сборного железобетона	" 78,0	192,0
Лесоматериалов	" 27,0	27,0
Кирпича	тыс. шт. 88,60	24,6
СМЕТНАЯ СТОИМОСТЬ		
Общая	тыс. руб. 110,33	114,24
Строительно-монтажных работ	" 44,95	47,16
Технологического оборудования	" 65,38	65,38
I м ³ здания	руб. 18,2	19,4
ТРУДОВЫЕ ЗАТРАТЫ		
Возведение здания ч-д	1438	1402
Возведение I м ³ здания	" 0,58	0,58
ЭКСПЛУАТАЦИОННЫЕ ПОКАЗАТЕЛИ		
Расход воды	л/сек 1,47	
" "	м ³ /сутки 5,0	
Расход тепла	ккал/ч 202800	
в том числе:		
на отопление	" 109300	
на вентиляцию	" 73500	
на горячее водоснабжение	" 20000	
Потребная мощность электроэнергии	квт 300	

СТРОИТЕЛЬНЫЕ КОНСТРУКЦИИ

Фундаменты	- сборные блоки стен подвала серии I.II6-I, в.1, серия I.II2-I, в.1; типоразмеров - 4, 3.
Балки	- железобетонные серии ПК-01-II5.
Покрытие	- плиты серии ПК-01-III и ПК-01-II9, типоразмеров - 2, 2.
Стены	- кирпичные.
Перегородки	- гипсобетонные и кирпичные.
Кровля	- трехслойная рубероидная с плитным утеплителем /чистый бетон 400-600 кг/м ³ /.
Перемычки	- сборные железобетонные серии КЭ-01-58, в.2, серии I.I39-I; типоразмеров - 2, 3.
Полы	- бетонные, из керамической плитки и линолеума.
Окна	- деревянные по ГОСТ 12506-67.
Двери	- деревянные по ГОСТ 6629-64, МРТУ 20-6-65.
Ворота	- рамы железобетонные сборные, полотна металлические по серии ПР-05-36, I.
Отделка наружная	- кирпичная кладка с расшивкой швов.
Отделка внутренняя	- штукатурка кирпичных стен и перегородок; окраска масляными красками в служебных помещениях и коридоре; побелка в гараже и вентиляционной; облицовка глазурованной плиткой в бытовых помещениях.
Наибольший вес конструкции	- стойка рамы ворот 3,7 т.

ИНЖЕНЕРНОЕ ОБОРУДОВАНИЕ

Водопровод	- хоз.питьевой от местной сети Н = 6 м.
Канализация	- хоз.фекальная с присоединением к местной сети.
Отопление	- водяное с параметром 95-70°C, вариант электрическое.
Вентиляция	- приточно-вытяжная с механическим побуждением и естественная.
Электроснабжение	- от существующих сетей напряжением 380/220 в.
Слаботочные устройства	- радиодификация, телефонизация, часофикация.

ДОПОЛНИТЕЛЬНЫЕ ДАННЫЕ

Здание дежурного пункта дистанции контактной сети разработано в двух вариантах: кирпичное и панельное.

Основные показатели приведены для здания двух вариантов и наружного воздуха -30°C. Сметная стоимость определена в нормах и ценах установленных о I/I-1969г.

СОСТАВ ПРОЕКТА

- Альбом 1. Архитектурно-строительная часть /вариант с панельными стенами/.
- Альбом 2. Архитектурно-строительная часть /вариант с кирпичными стенами/.
- Альбом 3. Узлы и детали здания.
- Альбом 4. Санитарно-техническая часть.
- Альбом 5. Узлы и детали. Санитарно-техническая часть.
- Альбом 6. Электротехническая часть.
- Альбом 7. Устройства связи.
- Альбом 8. Сметы.

Объем проектных материалов 647 форматок.

ПРОЕКТ РАСПРОСТРАНЯЕТ: Отдел распространения типовых проектов ЦПИ Главтранспроекта Министерства транспортного строительства. 107005. Москва, Б-5, Ольховская ул., дом № 33.

Ияз. №
Насп. № 028963