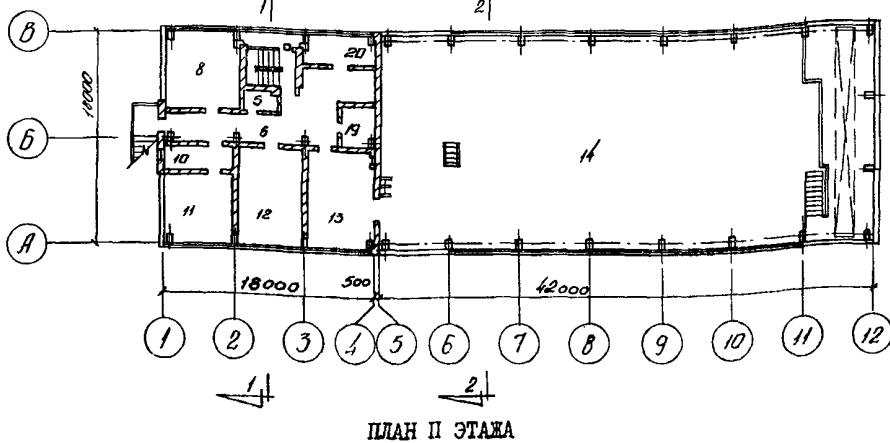
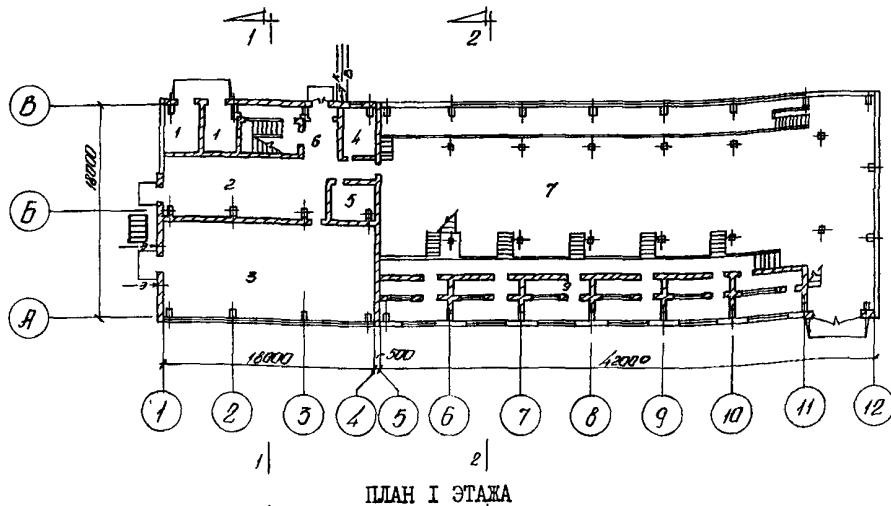
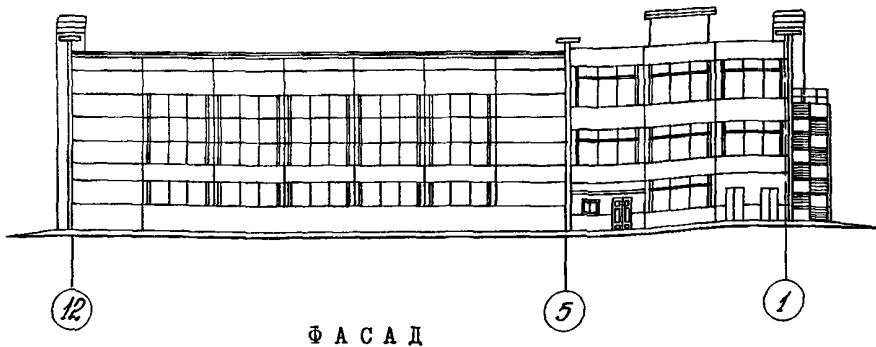
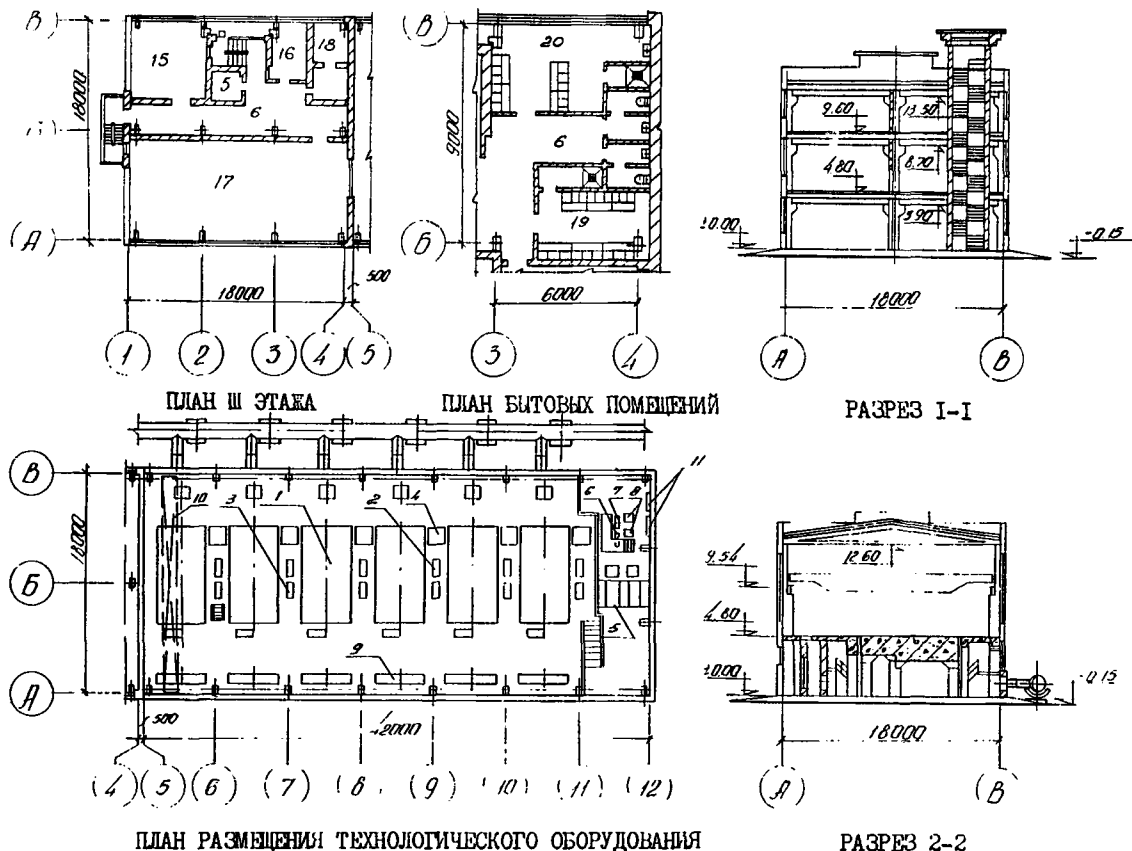
	<p>ВОЗДУХОДУВНАЯ СТАНЦИЯ С 6 НАГРЕВАТЕЛЯМИ 750-23-6 ПРОИЗВОДИТЕЛЬНОСТЬЮ ПО ВОЗДУХУ 180 ТЫС.М³ В ЧАС ДЛЯ БИОЛОГИЧЕСКОЙ ОЧИСТКИ ПРОИЗВОДСТВЕННЫХ СТОЧ- НЫХ ВОД</p>	<p>П А С П О Р Т ТИПОВОЙ ПРОЕКТ № 902-2-155 УДК 628.3</p>
<p>ЧАСТЬ 2 Раздел 9 Группа 902-2</p>	<p>ОБЛАСТЬ ПРИМЕНЕНИЯ: Районы с обычными геологически- ми условиями. Расчетная температура наружного воздуха -20°, -30° (основное решение), -40°С. Нормативная снеговая нагруз- ка - 50, 70, 100 и 150 кг/м². Нормативный скоростной напор ветра - 27, 35, 45 и 55 кг/м². Класс здания - II. Степень огнестойкости - II. Степень долговечности - II.</p>	<p>РАЗРАБОТАН ИНСТИТУТОМ "УКРГИПРОКОММУНСТРОЙ" г. Харьков, пр. Ленина, 36 Утвержден и введен в дей- ствие Объединением "Созд- водоканализпроект" /приказ № 246 от 21/XI-1972 года /.</p>





ЭКСПЛИКАЦИЯ:

- I - нагнетатель 750-23-6, электродвигатель STD 1250-2, редуктор, возбужденный агрегат;
- 2 - пусковой маслонасос УМН-031;
- 3 - маслоохладители МА-5;
- 4 - маслбак нагнетателя;
- 5 - насосы технической воды;
- 6 - баки "чистого" масла $V = 3.00 \text{ м}^3$;
- 7 - бак "грязного" масла $V = 3.00 \text{ м}^3$;
- 8 - маслонасос "чистого" масла, маслонасосы "грязного" масла РЗ-4, 5а;
- 9 - фильтр рудонный ФБРУ6-У₂;
- 10 - кран мостовой ручной $Q = 12,5 \text{ т.с.}$
- II - маслонасосы "чистого" и "грязного" масла БКФ-4

РАЗРЕЗ 2-2

ЭКСПЛИКАЦИЯ:

- 1. Камеры трансформаторов II, 8м²
- 2. Щитовая 59,1"
- 3. РУ 151,0"
- 4. Тепловой пункт II, 4"
- 5. Кладовая 13,7"
- 6. Коридор 76,3"
- 7. Машинный зал 586,5"
- 8. Мастерская КИП 44,5"
- 9. Воздухозаборные камеры 128,1"
- 10. Комната дежурных электриков 13,3"
- 11. Электромастерская 33,9"
- 12. Слесарная мастерская 49,2"
- 13. Комната дежурного оператора 52,0"
- 14. Машинный зал 659,3"
- 15. Комната ИТР и техучебы 44,6"
- 16. Кабинет начальника цеха 44,4"
- 17. Диспетчерский пункт 150,4"
- 18. Венткамера 9,0"
- 19. Мужские бытовые помещения 28,1"
- 20. Женские бытовые помещения 17,9"

ОПИСАНИЕ ВОЗДУХОДУВНОЙ СТАНЦИИ

Воздуходувная станция с 6-ю нагнетателями 750-23-6 (4 рабочих) предназначена для станции биологической очистки сточных вод.

Производительность станции по воздуху 180 тыс.м³/час, давление - 1,65 ата.

Напорный воздуховод расположен на отметке 1.00 м.

Увеличение производительности возможно за счет расширения воздуходувной станции со стороны свободного торца здания.

Электроснабжение принято по I категории напряжением 10 или 6 кв от двух источников питания двумя рабочими вводами с АВР на секционном выключателе.

Распределительное устройство комплектуется из шкафов типа КРУ2-10/6 эф.

Для собственных нужд воздуходувной станции предусматривается встроенная подстанция 6/10/0,4 кв с двумя трансформаторами типа ТМ630/10.

Источник постоянного тока - панели ЭПН-541 с блоками ПЛТ-1002 и БПН-1002 и выпрямительное устройство типа КВУ-66.

Управление нагнетателями полуавтоматическое от местного шкафа управления с передачей аварийной и предупредительной сигнализацией на щит ДП.

Оборотное водоснабжение в объем проекта не вошло и решается при привязке.

Проектом предусмотрено насосное оборудование для охлаждения электродвигателей и нагнетателей.

	2	АРХИТЕКТУРА КОММУНИСТРОИ	Воздухоочистная станция с 6 нагревателями 750-23-6 производительностью по воздуху 180 тыс. м ³ в час для биологической очистки производственных сточных вод	Технический паспорт №02-2-155	Лист - 2
--	---	--------------------------	--	-------------------------------	----------

ОСНОВНЫЕ ПОКАЗАТЕЛИ

ОБЪЕМ			
строительный в т.ч. встроенных (бытовых) помещений	м ³	19211,9	
на расчетную единицу		159,0	
ПЛОЩАДЬ			
застройки	м ²	1108,3	
полезная в т.ч. встроенных (бытовых) помещений	"	990,0	
на 1 м ³ воздуха	"	44,1	
рабочая	"	0,006	
на 1 м ³ рабочей	"	2931,5	
РАСХОД МАТЕРИАЛОВ			
цемента	т	254,0	
стали	"	58,4	
железобетона	м ³	1852,7	
в т.ч. сборного	"	1190,0	
кирпича	тыс. шт.	186,8	
лесоматериалов	м ³	52,0	
СМЕТНАЯ СТОИМОСТЬ			
Общая	тыс. руб.	770,0	
строительно-монтажных работ	"	334,3	
оборудования	"	445,7	
1 м ³ здания	руб.	16,9	
1 м ² рабочей площади	"	293,0	
на 1 м ³ воздуха	"	4,3	

ТРУДОВЫЕ ЗАТРАТЫ			
на здание	ч-дн	5955,7	
на 1 м ³ здания	"	0,31	

ЭКСПЛУАТАЦИОННЫЕ ПОКАЗАТЕЛИ			
расход воды на хоз. бытовые нужды	л/сек	0,88	
расход тепла в т.ч. на отопление	ккал/ч	290100	
на горячее водоснабжение	"	237100	
на вентиляцию	"	14000	
	"	39000	

СТРОИТЕЛЬНЫЕ КОНСТРУКЦИИ			
фундаменты	- монолитные железобетонные, стаканного типа по серии 1.412-2; 412-3, типоразм. 8;		
колонны	- сборные железобетонные по сериям ИИ-22-2, типоразмеров 4 и КЭ-01-52 вып. 1, типоразм. 2;		
свалки	- по серии КЭ-01-23, вып. 1, типоразмеров 3, КЭ-01-57, вып. 1, типоразмеров 2;		
покрытие	- плиты по серии 1.465-1, типоразмеров 1, по балкам серии ПК-01-06, вып. 8, типоразмеров 1 и плиты по серии ИИ24-1, типоразмеров 2 по ригелям серии ИИ23-1, типоразмеров 2;		

перекрытия	- сборные железобетонные плиты по серии ИИ24-1, типоразмеров 2 по ригелям серии ИИ23-1, типоразмеров 2 и монолитное;
стены	- кирпичные и панели по серии СТ-02-31, вып. 2, типоразмеров 5;
перегородки	- кирпичные;
лестницы	- сборные железобетонные по серии ИИ27-1, типоразмеров 3, металлические по серии КЭ-03-1, типоразмеров 2;
кровля	- трехслойная и четырехслойная рубероидная, утеплитель пенобетон $\gamma = 500$ кг/м ³ ;
полы	- из керамических плиток и линолеума;
окна	- стальные панельные по серии ПР-05-50/71, вып. 1, типоразмеров 2 и деревянные по ГОСТ'у 12506-67, типоразмеров 2;
двери	- деревянные по ГОСТ'у 6629-64, типоразмеров 5;
ворота	- по серии ПР-05-36, 2, типоразмеров 1;
отделка наружная	- стеновые панели с цветным лицевым слоем;
отделка внутренняя	- штукатурка, окраска известковыми, силикатными, поливинилацетатными красками, облицовка глазурованными плитками.

ИЖЕНЕРНОЕ ОБОРУДОВАНИЕ			
Водопровод	- объединенный хозяйственно-питьевой и противопожарный, напор на вводе - 45 м.в.ст.		
Канализация	- хозяйственно-бытовая в местную сеть		
Отопление	- вариант I - от тепловой сети, паровое с давлением 6-8 ати; вариант II - водяное, с параметрами теплоносителя 150°-70°.		
Вентиляция	- в бытовых помещениях приточно-вытяжная с механическим побуждением, в производственных помещениях - естественная.		
Электро-снабжение	- от двух источников питания напряжением 10 кв или 6 кв.		
Электро-освещение	- ртутными лампами от сети.		
Слаботочные устройства	- телефон, радио, электрочасы.		

ДОПОЛНИТЕЛЬНЫЕ ДАННЫЕ

Смета составлена в нормах и ценах, введенных в действие с 1/1-1969 года. Бытовые помещения запроектированы с учетом СНиП II-М.3-68. При привязке проекта необходимо согласовать с подрядной организацией возможность применения панелей серии СТ-02-31.

СОСТАВ ПРОЕКТА

Альбом I - Технологическая часть
 Альбом II - Архитектурно-строительная и сантехническая части
 Альбом III - Электротехническая часть.

Альбом IV - Электротехническая часть. Задача заводам-изготовителям.
 Альбом V - Технологический контроль.
 Альбом VI - Нестандартизированное оборудование.
 Альбом VII - Сметы.

Объем проектных материалов : 1522 формата.

Проект распространяет : Киевский ф-л ЦИТП 252057 Киев, ул. Эжена Щотке.

Инв. №

Паспорт № 030205