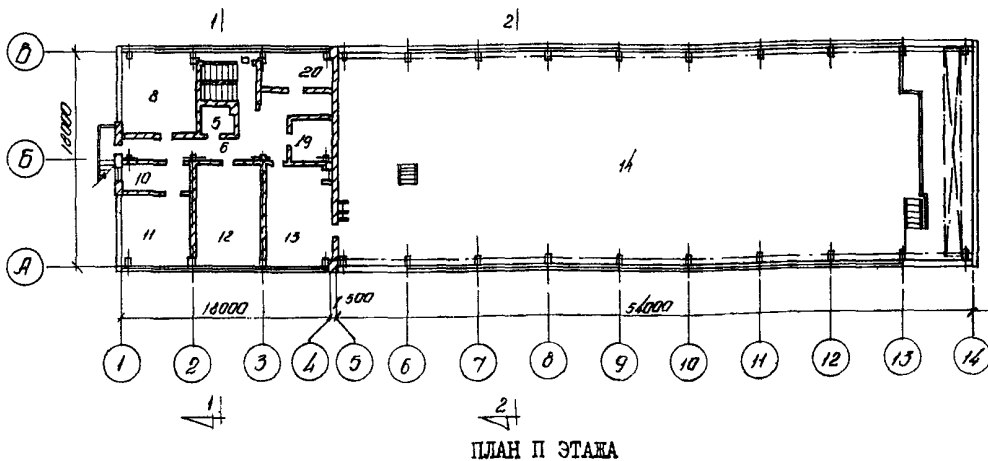
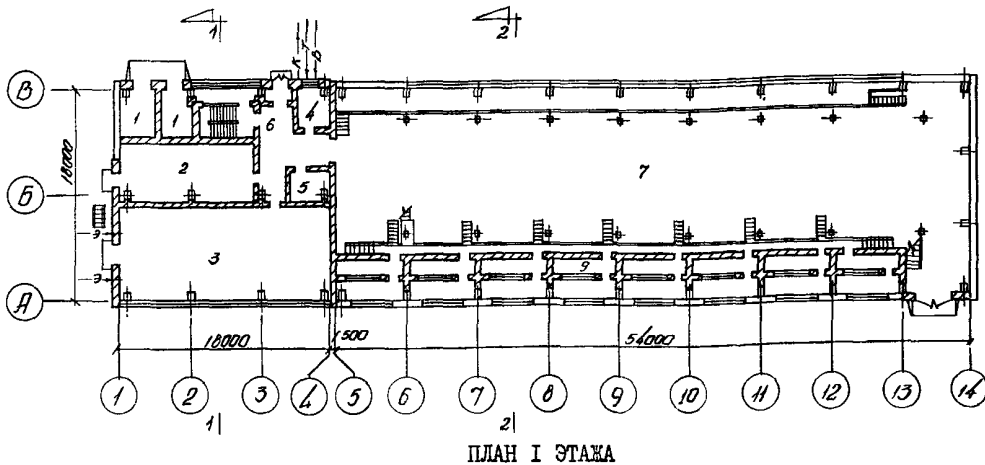
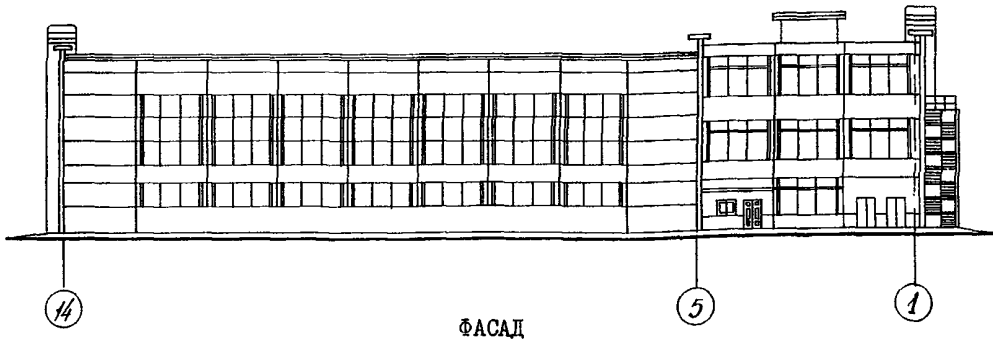
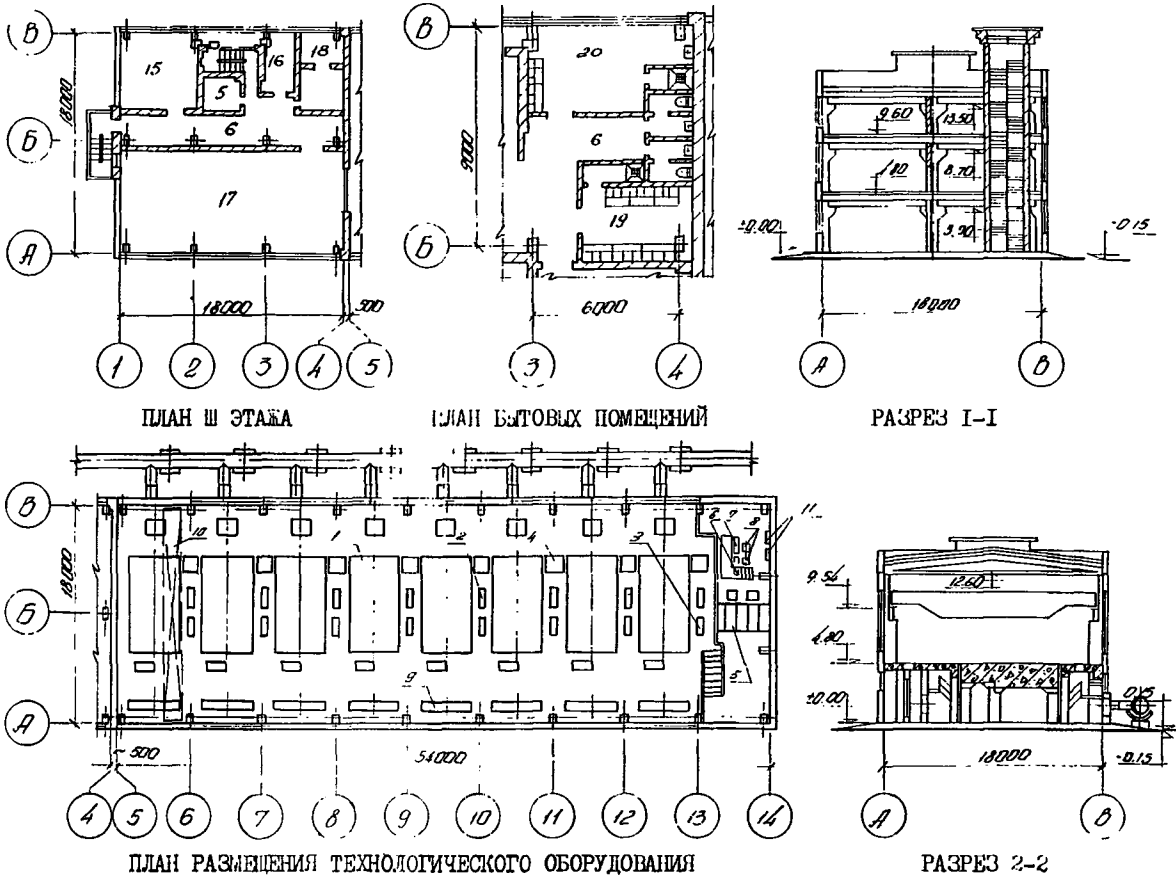
	<p>ВОЗДУХОДУВНАЯ СТАНЦИЯ С 8 НАГРЕВАТЕЛЯМИ 750-23-6 ПРОИЗВОДИТЕЛЬНОСТЬЮ ПО ВОЗДУХУ 270 ТЫС.М³ В ЧАС ДЛЯ БИОЛОГИЧЕСКОЙ ОЧИСТКИ ПРОИЗВОДСТВЕННЫХ СТОЧ- НЫХ ВОД</p>	<p>П А С П О Р Т ТИПОВОЙ ПРОЕКТ № 902-2-156 УДК 628.35</p>
<p>ЧАСТЬ 2 Раздел 9 Группа 902-2</p>	<p>ОБЛАСТЬ ПРИМЕНЕНИЯ: Районы с обычными геологически- ми условиями. Расчетная температура наружного воздуха -20⁰, -30⁰ (основное решение), -40⁰С. Нормативная снеговая нагрузка - 50,70,100 и 150 кг/м². Нормативный ско- ростной напор ветра - 27,35,45 и 55 кг/м². Класс здания - П. Степень огнестойкости - П. Степень долговечности - П.</p>	<p>РАЗРАБОТАН ИНСТИТУТОМ "УКРТИПРОКОММУНСТРОЙ" г. Харьков, пр. Ленина, 36 Утвержден и введен в действие Объединением "Союзводоканалпроект" /приказ № 264 от 23/ХІ-1972 года/</p>





ЭКСПЛИКАЦИЯ :


ЭКСПЛИКАЦИЯ :

- I - нагнетатель 750-23-6, электродвигатель STD I250-2, редуктор, возбужденный агрегат;
- 2 - пусковой маслонасос УМН-031 ;
- 3 - маслоохладители МА-5;
- 4 - маслобак нагнетателя ;
- 5 - насосы технической воды;
- 6 - баки "чистого" масла $V = 5,00 \text{ м}^3$;
- 7 - баки "грязного" масла $V = 5,00 \text{ м}^3$;
- 8 - маслонасосы "чистого" масла, маслонасосы "грязного" масла РЗ-4, 5 а;
- 9 - фильтр ролонный 6БРУ6-У₂ ;
- 10 - кран мостовой ручной $Q=12,5 \text{ т.с.}$
- II - маслонасосы "чистого" и "грязного" масла БК-4.

- | | |
|---------------------------------|---------------------|
| 1. Камеры трансформаторов | II, 8м ² |
| 2. Шитовая | 59,1" |
| 3. РУ | 151,0" |
| 4. Тепловой пункт | 11,4" |
| 5. Кладовая | 13,7" |
| 6. Коридор | 76,3" |
| 7. Машинный зал | 370,0" |
| 8. Мастерская КИП | 44,5" |
| 9. Воздухозаборные камеры | 170,8" |
| 10. Комната дежурных электриков | 13,3" |
| 11. Электромастерская | 33,9" |
| 12. Слесарная мастерская | 49,2" |
| 13. Комната дежурного оператора | 52,0" |
| 14. Машинный зал | 747,5" |
| 15. Комната ИТР и техучебы | 44,6" |
| 16. Кабинет начальника цеха | 44,4" |
| 17. Диспетчерский пункт | 150,4" |
| 18. Венткамера | 9,0" |
| 19. Мужские бытовые помещения | 26,1" |
| 20. Женские бытовые помещения | 17,9" |

ОПИСАНИЕ ВОЗДУХОДУВНОЙ СТАНЦИИ.

Воздуходувная станция с 8-ю нагнетателями 750-23-6 (6 рабочих) предназначена для станции биологической очистки сточных вод.
 Производительность станции по воздуху 270 тыс.м³/час, давление - 1,65 ата.
 Напорный воздуховод расположен на отм. 1,00 м.
 Увеличение производительности возможно за счет расширения воздуходувной станции со стороны свободного торца здания.
 Электроснабжение принято по I категории напряжением 10 или 6 кв от двух источников питания двумя рабочими вводами с АВР на секционном выключателе.
 Распределительное устройство комплектуется из шкафов типа КРУ2-10/6 эф.
 Для собственных нужд воздуходувной станции предусматривается встроенная подстанция 6/10/0,4 кв с двумя трансформаторами типа ТМ630/10.
 Источник постоянного тока - панели ЭПИ-541 с блоками БПТ-1002 и БПН-1002 и выпрямительные устройства типа КУ-66.
 Управление нагнетателями полуавтоматическое от местного шкафа управления с передачей аварийной и предупредительной сигнализации на щиты ДИ.
 Обратное водоснабжение в объем проекта не вошло и решается при привязке.
 Проектом предусмотрено насосное оборудование для охлаждения электродвигателей и нагнетателей.

	2	УКРГИПРОКОММУНСТРОЙ	Воздуходувная станция с 8 магнетитами 750-23-6 производительностью по воздуху 270 тыс.м3 в час для биологической очистки производственных сточных вод.	ТИПОВЫЙ ПРОЕКТ №902-2-156	ПАСПОРТ Лист-2
---	----------	---------------------	--	---------------------------------	-------------------

ОСНОВНЫЕ ПОКАЗАТЕЛИ

ОБЪЕМ			
строительный	м3	22376,4	
в т.ч. встроенных (бытовых)	"	159,0	
помещений	"	0,082	
на расчетную единицу			
ПЛОЩАДЬ			
застройки	м2	1365,3	
полезная	"	1237,1	
встроенных (бытовых)	"	44,1	
помещений	"	3264,9	
рабочая	"	0,005	
на 1 м3 воздуха			
РАСХОД МАТЕРИАЛОВ			
цемента	т	257,8	
стали	"	61,5	
железобетона	м3	2329,0	
в т.ч. сборного	"	1462,0	
кирпича	тыс.шт.	275,0	
лесоматериалов	м3	54,0	
СМЕТНАЯ СТОИМОСТЬ			
общая	тыс.руб.	942,7	
строительно-монтажных работ	"	380,4	
оборудования	"	562,3	
1м3 здания	руб.	17,0	
1м2 рабочей площади	"	280,0	
на 1 м3 воздуха	"	3,5	
ТРУДОВЫЕ ЗАТРАТЫ			
на здание	ч-дн	6941,0	
на 1м3 здания	"	0,31	
ЭКСПЛУАТАЦИОННЫЕ ПОКАЗАТЕЛИ			
расход воды на хоз.быт. нужды	л/сек	0,88	
расход тепла	ккал/ч	327000	
в т.ч. на отопление	"	274000	
на горячее водоснабжение	"	14000	
на вентиляцию	"	39000	

СТРОИТЕЛЬНЫЕ КОНСТРУКЦИИ

фундаменты	- монолитные железобетонные, стаканного типа по серии 1.412-2; 1.412-3, типоразм. 8;
колонны	- сборные железобетонные по сериям ИИ-22-2, типоразмеров 4 и КЭ-01-52, вып. I, типоразмеров 2;
балки	- по серии КЭ-01-23, вып. I, типоразмеров 3, КЭ-01-57, типоразмеров 2;
покрытие	- плиты по серии 1.465-1, типоразмеров 1, по балкам серии ПК-01-06, вып. 8, типоразмеров I и плиты по серии ИИ24-1, типоразмеров 2 по ригелям серии ИИ23-1, типоразмеров 2;

ДОПОЛНИТЕЛЬНЫЕ ДАННЫЕ

Смета составлена в нормах и ценах, введенных в действие с I/I-1969 года.

Бытовые помещения запроектированы с учетом СНиП II-М.3-68.

При привязке проекта необходимо согласовать с подрядной организацией возможность применения панелей серии СТ-02-31.

СОСТАВ ПРОЕКТА

Альбом I - Технологическая часть
Альбом II - Архитектурно-строительная и санитарно-техническая части
Альбом III - Электротехническая часть

Альбом IV - Электротехническая часть. Задание заводам-изготовителям.

Альбом V - Технологический контроль.

Альбом VI - Нестандартизированное оборудование

Альбом VII - Сметы.

Объем проектных материалов : 1522 форматки

Проект распространяет : Киевский ф-л ЦИТИ 252057 Киев, ул. Эжена Потье, 12.

Инв. №

Паспорт № 030206

перекрытия	- сборные железобетонные плиты по серии ИИ24-1, типоразмеров 2 по ригелям серии ИИ23-1, типоразмеров 2 и монолитное;
стены	- кирпичные и панели по серии СТ-02-31, вып. 2, типоразмеров 5;
перегородки	- кирпичные;
лестницы	- сборные железобетонные по серии ИИ27-1, типоразмеров 3, металлические по серия КЭ-03-1, типоразмеров 2;
кровля	- трехслойная и четырехслойная рубероидная, утеплитель пенобетон $\rho = 500$ кг/м3;
полы	- из керамических плиток и линолеума;
окна	- стальные панельные по серии ПР-05-50/71, вып. I, типоразмеров 2 и деревянные по ГОСТу 12506-67, типоразмеров 2;
двери	- деревянные по ГОСТу 6629-64, типоразмеров 5;
ворота	- по серия ПР-05-36.2, типоразмеров I;
отделка наружная	- стеновые панели с цветным лицевым слоем;
отделка внутренняя	- штукатурка, окраска известковыми, силикатными, поливинилацетатными красками, облицовка глазурованными плитками;
Наибольший вес конструкции	- 8,5 т колонна.
Инженерное оборудование	
Водопровод	- объединенный хозяйственно-питьевой и противопожарный, напор на вводе - 45 м.в.ст.
Канализация	- хозяйственно-бытовая, в местную сеть.
Отопление	- вариант I - от тепловой сети паровое с давлением 6-8 ати; вариант II - водяное, с параметрами теплоносителя 150°-70°;
Вентиляция	- в бытовых помещениях-приточно-вытяжная с механическим побуждением в производственных помещениях-естественная;
Электро-снабжение	- от двух источников питания напряжением 10 кв или 6 кв;
Электро-освещение	- ртутными лампами от сети;
Слаботочные устройства	- телефон, радио, электрочасы;