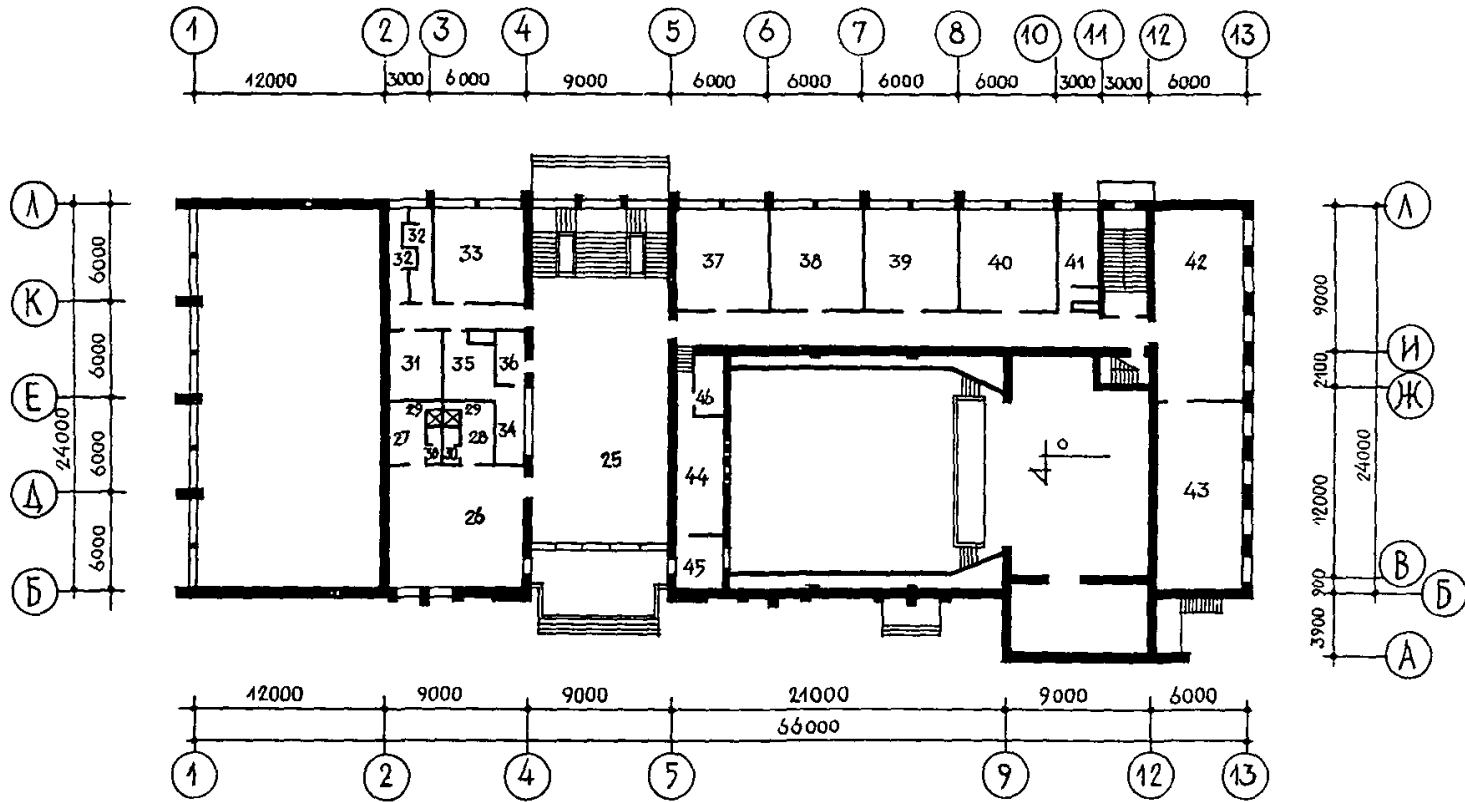
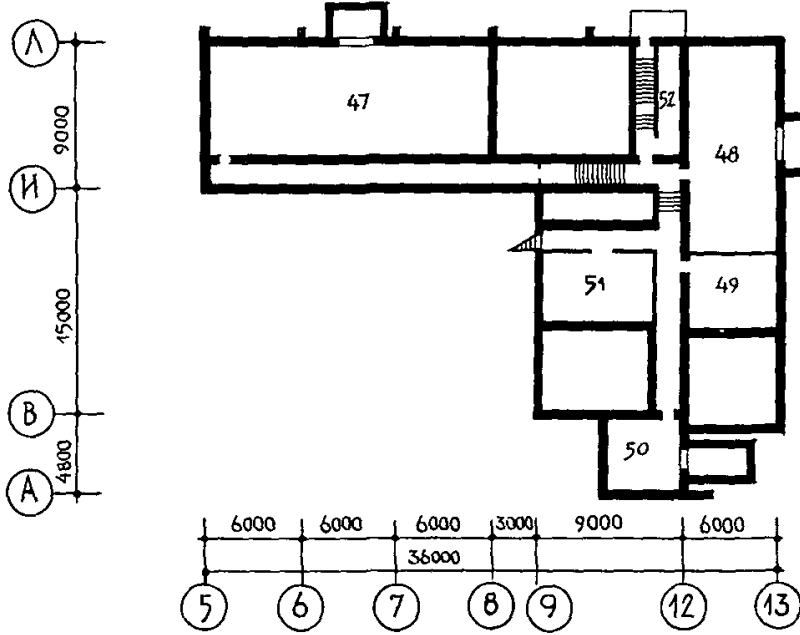


ПЛАН 2-ГО ЭТАЖА

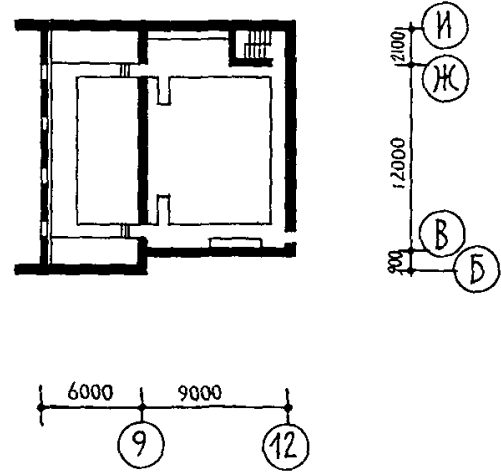


Стр. 2

ПЛАН ПОДВАЛА

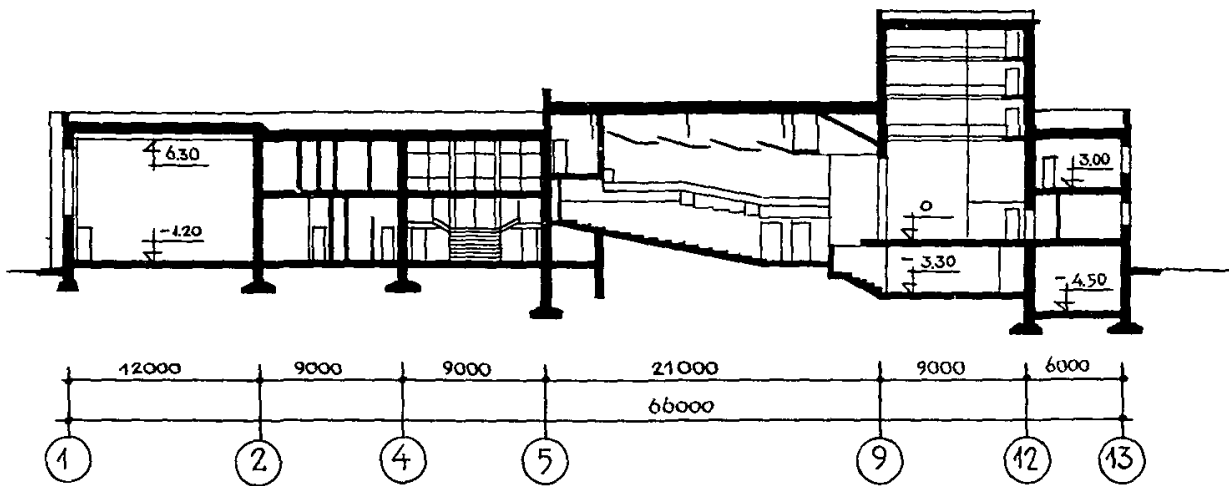


ПЛАН СОБИТНОЙ ГАЛЕРЕИ



ТИПОВОЙ ПРОЕКТ
264 - 12 - 142

РАЗРЕЗ I-I



ОСНОВНЫЕ ПОКАЗАТЕЛИ

ОБЪЕМ		
Строительный	м ³	16063
В том числе подвала	"	1750
На расчетную единицу	"	27,2
$K_2 = \frac{\text{строительный объем}}{\text{рабочая площадь}}$		8,2
ПЛОЩАДЬ		
Застройки	м ²	1676
Общая	"	2395
Рабочая	"	1949
На расчетную единицу	"	4
$K_1 = \frac{\text{рабочая площадь}}{\text{общая площадь}}$		0,81
РАСХОД МАТЕРИАЛОВ		
Цементы	т	555
Стали	"	159
Железобетона	м ³	706
В том числе сборного	"	522
Бетона	"	211
В том числе сборного	"	31
Легкого бетона	"	48
Лесоматериалов	"	205
Кирпича	тыс.шт.	795

СМЕТНАЯ СТОИМОСТЬ

Общая	тыс.руб.	460,54
Строительно-монтажных работ	"	374,81
Оборудования, мебели, инвентаря	"	85,73
1 м ³ здания	руб.	23,33
1 м ² рабочей площади	"	192,31
На расчетную единицу	"	780

ТРУДОВЫЕ ЗАТРАТЫ

На здание	чел.дн.	12145
На 1 м ³ здания	"	0,76

ЭКСПЛУАТАЦИОННЫЕ ПОКАЗАТЕЛИ

Расход воды	л/сек.	4,82
	м ³ /сут.	17
Расход тепла	ккал/час.	1051850
в том числе:		
На отопление	"	203750
На вентиляцию	"	548100
На горячее водоснабжение	"	300000
Потребная мощность электроэнергии	квт	213

СОСТАВ ПРОЕКТА

Альбом 0	Материалы для привязки и чертежи нулевого цикла работ	Альбом III ч.1 Альбом III ч.2	Электротехнические чертежи Кинотехника
Альбом I ч.1	Архитектурно-строительные и технологические чертежи	Альбом IV	Чертежи механического нестандартизованного оборудования
Альбом I ч.2	Стальные витражи	Альбом V	Задание заводам-изготовителям
Альбом II	Чертежи санитарно-технических систем и устройств	Альбом VI Альбом VII	Сметы Заказные спецификации.

ПРИМЕНЯЕМЫЕ МАТЕРИАЛЫ

Серия 2.290-3 выпуск I, альбом II (части I,2), Альбом III (части I,2) Альбом IV (части I,4) Альбом V (часть I) Альбом VII (часть I) Альбом VIII-IX (часть I) Альбом X (часть I).

Распространяет: Минский филиал ЦИТП

Объем проектных материалов 2083 формат.

Проект распространяет: ЦИТП Г25445, Москва, ул.Смольная,22

Инв. №13699
Пасп. № 034378

СТРОИТЕЛЬНЫЕ КОНСТРУКЦИИ

Фундаменты - сборные из жел.бет.блоков по серии I.112-I, вып.1, типоразмеров - 9.
Блоки бетонные для стен подвала по серии I.116-I, выпуск I, типоразмеров - 6.
Стены - кирпичные
Балки - сборные жел.бет.предварительно-напряженные по серии ИИ-03-02, Альбом 109. Типоразмеров монолитные жел.бет.балки.
Перекрытие и покрытие - настилы сборные жел.бет. по серии I.241-I выпуск I, типоразмеров - 2; I.141-I, выпуск I,2,5,6,7,9,10,11,13,14,16,17,19 типоразмеров - 21; плиты жел.бет. предварительно-напряженные - по серии I.465-7, выпуск I,ч.1, типоразмеров - 2; I.465-3, выпуск 3,ч.1 типоразмеров - 2.
Лестницы - сборные жел.бет.по серии I.250-I, в.1 типоразмеров - 6, из наборных ступеней по серии I.155-I, выпуск I, типоразмеров - 13.
Кровля - рулонная из 4-х слоев рубероида утеплитель пенобетон $\gamma = 300 \text{ кг/м}^3$
Витражи - стальные с двойным остеклением.
Двери - серия ИИ-03-01 альбом 49, типоразмеров - 8; серия I.135-I Альбом I, типоразмеров - 3; серия ИИ-03-01, Альбом 48, типоразмеров - 1.
Окна - серия ИИ-03-01, Альбом 48, типоразмеров - 3; серия I.236-I, типоразмеров - 1;
Отделка наружная - керамический кирпич, керамическая плитка "Кабанчик".
Отделка внутренняя - штукатурка, покраска, облицовка глазурованной плиткой.
Наибольший вес конструкции - 9 т/жел.бет.балка/
Полы - паркет, мозаичный, линолеум, керамический

ИНЖЕНЕРНОЕ ОБОРУДОВАНИЕ

Водопровод - хозяйственно-питьевой, напор на вводе H=15 м, при пожаротушении H=38 м
Канализация - хозяйственно-фекальная в городскую сеть
Ливнестоки - сброс на поверхность
Отопление - центральное водяное с параметрами теплоносителя 115-70° и 95-70°С
Вентиляция - приточно-вытяжная с механическим побуждением и естественная
Горячее водоснабжение - местное
Электроснабжение - от внешней ПП напряжением 380/220В
Слаботочные устройства - звукофикация, электро-часофикация, радиофикация, телефонизация, телевизионный радиоприем

ДОПОЛНИТЕЛЬНЫЕ ДАННЫЕ

В состав сельского Дома культуры входят: зрительный зал на 400 мест, спортивный зал 12x24 метров и клубные помещения

За расчетную единицу принята суммарная единовременная вместимость здания - 590 человек