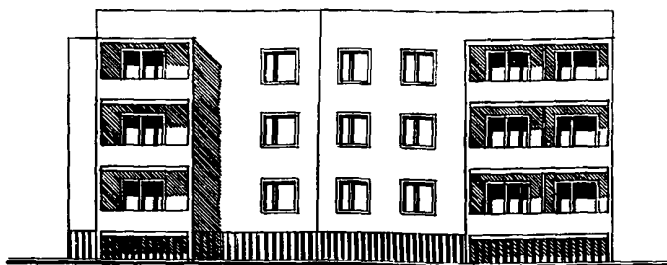
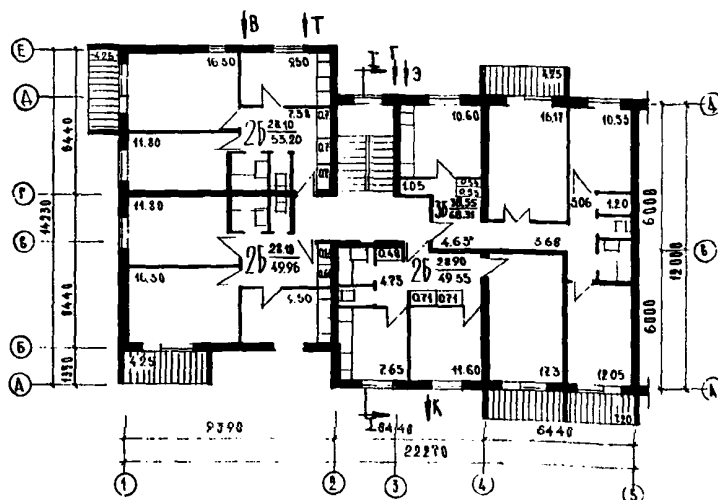
	<p>3 ЭТАЖНАЯ 12 КВАРТИРНАЯ БЛОК-СЕКЦИЯ ТОРЦОВАЯ ЗБ-2Б-2Б-2Б (левая)</p>	<p>ПАСПОРТ ТИПОВОЙ ПРОЕКТ 85-029/1 УДК 728.2.01.263:69.022:691.421</p>
<p>ЧАСТЬ <b>2</b> Раздел I Серия 85 Подраздел II(4)</p>	<p>Область применения: IV подрайон, II и III климатические районы с обычными геологическими условиями, расчетные температуры наружного воздуха -20°C; -25°C; -30°C; -35°C; -40°C для сельской местности. Нормативная снеговая нагрузка - 150 кг/м<sup>2</sup> Скоростной напор ветра - 45 кг/м<sup>2</sup> Степень огнестойкости - II Степень долговечности - II Класс здания - II Ориентация широтная</p>	<p>Разработан институтом "Мосгипрострой" Москва, 117342, ул. Обручева дом 46 Утвержден Госкомитетом Совета Министров РСФСР по делам строительства Постановление № 21 от 25 мая 1976 г. Введен в действие институтом приказ № 282 от 27.VI. 1977г.</p>

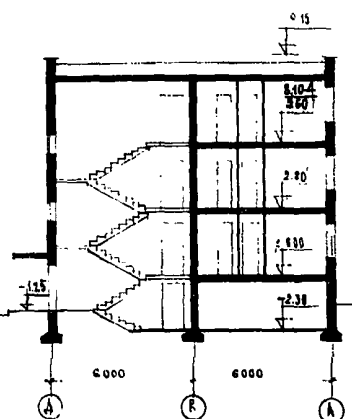
Ф А С А Д I-5



ПЛАН ТИПОВОГО ЭТАЖА



РАЗРЕЗ I-I



Количество квартир - 12  
однокомнатных 2Б - 9  
трехкомнатных 3Б - 3  
Средняя площадь  
квартиры

жилая площадь м<sup>2</sup>

28,37  
38,55  
33,46

общая площадь м<sup>2</sup>

50,87  
68,31  
59,59

## ОСНОВНЫЕ ПОКАЗАТЕЛИ

Наименование	Всего	на 1 м <sup>2</sup> приведенной общей площ.	на 1 м <sup>2</sup> общей площади
<b>О Б Ъ Е М</b>			
Строительный	м <sup>3</sup> 3147,1	4,61	4,75
в том числе: подземной части	" 672,5		
<b>ПЛОЩАДЬ</b>			
Застройки	м <sup>2</sup> 316,3		
Общая приведенная	" 682,3		
О б щ а я	" 662,4		
М и л а я	" 370,9	0,54	0,56
Летних помещений	" 19,9		
<b>РАСХОД МАТЕРИАЛОВ</b>			
Ц е м е н т а	т 123,64	0,18	0,19
в том числе на сборные изделия	" 91,23		
Сталь в натуральном исчислении	" 8968	0,013	0,013
Сталь, приведенная к классу А-I	" 10314	0,015	0,015
в том числе на сборные изделия	" 9429		
Бетон и железобетон	м <sup>3</sup> 327,0	0,48	0,49
в том числе:			
монолитный тяжелый	" 22,69		
монолитный легкий	" 0,24		
оборный тяжелый	" 304,1		
оборный легкий	" 30,48	0,04	0,05
Десоматериалы	тыс. шт. 147,77	0,22	0,22
К и р п и ч			
Масса конструкций и материалов	т 773,0	1,13	1,17
Масса наружной части (от низа перекрытия подвала)	" 447,0	0,66	0,67
<b>СМЕТНАЯ СТОИМОСТЬ</b>			
О б щ а я	тыс. руб. 66,95	0,10	0,10
в том числе:			
Строительно-монтажные работы	" 66,95	0,10	0,10
Трудоёмкость (построечная)	чел.-дн. 1993	2,92	3,01
<b>ЭКСПЛУАТАЦИОННЫЕ ПОКАЗАТЕЛИ</b>			
Расход холодной воды д/с	0,89		
Расход горячей воды	" 0,80		
Расход тепла на отопление	ккал/час 37800		
Расход тепла на горячее водоснабжение	" 61425		
Расход газа	м <sup>3</sup> /час 4,2		
Потребная мощность электроэнергии	квт 15,81		
Эксплуатационные затраты	руб/год 114,64	0,17	0,17

## ДОПОЛНИТЕЛЬНЫЕ ДАННЫЕ

Показатели приведены для условий строительства с расчетной температурой наружного воздуха -30°C.

## СОСТАВ ПРОЕКТА

Ал. I	Часть 0 - Общая часть
	Часть 0 I - Архитектурно-строительные чертежи ниже отм. 0
	Часть I - Архитектурно-строительные чертежи выше отм. 0
Ал. II	Часть 2 - Отопление и вентиляция ниже и выше отм. 0 на расчетные температуры -20°C; 25°C; -30°C; -35°C; -40°C.
	Часть 3, 4 - Водопровод и канализация ниже и выше отм. 0. Газопровод
	Часть 5 - Электрооборудование
	Часть 6 - Слаботочные устройства
Ал. III	Часть 8 - С м е т и

Часть 9. Узлы и детали
Раздел 9. 9-6
Раздел 9. 2-2 - Монтажные узлы выше отм. 0
Раздел 9. 3-2 - Санитарно-технические узлы 9. 3-1 и детали
Раздел 9. 2-3 - Монтажные узлы выше отм. 0
Часть 10 - Изделия заводского изготовления
Раздел 10. 2-1 - Легкобетонные изделия - перегородки
Раздел 10. 3-1 - Деревянные изделия
Раздел 10. 4-1 - Металлические изделия 10. 1-1

Объем проектных материалов II66 форматок

Проект распространяет Центральный институт типового проектирования I25878, Москва, А-445, ГСП, Смольная, 22

Инв. № I4708  
Пасп. № 036808

## СТРОИТЕЛЬНЫЕ КОНСТРУКЦИИ

Конструктивная схема с поперечными несущими стенами.

Фундаменты - ленточные из сборных железобетонных плит и бетонных блоков серии I. 112-I, выпуск I; I. 116-I, выпуск I. Типоразмеров-9  
Стены наружные - облегченная кирпичная кладка из полнотелого глиняного кирпича по ГОСТу 530-71

Стены внутренние - кладка из полнотелого кирпича

Перекрытия - сборные железобетонные панели по серии I. 141-I выпуск 9, 10, 11; Типоразмеров-5

Покрытия - сборные железобетонные плиты по серии I. 165-I выпуск 4. Типоразмеров - 6

К р ы ш а - совмещенная вентилируемая с внутренним водосток

К р о в л я - рулонная четырехслойная

Перегородки - межкомнатные гипсобетонные панели, толщиной 8 см; типоразмеров - 10; в санузлах - керамзитобетонные панели толщиной 6 см. Типоразмеров - 3

Лестницы - сборные железобетонные площадки и марши. Типоразмеров - 2

Л о д ж и и - железобетонные плоские плиты

Ограждения - армированное кирпичное с металлическим поручнем

П о л у - в жилых комнатах и кухнях - линолеум, в санузлах - керамическая плитка

О к н а - с раздельными или спаренными переплетами по серии ИИ-03-01; альбом 48. Типоразмеров - 3

Двери наружные - по серии I. 135-I, альбом I, П. Типоразмеров - 2

Двери внутренние - щитовые по серии ИИ-03-01 альбом 48. Типоразмеров - 4

Встроенные шкафы и антресоли - по серии I. 172-I, выпуск I

Отделка наружная - лицевой или облицовочный кирпич с расшивкой швов.

Отделка внутренняя - штукатурка, окраска или оклейка обоями

Наибольший вес конструкций - панели перекрытия - 2,25 т

## ИНЖЕНЕРНОЕ ОБОРУДОВАНИЕ

Водопровод - хозяйственно-питьевой от поселковой сети Н = 21 м

Канализация - хозяйственно-фекальная в поселковую сеть

Отопление - центральное с температурой воды 95-70°C, система одноконтурная с радиаторами

Вентиляция - естественная, вытяжная из санузлов, кухни

Горячее водоснабжение - от внешней сети

Электроснабжение - от внешних сетей, напряжением 380/220В

Газоснабжение - от внешней сети

Слаботочные устройства - телефон, радио, телевидение

Оборудование санузлов - унитазы, ванны, умывальники

Водосток - внутренний