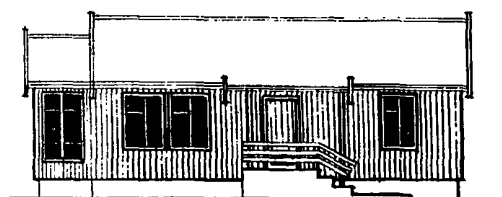
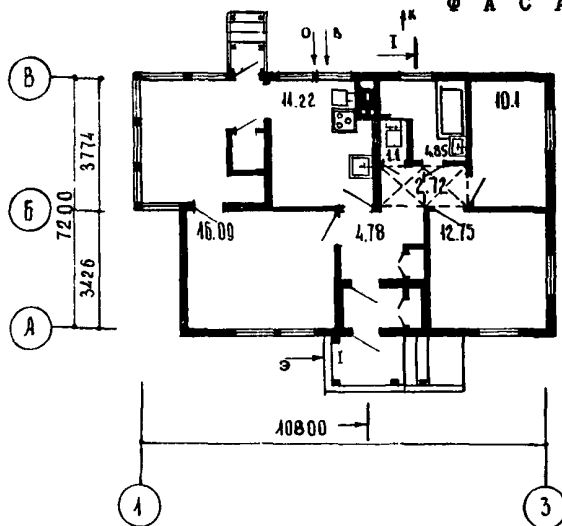
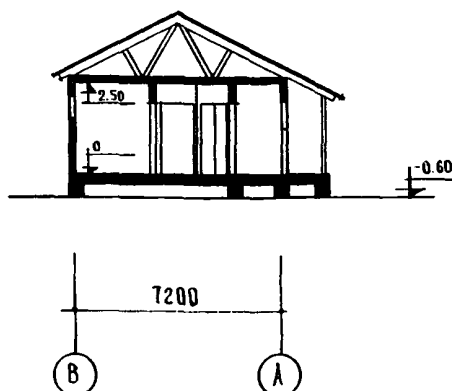
	<p>ОДНОЭТАЖНЫЙ ОДНОКВАРТИРНЫЙ ТРЕХКОМНАТНЫЙ ЖИЛОЙ ДОМ ДЕРЕВЯННО-ПАНЕЛЬНОЙ КОНСТРУКЦИИ</p>	<p>П А С П О Р Т ТИПОВОЙ ПРОЕКТ № 181-115-32/77 УДК 728.2.011.261:69.022:691.11</p>
<p>ЧАСТЬ 2 Раздел I Серия II5 Подраздел 18(I)</p>	<p>Область применения: IV климатический подрайон с расчетной температурой наружного воздуха -30°C, с обычными геологическими условиями. Нормативная снеговая нагрузка - 150 кг/м² Скоростной напор ветра - 45 кг/м² Класс здания - IV. Степень долговечности - IV. Степень огнестойкости - У. Ориентация - свободная</p>	<p>Разработан институтом "Гипролеспроект", г.Москва Д-56, В.Грузинская ул. дом 170 Утвержден Госкомитетом ГСИА при Госстрое СССР № 3-730 от 25/IV-1972 года Проект введен в действие Гипролеспроемом приказ № 131 от 9/VI 1977 года</p>



Ф А С А Д



П Л А Н



РАЗРЕЗ I-I

Количество квартир

Жилая площадь

Общая площадь

трехкомнатных ЗБ - I

38,94 м²

63,61 м²

ОСНОВНЫЕ ПОКАЗАТЕЛИ			СТРОИТЕЛЬНЫЕ КОНСТРУКЦИИ	
О Б Ъ Е М				
Строительный	м3	229,70	Фундаменты	- бутобетонные, столбчатые
			С т е н ы	- панели рамной конструкции, типоразмеров - 8
			Перекрытие	- доски подшивки по нижним поясам деревянных ферм.
	ПЛОЩАДЬ		Перегородки	- панели рамной конструкции с речным заполнением, типоразмеров-3
Застройки	м2	87,56	Стропила	- полуфермы, соединения верхними и нижними накладками.
Общая	"	63,61	Кровля	- волнистые асбестоцементные листы унифицированного профиля по обрешетке.
Жилая	"	38,94	П о л ы	- дощатые, в санузлах - керамическая плитка.
Приведенная общая	"	67,06	О к н а	- спаренные по серии I.I36-3, выпуск I, типоразмеров-2.
	РАСХОД МАТЕРИАЛОВ		Двери	- щитовые по серии I.I35-I, альбом I, типоразмеров - 2.
Цемент	т	0,85	Двери	- щитовые по серии I.I36-I0 типоразмеров - 4.
Стали в натуральном исчислении	"	0,32	Отделка	- обшивка досками, окраска водоотталкивающими красками.
Стали приведенной к классу А-I	"	0,18	Отделка	- окраска или оклейка обоями
Бетона	м3	7,51	Наибольший	вес конструк-
Минераловатных плит	"	18,30	ции	- 150 кг/ панель стеновая/
Лесоматериалов	"	38,50		
Кирпича	тыс.шт	4,60		
	СМЕТНАЯ СТОИМОСТЬ			
Общая в том числе:	тыс.руб	6,94		
Строительно-монтажных работ	"	6,94		
				ИНЖЕНЕРНОЕ ОБОРУДОВАНИЕ
			Водопровод	- хозяйственно-питьевой от местной сети. Напор на вводе 10м.
			Канализация	- хозяйственно-фекальная в местную сеть.
Трудоемкость (построечная)		259,68	Отопление	- центральное от поселковой котельной.
			Вентиляция	- естественная вытяжная
	ЭКСПЛУАТАЦИОННЫЕ ПОКАЗАТЕЛИ		Горячее водоснабжение	- от водонагревательной колонки
Расход воды	л/сек	0,40	Электроосвещение	- лампами накаливания от сети 380/220 вольт
Расход тепла на отопление	ккал/час	8250	Слаботочные устройства	- телефон, радио, телевидение
Потребная мощность электроэнергии	квт	4,0	Оборудование	- в кухне-плита на твердом топливе, раковина, в санузле - унитаз, ванна, умывальник.

ДОПОЛНИТЕЛЬНЫЕ ДАННЫЕ

В проекте даны варианты: 1. Обшивка панелей наружных стен фанерой ФСФ. 2. Поквартирное отопление от секционного котла КЧММ-2. 3. Упрощенное благоустройство с лифт-плоскетом.

Настоящий проект разработан взамен Т.П. I8I-II5-32/73

СОСТАВ ПРОЕКТА:

АЛЬБОМ I - Архитектурно-строительная, сантехническая и электротехническая части.

АЛЬБОМ Г - Деревянные изделия заводского изготовления

АЛЬБОМ Ш - С м е т а

АЛЬБОМ IУ ч.3 - Указания по монтажу /из т.п. № I8I-II5-3I/73 / -распространяет ЦИТИ

Объем проектных материалов 24I формата

Проект распространяет - Центральный институт типового проектирования, I25878, ГСП, Москва, А-445, Смоленская ул. 22

Инв. № I4743
пасп. № 036876