
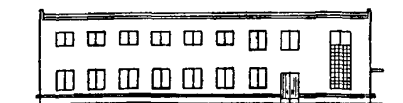
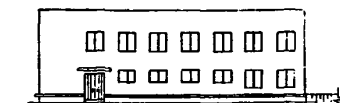


|  |  |   |
|--|--|---|
|                       | <p align="center"><b>СТАНЦИЯ ОЧИСТКИ ВОДЫ</b><br/> <b>ПОВЕРХНОСТНЫХ ИСТОЧНИКОВ С СОДЕРЖАНИЕМ</b><br/> <b>ВЗВЕШЕННЫХ ВЕЩЕСТВ ДО 2500 мг/л</b><br/> <b>ПРОИЗВОДИТЕЛЬНОСТЬЮ 3,2 тыс.м<sup>3</sup>/сутки</b></p>   | <p align="center"><b>ПАСПОРТ</b><br/> <b>ТИПОВОЙ ПРОЕКТ</b><br/> <b>№ 901-3-89</b><br/>         Д.К. 725.194.5</p>  |
| <p align="center"><b>ЧАСТЬ</b></p> <p align="center"><b>2</b></p> <p>Раздел 9<br/>Группа<br/>901-3</p> | <p>Область применения - районы с обычными геологическими условиями, с расчетной температурой наружного воздуха -20°C, -30°C (основные решения), -40°C, нормативной снеговой нагрузки - 100 кг/м<sup>2</sup>, нормативным скоростным напором ветра - 27 кг/м<sup>2</sup></p> <p>Класс здания - II</p> <p>Степень долговечности - II</p> <p>Степень огнестойкости - II</p> | <p>Разработан ЦНИИЭП инженерного оборудования</p> <p>Москва И19872,<br/>проспект Калинина, 5.</p> <p>Утвержден Госгражданстроем<br/>31 июля 1975 г.<br/>приказ № 163</p> <p>Введен в действие институтом<br/>29 июня 1976 г.<br/>приказ № 48 от 16 июня 1976 г.</p> |

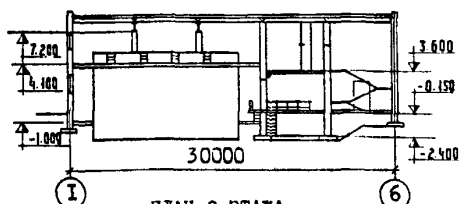
ФАСАД I-Б



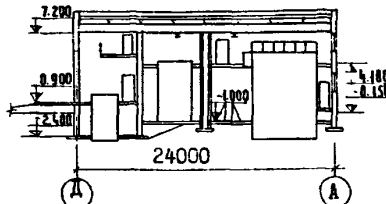
ФАСАД А-Д



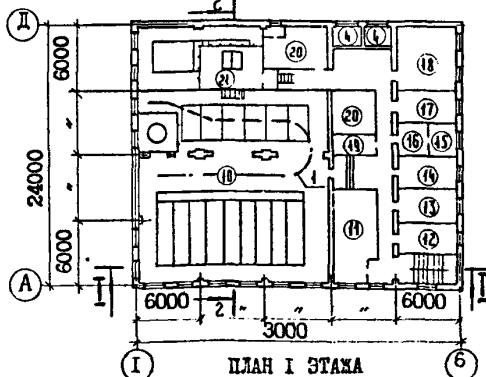
РАЗРЕЗ I-I



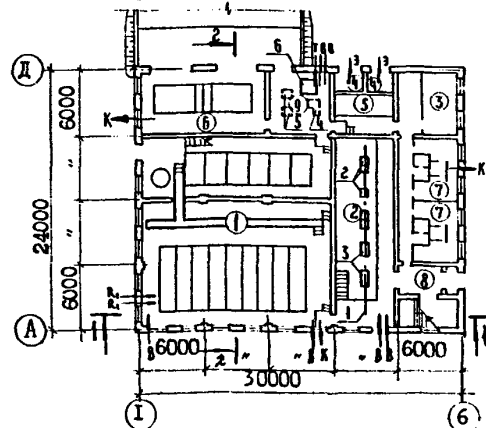
РАЗРЕЗ 2-2



ПЛАН 2 ЭТАЖА



ПЛАН I ЭТАЖА



ЭКСПЛИКАЦИЯ ПОМЕЩЕНИЙ

|     |  |        |                |
|-----|--|--------|----------------|
| 1.  | Галерея трубопроводов осветителей и фильтров | 308,20 | м <sup>2</sup> |
| 2.  | Насосная станция II подъема                  | 101,20 | "              |
| 3.  | Механическая мастерская                      | 20,20  | "              |
| 4.  | Трансформаторная подстанция                  | 10,70  | "              |
| 5.  | Цитовая                                      | 19,00  | "              |
| 6.  | Помещение мокрого хранения реагентов         | 66,30  | "              |
| 7.  | Выставки                                     | 45,20  | "              |
| 8.  | Вестибиль                                    | 9,60   | "              |
| 9.  | Помещение полиакриламида                     | 31,90  | "              |
| 10. | Помещение осветителей и фильтров             | 314,90 | "              |
| 11. | Операторская                                 | 36,90  | "              |
| 12. | Кабинет начальника станции                   | 17,90  | "              |
| 13. | Комната персонала                            | 16,30  | "              |
| 14. | Контрольная лаборатория                      | 16,30  | "              |
| 15. | Автоклавная                                  | 7,40   | "              |
| 16. | Средоварочная и моечная                      | 8,60   | "              |
| 17. | Бактериологическая лаборатория               | 16,30  | "              |
| 18. | Химическая лаборатория                       | 33,0   | "              |
| 19. | Кладовая посуды                              | 8,20   | "              |
| 20. | Венткамера                                   | 38,80  | "              |
| 21. | Дозаторная                                   | 20,00  | "              |

ЭКСПЛИКАЦИЯ ТЕХНОЛОГИЧЕСКОГО ОБОРУДОВАНИЯ

|    |   |         |
|----|---|---------|
| 1. | Котка А-I ГОСТ И106-64 И106-64                    | - 2 шт. |
| 2. | Насос 4КМ-8                                       | - 5 шт. |
| 3. | Насос 8К-18                                       | - 2 шт. |
| 4. | Воздуходувка ВК-6                                 | - 1 шт. |
| 5. | Насос НД-400/10                                   | - 2 шт. |
| 6. | Установка для приготовления полиакриламида УРП-2М | - 1 шт. |

## ОПИСАНИЕ ПРОЕКТА

Станция предназначается для очистки воды поверхностных источников с содержанием взвешенных веществ до 2500 мг/л цветностью до 150°, не имеющей запахов и привкусов и не требующей стабилизационной обработки. Данный проект предназначается для очистных станций хозяйственно-питьевых водопроводов, а также других потребителей II категории надежности, использующих воду питьевого качества.

## ОСНОВНЫЕ ПОКАЗАТЕЛИ

| ОБЪЕМ                          |                |         |
|--------------------------------|----------------|---------|
| Строительный                   | м <sup>3</sup> | 7590,60 |
| в т.ч. подвала                 | "              | 996,90  |
| на 1000 м <sup>3</sup> /сутки  | "              | 2372,0  |
| ПЛОЩАДЬ                        |                |         |
| Застройки                      | м <sup>2</sup> | 757,90  |
| Общая                          | "              | 1284,80 |
| Встроенных (бытовых) помещений | "              | 45,20   |
| Рабочая                        | "              | 996,50  |
| на 1000 м <sup>3</sup> /сутки  | "              | 237,00  |

## РАСХОД МАТЕРИАЛОВ

|                       |                |         |
|-----------------------|----------------|---------|
| Цемент                | т              | 376,52  |
| Стали                 | "              | 85,69   |
| Железобетона и бетона | м <sup>3</sup> | 1261,37 |
| в т.ч. сборного       | "              | 455,91  |
| Лесоматериалов        | "              | 80,51   |
| Кирпича               | т.шт           | 28,6    |

## СМЕТНАЯ СТОИМОСТЬ

|                                 |      |        |
|---------------------------------|------|--------|
| Общая                           | т.р. | 179,50 |
| Строительно-монтажных работ     | "    | 147,01 |
| Оборудования                    | "    | 32,49  |
| 1м <sup>3</sup> здания          | руб. | 19,37  |
| 1м <sup>2</sup> рабочей площади | "    | 180,00 |
| на 1000 м <sup>3</sup> /сутки   | "    | 56,20  |

## ТРУДОВЫЕ ЗАТРАТЫ

|                            |          |         |
|----------------------------|----------|---------|
| На здание                  | чел/день | 5996,98 |
| на 1 м <sup>3</sup> здания | "        | 0,79    |

## ЭКСПЛУАТАЦИОННЫЕ РАСХОДЫ

|                                   |                       |        |
|-----------------------------------|-----------------------|--------|
| Расход воды                       | л/сек                 | 4,00   |
| "                                 | м <sup>3</sup> /сутки | 5,00   |
| Расход тепла                      | ккал/час              | 309600 |
| в том числе:                      |                       |        |
| на отопление                      | "                     | 86100  |
| на вентиляцию                     | "                     | 73500  |
| на горячее водоснабжение          | "                     | 150000 |
| Потребная мощность электроэнергии | квт                   | 160    |

## СТРОИТЕЛЬНЫЕ КОНСТРУКЦИИ

Фундаменты - ленточные из сборных бетонных и железобетонных блоков по сериям I.II2-Ib.I и I.II6-I вып.I типоразмеров - 6

Фундаментные балки по серии I.415-I типоразмеров-I

Покрытие - сборные железобетонные плиты по серии I.465-7, вып.I, типоразмеров -2

Балки - сборные железобетонные по серии I.462-I, вып.I, типоразмеров - I

Стены - кирпичные

Перекрышки - сборные железобетонные по серии I.I39-I, вып.I, типоразмеров - 8

Перегородки - кирпичные

Кровля - рулонная из 4-х слоев рубероида с защитным слоем из Гравия

Утеплитель - плиточный пенобетон  $\gamma=500$  кг/м<sup>3</sup>

Полы - из керамической плитки (ГОСТ 6787-69), цементные, линолеум.

Лестницы - железобетонные лестничные марши по серии ИИ-65, типоразмеров - I, металлические по серии I.459-2, вып.2.

Емкости - монолитные железобетонные

Защита от коррозии - (емкости для реагентов) - 7-ое покрытие с использованием эпоксидных материалов, кислотостойкая плитка.

Окна - деревянные по ГОСТу 12506-67, типоразмеров-2

Двери - деревянные по ГОСТу 14624-69, типоразмеров-6

Отделка наружная - расшивка швов

Отделка внутренняя - окраска поливинилацетатными красками, облицовка белой глазурованной плиткой, известковая побелка, окраска перхлорвиниловыми красками.

Наибольший вес конструкции - балка покрытия -5,0 т

ИНЖЕНЕРНОЕ ОБОРУДОВАНИЕ

Водопровод - объединенный: хозяйственно-питьевой и производственный от напорных водопроводов насосной станции II подъема, напор на вводе - 50м

Канализация - производственная и хозяйственно-фекальная к внутриплощадочным сетям

Отопление - от отдельностоящей котельной, теплоноситель - вода с параметрами II0-70°

Вентиляция - приточно-вытяжная механическая.

Электроснабжение - от сети напряжением 380/220 в.

Слаботочные устройства - телефонизация, радификация.

## СОСТАВ ПРОЕКТА

Альбом I - Архитектурно-строительная часть

Альбом II - Технологическая и санитарно-техническая части

Альбом III - Электротехническая часть

Альбом IV - Нестандартизированное оборудование.Задание заводам-изготовителям

Альбом V - Заказные спецификации

Альбом VI - С м е т ы

Объем проектных материалов - 667 форматок

Проект распространяет: Казахский филиал ЦИТИ 480070, г.Алма-Ата, 70, ул. Джандосова, 2.

Инв. № I4154  
Пасп. № 035402

## ОПИСАНИЕ ПРОЕКТА

Станция предназначена для очистки воды поверхностных источников с содержанием взвешенных веществ до 2500 мг/л цветностью до 150°, не имеющей запахов и привкусов и не требующей стабилизационной обработки. Данный проект предназначен для очистных станций хозяйственно-питьевых водопроводов, а также других потребителей II категории надежности, использующих воду питьевого качества.

## ОСНОВНЫЕ ПОКАЗАТЕЛИ

## ОБЪЕМ

|                  |    |         |
|------------------|----|---------|
| Строительный     | м3 | 7590,60 |
| в т.ч. подвала   | "  | 996,90  |
| на 1000 м3/сутки | "  | 2372,0  |

## ПЛОЩАДЬ

|                                |    |         |
|--------------------------------|----|---------|
| Застройки                      | м2 | 757,90  |
| Общая                          | "  | 1284,80 |
| Встроенных (бытовых) помещений | "  | 45,20   |
| Рабочая                        | "  | 996,50  |
| На 1000 м3/сутки               | "  | 311,4   |

## РАСХОД МАТЕРИАЛОВ

|                       |       |         |
|-----------------------|-------|---------|
| Цемент                | т     | 376,52  |
| Стали                 | "     | 85,69   |
| Железобетона и бетона | м3    | 1261,37 |
| в т.ч. сборного       | "     | 455,91  |
| Лесоматериалов        | "     | 80,51   |
| Кирпича               | т.шт. | 28,60   |

## СМЕТНАЯ СТОИМОСТЬ

|                             |      |        |
|-----------------------------|------|--------|
| Общая                       | т.р. | 227,28 |
| Строительно-монтажных работ | "    | 189,38 |
| Оборудования                | "    | 37,90  |
| I м3 здания                 | руб  | 24,95  |
| I м2 рабочей площади        | "    | 190,05 |
| На 1000 м3/сутки            | "    | 71,03  |

## ТРУДОВЫЕ ЗАТРАТЫ

|                |           |         |
|----------------|-----------|---------|
| На здание      | чел./день | 4899,32 |
| На I м3 здания | "         | 0,65    |

## ЭКСПЛУАТАЦИОННЫЕ РАСХОДЫ

|              |          |        |
|--------------|----------|--------|
| Расход воды  | л/сек    | 4,00   |
| "            | м3/сутки | 5,00   |
| Расход тепла | ккал/час | 309600 |

в том числе:

|                                   |     |        |
|-----------------------------------|-----|--------|
| на отопление                      | "   | 86100  |
| на вентиляцию                     | "   | 73500  |
| на горячее водоснабжение          | "   | 150000 |
| Потребная мощность электроэнергии | кВт | 160    |

Срок действия т.п. № 901-3-89 - 1987 год. Альбом У1.84 введен в действие ЦНИИЭП инженерного оборудования. Приказ № 35 от 28.03.84 г.

## СОСТАВ ПРОЕКТА

|              |   |
|--------------|---|
| Альбом I     | - Архитектурно-строительная часть                                   |
| Альбом II    | - Технологическая и санитарно-техническая части                     |
| Альбом III   | - Электротехническая часть  |
| Альбом IV    | - Нестандартизированное оборудование. Задание заводам-изготовителям |
| Альбом V     | - Заказные спецификации   |
| Альбом У1.84 | - Сметы   |

Объем проектных материалов - 669 форматок

Проект распространяет:

Свердловский филиал ЦИТИ - 620062, Свердловск, ул.Челышева, 4

## СТРОИТЕЛЬНЫЕ КОНСТРУКЦИИ

|                    |  |
|--------------------|--|
| Фундаменты         | - ленточные из сборных бетонных и железобетонных блоков по сериям I.II2-Ib.I и I.II6-I вып.I типоразмеров - 6                          |
| Фундаментные балки | - по серия I.415-I типоразмеров-I  |
| Покрытие           | - сборные железобетонные плиты по серии I.465-7, вып.I, типоразмеров - 2   |
| Балки              | - сборные железобетонные по серии I.462-I, вып.I, типоразмеров - I   |
| Стены              | - кирпичные  |
| Перемычки          | - сборные железобетонные по серии I.139-I, вып.I, типоразмеров - 8   |
| Перегородки        | - кирпичные  |
| Кровля             | - рулонная из 4-х слоев рубероида с защитным слоем из гравия   |
| Утеплитель         | - плиточный пенобетон $\gamma=500$ кг/м3   |
| Полы               | - из керамической плитки (ГОСТ 6787-69), цементные, линолеум.  |
| Лестницы           | - железобетонные лестничные марши по серии ИИ-65, типоразмеров - I, металлические по серии I.459-2, вып.2                              |
| Емкости            | - монолитные железобетонные  |
| Защита от коррозии | - (емкости для реагентов) - 7-ое покрытие с использованием эпоксидных материалов, кислотоупорная плитка                                |
| Окна               | - деревянные по ГОСТу I25-67, типоразмеров - 2   |
| Двери              | - деревянные по ГОСТу I4624-69, типоразмеров - 6   |
| Отделка наружная   | - расшивка швов  |
| Отделка внутренняя | - окраска поливинилацетатными красками, облицовка белой глазурованной плиткой, известковая побелка, окраска перхлорвиниловыми красками |

Наибольший вес конструкции - балка покрытия - 5,0 т.

## ИНЖЕНЕРНОЕ ОБОРУДОВАНИЕ

|                        |   |
|------------------------|---|
| Водопровод             | - объединенный: хозяйственно-питьевой и производственный от напорных водоводов насосной станции II подъема, напор на вводе - 50 м |
| Канализация            | - производственная и хозяйственно-фекальная к внутриплощадочным сетям   |
| Отопление              | - от отдельной котельной, теплоноситель - вода с параметрами II0-70°C   |
| Вентиляция             | - приточно-вытяжная механическая  |
| Электроснабжение       | - от сети напряжением 380/220 В.  |
| Слаботочные устройства | - телефонизация, радификация  |

## ДОПОЛНИТЕЛЬНЫЕ ДАННЫЕ

Инв. № I4154

Пасп. № 035402