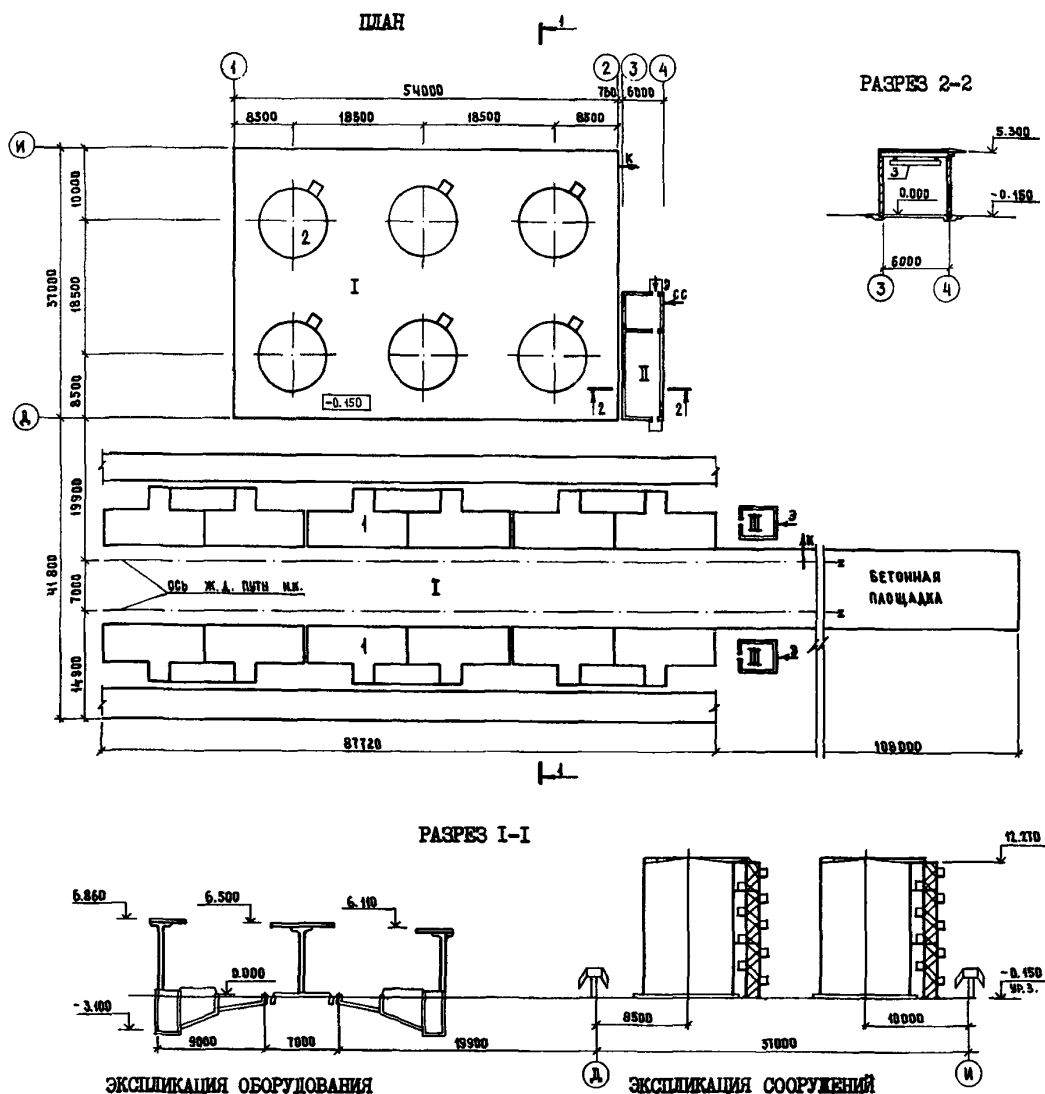


СССР	СТРОИТЕЛЬНЫЙ КАТАЛОГ ЧАСТЬ 2 ТИПОВЫЕ ПРОЕКТЫ ПРЕДПРИЯТИЙ, ЗДАНИЙ И СООРУЖЕНИЙ	ТИПОВОЙ ПРОЕКТ 409-29-78.86 УДК 725.35:69.056
ЦИТП	БИТУМОХРАНИЛИЩЕ ЕМКОСТЬЮ 8000 Т С БИТУМОПРИЕМНИКОМ ДЛЯ РАЗДЕЛЬНОГО ПРИЕМА И ХРАНЕНИЯ СПЕЦСЫРЬЯ И БИТУМА МАРКИ БНК	ДЕФА
СЕНТЯБРЬ 1986		На 2-х листах На 3-х страницах Страница I



Поз.	Наименование и марка	Кол.	Но- мер	Наименование	Пло- щадь
1	Ванна битумоприемника $V=170 \text{ м}^3$	12	I	Сливная площадка с битумоприемником и резервуарным парком	6972,4
2	Резервуар емкостью 1000 м ³ тп 704-I-166.84	6	II	Насосная с операторной	112,2
3	Кран балка подвесная ручная ГОСТ 7413-80 г/п 0,5 т $L=4,5 \text{ м}$	1	III	Пультовая	68,4

БИТУОХРАНИЛИЩЕ ЕМКОСТЬЮ 8000 Т С БИТУМОПРИЕМНИКОМ ДЛЯ РАЗДЕЛЬНОГО ПРИЕМА И ХРАНЕНИЯ СПЕЦСЫРЬЯ И БИТУМА МАРКИ БНК		ТИПОВОЙ ПРОЕКТ 409-29-78, 86	Лист I Страница 2
D1AA	ТЕХНИЧЕСКАЯ ХАРАКТЕРИСТИКА		
Битумохранилище предназначено для предприятий мягких кровельных материалов производительностью до 150 млн.м2 рубероида в год и рассчитано на прием и хранение спецсырья и битума			
D2BA	СТРОИТЕЛЬНЫЕ КОНСТРУКЦИИ И ИЗДЕЛИЯ	H5UA	О Т Д Е Л К А
Стены и днище битумоприемника - моно- литный железобетон, бетон М200 Фундаменты под колонны - монолитный железобетон, бетон М150 Фундаментные балки - сборные железобе- тонные по серии 1.415-I в.1. Типораз- меров - 3. Колонны - сборные железобетонные по серии 3.015-I/82 в.П-I, П-2. Типоразмеров - 4. Стены - кирпичные. Покрытие - сборные железобетонные плиты по серии 1.465-7 в.3. Типораз- меров - 1. Кровля - рулонная плоская из 4 слоев рубероида марки РКМ-350Б (ГОСТ 10923-82). Полы - бетонные, керамическая плитка. Окна - деревянные ГОСТ 12506-81. Типо- размеров - 2. Двери - деревянные ГОСТ 14624-69. Типоразмеров - 1, противопожарные по серии 2.435-6 в.1. Типоразмеров - 1. Наибольшая масса монтажного элемента (колонна) - 4,70 т.		G3GA	ИНЖЕНЕРНОЕ ОБОРУДОВАНИЕ Водопровод - противопожарный от существующих сетей. Канализация - производственная и дождевая в существующую сеть. Отопление - паровое от котельной или тепловых сетей с давлением 2,8 ати. Вентиляция - естественно-вытяжная. Электроснабжение - от наружных сетей с напряжением 380/220 В. Электроосвещение - лампами накаливания. Слаботочные устройства - телефонная связь, пожарная сигнализация, радио- трансляционная связь.
		ПОТРЕБНОСТЬ В СЫРЬЕ И РЕСУРСАХ	
		Пар	кг/час 8135
		Электроэнергия	МВт.ч 334,4
		G3DD	РЕЖИМ РАБОТЫ И ШТАТЫ
		Количество смен	3
		Общее количество работающих	9
		в т.ч. рабочих	9
		То же, в наиболее многочислен- ную смену	3
J3OB	СКОРОСТНОЙ НАПОР ВЕТРА - <u>27 кгс/м2</u> 0,26 кПа	J3NB	ВЕС СНЕГОВОГО ПОКРОВА - <u>100 кгс/м2</u> 0,98 кПа
R2CO	СТЕПЕНЬ ОГНЕСТОЙКОСТИ - вторая	G2DD	КЛИМАТИЧЕСКИЕ РАЙОНЫ СССР - I,II,III,IV
N1BD	РАСЧЕТНАЯ ТЕМПЕРАТУРА НАРУЖНОГО ВОЗДУХА - минус 30°С	G2EE	ИНЖЕНЕРНО-ГЕОЛОГИЧЕСКИЕ УСЛОВИЯ - обычные
G3DT	ТЕХНОЛОГИЧЕСКИЙ ПРОЦЕСС		
Битумохранилище запроектировано как комплекс, позволяющий принимать спецсырье и нефтяные битумы марки БНК-45/180 из бункерных полувагонов емкостью 40 т, железнодорожных паровогреваемых цистерн, хранить и подавать сырье к месту потребления.			
Сливная площадка с битумоприемником рассчитана на одновременный слив сырья из 12 бункерных полувагонов или 14 железнодорожных паровогреваемых цистерн.			
Технологическая схема предусматривает: перекачку сырья из каждой пары битумо- приемников в резервуары; подачу сырья на производство из резервуаров; перекачку из резервуара в резервуар.			

БИТУМОХРАНИЛИЩЕ ЕМКОСТЬЮ 8000 Т С БИТУМОПРИЕМНИКОМ ДЛЯ
РАЗДЕЛЬНОГО ПРИЕМА И ХРАНЕНИЯ СПЕЦСЫРЬЯ И БИТУМА МАРКИ БНК

ТИПОВОЙ ПРОЕКТ
409-29-78.86

Лист 2
Страница 3

Наименование	Всего	Удельн. пока- затель	Наименование	Всего	Удельн. пока- затель
V11A СТОИМОСТЬ			V4KA ЭКСПЛУАТАЦИОННЫЕ ПОКАЗАТЕЛИ		
V11B Общая сметная стоим- тыс.руб. 672,07 -			V4KH Расход воды		
в том числе:			на пожаротушение м3/час 90 -		
V11L строительного-монтаж- то же 539,14 -			V4KI Канализационные		
V11O работ то же 132,93 -			стоки м3/сут. 7,8 -		
V11V Стоимость общая на расчетный показатель руб. - 84			V4KK Потребная электри- ческая мощность кВт 144,2 -		
V11A ТРУДОЕМКОСТЬ					
V11F Построечные трудовые затраты чел.дн. 10516,9 -			ТЕХНИЧЕСКИЕ ХАРАКТЕРИСТИКИ		
V11V То же, на расчетный показатель то же - 1,31			Полезная емкость битумохранилища т 8000 -		
V1KA РАСХОДЫ			в т.ч. битумо- " 2000 -		
V1KB Расход строительных материалов			G3OC Площадь застройки м2 7153 -		
Цемент т 446 -			G3NB Объем строительный зданий насосной и пультовой м3 864,6 -		
Цемент, приведенный к марке 400 " 433,6 (309,6) -			G3OB Общая площадь зданий насосной и пультовой м2 145 -		
То же, на расчет- ный показатель " - 0,054					
Сталь " 132,65 (113,07) -					
Сталь, приведенная к классу А-I и С38/23 " 170,43 (146,54) -					
То же, на расчетный показатель " - 0,021					
Бетон и железобетон м3 2578,27 -					
в том числе:					
монолитный " 2122,39 -					
сборный " 455,88 -					
То же, на расчетный показатель " - 0,32					
Лесоматериалы " 5,93 (4,75) -					
Лесоматериалы, приведен- ные к круглому лесу " 9,2 -					
Кирпич тыс.шт. 63,19 -					

ДОПОЛНИТЕЛЬНЫЕ ДАННЫЕ

Разработан взамен 409-29-57. Сметная стоимость составлена в нормах и ценах 1984г.

За расчетную единицу принята 1 т емкости. Количество расчетных единиц-8000.

В7EA СОСТАВ ПРОЕКТНОЙ ДОКУМЕНТАЦИИ

Альбом I	Общая пояснительная записка	Альбом V	Чертежи задания заводу-изго- товитель
Альбом II	Технологические и теплотехнические чертежи. Тепловая изоляция	Альбом VI	Нестандартизированное оборудо- вание
Альбом III	Архитектурно-строительные чер- тежи. Чертежи санитарно-тех- нических систем и устройств	Альбом VII	Сметы
Альбом IV	Электротехнические чертежи. Чертежи по автоматизации	Альбом VIII	Спецификации оборудования
		Альбом IX	Ведомости потребности в материалах

Объем проектных материалов, приведенных к формату А4 - 1412 форматок

Примененные материалы:

ТН 704-I-166.84 "Резервуар стальной вертикальный цилиндрический для нефти и нефтепродуктов емкостью 1000 м3"
(Распространяет Казахский филиал ЦИТИ)

В7BA АВТОР ПРОЕКТА Гипростройматериалы, 107811, г.Москва, Орликов пер.д.10

В7BA УТВЕРЖДЕНИЕ Утвержден Минстройматериалов СССР протокол от 26.08.1985 г. и введен в действие институтом "Гипростройматериалы" приказ № 95у от 5.12.1985г.
Срок действия типового проекта 1987 год

В7KA ПОСТАВЩИК Киевский филиал ЦИТИ, 252057, Киев, ул.Эжена Потье, 12

Инв.№

Катал.л.№054912