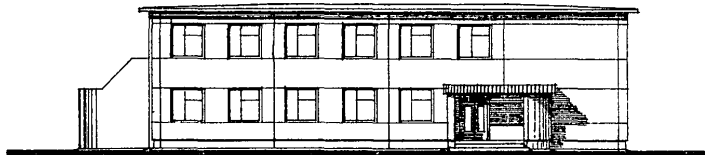
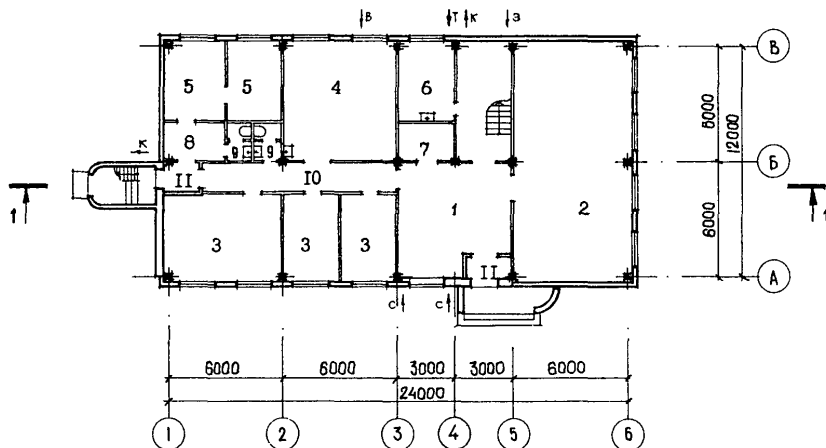


СССР	СТРОИТЕЛЬНЫЙ КАТАЛОГ ЧАСТЬ 2 ТИПОВЫЕ ПРОЕКТЫ ПРЕДПРИЯТИЙ, ЗДАНИЙ И СООРУЖЕНИЙ	ТИПОВОЙ ПРОЕКТ 411-I-127.86 УДК 691.11
ЦИТП	ПРОИЗВОДСТВЕННО-ЛАБОРАТОРНЫЙ КОРПУС ЛЕСХОЗА (ЛЕСХОЗЗАГА)	DQ10
СЕНТЯБРЬ 1986		На 2-х листах На 4-х страницах Страница I

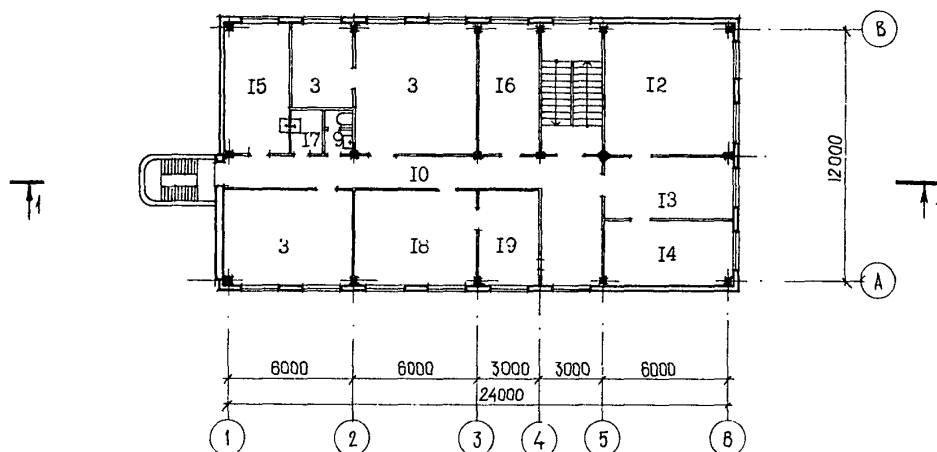
Ф А С А Д I-6



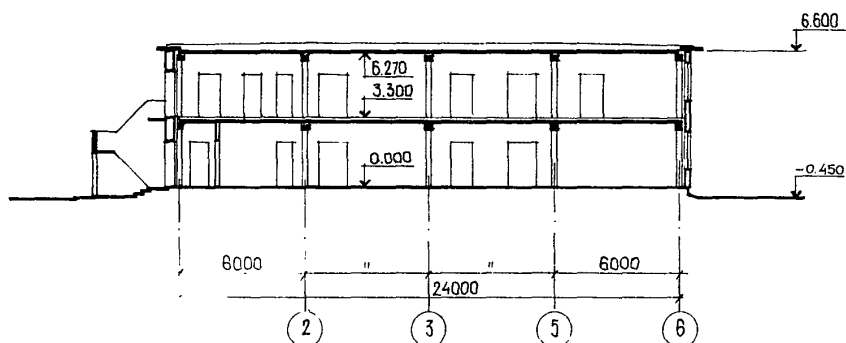
ПЛАН НА ОТМ. 0.000



ПЛАН НА ОТМ. 3.300



РАЗРЕЗ I-I



ЭКСПЛИКАЦИЯ ПОМЕЩЕНИЙ

Но- мер	На и м е н о в а н и е	Площадь, м ²	Но- мер	На и м е н о в а н и е	Площадь, м ²
1	Вестибюль	32,3	11	Тамбур	5,4
2	Комната лесотехнической пропа- ганды	75,0	12	Кабинет директора	37,4
3	Рабочие комнаты	131,0	13	Приемная	18,7
4	Лаборатория	35,8	14	Кабинет главного лесничего	18,3
5	Комнаты приезжих	24,4	15	Комната приема пищи	17,4
6	Теплопункт	11,9	16	Комната общественных орга- низаций	17,7
7	Щитовая	5,5	17	Кладовая уборочного инвен- таря	2,9
8	Прихожая	5,6	18	Бухгалтерия	26,9
9	Санузлы	8,1	19	Касса	13,1
10	Коридор	44,8			

ПРОИЗВОДСТВЕННО-ЛАБОРАТОРНЫЙ КОРПУС ЛЕСХОЗА (ЛЕСХОЗЗАГА)	ТИПОВОЙ ПРОЕКТ 4II-I-127.86	Лист 2 Страница 3
<p>D 2BA СТРОИТЕЛЬНЫЕ КОНСТРУКЦИИ И ИЗДЕЛИЯ</p> <p>Фундаменты - сборные железобетонные башмаки по серии I.020-I/83, вып. I-I, типоразмеров 2</p> <p>Стены - панельные керамзитобетонные по серии I.030.I-I, вып. I-I. Типоразмеров 12.</p> <p>Колонны - сборные железобетонные по серии I.020-I/83, вып. 2-I. Типоразмеров 11.</p> <p>Ригели - сборные железобетонные по серии I.020-I/83, вып. 3-I. Типоразмеров 9.</p> <p>Диафрагмы жесткости - сборные железобетонные по серии I.020-I/83, вып. 4-I. Типоразмеров 3.</p> <p>Перегородки - кирпичные и гипсоблочные</p> <p>Плиты покрытия и перекрытия - сборные железобетонные по серии I.04I.I-2, вып. I. Типоразмеров 12.</p> <p>Кровля - 4 слоя рубероида марки Рэм-350 на битумной мастике МБК-Г-55.</p> <p>Защитный слой - гравий втопленный в битумную мастику.</p> <p>Утеплитель покрытия - ячеистый бетон $\gamma = 400 \text{ кг/м}^3$.</p> <p>Лестница - сборные железобетонные марши и площадки по серии I.050.I-2, вып. I. Типоразмеров 2.</p> <p>Ограждение лестницы - металлическое по серии I.050.I-2, вып. 2.</p> <p>Полы - керамическая плитка, мозаичные, линолеум.</p> <p>Окна - деревянные по ГОСТ II2I4-78, типоразмеров I.</p> <p>Двери - деревянные по ГОСТ 6629-74. Типоразмеров 6; по ГОСТ II2I4-78, типоразмер I; по серии I.I36.5-I9. Типоразмеров 2.</p> <p>Наибольшая масса монтажного элемента (плита перекрытия) - 2,8 т.</p>	<p>H5UA ОТДЕЛКА</p> <p>НАРУЖНАЯ</p> <p>Окраска панелей цементными красками и расшивка швов кирпичных участков стен.</p> <p>ВНУТРЕННЯЯ</p> <p>Штукатурка, клеевая окраска, облицовка глазурованной плиткой.</p> <p>C3GA ИНЖЕНЕРНОЕ ОБОРУДОВАНИЕ</p> <p>Водопровод - хозяйственно-питьевой от наружной сети. Напор на вводе - 14,5 м.</p> <p>Канализация - хозяйственно-бытовая в наружную сеть.</p> <p>Отопление - центральное водяное от наружной сети. Параметры теплоносителя 95-70°C.</p> <p>Вентиляция - естественная.</p> <p>Горячее водоснабжение - централизованное от наружных сетей. Напор на вводе - 14,5 м.</p> <p>Электроснабжение - от низковольтных сетей напряжением 380/220 В.</p> <p>Электроосвещение - лампами накаливания и люминесцентное.</p> <p>Слаботочные устройства - телефонная связь, радиотрансляционная связь, телевидение и охранная сигнализация.</p>	
<p>I30B СКОРОСТНОЙ НАПОР ВЕТРА - $\frac{27 \text{ кгс/м}^2}{0,26 \text{ кПа}}$</p>	<p>I3NB ВЕС СНЕГОВОГО ПОКРОВА - $\frac{100 \text{ кгс/м}^2}{0,98 \text{ кПа}}$</p>	
<p>E2C0 СТЕПЕНЬ ОГНЕСТОЙКОСТИ - вторая</p>	<p>G2DD КЛИМАТИЧЕСКИЕ РАЙОНЫ СССР - III</p>	
<p>N1B1 РАСЧЕТНАЯ ТЕМПЕРАТУРА НАРУЖНОГО ВОЗДУХА - минус 20,30 (основное решение) и 40°C</p>	<p>G2EE ИНЖЕНЕРНО-ГЕОЛОГИЧЕСКИЕ УСЛОВИЯ - обычные</p>	

ПРОИЗВОДСТВЕННО-ЛАБОРАТОРНЫЙ КОРПУС ЛЕСХОЗА (ЛЕСХОЗЗАГА)

ТИПОВОЙ ПРОЕКТ
4II-I-127.86Лист 2
Страница 4

Наименование	Всего	Удельн. показа- тель	Наименование	Всего	Удельн. показа- тель
У11А СТОИМОСТЬ			У4КА ЭКСПЛУАТАЦИОННЫЕ ПОКАЗАТЕЛИ		
У11В Общая сметная стоим- мость	тыс. руб.	62,92 -	У4КН Расход		
в том числе:			воды	м3/ч	0,14 -
У11Л строительно-монтаж- ных работ	"	59,86 -	холодной	м3/сут	0,27 -
У11О Оборудование	"	3,06 -	горячей	"	0,24 -
У11С Стоимость строитель- но-монтажных работ 1м2	руб.	-	У4К1 Канализацион- ные стоки	м3/ч	0,14 -
У11Р Стоимость строитель- но-монтажных работ	"	106,91	У4КН Тепла	ккал/ч	56774 -
на 1м3 строительного	"	26,85	кВт		66,02
У11У Стоимость общая на	"	-	в том числе:		
расчетный показатель	"	112,37	на отопление	"	51890 -
У11А ТРУДОЕМКОСТЬ					60,34
У11Р Построечные трудовые	чел.-	-	на горячее во- дооснащение	"	4884 -
затраты	дн.	843 -			5,68
У11Р То же на 1м3 строи- тельного объема	"	0,38	тепла на отоп- ление 1 м2 об- щей площади	"	-
У11У То же на расчетный	"	1,51			93
показатель	"	-			0,107
У1КА РАСХОДЫ			У4КК Потребная		
У1ВБ Расход строительных			электрическая		
материалов			мощность	кВт	14,0 -
Цемент	т	128,3 -	ТЕХНИЧЕСКАЯ ХАРАКТЕРИСТИКА		
Цемент, приведенный	"	126,8(42,87)-	Г3НВ Объем строи- тельный	м3	2229,0 -
к М-400	"	-	У1НР Объем строи- тельный на рас- четный показа- тель	"	-
То же, на 1м2 общей	"	0,23			3,98
площади	"	14,27(2,27) -	Г30С Площадь заст- ройки	м2	322,7 -
Сталь	"	19,43 -	Г30В Общая площадь	"	559,9 -
Сталь, приведенная к	"	-	У10К Общая площадь	"	-
классам А-I в С38/23	"	0,035	на расчетный		I
То же, на 1 м2 общей	"	0,035	показатель		
площади	"	-			
То же на расчетный	"	0,035			
показатель	"	-			
Бетон и железобетон	м3	305,68 -			
в том числе:	"	70,65 -			
монолитный	"	235,03 -			
оборный	"	-			
То же на 1 м2 общей	"	0,54			
площади	"	-			
Лесоматериалы	"	35,9 -			
Лесоматериалы, приве- денные к круглому	"	53,8(53,8) -			
лесу	"	-			
Кирпич	тыс.шт.	18,2 -			

В скобках указана потребность в строительных материалах без учета расходов на изготовление сборных изделий и конструкций.

ДОПОЛНИТЕЛЬНЫЕ ДАННЫЕ

Проект разработан взамен т.п. 4II-I-80. Сметная документация составлена в нормах и ценах 1984 года. За расчетную единицу принят 1 м2 общей площади. Расчетный единица - 559,9. В проекте разработан вариант здания с подвалом.

В7УА СОСТАВ ПРОЕКТНОЙ ДОКУМЕНТАЦИИ

- Альбом I - Общая пояснительная записка. Архитектурно-строительные решения. Конструкции железобетонные. Внутренний водопровод и канализация. Отопление и вентиляция. Электрооборудование. Устройства связи.
- Альбом II - Спецификации оборудования.
- Альбом III - Сметы.
- Альбом IV - Сметы. Здание с подвалом.
- Альбом V - Ведомости потребности в материалах.

Объем проектных материалов, приведенных к формату А4 - 766 форматок

В7ВА АВТОР ПРОЕКТА

Совзгипролесхоз, Киевский филиал, 252133, Кутузова, 18/7

В7НА УТВЕРЖДЕНИЕ

Утвержден Гослесхозом СССР, протокол № 15 от 10.09.1985г. Введен в действие институтом "Совзгипролесхоз", приказ № 57 от 26.09.1985г. Срок действия типового проекта 1991 г.

В7КА ПОСТАВЩИК

Киевский филиал Центрального института типового проектирования, 252057, Киев, Жена Потье, 12

Ивв.№

Катал.л.№ 053656