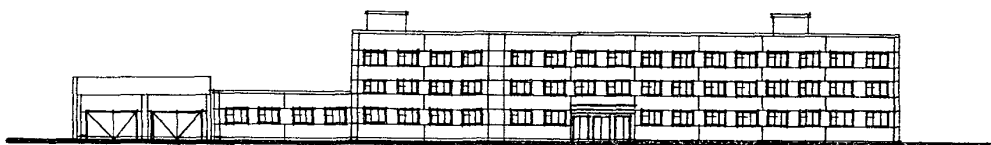
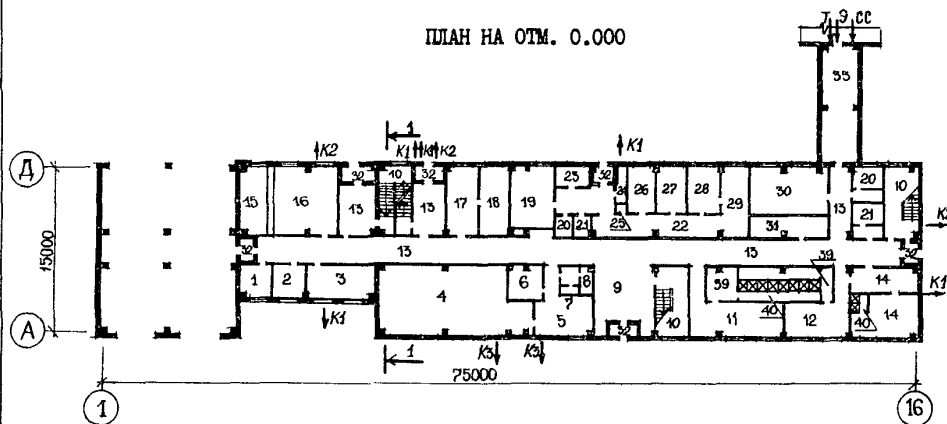


СССР	СТРОИТЕЛЬНЫЙ КАТАЛОГ ЧАСТЬ 2 ТИПОВЫЕ ПРОЕКТЫ ПРЕДПРИЯТИЙ, ЗДАНИЙ И СООРУЖЕНИЙ	ТИПОВОЙ ПРОЕКТ 416-1-167с.86 УДК 725.3.055
ЦИТП	БЫТОВОЙ КОРПУС С КОНТРОЛЬНО-ПРОПУСКНЫМ ПУНКТОМ АВТОТРАНСПОРТНОГО ПРЕДПРИЯТИЯ НА 300 ГРУЗОВЫХ АВТОМОБИЛЕЙ ДЛЯ ЛЕЖНЫХ РАЙОНОВ	ОЕКО
СЕНТЯБРЬ 1986		На 2-х листах На 4-х страницах Страница I

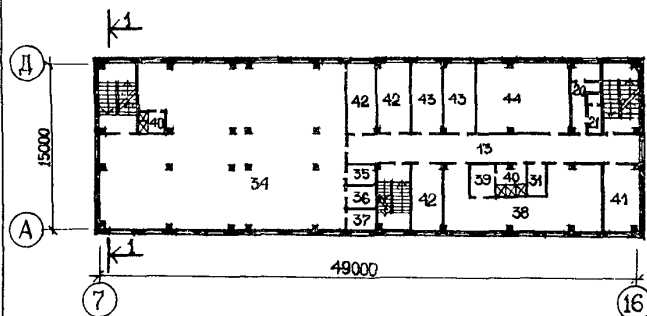
ФАСАД I-16



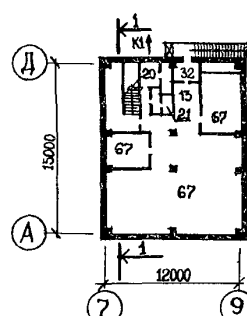
ПЛАН НА ОТМ. 0.000



ПЛАН НА ОТМ. 3.000



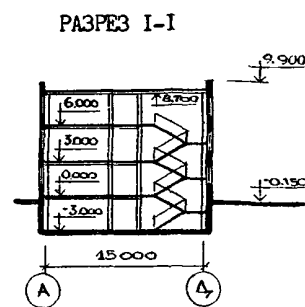
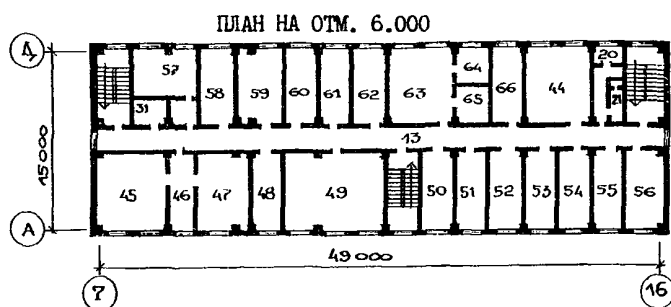
ПЛАН НА ОТМ. -3.000



БЫТОВОЙ КОРПУС С КОНТРОЛЬНО-ПРОПУСКНЫМ ПУНКТОМ
АВТОТРАНСПОРТНОГО ПРЕДПРИЯТИЯ НА 300 ГРУЗОВЫХ
АВТОМОБИЛЕЙ ДЛЯ ЮЖНЫХ РАЙОНОВ

ТИПОВОЙ ПРОЕКТ
416-1-167с.86

Лист I
Страница 2



ЭКСПЛИКАЦИЯ ПОМЕЩЕНИЙ

Но- мер	Наименование	Площадь м ²	Но- мер	Наименование	Площадь м ²
1	Комната дежурного механика	9,7	35	Кладовая чистой одежды	5,3
2	Комната предрайсового осмотра	8,8	36	Кладовая грязной одежды	5,3
3	Помещение запаса воды	20,3	37	Комната дежурного персонала	9,7
4	Обеденный зал буфета на 36 посадочных мест	82,9	38	Мужской гардероб уличной, домашней и специальной одежды на 66 человек	33,8
5	Подсобное помещение буфета	24,2	39	Преддушевые	24,3
6	Мойка буфета	9,6	40	Душевые	25,8
7	Гардероб персонала буфета	2,1	41	Узел связи	18,6
8	Уборная	2,7	42	Комната начальников колонн	55,7
9	Вестибюль	36,5	43	Отдел эксплуатации	37,1
10	Лестничная клетка	57,6	44	Венткамеры	93,4
11	Мужской гардероб уличной и домашней одежды на 34 человека	37,6	45	Кабинет директора АТП	42,6
12	Мужской гардероб специальной одежды на 34 человека	26,7	46	Приемная	18,6
13	Коридоры	388,1	47	Кабинет главного инженера	37,6
14	Женский гардероб уличной, домашней и специальной одежды на 21 человека	35,3	48	Кабинет заместителя директора	19,1
15	Диспетчерская	20,2	49	Красный уголок	37,2
16	Водительская	37,4	50	Планово-экономический отдел	18,0
17	Отдел кадров	18,6	51	Кабинет начальника планово-экономического отдела	18,6
18	Спецчасть	18,2	52	Кабинет главного механика	18,6
19	Перевязочная чистая	25,0	53	Отдел управления производством	18,6
20	Мужская уборная	44,1	54	Отдел труда и зарплаты	18,6
21	Женская уборная	24,2	55	Комната контрольно-ревизионной службы	14,7
22	Ожидальная	20,0	56	Кабинет по технике безопасности	23,0
23	Комната персонала	6,4	57	Комната профсоюзной организации	25,4
24	Кладовая медпункта	3,7	58	Комната партийной организации	18,0
25	Регистратура	1,4	59	Кабинет председателя профсоюзной организации	25,0
26	Комната временного пребывания больных	10,6	60	Комната комсомольской организации	18,6
27	Кабинет зубного врача	12,8	61	Производственно-технический отдел	18,6
28	Кабинет врача	12,8	62	Отдел материально-технического снабжения	18,6
29	Перевязочная гнойная	18,6	63	Бухгалтерия	37,8
30	Кабинет по безопасности движения	25,7	64	Кабинет главного бухгалтера	9,6
31	Хозкладовая	17,8	65	Касса.	9,4
32	Тамбуры	17,3	66	Архив	17,9
33	Переход	42,2	67	Склад нескороаемых материалов	158,9
34	Гардероб водителей на 472 человека	245,0			

БЫТОВОЙ КОРПУС С КОНТРОЛЬНО-ПРОПУСКНЫМ ПУНКТОМ АВТОТРАНСПОРТНОГО ПРЕДПРИЯТИЯ НА 300 ГРУЗОВЫХ АВТОМОБИЛЕЙ ДЛЯ ЮЖНЫХ РАЙОНОВ		ТИПОВОЙ ПРОЕКТ 416-I-167с.86	Лист 2 Страница 3
Д2ВА	СТРОИТЕЛЬНЫЕ КОНСТРУКЦИИ И ИЗДЕЛИЯ	Н5УА	ОТДЕЛКА
	Фундаменты - сборные железобетонные по серии ИИС-04-1, вып.6. Типоразмеров-6 Монолитные железобетонные		НАРУЖНАЯ
	Фундаментные балки - сборные железобе- тонные по серии I.415-I вып.1. Типоразмеров-2 По серии ИИС-04-6, вып.1у. Типоразмеров-1		Стеновые панели отделываются цементно- песчаным раствором с добавлением цвет- ного пигмента Кирпичные участки оштукатуриваются под фактуру и окрашиваются под цвет пане- лей
	Сборные бетонные блоки по ГОСТ 13579-78. Типоразмеров-3		ВНУТРЕННЯЯ
	Колонны - сборные железобетонные по серии ИИС-04-2, вып.14,15. Типоразмеров-8	С3ГА	ИНЖЕНЕРНОЕ ОБОРУДОВАНИЕ
	Ригели - сборные железобетонные по серии ИИС-04-3, вып.7, части I,2. Типоразмеров-3		Водопровод - объединенный: хозяйствен- но-питьевой, производственно-противо- пожарный. Напор на вводе 15 м, при по- каре 20 м
	Перекрытия и покрытия - сборные железо- бетонные плиты по серии ИИС-04-4, вып.13,14. Типоразмеров-4 По серии 3.006.1-2/82. Типоразмеров-1		Канализация - раздельная: хозяйствен- но-бытовая и производственная в наруж- ную сеть
	Стены - сборные керамзитобетонные пане- ли по серии ИИС-04-5, вып.9,15. Типоразмеров-16		Водосток - внутренний в наружную сеть
	Диафрагмы жесткости - сборные железобе- тонные по серии ИИС-04-6, вып.1. Типоразмеров-3		Отопление - водяное с параметрами 105-70°C
	Перегородки - кирпичные, гипсобетонные по серии I.231.9-7, вып.1. Типоразмеров-3 Гипсоперлитовые по серии I.231-5, вып.0,1. Типоразмеров-18		Вентиляция - приточно-вытяжная с меха- ническим побуждением и естественная
	Кровля - рулонная из 4-х слоев руберои- да с защитным слоем из гравия и плитным утеплителем $\gamma = 500 \text{ кг/м}^3$		Горячее водоснабжение - от центрально- го теплового пункта
	Лестницы - сборные железобетонные по серии I.050.1-1с, вып.1. Типоразмеров-4		Электроснабжение - от КТП производст- венного корпуса, напряжением 380/220В
	Ограждения - металлические по серии I.050.1-1с, вып.2		Электроосвещение - лампами накаливания и люминесцентными
	Полы - мозаичные, керамическая плитка, бетон, линолеум по серии 2.244-I, вып.4		Устройства связи - телефонизация, радиофикация, электрочасофикация
	Окна - деревянные по серии I.136.5-16 часть I,2. Типоразмеров-4		
	Двери - по серии I.136.5-19. Типоразмеров-4 По ГОСТ 6629-74. Типоразмеров-4		
	Ворота - по т.п.503-9-8.85 Типоразмеров-1		
	Наибольшая масса монтажного элемента (колонна) - 3,3 т		
У3ОВ	СКОРОСТНОЙ НАПОР ВЕТРА - $\frac{45 \text{ кгс/м}^2}{0,44 \text{ кПа}}$	У3УВ	ВЕС СНЕГОВОГО ПОКРОВА - $\frac{50 \text{ кгс/м}^2}{0,49 \text{ кПа}}$
Р2СО	СТЕПЕНЬ ОГНЕСТОЙКОСТИ - вторая	Г2ВВ	КЛИМАТИЧЕСКИЕ РАЙОНЫ СССР - П,Ш
Н1ВД	РАСЧЕТНАЯ ТЕМПЕРАТУРА НАРУЖНОГО ВОЗДУХА минус 10, 20°C (основное решение)	Г2ЕБ	ИНЖЕНЕРНО-ГЕОЛОГИЧЕСКИЕ УСЛОВИЯ - обычные
		Г2МД	СЕЙСМИЧНОСТЬ - 7 баллов

БЫТОВОЙ КОРПУС С КОНТРОЛЬНО-ПРОПУСКНЫМ ПУНКТОМ АВТОТРАНСПОРТНОГО ПРЕДПРИЯТИЯ НА 300 ГРУЗОВЫХ АВТОМОБИЛЕЙ ДЛЯ ЮЖНЫХ РАЙОНОВ					ТИПОВОЙ ПРОЕКТ 416-I-167с.86		Лист 2 Страница 4		
Наименование			Всего	Удельн. показа- тель	Наименование			Всего	Удельн. показа- тель
V1IA	СТОИМОСТЬ				V4KA	ЭКСПЛУАТАЦИОННЫЕ ПОКАЗАТЕЛИ			
V1IB	Общая сметная стоимость	тыс.	320,67	-	V4KH	Расход			
	в том числе:	руб.				воды	м3/ч	10,77	
V1IL	строительно-монтажных работ	то же	276,82	-		холодной	м3/сут	40,88	
V1IO	оборудования и мебели	"	43,85	-		горячей	л/с	5,42	
V1IS	Стоимость строительно-монтажных работ 1м2 общей площади	руб.	-	117,86			то же	2,04	
V1IR	То же, 1м3 строительно-го объема	"	-	33,62	V4KI	канализационные стоки			
V1IV	Стоимость общая на расчетный показатель	"	-	1068,9	V4KN	тепла	кВт/ч	682830	
V1JA	ТРУДОЕМКОСТЬ	чел.-дн.	3733	-			кВт	792,08	
V1JF	Построечные трудовые затраты	то же	-	1,59		в том числе:			
V1JS	То же, на 1м2 общей площади	"	-	0,45		на отопление	то же	143180	
V1JR	То же, на 1м3 строи-тельного объема	"	-	0,45		на вентиляцию	"	166,09	
V1JV	То же, на расчетный показатель	"	-	12,44				174010	
V1KA	РАСХОДЫ					на горячее водо-снабжение	"	201,850	
V1KB	Расход строительных материалов							365640	
	Цемент	т	466,55	-				424,14	
	Цемент, приведенный к М400	"	471,93(146,35)	-		Тепла на отопле-ние 1м2 общей площади	"	60,96	
	То же, на 1м2 общей площади	"	-	0,20	V4KK	Потребная электри-ческая мощность	кВт	0,071	
	То же, на 1м3 строи-тельного объема	"	-	0,06	G3NB	ТЕХНИЧЕСКИЕ ХАРАКТЕРИСТИКИ			
	Сталь	"	71,28(10,34)	-		Объем строительный м3 здания		8232,7	
	Сталь, приведенная к классам А-1 и С38/23	"	103,29	-		в том числе:			
	в том числе:					подземной части	"	206,2	
	сталь прокатная, при-веденная к С38/23	"	5,72	-	V1NN	Объем строительный на 1м2 общей пло-щади	"	-	
	Сталь приведенная к классам А-1 и С38/23	"	-	0,05	V1NP	То же, на расчет-ный показатель	"	3,5	
	на 1м2 общей площади	"	-	0,34	G3OC	Площадь застройки	м2	27,4	
	То же, на расчетный показатель	"	-		G3OB	Общая площадь	"	1015,8	
	Бетон и железобетон	м3	1327,98	-		в том числе:		2348,6	
	в том числе:					подземной части	"	185,0	
	монолитный	"	245,78	-	V1OK	Общая площадь на расчетный показа-тель	"	-	
	сборный тяжелый	"	621,08	-				7,8	
	сборный легкий	"	461,12	-					
	То же, на 1м2 общей площади	"	-	0,57					
	Лесоматериалы	"	92,17	-					
	Лесоматериалы, приве-денные к круглому лесу	"	145,55(31,74)-	-					
	Кирпич	тыс.шт.	63,31	-					
ДОПОЛНИТЕЛЬНЫЕ ДАННЫЕ									
За расчетный показатель принят 1 автомобиль. Сметная документация составлена в нормах и ценах 1984г.									
V7EA	СОСТАВ ПРОЕКТНОЙ ДОКУМЕНТАЦИИ								
	Альбом I - Технология производства, силовое электрооборудование, электрическое освеще-ние, автоматизация санитарно-технических систем, связь и сигнализация								
	Альбом II - Архитектурные решения, конструкции железобетонные, отопление и вентиляция, внутренние водопровод и канализация								
	Альбом III - Строительные изделия								
	Альбом IV - Спецификация оборудования								
	Альбом V - Задание заводу-изготовителю на электрооборудование и автоматизацию санитарно-технических систем								
	Альбом VI - Сметы								
	Альбом VII - Ведомости потребности в материалах								
	Альбом VIII - Проектная документация по переводу помещений подвала бытового корпуса на режим ПРУ								
Объем проектных материалов, приведенных к формату А-4, I07I форматка									
V7BA	АВТОР ПРОЕКТА	Новосибирский филиал института "Гипроавтотранс, 630070, Новосибирск, ул.Каменская, 54							
V7BA	УТВЕРЖДЕНИЕ	Утвержден и введен в действие Минавтотрансом РСФСР 28.II.1984г. Протокол № 79. Срок действия - 1989г.							
V7KA	ПОСТАВЩИК	Новосибирский филиал ЦИТИ, 630051, Новосибирск, 51, проспект Дзержинского, 81/2							
					Инв. №	Катал. л. № 054697			