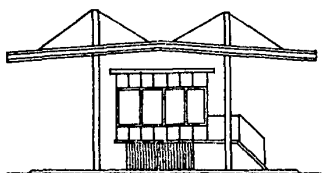
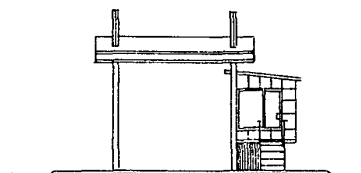


|                  |  |  |
|------------------|--|--|
| СССР             | СТРОИТЕЛЬНЫЙ КАТАЛОГ<br>ЧАСТЬ 2<br>ТИПОВЫЕ ПРОЕКТЫ ПРЕДПРИЯТИЙ, ЗДАНИЙ И СООРУЖЕНИЙ      | ТИПОВОЙ ПРОЕКТ<br>416-7-227с.85<br>УДК 621.878.3:629.114 |
| ЦИТП             | АВТОМОБИЛЬНЫЕ ВЕСЫ<br>ГРУЗОПОДЪЕМНОСТЬЮ 30 ТОНН НА ОДИН ПРОЕЗД<br>С ДЛИНОЙ ПЛАТФОРМЫ 12М | ДФКВ   |
| СЕНТЯБРЬ<br>1986 |  | На 2-х листах<br>На 3-х страницах<br>Страница I          |

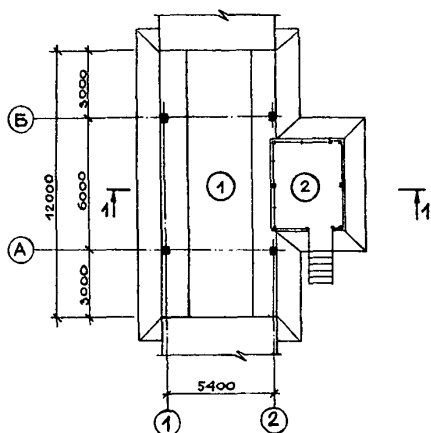
ФАСАД Б-А



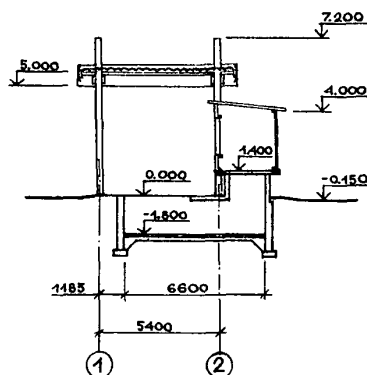
ФАСАД I-2



П Л А Н



РАЗРЕЗ I-I



ЭКСПЛИКАЦИЯ ПОМЕЩЕНИЙ

| Но-<br>мер | Наименование                 | Пло-<br>щадь,<br>м2 |
|------------|------------------------------|---------------------|
| I          | Площадка для платформы весов | 69,0                |
| 2          | Диспетчерская весовщика      | 12,2                |

АВТОМОБИЛЬНЫЕ ВЕСЫ ГРУЗОПОДЪЕМНОСТЬЮ 30 ТОНН НА ОДИН ПРОЕЗД С  
ДЛИНОЙ ПЛАТФОРМЫ 12М

ТИПОВОЙ ПРОЕКТ  
416-7-227с.85

Лист I  
Страница 2

#### D1AA ТЕХНИЧЕСКАЯ ХАРАКТЕРИСТИКА

Автомобильные весы состоят из весовой платформы с подземной частью и навесом, а также помещения диспетчерской (весовщика).  
Типовой проект предназначен для использования при новом строительстве, реконструкции и расширении предприятий, перерабатывающих сельскохозяйственное сырье с сезонным характером работы, предприятий других отраслей промышленности и сельского хозяйства с таким же характером работы. Целесообразно применение его и для предприятий с круглогодичным режимом работы, расположенных в южных районах страны.  
В связи с возможностью уборки отдельных видов сельхозсырья в холодное время (сентябрь-ноябрь) проектом предусмотрен вариант с электроотоплением помещения диспетчерской.

#### D2BA СТРОИТЕЛЬНЫЕ КОНСТРУКЦИИ И ИЗДЕЛИЯ

Фундаменты под колонны - сборные железобетонные стоечные типа индивидуальные. Типоразмер - I.

Колонны - сборные железобетонные по серии I.423-3, вып. I. Типоразмер - I.

Перекрытия - сборные железобетонные по серии I.141-I, вып. 60 одного типоразмера и монолитные железобетонные из бетона М 200

Стены диспетчерской - плоские асбестоцементные листы по деревянным брускам, крепящимся к металлическому каркасу.

Стены подземной части - сборные бетонные блоки по ГОСТ 13579-78 четырех типоразмеров из бетона М 100 с монолитными железобетонными шпонками из бетона М 200

Покрытие навеса - волнистые асбестоцементные листы унифицированного профиля ГОСТ 16233-77 по металлическим прогонам

Кровля диспетчерской - волнистые асбестоцементные листы унифицированного профиля ГОСТ 16233-77 по металлическим прогонам

Лестницы - металлические по серии I.450.3-3 вып. 0, I

Отражение - металлическое по серии I.450.3-3 Вып. 0, I

Полы - асфальтобетонные, бетонные и из керамической плитки

Окна - металлические по серии I.436. 2-15 вып. I. Типоразмеров - 2

Двери - из плоских асбестоцементных листов ГОСТ 18124-75 по металлическому каркасу индивидуальные

Настил платформы - деревянный

Наибольшая масса монтажного элемента (фундамент) - 4,6 т

#### ИЗБА ОТДЕЛКА

##### НАРУЖНАЯ

Колонны навеса затираются и окрашиваются цементным раствором. Стены диспетчерской окрашиваются кремнийорганической краской

##### ВНУТРЕННЯЯ

Окраска эмалью стен, потолка и металлических изделий

#### СЗГА ИНЖЕНЕРНОЕ ОБОРУДОВАНИЕ

Вентиляция диспетчерской - естественная.

Электроснабжение - от низковольтных сетей напряжением 380/220 вольт

Электроосвещение - лампами накаливания и люминесцентное

Слаботочные устройства - телефонная и радиотрансляционная связь

J30B СКОРОСТНОЙ НАПОР ВЕТРА -  $\frac{45 \text{ кгс/м}^2}{0,44 \text{ кПа}}$

J3NB ВЕС СНЕГОВОГО ПОКРОВА -  $\frac{70 \text{ кгс/м}^2}{0,69 \text{ кПа}}$

R2CO СТЕПЕНЬ ОГНЕСТОЙКОСТИ - пятая

G2DD КЛИМАТИЧЕСКИЕ РАЙОНЫ И ПОДРАЙОНЫ СССР - II, III, IV

N1BD РАСЧЕТНАЯ ТЕМПЕРАТУРА НАРУЖНОГО ВОЗДУХА - минус 20°С

G2EE ИНЖЕНЕРНО-ГЕОЛОГИЧЕСКИЕ УСЛОВИЯ - обычные

G2MQ СЕЙСМИЧНОСТЬ - 7 (основное решение), 8 баллов

| АВТОМОБИЛЬНЫЕ ВЕСЫ ГРУЗОПОДЪЕМНОСТЬЮ 30 ТОНН<br>НА ОДИН ПРОЕЗД С ДЛИНОЙ ПЛАТФОРМЫ 12 М.                    |   |  |                            | ТИПОВОЙ ПРОЕКТ<br>416-7-2270.85  |   | Лист 2<br>Страница 3 |                              |
|--|---|--|----------------------------|--|---|----------------------|------------------------------|
| Наименование   |   | Всего  | Удельн.<br>показа-<br>тель | Наименование   |   | Всего                | Удельн.<br>показа-<br>затель |
| V11A   | СТОИМОСТЬ   |  |                            | V4KA   | ЭКСПЛУАТАЦИОННЫЕ ПОКАЗАТЕЛИ                       |                      |                              |
| V11B   | Общая сметная стоимость тыс. 21,04 -<br>в том числе: руб.                   |  |                            | V4KK   | Потребная электрическая мощность кВт 1,3 -        |                      |                              |
| V11L   | Строительно-монтажных работ   | " 11,07 -  |                            | ТЕХНИЧЕСКИЕ ХАРАКТЕРИСТИКИ   |   |                      |                              |
| V11O   | Оборудования  | " 9,97 -   |                            | G3NB   | Объем строительный м3 157,8 -                     |                      |                              |
| V11S   | Стоимость строительно-монтажных работ 1м2 общей площади руб. - 136,33       |  |                            | V1NP   | Объем строительный на расчетный показатель - 5,26 |                      |                              |
| V11R   | Стоимость строительно-монтажных работ на 1м3 строительного объема " - 70,15 |  |                            | G3OC   | Площадь застройки м2 83,1 -                       |                      |                              |
| V1IV   | Стоимость общая на расчетный показатель тыс. руб. - 0,70                    |  |                            | G3OB   | Общая площадь в том числе: " 81,2 -               |                      |                              |
| V1JA   | ТРУДОЕМКОСТЬ  |  |                            |  | подземной части " 44,3 -                          |                      |                              |
| V1JF   | Построечные трудовые затраты чел.-дн. 108,9 -                               |  |                            | V1OK   | Общая площадь на рас-четный показатель " - 2,7    |                      |                              |
| V1JR   | То же, на 1м3 строительно-го объема " - 1,06                                |  |                            | В скобках указывается потребность строительных материалов без учета расходов на изготовление сборных изделий, конструкций. |   |                      |                              |
| V1JV   | То же, на расчетный показатель " - 3,63                                     |  |                            |  |   |                      |                              |
| V1KA   | РАСХОДЫ   |  |                            |  |   |                      |                              |
| V1KB   | Расход строительных материалов  |  |                            |  |   |                      |                              |
|  | Цемент т 22,13 -  |  |                            |  |   |                      |                              |
|  | Цемент приведенный к М 400 т 20,47 -<br>(11,65)                             |  |                            |  |   |                      |                              |
|  | То же, на 1м2 общей площади " - 0,25  |  |                            |  |   |                      |                              |
|  | Сталь " 4,08 -<br>(3,14)  |  |                            |  |   |                      |                              |
|  | Сталь, приведенная к классам А-I и С38/23 " 4,35 -                          |  |                            |  |   |                      |                              |
|  | То же, на 1м2 общей площади " - 0,05  |  |                            |  |   |                      |                              |
|  | То же, на расчетный показатель " - 0,15                                     |  |                            |  |   |                      |                              |
|  | Бетон и железобетон м3 71,55 -  |  |                            |  |   |                      |                              |
|  | в том числе:  |  |                            |  |   |                      |                              |
|  | монолитный " 39,32 -  |  |                            |  |   |                      |                              |
|  | сборный " 32,23 -   |  |                            |  |   |                      |                              |
|  | То же, на 1 м2 общей площади " - 0,88                                       |  |                            |  |   |                      |                              |
|  | Лесоматериалы " 3,24 -  |  |                            |  |   |                      |                              |
|  | Лесоматериалы, приведенные к круглому лесу " 4,86 -<br>(4,86)               |  |                            |  |   |                      |                              |
| ДОПОЛНИТЕЛЬНЫЕ ДАННЫЕ  |   |  |                            |  |   |                      |                              |
| За расчетный показатель принята 1т грузоподъемности весов. Количество расчетных единиц 30.                 |   |  |                            |  |   |                      |                              |
| Сметная документация составлена в нормах и ценах 1984 года.  |   |  |                            |  |   |                      |                              |
| В проекте предусмотрено 3 типа автовесов: 5002PC-30ц13Ac, PC-30ц24Ac и 5042PC-30Дц24Ac (основное решение). |   |  |                            |  |   |                      |                              |
| B7EA   | СОСТАВ ПРОЕКТНОЙ ДОКУМЕНТАЦИИ   |  |                            |  |   |                      |                              |
|  | Альбом I  | -Пояснительная записка. Архитектурно-строительные решения. Конструкции железобетонные. Конструкции металлические. Технология производства. Электрооборудование и электроосвещение. Связь и сигнализация. |                            |  |   |                      |                              |
|  | Альбом II   | -Чертежи строительных изделий.   |                            |  |   |                      |                              |
|  | Альбом III  | -Спецификации оборудования.  |                            |  |   |                      |                              |
|  | Альбом IV   | -Сметы. Ведомости потребности в материалах.  |                            |  |   |                      |                              |
|  | Альбом V  | -Расчеты показателей изменения сметной стоимости строительно-монтажных работ, затрат труда и расхода основных строительных материалов.   |                            |  |   |                      |                              |
|  |   | Объем проектных материалов, приведенных к формату А4 - 318 форматок  |                            |  |   |                      |                              |
| B7BA   | АВТОР ПРОЕКТА   | Гипроплодоовощпром, г. Кишинев, ул. Негруци, 2   |                            |  |   |                      |                              |
| B7HA   | УТВЕРЖДЕНИЕ   | Утвержден Минплодоовощхозом СССР письмом № 03-32-51/3995 от 19.06.85г., введен в действие Гипроплодоовощпром, приказ № 7 от 12.09.85г. Срок действия типового проекта - 1989г.                           |                            |  |   |                      |                              |
| B7KA   | ПОСТАВЩИК   | Минский филиал ЦИТИ-220600, Минск, ул. Карла Маркса, 32  |                            |  |   |                      |                              |