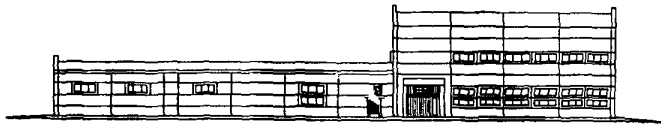
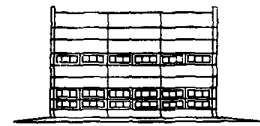
	КОРПУС ОБЕЗВОЖИВАНИЯ ОСАДКА СТОЧНЫХ ВОД С 4 ВАКУУМ-ФИЛЬТРАМИ БСХОВ-40-3,4	ПАСПОРТ ТИПОВОЙ ПРОЕКТ 902-2-301 УДК628.16
	ЧАСТЬ 2 Раздел 9 Группа 902-2	Область применения - районы с обычными геологическими условиями. Расчетная температура наружного воздуха -20°C , -30°C (основное решение), -40°C Нормативная снеговая нагрузка - 100 кгс/м^2 Скоростной напор ветра - 27 кгс/м^2 Класс сооружения - II Степень долговечности - II Степень огнестойкости - II

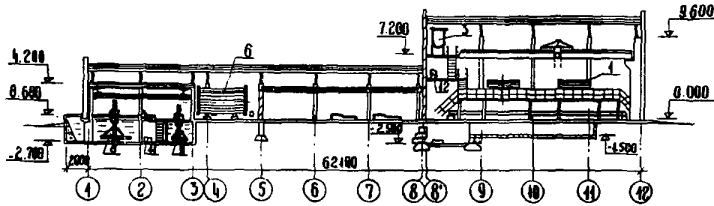
ФАСАД I-I2



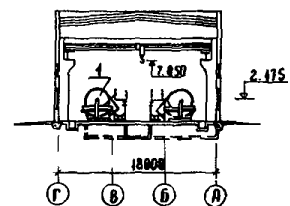
ФАСАД А-Г



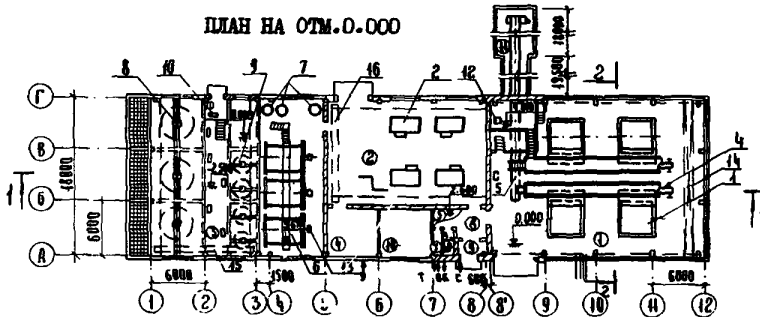
РАЗРЕЗ I-I



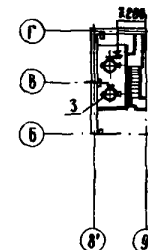
РАЗРЕЗ 2-2



ПЛАН НА ОТМ. 0.000



ПЛАН НА ОТМ. 7.200



ЭКСПЛИКАЦИЯ ОБОРУДОВАНИЯ

Наименование	Количество
1. Вакуум-фильтр БСХОВ-40-3,4	4 шт.
2. Вакуум-насос ВВН-50	4 "
3. Резервуар, объемом 4 м^3	2 "
4. Конвейер ленточный горизонтальный	2 "
5. Конвейер ленточный наклонно-горизонтальный	1 "
6. Бак 45%-ного раствора хлорного железа	3 "
7. Бак ингибированной соляной кислоты	3 "
8. Перемешиватель ПМТ-40 30%-ного известкового молока	3 "
9. Перемешиватель ПМТ-25 10%-ного известкового молока	4 "
10. Насос ВКС-1/16	2 "
11. Насос НП-1М	5 "
12. Регулятор-смеситель	1 "
13. Эжектор	3 "
14. Кран мостовой ручной г/д 8 т.	1 "
15. Кран подвесной ручной г/п 1 т.	1 "
16. Кран подвесной ручной г/п 3,2 т.	1 "

ЭКСПЛИКАЦИЯ ПОМЕЩЕНИЙ

1. Машинный зал вакуум-фильтров	428.00 м^2
2. Машинный зал вакуум-насосов	210.00 "
3. Отделение реагентного хозяйства	346.00 "
4. Электрощитовая	33.10 "
5. Венткамера	33.30 "
6. Санузел	4.60 "
7. Кладовая	4.20 "
8. Вестибиль	17.60 "
9. Тамбур	3.30 "
10. Операторская	33.80 "
11. Транспортная галерея	138.00 "

ОПИСАНИЕ СООРУЖЕНИЯ

Корпус обезвоживания осадка предназначен для применения в составе станций биологической очистки бытовых и близких к ним по составу производственных сточных вод производительностью 140-200 тыс. м³/сутки (количество обрабатываемого сухого вещества осадка 50 т/сутки).

На вакуум-фильтрах БСХУ-40-3,4 обезвоживают однородную смесь сырого осадка с избыточным активным илом; влажность смеси 95,5%. Смесь перед обезвоживанием коагулирует 10%-ным раствором хлорного железа и 10%-ным известковым молоком. Вакуум создается вакуум-насосами ВВН-50. Водовоздушная смесь разделяется в ресивере; фильтрат отводится в канализацию. Обезвоженный осадок влажностью 78-80% отдувается сжатым воздухом и ленточными конвейерами транспортируется на площадки складирования.

Раствор хлорного железа хранится в гуммированных емкостях. Подача раствора в смеситель - эжектором. Известь поступает в резервуары мокрого хранения; из них известковое молоко насосами ПП-1М перекачивается в расходные емкости и затем - на смешение с осадком.

Ткань вакуум-фильтра непрерывно промывается технической водой; периодически регенерируется ингибированной соляной кислотой.

ОСНОВНЫЕ ПОКАЗАТЕЛИ

ОБЪЕМ		
Строительный	м ³	10665,3
в т.ч. подвала	"	757,0
ПЛОЩАДЬ		
Застройки	м ²	1366,4
Общая	"	1293,0
РАСХОД МАТЕРИАЛОВ		
Цемент	т	456,90
Ст а л и	"	96,05
в т.ч. арматурной	"	39,07
Железобетона	м ³	884,85
в т.ч. сборного	"	518,35
Бетона	"	390,30
в т.ч. сборного	"	107,19
Лесоматериалов	"	99,32
Кирпича	тыс.шт.	114,98
СМЕТНАЯ СТОИМОСТЬ		
Общая	тыс.руб.	355,30
Строительно-монтажных работ	"	193,46
Оборудования	"	161,84
1 м ³ здания	руб.	18,14
1 м ² общей площади	"	274,90
ТРУДОВЫЕ ЗАТРАТЫ		
На здание	ч/дн.	5094,81
На 1 м ³ здания	"	0,48
ЭКСПЛУАТАЦИОННЫЕ ПОКАЗАТЕЛИ		
Расход воды	л/сек	0,17
Расход воды	м ³ /сут	0,50
Расход тепла	ккал/ч	261750
в т.ч. на отопление	"	156750
на вентиляцию	"	105000
Потребная мощность электроэнергии	кВт	261,1

ДОПОЛНИТЕЛЬНЫЕ ДАННЫЕ

Срок действия т.п. №902-2-301 1982г.
Установлен письмом Управления инженерного оборудования Росгражданстроя от 29.XI.1977г. № 5-845.

СОСТАВ ПРОЕКТА

- Альбом I - Пояснительная записка (из типового проекта 902-2-302)
- Альбом II - Технологическая и санитарно-техническая части
- Альбом III - Архитектурно-строительная часть
- Альбом IV - Электротехническая часть
- Альбом V - Нестандартизированное оборудование (из типового проекта 902-2-302)
- Альбом VI - Заказные спецификации
- Альбом VII - С м е т ы

Объем проектных материалов - 776 форматок

Проект распространяет: Центральный институт типового проектирования
125878, ГСП, Москва, А-445, Смольная ул., 22.

Инв. № 14992
Пасп. № 037567

СТРОИТЕЛЬНЫЕ КОНСТРУКЦИИ

Фундаменты	СТРОИТЕЛЬНЫЕ КОНСТРУКЦИИ
	- монолитные ж.б.; сборные бетонные блоки стен подвалов по серии I.116-1, вып. I, типоразмеров - 2, плиты ж.б. по серии I.112-1, вып. I, типоразмеров - 2.
Колонны	- сборные ж.б. по сериям КЭ-01-49, вып. I, 2, типоразмеров - 2; 460-75, вып. I-1, типоразмеров - 1.
Балки	- сборные ж.б. по сериям I.462-3, вып. 2, типоразмеров - I, I-415-1, вып. I, типоразмеров - 5, КЭ-01-50, вып. I, типоразмеров - I.
С т е н ы	- панельные по серии I.432-5, вып. I, типоразмеров - 6, кирпичные.
Перегородки	- кирпичные.
Лестницы	- металлические по серии I.459-2, вып. 2.
Покрытие	- сборные ж.б. плиты по серии I.465-7, вып. I, типоразмеров - 2.
Кровля	- 3-х слойная, рубероидная, утеплитель - плитный $\gamma = 500$ кг/м ² .
П о л ы	- цементно-песчаные из керамической плитки.
О к н а	- деревянные по ГОСТ 12506-67, типоразмеров - 3.
Д в е р и	- деревянные по ГОСТ 14624-69, типоразмеров - 5.
Ворота	- по сериям ПР-05-36.4, типоразмеров - I, ПР-05-36.2, типоразмеров - I.
Отделка наружная	- окраска панелей цементно-перхлорвиниловыми красками.
Отделка внутренняя	- облицовка керамической плиткой, окраска поливинилацетатная.
Наибольший вес-конструкция	12,1 т (балка покрытия).

ИНЖЕНЕРНОЕ ОБОРУДОВАНИЕ

Водопровод	- раздельный: хозяйственно-питьевой, напор на вводе - 10 м; технический, напор на вводе - 30-35 м - от внутриплощадочных сетей.
Канализация	- раздельная: бытовая и производственная в сеть очистных сооружений.
Отопление	- водяное с параметрами 115-70°C.
Вентиляция	- вытяжная с механическим побуждением.
Электроснабжение	- напряжение ~ 380/220 В от распределительного щита отдельной стоящей подстанции.
К р а н ы	- мостовой грузоподъемностью 8 т, ручные подвесные грузоподъемностью 3,2 и 1 т.