
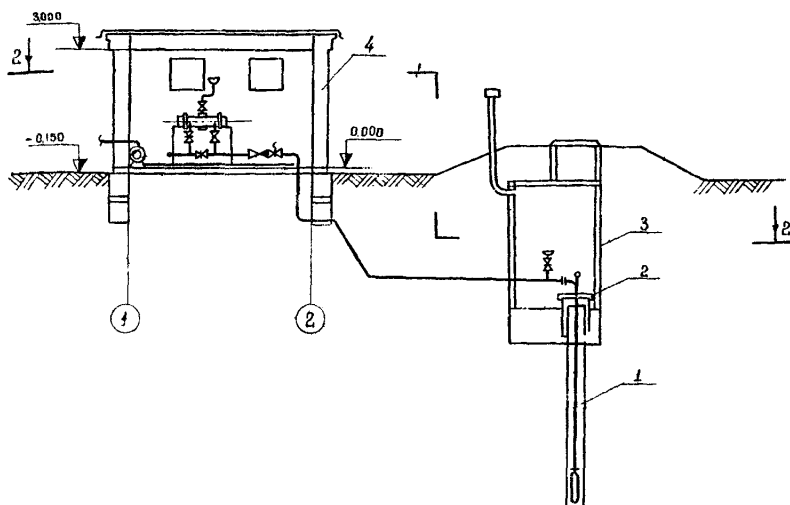
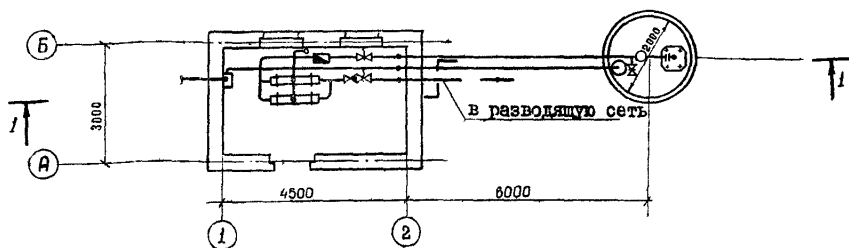


| | | |
|---|--|--|
|  | <p>НАСОСНЫЕ СТАНЦИИ НА ТРУБЧАТЫХ КОЛОДЕЗЯХ С НАСОСАМИ ЭВБ ПРОИЗВОДИТЕЛЬНОСТЬЮ ОТ 25 ДО 63 м³/ч И БАКТЕРИЦИДНЫМИ УСТАНОВКАМИ ОБ-50</p> | <p>ПАСПОРТ ТИПОВОЙ ПРОЕКТ 90I-2-107 УЛК 628.12</p> |
| <p>ЧАСТЬ 2 Раздел 9 Группа 90I-2</p> | <p>Область применения — районы с обычными геологическими условиями. Расчетная температура наружного воздуха — 20°, —30°, —40°С Вес снегового покрова — 100 кгс/м² Скоростной напор ветра — 45 кгс/м² Класс сооружения — II Степень огнестойкости — II Степень долговечности — II</p> | <p>Разработан институтом "Совэстипроводхоз" 129344 Москва, Висейская, 2 Утвержден Минводхозом СССР Протокол №301 от 6.08.78г Введен в действие Минводхозом СССР Приказ №70 от 29.02.80г. Действует с июня 1980 г. (И-6-80)</p> |

РАЗРЕЗ I-I



РАЗРЕЗ 2-2



ЭКСПЛИКАЦИЯ СООРУЖЕНИЙ

1. Трубчатый колодец
2. Столбовик
3. Подъемная камера
4. Наземный павильон для размещения бактерицидной установки и оборудования управления насосом.

ОПИСАНИЕ ПРОЕКТА

Насосные станции на трубчатых колодцах с насосами ЗЦВ производительностью от 25 до 63 м³/ч и бактерицидными установками ОВ-50 применяются в тех случаях, когда вода источника водоснабжения требует обеззараживания.

Насосная станция оборудована: погружным насосом ЗЦВ мощностью до 65 квт, бактерицидными установками ОВ-50, станцией управления насосом, счетчиком турбинным, водопроводной арматурой с трубопроводами и дренажным насосом ИКС-1/16.

Оборудование станции размещено в наземном павильоне высотой 3м, размером в плане 3х4,5м. Оголовок трубчатого колодца в подземной камере диаметром 2м.

ОСНОВНЫЕ ПОКАЗАТЕЛИ

| ОБЪЕМ | | |
|--------------------------|----------------|--------|
| строительный | м ³ | 72,80 |
| на расчетную единицу | " | 1,16 |
| ПЛОЩАДЬ | | |
| застройки | м ² | 29,30 |
| на расчетную единицу | " | 0,47 |
| ТРУДОВЫЕ ЗАТРАТЫ | | |
| на сооружение | чел.-дн. | 170,63 |
| " 1м ³ здания | " | 2,34 |
| " расчетную единицу | " | 2,71 |

РАСХОД МАТЕРИАЛОВ

| | | |
|-------------------------------|----------------|-------|
| цемента, приведенного к М-400 | т | 3,34 |
| на расчетную единицу | " | 0,053 |
| стали | " | 1,02 |
| стали, приведенной к А-I | " | 1,02 |
| на расчетную единицу | " | 0,016 |
| железобетона | м ³ | 4,20 |
| в том числе сборного | " | 4,20 |
| бетона | " | 14,17 |
| в том числе сборного | " | 6,94 |
| кирпича | тыс. шт. | 7,53 |

СМЕТНАЯ СТОИМОСТЬ

| | | |
|---------------------------|-----------|-------|
| с насосом ЗЦВ 10-63-270 | | |
| зодомаром ВТ-150 | | |
| камерами ОВ-50 шт-2 | | |
| Общая | тыс. руб. | 11,73 |
| на расчетную единицу | " | 0,19 |
| строительно-монтаж. работ | " | 4,58 |
| на расчетную единицу | " | 0,07 |
| оборудования | " | 7,15 |
| 1м ³ здания | руб | 62,91 |

СТРОИТЕЛЬНЫЕ КОНСТРУКЦИИ

Здание насосной станции

Фундаменты - из сборных блоков по ГОСТ 13579-78 - 3 типоразмера и из перемычек по серии 1.139-1, вып 1-2 типоразмера.

Стены - кирпичные

покрытие - сборные железобетонные по серии 1.141-1, вып 10, типоразмер-I
крыша - рулонная, четырехслойная
полы - керамическая плитка.

Подземная камера дана в вариантах:

1-из сборных железобетонных элементов по серии 3.900-3, вып. 7-3 типоразмера
2-из монолитного бетона марки 150
3-из кирпича марки 100

Плита перекрытия во всех вариантах по серии 3.900-3, вып 7.

Линии и оголовки - из монолитного бетона марки 100 (для 1 и 3 варианта) и марки 150 (для 2 вар)

Лок диаметром 1м - сварной конструкции индивидуального изготовления.

Наибольшая масса конструкции - панель перекрытия - 1,43т.

ИНЖЕНЕРНОЕ ОБОРУДОВАНИЕ

Отопление - электрическое

Вентиляция - естественная

Электроснабжение - от сети напряжением 380/220в

ДОПОЛНИТЕЛЬНЫЕ ДАННЫЕ

Проект разработан взамен типового проекта №901-2-46 тип III.

Основные показатели приведены для условий строительства при расчетной температуре наружного воздуха минус 30°С.

Расход основных материалов приведен для варианта с подземной камерой из сборного железобетона. За расчетную единицу принят 1м³/ч (расчетных единиц-63).

Срок действия типового проекта 901-2-107-1983г. (Установлен приказом Минводхоза СССР №70 от 29.02.80г.)

СОСТАВ ПРОЕКТА

- АЛЬБОМ I - Общая пояснительная записка (из типового проекта 901-2-106)
- АЛЬБОМ II - Технологические чертежи. Нестандартизированное оборудование
- АЛЬБОМ III - Генеральный план и транспорт. Архитектурно-строительные решения. Конструкции железобетонные. Отопление и вентиляция.
- АЛЬБОМ IV - Электрооборудование и автоматизация
- АЛЬБОМ V - Чертежи задания заводу-изготовителю
- АЛЬБОМ VI - Заказные спецификации
- АЛЬБОМ VII - Сметы

Объем проектных материалов - 428 форматок
Проект распространяет: Свердловский филиал ЦИТИ

Инв. № 16531
Пасп. № 041982