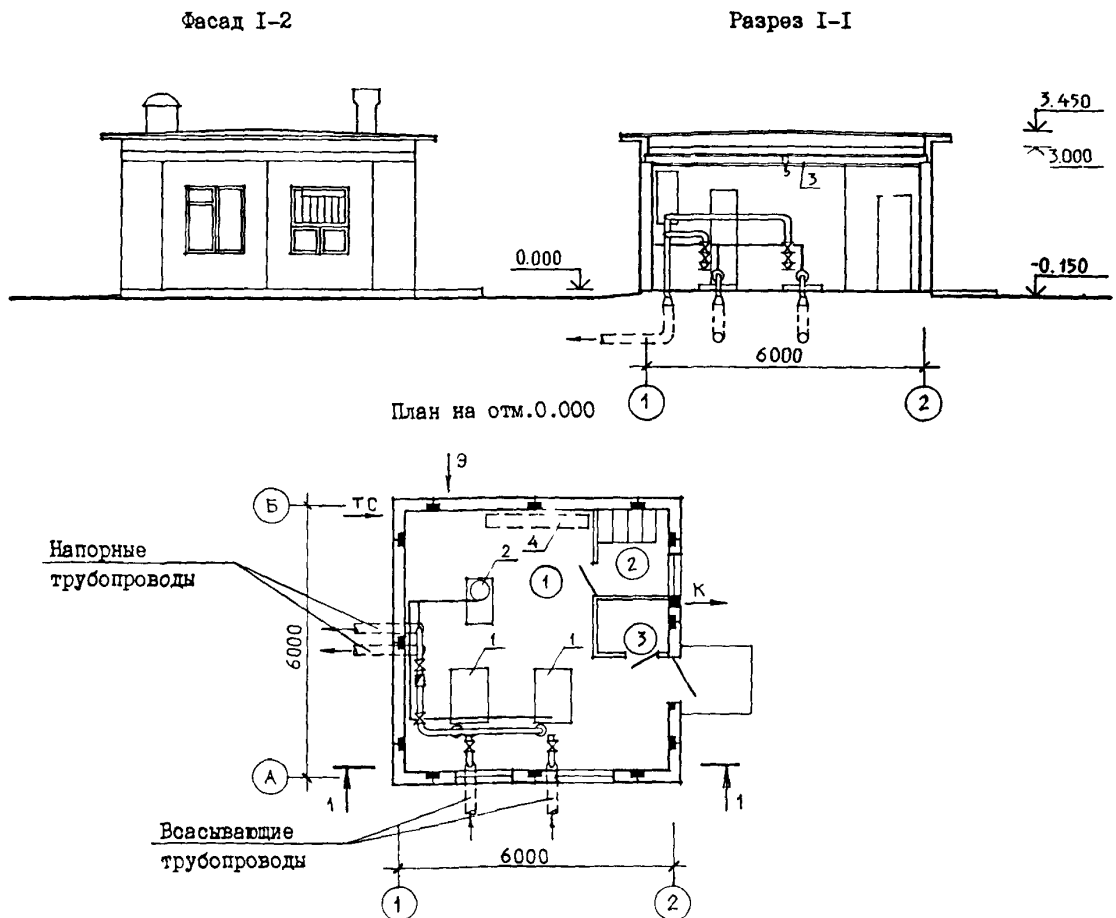


К-2	СТРОИТЕЛЬНЫЙ КАТАЛОГ Часть 2 ТИПОВЫЕ ПРОЕКТЫ ПРЕДПРИЯТИЙ, ЗДАНИЯ И СООРУЖЕНИЯ	90I-2-I67с. I3.89
СССР	ВОДOPPOBODHAY HACOCNAY CTAHЦИЯ ПРОИЗВОДИТЕЛЬНОСТЬЮ ОТ 50 ДО 200 МЗ/ЧАС (ДЛЯ ТАДЖИКСКОЙ ССР)	УДК 628.12
ЦИТП		
МАРТ 1990	ЗОНАЛЬНЫЙ ТИПОВОЙ ПРОЕКТ	№ 6 страниц Страница 1



ЭКСПЛИКАЦИЯ ПОМЕЩЕНИЙ

ЭКСПЛИКАЦИЯ ОБОРУДОВАНИЯ

Но- мер	Наименование	Пло- щадь м ²	Поз	Наименование и марка	Коли- чество
1	Машинный зал	27.2	1	Насос центробежный	2
2	Помещение ремонтников	2.6	2	Установка с двумя вакуум-насосами ВВН-I-0.75	I
3	Санузел	1.7	3	Таль передвижная червячная ручная грузоподъемностью I тс	I
			4	Электрошкафы	I

ВОДОПРОВОДНАЯ НАСОСНАЯ СТАНЦИЯ ПРОИЗВОДИТЕЛЬНОСТЬЮ ОТ 50 ДО 200 МЗ/ЧАС (ДЛЯ ТАДЖИКСКОЙ ССР)		ЗОНАЛЬНЫЙ ТИПОВОЙ ПРОЕКТ 901-2-167с.13.89	Страница 2
D1AA ТЕХНИЧЕСКАЯ ХАРАКТЕРИСТИКА			
Водопроводная насосная станция предназначена для целей хозяйственно-питьевого и производственного водоснабжения при требуемой производительности от 50 до 200 мз/ч			
D2BA СТРОИТЕЛЬНЫЕ КОНСТРУКЦИИ И ИЗДЕЛИЯ		H5UA ОТДЕЛКА	
Фундаменты - ленточные монолитные из бетона класса В7,5		НАРУЖНАЯ	
Стены - сборные керамзитобетонные панели толщиной 300 мм по серии 55		Затирка швов, побелка известью	
Типоразмеров-2		ВНУТРЕННЯЯ	
Перегородки - армокирпичные		Затирка, клеевая побелка, окраска силикатной и влагостойкой красками	
Покрытие - сборные железобетонные плиты по серии I.865.I-4/84 вып.I.		G3GA ИНЖЕНЕРНОЕ ОБОРУДОВАНИЕ	
Типоразмеров-2		Водопровод - от напорных водоводов насосной станции, напор 10,0 м	
Кровля - рулонная, трехслойная		Канализация - хозяйственно-бытовая в наружную сеть	
Полы - из керамической плитки, линолеума		Отопление - водяное центральное, система однотрубная с конвекторами типа "Универсал". Температура теплоносителя 95-70°C. Вариант - электроотопление	
Окна - деревянные по серии I.I36.5-I6 ч.I.		Вентиляция - приточно-вытяжная с механическим побуждением и естественная	
Типоразмеров-2		Электроснабжение - от внешних сетей напряжением 380/220В	
Двери - деревянные по серии I.I36-I0, по ГОСТ I4624-84.			
Типоразмеров-2			
Наибольшая масса монтажного элемента (плита покрытия) - 2,9 т			
J30B НОРМАТИВНОЕ ЗНАЧЕНИЕ ВЕТРОВОГО ДАВЛЕНИЯ	- <u>0,38 кПа</u> 38 кгс/м2	J3NB НОРМАТИВНОЕ ЗНАЧЕНИЕ ВЕСА СНЕГОВОГО ПОКРОВА	- <u>0,70 кПа</u> 70 кгс/м2
R200 СТЕПЕНЬ ОГНЕУСТОЙКОСТИ - вторая		G2EE ИНЖЕНЕРНО-ГЕОЛОГИЧЕСКИЕ УСЛОВИЯ -	
N1BD РАСЧЕТНАЯ ТЕМПЕРАТУРА НАРУЖНОГО ВОЗДУХА - минус 13°C		обычные	
G2DD КЛИМАТИЧЕСКИЙ ПОДРАЙОН СССР - IYA (ДЛЯ ТАДЖИКСКОЙ ССР)		G2MQ СЕЙСМИЧНОСТЬ - 7,8,9 баллов (основное решение)	
G3DT ТЕХНОЛОГИЧЕСКИЙ ПРОЦЕСС			
По степени обеспеченности воды насосная станция может относиться ко II или III категории надежности действия. Работа насосной станции предусматривается без постоянного дежурного персонала. Управление насосами автоматическое. Для подачи воды потребителям в насосной станции устанавливаются два насоса, из которых один рабочий, один резервный.			
Пуск насосов производится при открытой задвижке на напорном водоводе. Для удаления воздуха из насосов и всасывающих линий предусматривается установка с вакуум-насосами.			
Для защиты от землетрясений предусмотрены гибкие вставки (компенсаторы) на напорных и всасывающих трубопроводах у насосов.			

ВОДОПРОВОДНАЯ НАСОСНАЯ СТАНЦИЯ
ПРОИЗВОДИТЕЛЬНОСТЬЮ ОТ 50 ДО 200 МЗ/ЧАС
(ДЛЯ ТАДЖИКСКОЙ ССР)

ЗОНАЛЬНЫЙ
ТИПОВОЙ ПРОЕКТ
90I-2-I67с. I3.89

Страница 3

VIMA

ТЕХНИКО-ЭКОНОМИЧЕСКИЕ ДАННЫЕ И ПОКАЗАТЕЛИ

Наименование показателей					Код	Типовая проектная документация			Примечание	
						Всего	Удельные показатели			
							на 1 м ³ общей площади на 1 м ³ строительного объема	на расчетную единицу		на 1 млн. руб. СМР
G3DB	Производственная программа	Мощность предприятия	Единица мощности		ЕА05	МЗ/ч				
			Единица го- дового объема го- варной про- дукции	в натуральном выражении	ЕА07	тыс. мЗ				
				в оптовых ценах	ЕА08	тыс. руб.				
		Мощность			ЕД06	90				
			Единица го- дового объема го- варной про- дукции	в натуральном выражении	ЕД09	788,4				
				в оптовых ценах, тыс. руб.	ЕД10	8,672				
		Затраты производства (себестоимость), тыс. руб. (удельные показатели на 1 руб. товарной продукции, коп.)				СП02	3,96		45,66	
		Прибыль (годовая), тыс. руб. (удельные показатели на 1 руб. товарной продукции, коп.)				СП07	4,537		52,32	
		Уровень рентабельности (прибыль к себестоимости), %				СП03	114,57			
		Срок окупаемости капиталовложений (сметной стоимости), год				СП04	3,31			
	Приведенные затраты, тыс. руб. (удельные показатели, руб.)				СП06	5,099		56,66		
	Уровень механизации и автоматизации производственных процессов, %				МТ11	100				
	Удельный вес рабочих, занятых ручным трудом, %				ЮА62					
	Трудоемкость изготовления продукции (годовая), чел.-ч.				ТР07	110		1,22		
G3DD	Режим работы и штаты	Производи- тельность труда	годовой выпуск продукции на одного работающего, тыс. руб.		МТ06					
			то же, в натуральном выражении		МТ07					
			Численность рабо- тающих чел.	общая		МТ02	0,1			
		в том числе		рабочих	МТ03	0,1				
				в наиболее многочисленную смену		МТ04				
		количество рабочих дней в году				МТ08	365			
		количество смен в сутки				МТ01	3			
		продолжительность смены, ч.				МТ09	8			
		коэффициент сменности по рабочим				МТ05				
		коэффициент загрузки оборудования				МТ10	0,5			
	G3OC	Техническая характеристика	площадь, м ²	застройки		ХП01	39,7		0,44	
	в том числе			общая		ХП02	31,5		0,35	
				подземной части		ХП03				
	объем строитель- ств, м ³		встроенных (бытовых) помещений		ХП09					
общий			ХБ01	135,4		1,50				
в том числе			подземной части		ХБ02					
	встроенных (бытовых) помещений		ХБ03							
G3NB										

ВОДОПРОВОДНАЯ НАСОСНАЯ СТАНЦИЯ
ПРОИЗВОДИТЕЛЬНОСТЬЮ ОТ 50 ДО 200 МЗ/ЧАС
(ДЛЯ ТАДЖИКСКОЙ ССР)

ЗОНАЛЬНЫЙ
ТИПОВОЙ ПРОЕКТ
90И-2-167с.13.89

Страница 4

Наименование показателей				Код	Типовая проектная документация			Примечание			
					Всего	Удельные показатели					
						на 1 м ³ общей площади на 1 м ³ строительного объема	на расчетную единицу		на 1 млн. руб. СМР		
VIIA	Стоимость	Сметная стоимость, тыс. руб. (удельные показатели, руб.)	— общая		СС01	15,02		166,89			
VIIБ			в том числе	— строительно-монтажных работ		СС02	8,3	263,5			
VIIЛ				— оборудования		СС03	6,72				
VIIО				общая с учетом условной привязки		СС10	18,78		208,67		
VIIФ	Трудо- емкость	нормативная трудоемкость, чел.-ч		ТРО8	1727		19,2				
		трудоиздержки построечные, чел.-ч		ТРО6	1546	49,08	17,18	186265			
VIКВ	Материалоемкость	Цемент, т (удельные по- казатели, кг)	всего		РЦ01	11,71	371,7	130,11	1410843		
			приведенный к М400		РЦ02	11,51	365,4	127,89	1386747		
			в том числе на индустриальные изделия		РЦ03	7,07	224,4	78,56	851807,2		
		Сталь, т (уде- льные показате- ли, кг)	всего		РС01	1,28	40,63	14,22	154216,9		
			приведенная к классу А-1 и Ст3		РС02	1,59	50,48	17,67	191566,3		
			в том числе на индустриальные изделия		РС03	0,87	27,62	9,67	104819,3		
		Бетон и железобетон, м ³	в том числе	всего		РБ01	33,5	1,06	0,37	4036	
				монолитный		РБ02	17,59	0,56	0,195		
				сборный тяжелый		РБ04	2,34	0,07	0,026	281,9	
				сборный легкий		РБ05	13,57	0,43	0,151	1635	
		Лесоматериалы, м ³	всего		РЛ01	1,57	0,05	0,017	189,16		
			приведенные к круглому лесу		РЛ02	2,6	0,083	0,029	313,25		
		Кирпич, тыс. шт.				РК01	0,83	0,026	0,009	100	
		Стекло строительное, м ²				РД01	5,71	0,18	0,063	688	
		Асбестоцемент, м ²				РД02					
		Рулонные кровельные и гидроизоляционные материалы, м ²				РГ03	271,0	8,6	3,01	32650	
		Трубы пластмассовые		м	РД04	47,4	1,50	0,53	5710,8		
				т	РД05	0,101	0,003	0,0011	12,17		
		Трубы стеклянные, м				РД06					
VIIН	Расход воды	холодной	расчетный	м ³ /сут	ЭВ13	0,025	0,0008	0,00028			
				л/с	ЭВ11	0,13	0,004	0,001			
		годовой, м ³		ЭВ14	9,13	0,29	0,101				
		горячей	расчетный	м ³ /сут	ЭВ23						
				л/с	ЭВ21						
		годовой м ³		ЭВ24							

ВОДОПРОВОДНАЯ НАСОСНАЯ СТАНЦИЯ
ПРОИЗВОДИТЕЛЬНОСТЬЮ ОТ 50 ДО 200 МЗ/ЧАС
(ДЛЯ ТАДЖИКСКОЙ ССР)

ЗОНАЛЬНЫЙ
ТИПОВОЙ ПРОЕКТ
901-2-167с.13.89

Страница 5

VILS	Наименование показателей				Код	Типовая проектная документация				Примечание
						Всего	Удельные показатели			
							на 1 м ² общей площади на 1 м ³ строительного объема	на расчетную единицу	на 1 млн. руб. СМР	
VILA	Расход пара	расчетный, кг/ч			ПС09					
		годовой, т			ПС07					
VILA	Расход сжатого воздуха	расчетный, м ³ /ч			ЭС02					
		годовой, м ³			ЭС03					
VILN	Расход тепла	всего	расчетный,	кВт	ЭТ01	3,22	0,102	0,036		
				ккал/ч	ЭТ14	2770	87,94	30,78		
			годовой, (удельные показатели, ГДж)	ГДж	ЭТ21	8,53	0,27	0,095		
				Гкал	ЭТ25	2,036				
		на отопление	расчетный,	кВт	ЭТ02	3,22	0,102	0,036		
				ккал/ч	ЭТ15	2770	87,94	30,78		
			годовой, (удельные показатели, ГДж)	ГДж	ЭТ22	8,53	0,27	0,095		
				Гкал	ЭТ26	2,036				
		в том числе на вентиляцию	расчетный,	кВт	ЭТ03					
				ккал/ч	ЭТ16					
			годовой, (удельные показатели, ГДж)	ГДж	ЭТ23					
				Гкал	ЭТ27					
		на горячее водоснабжение	расчетный,	кВт	ЭТ04					
				ккал/ч	ЭТ17					
			годовой, (удельные показатели, ГДж)	ГДж	ЭТ24					
				Гкал	ЭТ28					
VILI	Канализационные стоки, расчетный, м ³ /сут.			ЭК01	0,025	0,0008	0,00028			
VIU	Расход газа	расчетный, м ³ /ч			ЭГ01					
		годовой, м ³			ЭГ02					
VILL	Расход электроэнергии, годовой, МВт·ч (удельные показатели, кВт·ч)			ПС08	394,2	12514	4380			
VILK	Потребная электрическая мощность, кВт			ЭМ01	45,0		0,50			
VIGB	Продолжительность строительства, мес.			ПС01	6					

ВОДОПРОВОДНАЯ НАСОСНАЯ СТАНЦИЯ
ПРОИЗВОДИТЕЛЬНОСТЬЮ ОТ 50 ДО 200 МЗ/ЧАС
(ДЛЯ ТАДЖИКСКОЙ ССР)

ЗОНАЛЬНЫЙ
ТИПОВОЙ ПРОЕКТ
90I-2-167с.13.89

Страница 6

ДОПОЛНИТЕЛЬНЫЕ ДАННЫЕ

Зональный типовой проект разработан на основе типовых проектных решений 90I-2-0I54.87. Стоимость определена в нормах и ценах 1984 года для Гиссарской группы районов Таджикской ССР.

Разработан вариант для грунтов II типа просадочности.

В насосной станции предусмотрена установка 18-ти типов насосов в зависимости от требуемого напора и производительности. Техничко-экономические показатели приведены для насоса типа К 90/85.

Расчетный показатель - I мЗ/ч подаваемой воды (количество расчетных единиц 90)

ВУДА СОСТАВ ПРОЕКТНОЙ ДОКУМЕНТАЦИИ

Альбом I - Пояснительная записка. Технологические решения. Архитектурно-строительные решения. Конструкции железобетонные. Конструкции металлические. Отопление и вентиляция. Внутренние водопровод и канализация. Электротехническая часть. Технологический контроль

Альбом II - Строительные изделия

Альбом III - Спецификации оборудования

Альбом IV - Ведомости потребности в материалах

Альбом V - С м е т ы

Примененные типовые проекты:

Типовой проект I4I-55-34с.13.87 "Одноквартирный жилой дом с 5-комнатной квартирой в 2 уровнях".

Альбом II "Типовые узлы и детали"

Альбом III "Изделия заводского изготовления"

(распространяет Таджикгипросельстрой)

Типовые проектные решения 90I-2-0I54.87 "Водопроводная насосная станция производительностью от 50 до 200 мЗ/ч"

Альбом III "Нестандартизированное оборудование и чертежи задания заводу-изготовителю"

(распространяет Свердловский филиал ЦИТИ)

Объем проектных материалов, приведенных к формату A4, - 552 форматки

В7ВА АВТОР ПРОЕКТА Таджикгипросельстрой, 7340I8, Душанбе, I8, пр.Правды, 2I

В7НА УТВЕРЖДЕНИЕ Утвержден Госагропромом Таджикской ССР, сводное экспертное заключение от 3I.08.89г. № I43
Введен в действие Госагропромом Таджикской ССР, приказ от 0I.09.89г. № 364.
Срок действия - I994 год

В7КА ПОСТАВЩИК Таджикгипросельстрой, 7340I8, Душанбе, I8, пр.Правды, 2I