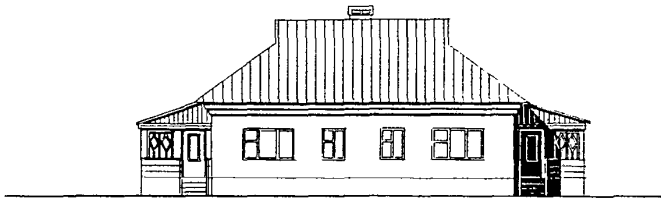
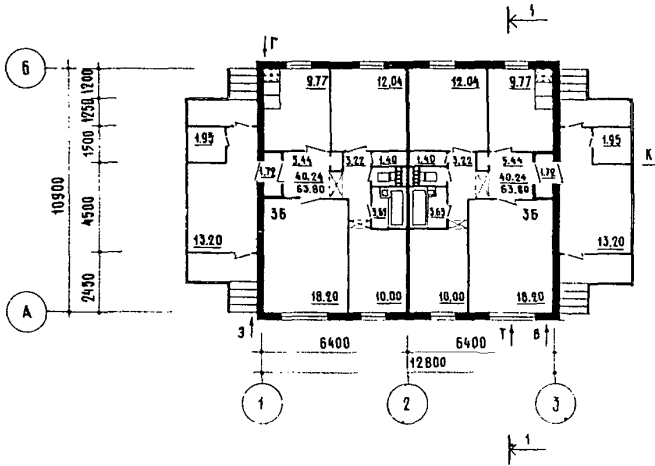


<p><b>СССР</b></p>	<p>СТРОИТЕЛЬНЫЙ КАТАЛОГ ЧАСТЬ 2 ТИПОВЫЕ ПРОЕКТЫ ПРЕДПРИЯТИЙ, ЗДАНИЙ И СООРУЖЕНИЙ</p>	<p>ТИПОВОЙ ПРОЕКТ 188-25-51.85 УДК 728.61:693.5</p>
<p><b>ЦИТП</b></p>	<p>ОДНОЭТАЖНЫЙ 2 КВАРТИРНЫЙ ЖИЛОЙ ДОМ С 3 КОМНАТНЫМИ КВАРТИРАМИ С МОНОЛИТНЫМИ НАРУЖНЫМИ СТЕНАМИ</p>	<p><b>ОХСВ</b></p>
<p>ДЕКАБРЬ <b>1986</b></p>		<p>На 2-х листах На 4-х страницах Страница I</p>

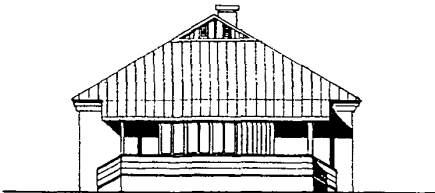
Ф А С А Д I-3



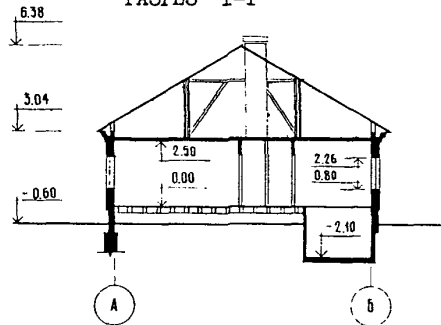
П Л А Н



Ф А С А Д А-Б



РАЗРЕЗ I-I



ЭКСПЛИКАЦИЯ КВАРТИР

Квартиры (тип)	Количество	Площадь, м <sup>2</sup>	
		жилая	общая
Трехкомнатная 3Б	2	40,24	63,80

ОДНОЭТАЖНЫЙ 2 КВАРТИРНЫЙ ЖИЛОЙ ДОМ С 3 КОМНАТНЫМИ КВАРТИРАМИ С МОНОЛИТНЫМИ НАРУЖНЫМИ СТЕНАМИ		ТИПОВОЙ ПРОЕКТ 188-25-51.85	Лист I Страница 2	
D2BA	<b>СТРОИТЕЛЬНЫЕ КОНСТРУКЦИИ И ИЗДЕЛИЯ</b>  Конструктивная схема с поперечными несущими стенами и опиранием панелей перекрытий по двум сторонам  Фундаменты - буронабивные сваи Блоки бетонные для стен подвалов ГОСТ 13579-78 Типоразмеров - 4  Стены наружные - монолитные железобетонные внутренние - сборные железобетонные толщиной 160 мм Типоразмеров - I  Перекрытия-железобетонные многоспустотные панели толщиной 220 мм Типоразмеров - 2  Перегородки - сборные гипсобетонные толщиной 80 мм Типоразмеров - 6  В санузлах-сборные железобетонные толщиной 50 мм Типоразмеров - 3  Крыша - деревянная стропильная с чердаком  Кровля - волнистые асбоцементные листы ГОСТ 378-76  Двери внутренние - щитовой конструкции по серии I.136-10 Типоразмеров - 4  Двери наружные - по серии I.136.5-19 остекленные Типоразмеров - I  Окна-с раздельными переплетами по серии I.136.5-16 вып. I (вариант со спаренными переплетами и переплетами с тройным остеклением) Типоразмеров - 2  Встроенное оборудование - кладовые, шкафы, антресоли по серии I.172.5-6  Полы - доски, керамическая плитка  Наибольшая масса монтажного элемента - 4,48 т (панель перекрытия)	<b>H5UA</b> <b>ОТДЕЛКА</b> <b>НАРУЖНАЯ</b> Набрызгом декоративного раствора с гранитной или мраморной крошкой и вариант под окраску  <b>ВНУТРЕННЯЯ</b> В комнатах и передних - оклейка обоями повышенного качества, в кухнях и санузлах - масляная покраска панелей на высоту 1,6 м, облицовка стен над кухонным рядом глазурованной плиткой на высоту 45 см (вариант - облицовка панелей в ванных комнатах на высоту 1,6 м глазурованной плиткой), выше - высококачественная клеевая окраска		
		<b>C3GA</b> <b>ИНЖЕНЕРНОЕ ОБОРУДОВАНИЕ</b>  Водопровод - хозяйственно-питьевой, расчетный напор у основания стояков 10 м.  Канализация - хозяйственно-бытовая в поселковую сеть  Отопление - водяное центральное (вариант - местное)  Вентиляция - естественная  Горячее водоснабжение - централизованное, расчетный напор у основания стояков 10 м  Газоснабжение - от внешней сети  Электроснабжение - от внешней сети, напряжение 380/220 В  Освещение - лампами накаливания  Устройства связи - радиотрансляция телеантенны, телефонный ввод		
		<b>C2ED</b> <b>ОСНАЩЕНИЕ ЗДАНИЯ</b>  Оборудование кухонь и санузлов - газовые плиты, мойки, унитазы, ванны, умывальники		
J30B	<b>СКОРОСТНОЙ НАПОР ВЕТРА - 45 кгс/м<sup>2</sup></b> 0,44 кПа	J3NB	<b>ВЕС СНЕГОВОГО ПОКРОВА - 100 кгс/м<sup>2</sup></b> 0,98 кПа	
R2CO	<b>СТЕПЕНЬ ОГНЕСТОЙКОСТИ - пятая</b>	G1BF	<b>ОРИЕНТАЦИЯ - широтная</b>	
M1BD	<b>РАСЧЕТНАЯ ТЕМПЕРАТУРА НАРУЖНОГО ВОЗДУХА минус 20, 30, 40°C</b>	G2EE	<b>ИНЖЕНЕРНО-ГЕОЛОГИЧЕСКИЕ УСЛОВИЯ -обычные</b>	
G2DD	<b>КЛИМАТИЧЕСКИЕ РАЙОНЫ И ПОДРАЙОН СССР - IВ, II и III</b>			

ОДНОЭТАЖНЫЙ 2 КВАРТИРНЫЙ ЖИЛОЙ ДОМ С 3 КОМНАТНЫМИ КВАРТИРАМИ С МОНОЛИТНЫМИ НАРУЖНЫМИ СТЕНАМИ				ТИПОВОЙ ПРОЕКТ I88-25-5I.85		Лист 2 Страница 3	
Наименование		Всего	На 1м2 приведен- ной общей площади	Наименование		Всего	На 1м2 приведен- ной общей площади
VIIA	СТОИМОСТЬ			V4KA	ЭКСПЛУАТАЦИОННЫЕ ПОКАЗАТЕЛИ		
VIIБ	Общая сметная сто- имость	тыс. руб.	21,36	0,152	V4KH	Расход воды	
	в том числе:						
VIIГ	строительно-мон- тажных работ	то же	21,36	0,152	V4KI	холодной д/с 0,53 горячей 0,34	-
VIIA	ТРУДОЕМКОСТЬ			V4KI	Канализацион- ные стоки	"	1,84
VIIГ	Построечные гру- довые затраты	чел.-дн.	381,41	2,70	V4KN	Тепла ккал/ч 31200 кВт 36274	-
VIIA	РАСХОДЫ						
VIIБ	Расход строительных материалов						
	Цемент	т	32,82	0,233		в том числе: на отопление то же	15200
	Цемент, приведенный к марке М400	т	32,09	0,228			17,674
	в том числе:						
	на сборные изделия	т	13,63			на горячее водоснабжение "	16000
	Сталь	т	2,255	0,016		Тепла на отопление	18,60
	Сталь приведенная к классам А-I и С38/23	"	3,095	0,022		1м2 общей пло- щади "	119
	в том числе:						0,130
	на сборные изделия	т	2,449	-	V4KJ	Газа нм3/ч	1,59
	Бетон и железобе- тон	м3	115,18	0,81	V4KK	Потребная электрическая мощность кВт	9,60
	в том числе:					Эксплуатацион- ные затраты руб/год	1371,0
	монолитный:	"	68,55	-		ТЕХНИЧЕСКИЕ ХАРАКТЕРИСТИКИ	
	тяжелый	"	2,00	-	G3NB	Объем строи- тельный м3	454,0
	легкий	"	66,55	-		в том числе:	
	сборный:	"	46,63	-		подземной части "	10,50
	тяжелый	"	25,16	-	G3OC	Площадь застройки м2	193,80
	легкий	"	21,47	-	G3OI	Приведенная общая "	140,80
	Лесоматериалы	"	24,372	0,17	G3OB	общая "	127,60
	Лесоматериалы, при- веденные к кругло- му лесу	м3	36,589	0,259	G3OK	жилая "	80,48
	Кирпич	тыс.шт.	1,61	0,011		летних поме- щений "	26,40
	Масса конструкций и материалов	т	237,6	1,68		Площадь внеквартир- ных помеще- ний "	10,98
	Масса надземной части	т	163,8	1,16			

## ДОПОЛНИТЕЛЬНЫЕ ДАННЫЕ

Показатели приведены для условий строительства при расчетной температуре - 30°С с монолитными наружными стенами толщиной 350 мм, объемной массой  $\gamma = 1000$  кг/м<sup>3</sup>, с деревянной стропильной крышей. В проекте предусмотрены варианты: многослойные панели перекрытий из керамзитобетона, керамзитобетонные панели перегородок толщиной 80 мм, внутренние стены из керамзитобетона толщиной 180 мм. Сметы составлены в нормах и ценах 1984 г.

Расчетный показатель - 1м2 приведенной общей площади

ОДНОЭТАЖНЫЙ 2-КВАРТИРНЫЙ ЖИЛОЙ ДОМ С 3 КОМНАТНЫМИ КВАРТИРАМИ С МОНОЛИТНЫМИ НАРУЖНЫМИ СТЕНАМИ		ТИПОВОЙ ПРОЕКТ 188-25-51.85	Лист 2 Страница 4
<b>В7ЕА СОСТАВ ПРОЕКТНОЙ ДОКУМЕНТАЦИИ</b>			
Альбом I	часть I	Архитектурно-строительные чертежи	
	часть 2	Санитарно-технические и электротехнические чертежи	
	часть 3	С м е т ы	
	часть 4	Спецификация оборудования	
	часть 5	Ведомости потребности в материалах	
Альбом II	части 8 и I7	Монтажные узлы и детали	
Альбом III	часть 5-4	Перегородки	
	часть I2-I8	Дополнительные изделия	
	часть 4-8	Прочие сборные изделия из тяжелого бетона	
	часть 6-6	Металлические изделия	
	часть 2-20	Внутренние стеновые панели из тяжелого бетона и керамзитобетона. Рабочие чертежи изделий Арматурные изделия	
	часть 3-30	Многopустотные панели перекрытий с пустотами диаметром I59 мм. Рабочие чертежи изделий. Арматурные изделия	
	часть 3-3I	Многopустотные панели перекрытий, из керамзитобетона с пустотами диаметром I59 мм. Рабочие чертежи изделий. Арматурные изделия	
	часть I3-27	Калькуляция сметных цен	
Объем проектных материалов, приведенных к формату A4		929	форматов
в том числе изделий заводского изготовления		422	форматов
В7ВА	АВТОР ПРОЕКТА	Конструкторское бюро по железобетону им.А.А.Якушева Госстроя РСФСР, Москва I-я ул.Машиностроения, дом 5	
В7НА	УТВЕРЖДЕНИЕ	Утвержден Госстроем РСФСР письмом № I7-I2/808 от 20.05.85г. Введен в действие КБ по железобетону приказ № II8а от 23 июля I985г	
В7КА	ПОСТАВЩИК	ЦИТП I25878 Москва, А-445, Смольная ул., 22	
		Инв. №	2I559
		Катал.л№	055350