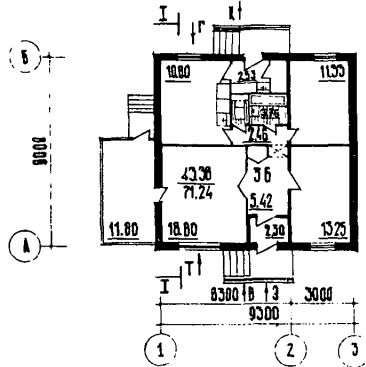


<p>СССР</p>	<p>СТРОИТЕЛЬНЫЙ КАТАЛОГ ЧАСТЬ 2 ТИПОВЫЕ ПРОЕКТЫ ПРЕДПРИЯТИЙ, ЗДАНИЙ И СООРУЖЕНИЙ</p>	<p>ТИПОВОЙ ПРОЕКТ I88-I35-24I.85 УДК 728.6I:693.5</p>
<p>ЦИТП</p>	<p>ОДНОЭТАЖНЫЙ ОДНОКВАРТИРНЫЙ 3 КОМНАТНЫЙ ЖИЛОЙ ДОМ С МОНОЛИТНЫМИ НАРУЖНЫМИ СТЕНАМИ</p>	<p>ОХВВ</p>
<p>ДЕКАБРЬ 1986</p>		<p>На 2-х листах На 4-х страницах Страница I</p>

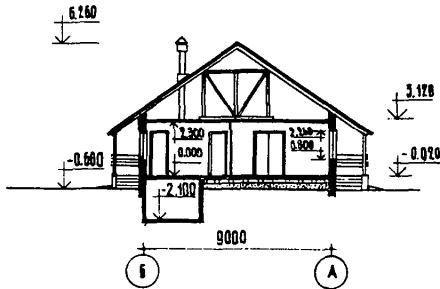
ФАСАД I-3



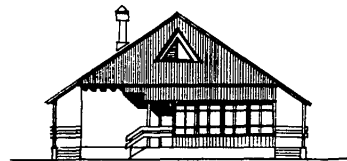
П Л А Н



РАЗРЕЗ I-I



ФАСАД Б-А



ЭКСПЛИКАЦИЯ КВАРТИР

Квартиры	Количество	Площадь, м ²	
		жилая	общая
Трехкомнатные 3Б	I	43,38	71,24

ОДНОЭТАЖНЫЙ ОДНОКВАРТИРНЫЙ 3 КОМНАТНЫЙ ЖИЛОЙ ДОМ С МОНОЛИТНЫМИ НАРУЖНЫМИ СТЕНАМИ		ТИПОВОЙ ПРОЕКТ 188-135-241.85	Лист 1 Страница 2
D2BA	<p>СТРОИТЕЛЬНЫЕ КОНСТРУКЦИИ И ИЗДЕЛИЯ</p> <p>Конструктивная схема с поперечными несущими стенами с опиранием панелей перекрытий по двум сторонам</p> <p>Фундаменты - буронабивные сваи</p> <p>Блоки бетонные для стен подвалов ГОСТ 13579-78 Типоразмеров - 4</p> <p>Стены наружные - монолитные железобетонные</p> <p>Стены внутренние - сборные железобетонные панели толщиной 100 мм Типоразмеров - 3</p> <p>Перекрытия - сборные железобетонные панели с круглыми пустотами толщиной 22 см шириной 300 см (вариант - панели шириной 150 см) Типоразмеров - 3</p> <p>Перегородки - сборные гипсобетонные панели толщиной 8 см (вариант - керамзитобетонные панели толщиной 8 см) Типоразмеров - 8</p> <p>В санузлах - сборные железобетонные толщиной 50 мм Типоразмеров - 3</p> <p>Кровля - волнистые асбестоцементные листы ГОСТ 378-76 Типоразмеров - 1</p> <p>Крыша - деревянная, стропильная с чердаком</p> <p>Двери наружные - по серии I.136.5-19 часть I Типоразмеров - 1</p> <p>Двери внутренние - щитовой конструкции по серии I.136-10 Типоразмеров - 4</p> <p>Окна и балконные двери - с двойным остеклением по серии I.136.5-16 с тройным остеклением по серии I.136.5-17 Типоразмеров - 3</p> <p>Встроенное оборудование - кладовые шкафы, антресоли, по серии I.172.5-6</p> <p>Полы - дощатые</p> <p>В санузлах - керамическая плитка</p> <p>Наибольшая масса монтажного элемента (панель перекрытия) - 6,075 т</p>	H50A	<p>ОТДЕЛКА НАРУЖНАЯ</p> <p>Набрызгом декоративного бетона с гранитной или мраморной крошкой и вариант под окраску</p> <p>ВНУТРЕННЯЯ</p> <p>В комнатах и передних - обои (вариант - клеевая окраска)</p> <p>В кухнях и санузлах - масляная покраска панелей на высоту 1,6 м (вариант - облицовка стен над кухонным рядом глазурованной плиткой на высоту 45 см, в ванных комнатах - панель из глазурованной плитки высотой 1,8 м) выше - высококачественная клеевая окраска</p>
		C3GA	<p>ИНЖЕНЕРНОЕ ОБОРУДОВАНИЕ</p> <p>Водопровод-хозяйственно-питьевой, расчетный напор у основания стояков 10 м.</p> <p>Канализация - хозяйственно-бытовая в местную сеть</p> <p>Отопление - водяное секционное, система одноконтурная с радиаторами типа "M140-40" для расчетных температур -20°, -30°, -40°C. Температура теплоносителя 95-70°C</p> <p>Вентиляция - естественная, из кухни принудительная.</p> <p>Горячее водоснабжение - от внешней сети, расчетный напор у основания стояков - 10 м.</p> <p>Газоснабжение - от внешней сети к кухонным плитам</p> <p>Электроснабжение - от внешней сети, напряжение 380/220 В</p> <p>Освещение - лампами накаливания</p> <p>Устройства связи - радиотрансляция, телеантенна, телефонный ввод</p>
		C2ED	<p>ОСНАЩЕНИЕ ЗДАНИЯ</p> <p>Оборудование кухонь и санузлов - газовые плиты, мойки, унитаза, ванны, умывальники</p>
J30B	СКОРОСТНОЙ НАПОР ВЕТРА - $\frac{45 \text{ кгс/м}^2}{0,44 \text{ кПа}}$	J3NB	ВЕС СНЕГОВОГО ПОКРОВА - $\frac{100 \text{ кгс/м}^2}{0,98 \text{ кПа}}$
P2CO	СТЕПЕНЬ ОГНЕСТОЙКОСТИ - пятая	G1BF	ОРИЕНТАЦИЯ - широтная
N1BD	РАСЧЕТНАЯ ТЕМПЕРАТУРА НАРУЖНОГО ВОЗДУХА - минус 20, 30, 40°C	G2EE	ИНЖЕНЕРНО-ГЕОЛОГИЧЕСКИЕ УСЛОВИЯ - обычные
G2DD	КЛИМАТИЧЕСКИЕ РАЙОНЫ И ПОДРАЙОН СССР II и III районы, IV подрайон		

ОДНОЭТАЖНЫЙ ОДНОКВАРТИРНЫЙ 3 КОМНАТНЫЙ ЖИЛОЙ ДОМ С МОНОЛИТНЫМИ НАРУЖНЫМИ СТЕНАМИ				ТИПОВОЙ ПРОЕКТ 188-135-241.85		Лист 2 Страница 3		
Наименование		Всего	На 1м ² приведен- ной общей площади	Наименование		Всего	На 1м ² приведен- ной общей площади	
VIIA СТОИМОСТЬ				V4KA ЭКСПЛУАТАЦИОННЫЕ ПОКАЗАТЕЛИ				
VIIA	Общая сметная сто- имость	тыс. руб.	11,52	0,151	V4KH	Расход воды холодной горячей	л/с 0,24 0,28	-
в том числе:								
VIIA	Строительно-мон- тажных работ	то же	11,52	0,151	V4KI	Канализацион- ные стоки	"	1,6
VIIA	ТРУДОЕМКОСТЬ				V4KN	Тепла	ккал/ч кВт	47005 54655
VIIA	Построечные трудо- вые затраты	чел.-дн.	200,24	21,28	в том числе:			
VIIA	РАСХОДЫ				на отопление			
VIIA	Расход строительных материалов				то же			
	Цемент	т	22,28	0,29	на горячее водоснабже- ние			
	Цемент, приведен- ный к марке М400		22,06	0,28	"			
в том числе:								
	на сборные изделия	т	9,10		Тепла на отоп- ление 1м ² об- щей площади			
	Сталь	т	1,247	0,016	V4KJ	Газ	м ³ /ч	1,22
	Сталь, приведенная к классам А-1 и С38/23	т	1,57	0,0204	V4KK	Потребная электрическая мощность	кВт	5,0
в том числе:								
	на сборные изделия	т	1,083	-	Эксплуатацион- ные затраты			
	Бетон и железобе- тон	м ³	78,25	1,014	ТЕХНИЧЕСКИЕ ХАРАКТЕРИСТИКИ			
в том числе:								
	МОНОЛИТНЫЙ:	м ³	56,79	-	G3NB	Объем строи- тельный	м ³	275,98
	тяжелый	"	3,03	-	в том числе:			
	легкий	"	53,76	-	подземной части			
	сборный:	м ³	21,46	-	ПЛОЩАДЬ			
	тяжелый	"	1,85	-	G30C	застройки	м ²	115,0
	легкий	"	19,61	-	G30I	Приведенная общая	м ²	77,14
	Лесоматериалы		13,43	0,17	G30B	Общая	м ²	71,24
	Лесоматериалы, приведенные к круглому лесу	м ³	20,15	0,26	G30K	Жилая	м ²	43,38
	Кирпич	тыс. шт	1,13	0,015	Летних поме- щений			
	Масса конструкций и материалов	т	193,91	2,51	Площадь внеквартир- ных помеще- ний			
	Масса надземной части	т	139,62	1,809	м ²			
ДОПОЛНИТЕЛЬНЫЕ ДАННЫЕ								
Показатели приведены для условий строительства при расчетной температуре - 30°C с монолит- ными наружными стенами толщиной 350 мм с объемной массой легкого бетона $\gamma=1000$ кг/м ³ с деревянной стропильной крышей. В проекте предусмотрены варианты: многослойные панели пе- рекрытий из керамзитобетона, керамзитобетонные панели перегородок толщиной 80 мм, внутрен- ние стены из керамзитобетона толщиной 180 мм. Сметы составлены в нормах и ценах 1984г								
Расчетный показатель - 1м ² приведенной общей площади								

ОДНОЭТАЖНЫЙ ОДНОКВАРТИРНЫЙ 3-КОМНАТНЫЙ ЖИЛОЙ ДОМ С МОНОЛИТНЫМИ НАРУЖНЫМИ СТЕНАМИ		ТИПОВОЙ ПРОЕКТ №188-135-241. 85	Лист 2 Страница 4
ВУБА СОСТАВ ПРОЕКТНОЙ ДОКУМЕНТАЦИИ			
Альбом I			
Часть I	Архитектурно-строительные чертежи		
Часть 2	Санитарно-технические и электротехнические чертежи		
Часть 3	С м е т и		
Часть 4	Спецификация оборудования		
Часть 5	Ведомости потребности в материалах		
Часть 9	Узлы и детали		
раздел 9.1-80	Монтажные узлы и детали		
Часть 10	Изделия заводского изготовления		
раздел 10.3-1-126	Многопустотные панели перекрытий с пустотами диаметром 159 мм. Рабочие чертежи изделий. Арматурные изделия		
раздел 10.3-1-127	Многопустотные панели перекрытий из керам- зитобетона с пустотами диаметром 159 мм. Рабочие чертежи изделий. Арматурные изделия		
раздел 10.12-1-35	Дополнительные изделия		
разделы 10.5-1 10.5-4 10.5-7	Перегородки железобетонные и керамзитобетонные		
разделы 10.4-1-1 10.4-1-3	Разные железобетонные изделия. Рабочие чертежи		
раздел 10.2-1-49	Внутренние стеновые панели из тяжелого бетона и керамзитобетона. Рабочие чертежи изделий. Арматурные изделия		
раздел 10.7-35 10.7-4	Металлические изделия		
раздел 10.13-88	Калькуляция сметных цен		
	Объем проектных материалов приведенных к формату А4 1148	форматов	
	в том числе изделий заводского изготовления	716	форматов
В7ВА АВТОР ПРОЕКТА	КБ по железобетону им.А.А.Якушева, Москва 109088, 1-я ул.Машиностроения, дом 5		
В7НА УТВЕРЖДЕНИЕ	Утвержден Госстроем РСФСР письмом № 17-12/808 от 20.05.85г Введен в действие КБ по железобетону приказ № 121 от 23 июля 1985г.		
В7КА ПОСТАВЩИК	ЦИТП, 125878, Москва, А-445, Смольная ул., 22		
	Инв. № 21561		
	Катал.л.№ 055352		