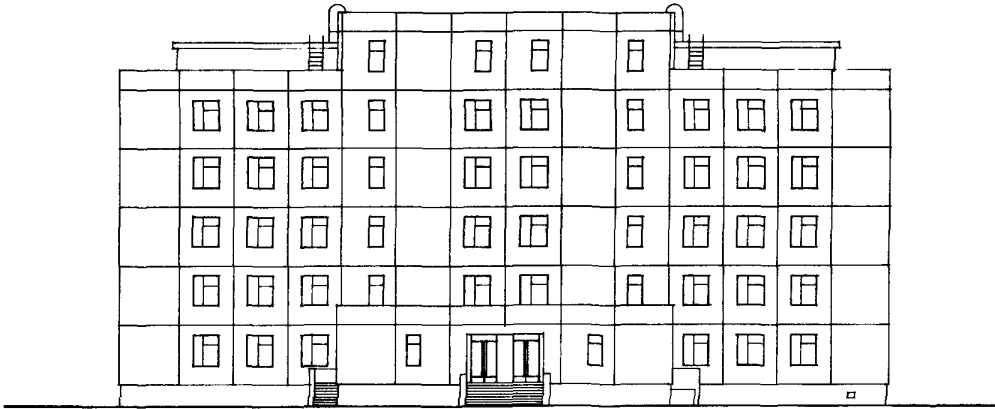
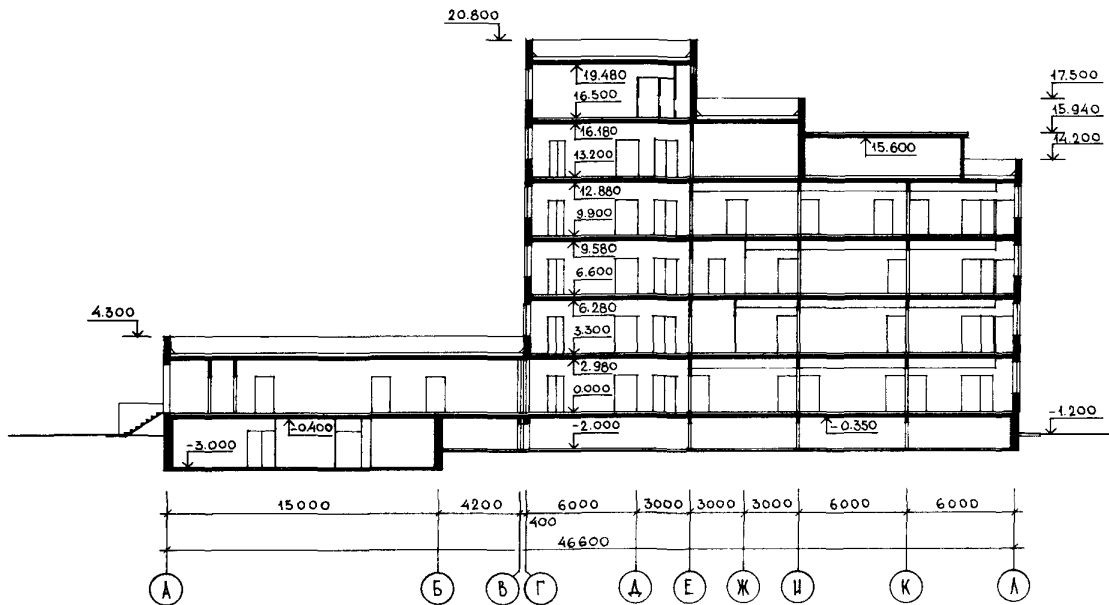


<p>СССР</p>	<p>СТРОИТЕЛЬНЫЙ КАТАЛОГ ЧАСТЬ 2 ТИПОВЫЕ ПРОЕКТЫ ПРЕДПРИЯТИЙ ЗДАНИЙ И СООРУЖЕНИЙ</p>	<p>ТИПОВОЙ ПРОЕКТ 25I-4-55.87 УДК 725.512</p>
<p>ЦИТП</p>	<p>ПОЛИКЛИНИКА НА 380 ПОСЕЩЕНИЙ В СМЕНУ (В КОНСТРУКЦИЯХ I.090.I-I)</p>	<p>ОУСН</p>
<p>ИЮНЬ 1987</p>		<p>На 6 листах На II страницах Страница I</p>

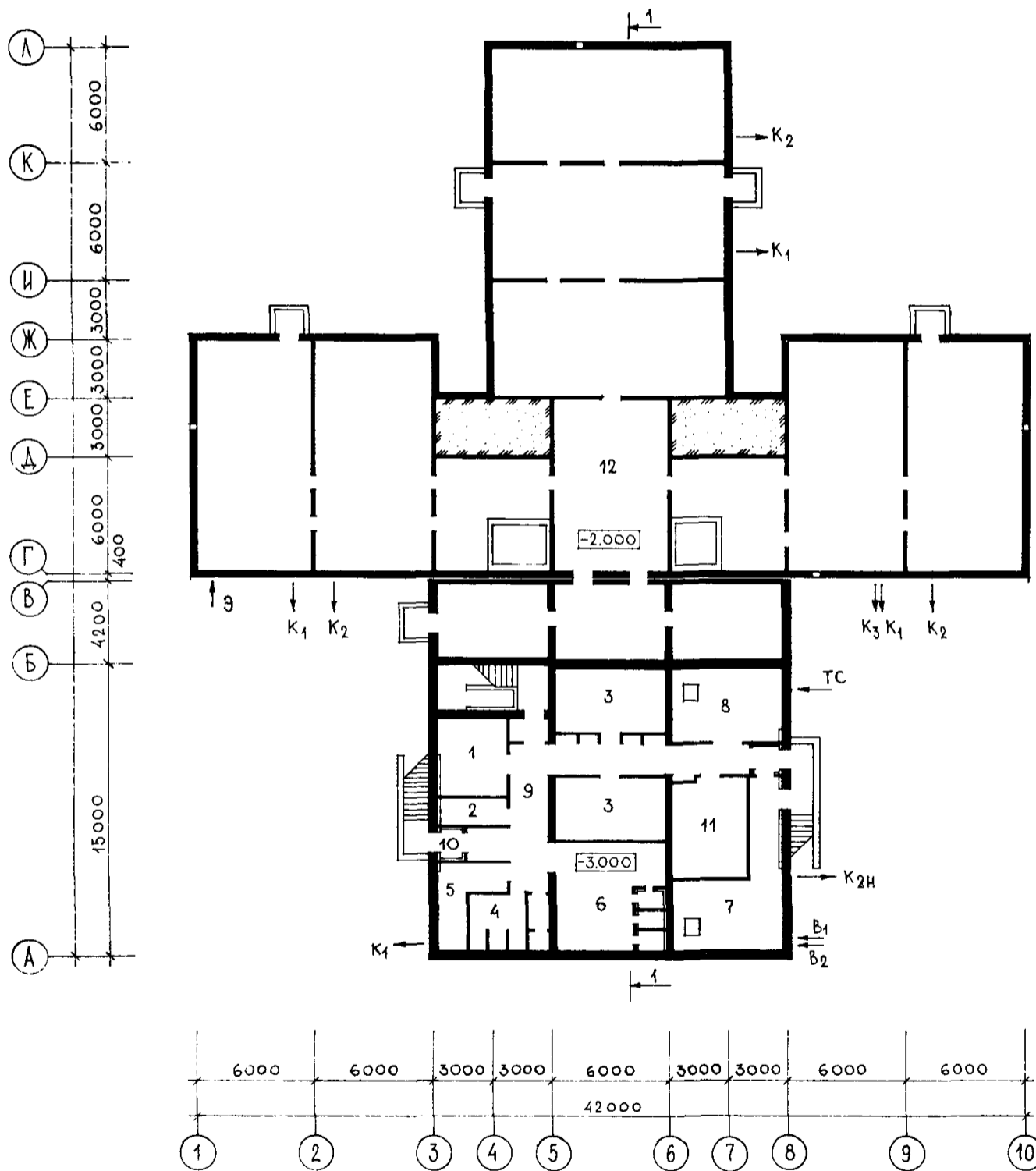
Ф А С А Д I - IO



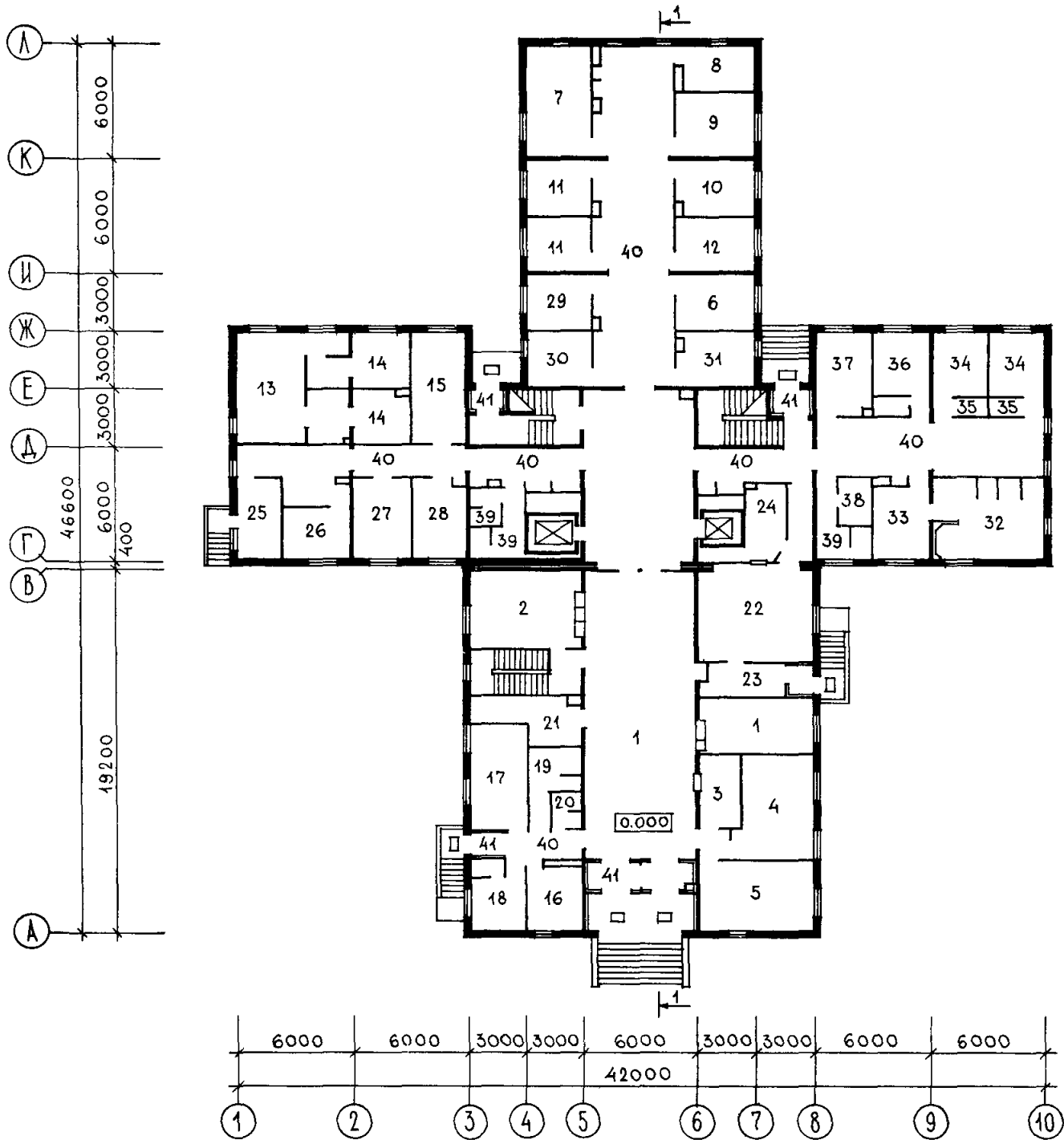
Р А З Р Е З I - I



ПЛАН ПОДВАЛА



П Л А Н I Э Т А Ж А

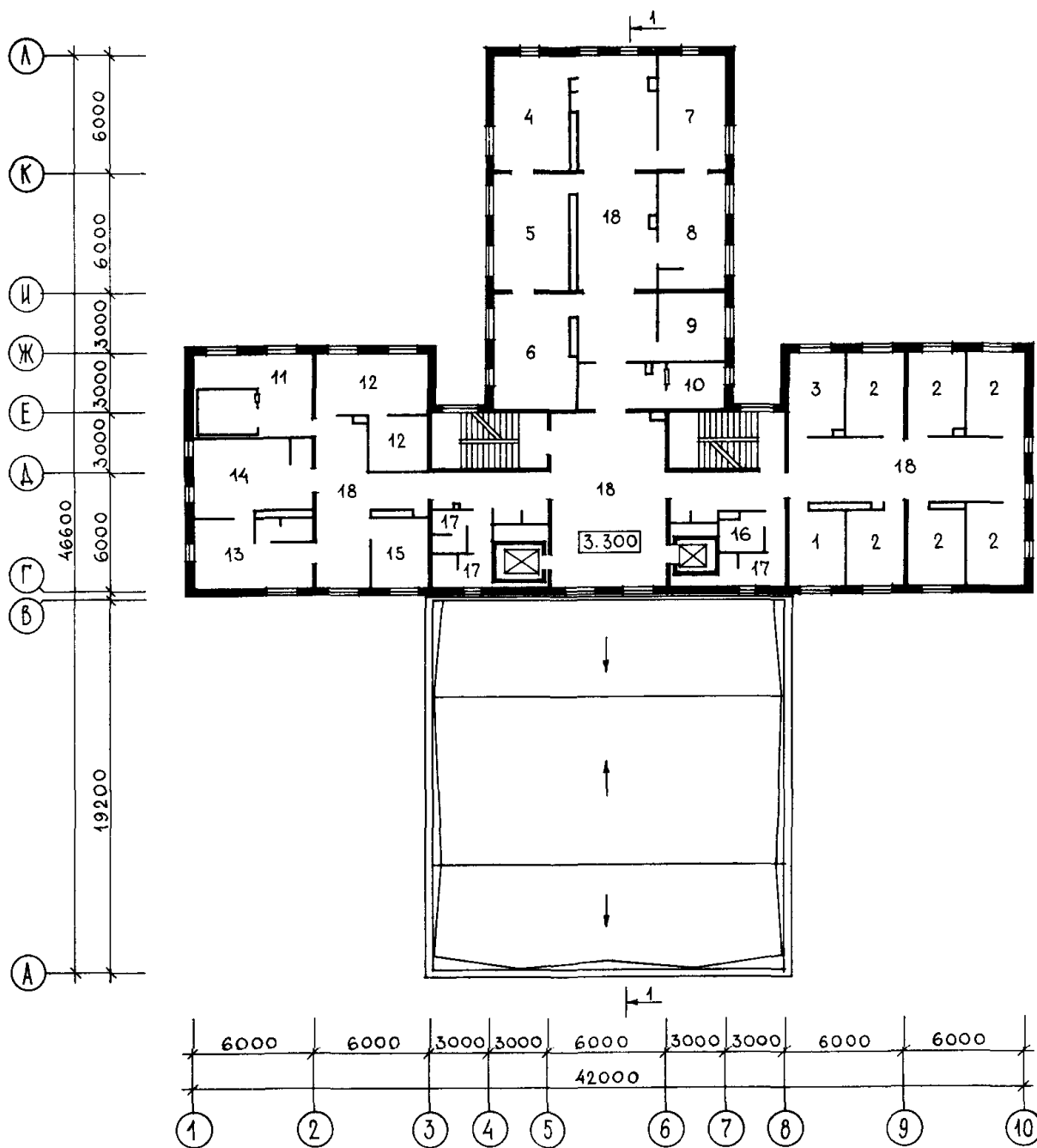


ПОЛИКЛИНИКА НА 380 ПОСЕЩЕНИЙ В СМЕНУ
(В КОНСТРУКЦИЯХ I.090.I-I)

ТИПОВОЙ ПРОЕКТ
25I-4-55.87

Лист 2
Страница 4

П Л А Н 2 Э Т А Ж А

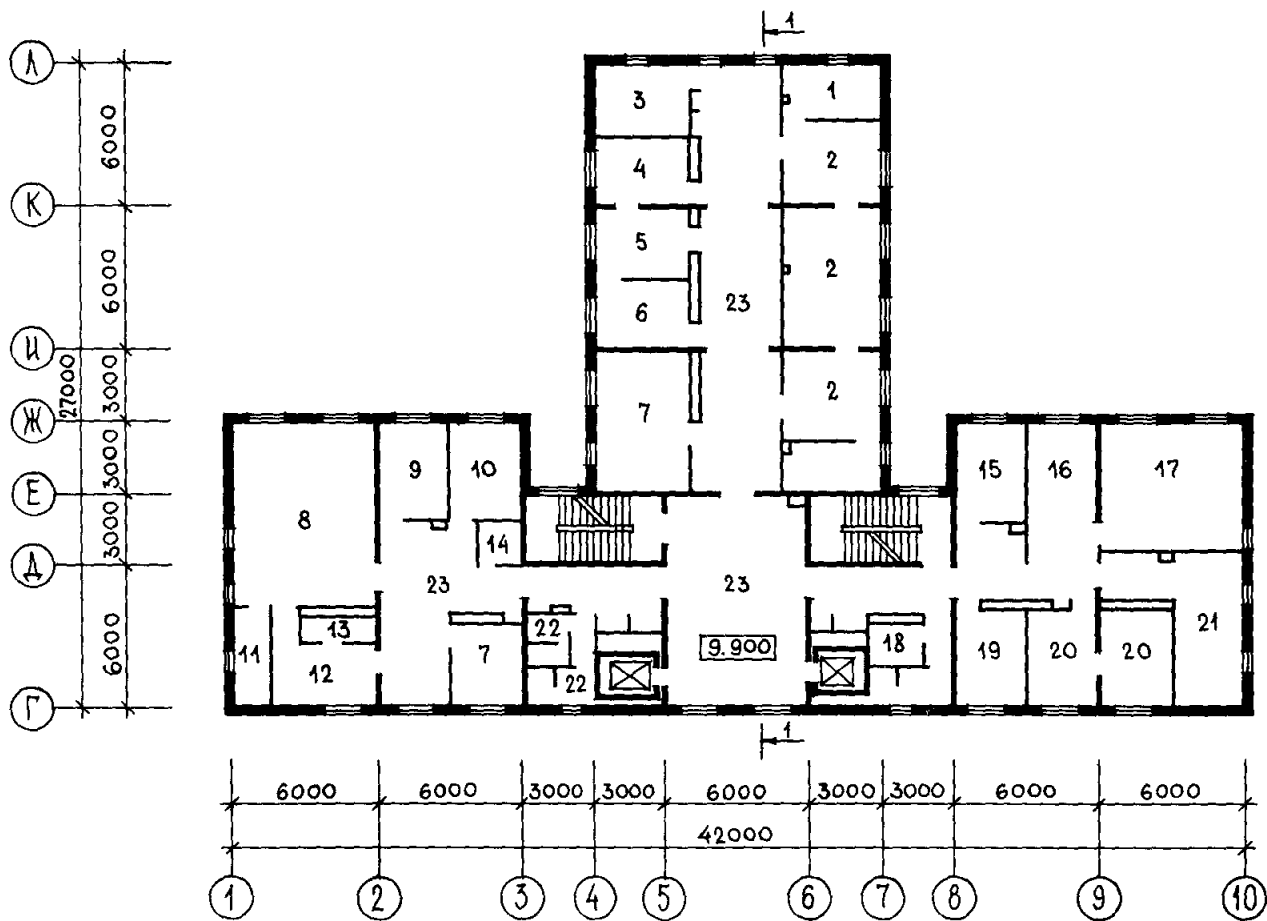


ПОЛИКЛИНИКА НА 380 ПОСЕЩЕНИЙ В СМЕНУ
(В КОНСТРУКЦИЯХ 1.090.1-1)

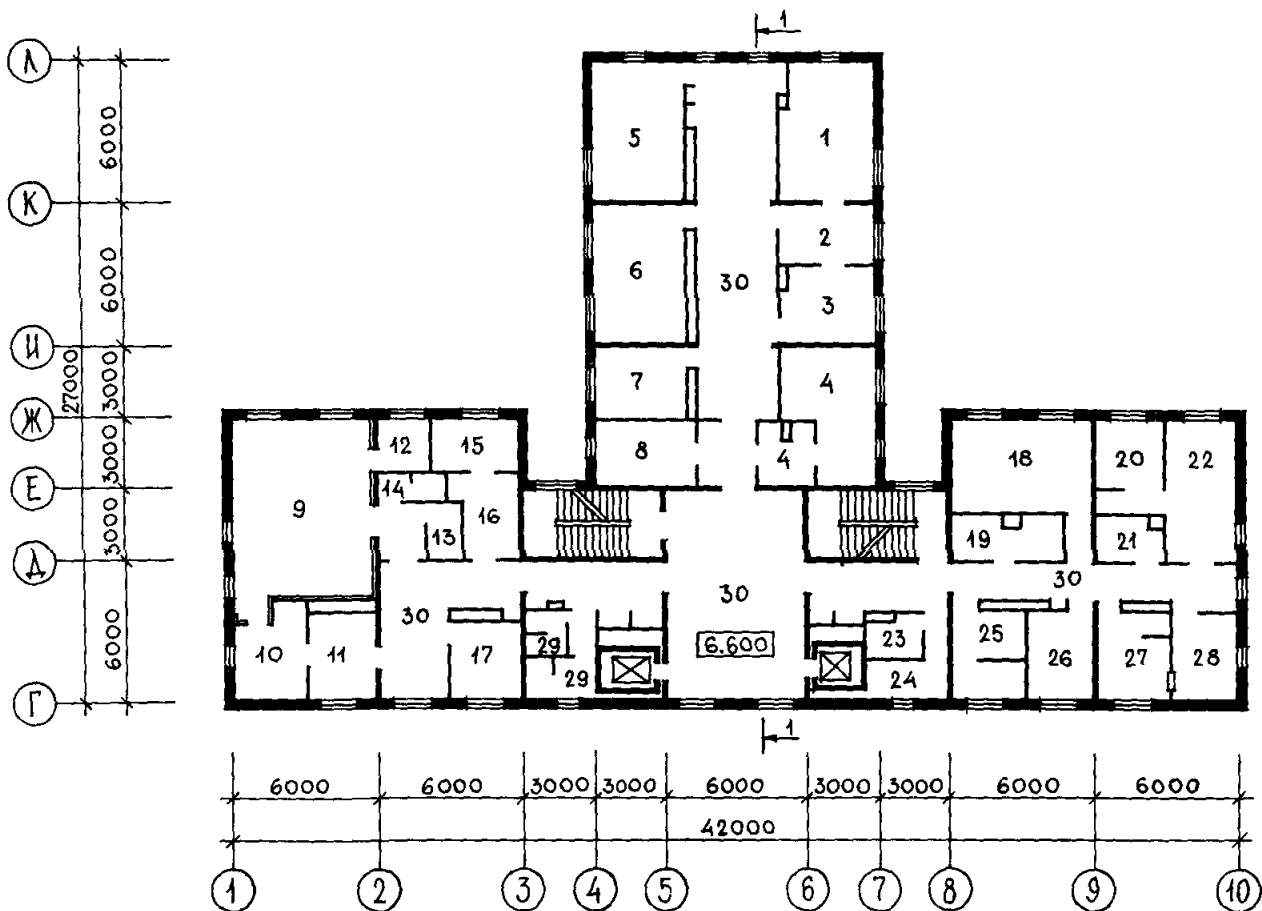
ТИПОВОЙ ПРОЕКТ
251-4-55.87

Лист 3
Страница 5

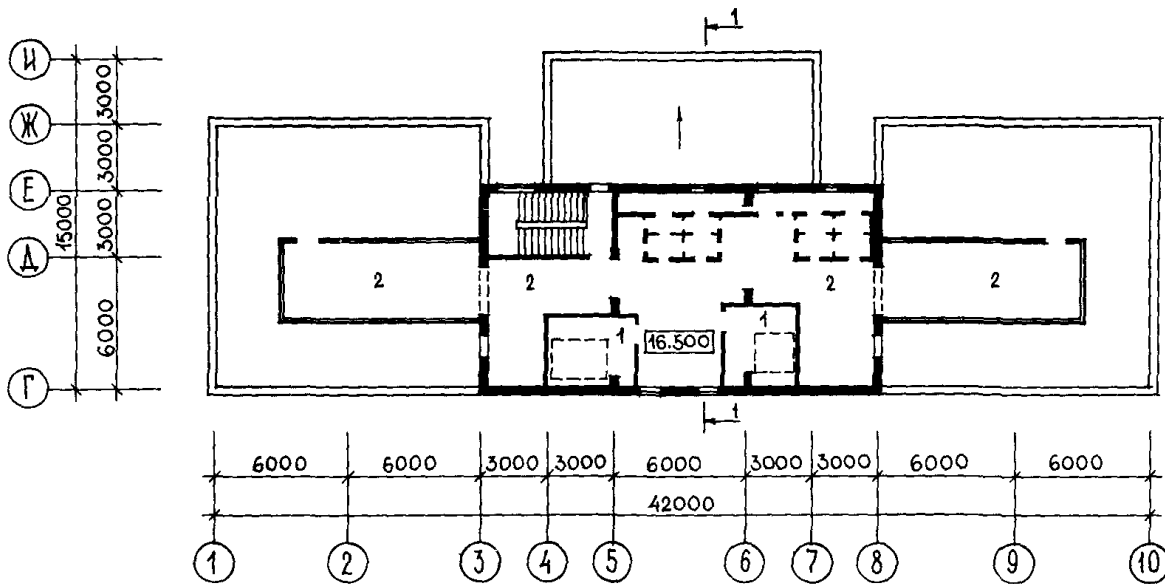
П Л А Н 4 Э Т А Ж А



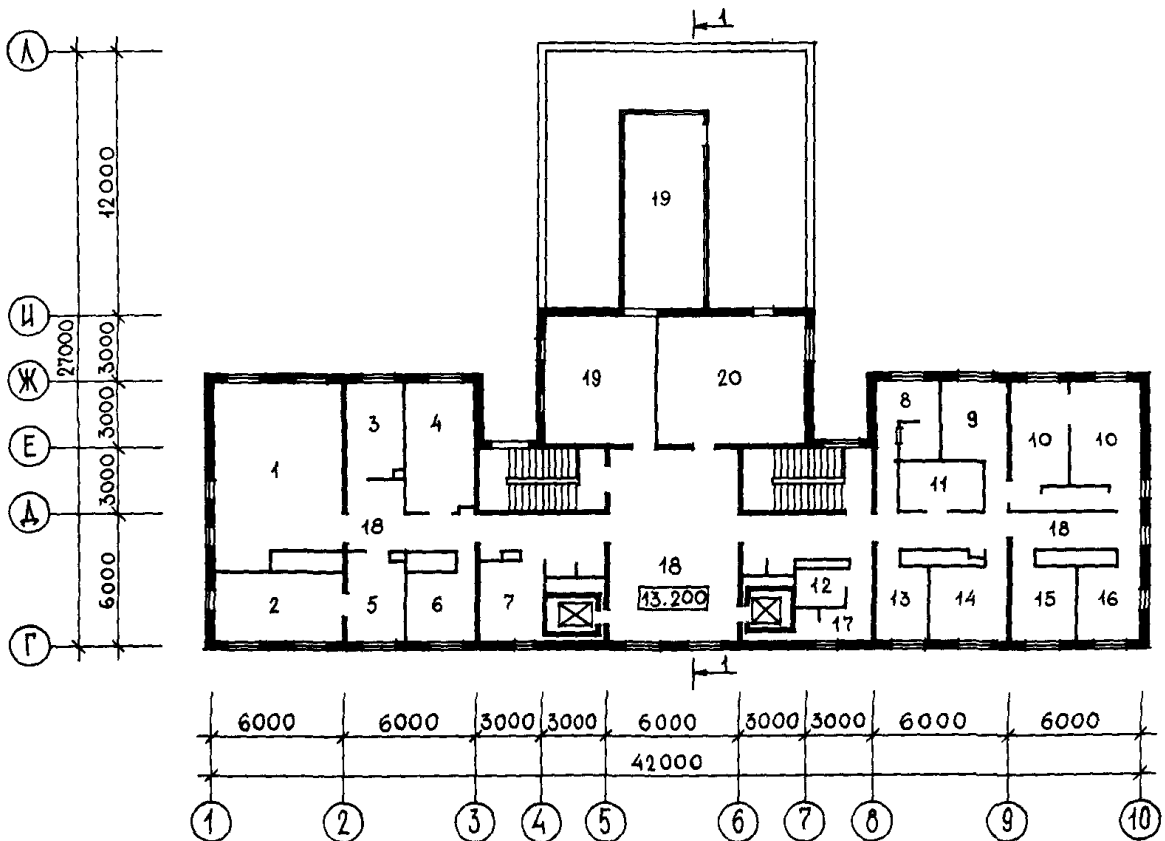
П Л А Н 3 Э Т А Ж А



ПЛАН ТЕХНИЧЕСКОГО ЭТАЖА



ПЛАН 5 ЭТАЖА



ПОЛИКЛИНИКА НА 380 ПОСЕЩЕНИЙ В СМЕНУ
(В КОНСТРУКЦИЯХ I.090.I-I)

ТИПОВОЙ ПРОЕКТ
25I-4-55.87

Лист 4
Страница 7

ЭКСПЛИКАЦИЯ ПОМЕЩЕНИЙ

Но- мер	На и м е н о в а н и е	Пло- щадь м ²	Но- мер	На и м е н о в а н и е	Пло- щадь м ²
	ПОДВАЛ И ПОДПОЛЬЕ				
1.	Медицинский архив	12,6	30.	Процедурная для внутримышечных инъекций	10,1
2.	Гардеробная уличной одежды персонала	5,6	31.	Процедурная общего назначения	11,8
3.	Гардеробная рабочей и домашней одежды персонала	36,4	32.	Душевой зал	24,3
4.	Уборные персонала	11,7	33.	Раздевальная при душевом зале	11,2
5.	Кладовая хозяйственного инвентаря	10,0	34.	Ванный зал	18,4
6.	Венткамера	31,6	35.	Кабины для раздевания	5,8
7.	Насосная	24,0	36.	Комната персонала с душевой кабиной	12,5
8.	Тепловой пункт	20,2	37.	Комната отдыха для больных	12,5
9.	Коридор	32,6	38.	Комната личной гигиены	4,6
10.	Тамбур	3,3	39.	Санузлы	12,0
11.	Помещение для хранения негорючего инвентаря	19,8	40.	Коридор	172,7
12.	Техническое подполье	660,4	41.	Тамбур	16,1
	I ЭТАЖ				
1.	Вестибюль-гардеробная для посетителей, самозапись	165,0	1.	Кабинет заведующего отделением	11,5
2.	Регистратура	23,4	2.	Кабинеты врачей-терапевтов и врача кардиолога	72,4
3.	Комната для вызова врача на дом	7,4	3.	Кабинет врача по приему подростков	12,2
4.	Комната для участковых врачей	21,2	4.	Перевязочная (чистая)	22,8
5.	Комната для участковых сестер	21,0	5.	Кабинет хирурга и травматолога-ортопеда	22,8
6.	Кабинет доврачебного приема	11,8	6.	Перевязочная (гнионая)	22,0
7.	Смотровой кабинет с гинекологическим креслом	20,4	7.	Кабинет врача-уролога	19,9
8.	Анамнестический кабинет	9,8	8.	Процедурная при кабинете (со сливом)	19,9
9.	Кабинет стоматолога	13,1	9.	Кабинет невропатолога и эндокринолога	11,6
10.	Кабинет терапевта	11,5	10.	Помещение оформления медицинской документации	6,6
11.	Кабинет для взятия материалов для экспрессдиагностики	20,2	11.	Кабинет оториноларинголога со звукоизолированной кабиной	25,0
12.	Пост медсестры для организации диспансеризации с картотекой	11,8	12.	Кабинет офтальмолога с темной комнатой	25,9
13.	Процедурная флюорографического кабинета	23,8	13.	Кабинет дерматовенеролога с уборной	18,8
14.	Раздевальная	24,7	14.	Процедурная при кабинете (со сливом)	21,5
15.	Ожидальная с регистратурой	16,5	15.	Комната персонала	9,9
16.	Кабинет врача по инфекционным болезням	8,9	16.	Комната личной гигиены	4,8
17.	Помещение со столом для ректороманоскопии	17,4	17.	Санузел	13,4
18.	Процедурная со сливом	10,0	18.	Коридор	227,0
19.	Клизменная	6,8		3 ЭТАЖ	
20.	Уборная	2,9	1.	Кабинет терапевтической стоматологии на 2 кресла	22,8
21.	Помещение для приема и сортировки проб	15,1	2.	Предоперационная-стерилизационная	9,2
22.	Буфет	28,7	3.	Кабинет хирургической стоматологии на 1 кресло	13,5
23.	Подсобное помещение буфета	7,0	4.	Кабинет заместителя врача по ВКК	25,4
24.	Моечная столовой посуды	7,0	5.	Кабинет исследования основного обмена и функции легких	23,2
25.	Помещение пожарного поста	9,1	6.	Кабинет электрокардиографии	23,2
26.	Электрошитовая	9,2	7.	Кабинет для расшифровки и обработки записей	12,0
27.	Помещение для взятия проб крови	11,1	8.	Помещение временного пребывания больных после операции	12,5
28.	Помещение для взятия желудочного сока и дуоденального зондирования	10,6			
29.	Процедурная для внутривенных вливаний	10,1			

ПОЛИКЛИНИКА НА 380 ПОСЕЩЕНИЙ В СМЕНУ
(В КОНСТРУКЦИЯХ I.090. I-I)

ТИПОВОЙ ПРОЕКТ
25I-4-55.87

Лист 4
Страница 8

ЭКСПЛИКАЦИЯ ПОМЕЩЕНИЙ

Но- мер	На и м е н о в а н и е	Площадь м ²	Но- мер	На и м е н о в а н и е	Площадь м ²
9.	Процедурная рентгенодиагностичес- кого кабинета	42,9	12.	Раздевальная	12,6
10.	Комната управления	10,6	13.	Душевая кабина при зале	3,1
11.	Фотолаборатория	9,9	14.	Кладовая чистого белья	3,1
12.	Кабина для приготовления бария	4,9	15.	Кабинет врача-физиотерапевта и врача ЛФК	11,5
13.	Кабина для раздевания с кушеткой	3,6	16.	Ожидальная	21,0
14.	Уборная	3,4	17.	Кабинет врачей экспертов	32,6
15.	Кладовая запасных частей	7,1	18.	Кладовая грязного белья	4,0
16.	Помещение для временного хране- ния рентгенопленки	8,4	19.	Кабинет санитарного просвещения	11,6
17.	Кабинет врача рентгенолога	9,9	20.	Регистратура	22,7
18.	Препараторская для исследования мочи, кала, мокроты, желудочного сока	22,3	21.	Архив	23,1
19.	Материальная	8,5	22.	Санузел	13,6
20.	Моечная	11,1	23.	Коридор	192,4
21.	Весовая	5,4	5 ЭТАЖ		
22.	Лаборантская для биохимических исследований	17,2	1.	Зал для проведения собраний и для занятий с персоналом	47,1
23.	Кладовая предметов уборки	4,3	2.	Кабинет главного врача	16,2
24.	Кладовая легковоспламеняющихся и горючих жидкостей	5,6	3.	Кабинет медицинского статистика	12,2
25.	Кладовая кислот и щелочей	11,7	4.	Помещение ремонта физиотерапевти- ческой аппаратуры	17,5
26.	Гематологическая лаборантская	10,3	5.	Приемная главного врача	11,8
27.	Моечная	12,2	6.	Медицинская библиотека	11,1
28.	Лаборантская для клинических исследований	9,7	7.	Комната общественных организаций	11,5
29.	Санузлы	8,1	8.	Канцелярия, бухгалтерия, касса	9,6
30.	Коридор	192,3	9.	Материальная	12,8
4 ЭТАЖ			10.	Автоклавная из двух зон, совме- щенная с материальной	43,7
1.	Кабинет УВЧ	9,4	11.	Кладовая для хранения медикамен- тов	7,3
2.	Кабинет электросветолечения с помещением для обработки про- кладок	61,5	12.	Комната личной гигиены	4,8
3.	Ингаляторий	10,9	13.	Кабинет завхоза	7,5
4.	Кабинет укутывания	11,7	14.	Бельевая	12,3
5.	Помещение для подогревания пара- фина и озокерита и сушки прокла- док	11,7	15.	Кабинет сестры хозяйки	9,8
6.	Кабинет теплолечения	11,7	16.	Кабинет старшей медсестры	9,8
7.	Комната отдыха для больных	32,0	17.	Санузел	5,5
8.	Зал лечебной физкультуры для групповых занятий	55,3	18.	Коридор	57,5
9.	Кабинет лечебной физкультуры для индивидуальных занятий	11,5	19.	Венткамера	63,1
10.	Массажная	11,5	20.	Чердак	39,9
11.	Кладовая инвентаря	5,8	ТЕХНИЧЕСКИЙ ЭТАЖ		
			1.	Машинное помещение лифтов	24,3
			2.	Венткамера	177,5

ПОЛИКЛИНИКА НА 380 ПОСЕЩЕНИЙ В СМЕНУ
(В КОНСТРУКЦИЯХ I.090.I-I)

ТИПОВОЙ ПРОЕКТ
25I-4-55.87

Лист 5
Страница 9

СТРОИТЕЛЬНЫЕ КОНСТРУКЦИИ И ИЗДЕЛИЯ

Фундаменты - сборные железобетонные по ГОСТ 13580-80. Типоразмеров - 12.
Перекрытия (и покрытия) - сборные железобетонные плиты по серии I.090.I-I Вып.5-I. Типоразмеров - 5;

- сборные железобетонные плиты по серии I.I4I-I вып.60. Типоразмеров-I.

Стены наружные - блоки бетонные для стен подвала по ГОСТ 13579-78. Типоразмеров -14; панели трехслойные по серии I.090.I-I, вып.I-2. Типоразмеров-I2;

Панели-трехслойные по серии I.090.I-I Вып.2-4. Типоразмеров-30.

Стены - внутренние - панели однослойные по серии I.090.I-I вып.3-I. Типоразмеров - 19. Кирпичные.

Перемычки - по серии I.038.I-I вып.I. Типоразмеров - 4.

Перегородки - сборные гипсобетонные по серии I.23I.9-7 вып.I и 2. Типоразмеров - 40.

Кровля - рулонная плоская, из 4-х слоев рубероида с защитным слоем из гравия.

Ластницы - сборные железобетонные по серии I.050.I-2 вып.I. Типоразмеров - I.

Ступени - по серии I.055.I-I. Типоразмеров - 5.

Полы - бетонные, линолеум, керамическая плитка, паркет по серии 2.244-I вып.4, 5.

Окна - деревянные по серии I.236.5-I0. Типоразмеров - 2.

Двери - деревянные по серии I.I36-I0. Типоразмеров - 8;
- по серии I.I36.5-I9. Типоразмеров-4;
- по серии I.236-5 вып.I. Типоразмеров - 2.

СКОРОСТНОЙ НАПОР ВЕТРА - $\frac{45 \text{ кгс/м}^2}{0.440 \text{ КПа}}$

СТЕПЕНЬ ОГНЕСТОЙКОСТИ - вторая.

РАСЧЕТНАЯ ТЕМПЕРАТУРА НАРУЖНОГО ВОЗДУХА - 20, -30 (основное решение) - -40°C.

Плиты подоконные по серии I.I36.I-I3 вып.I. Типоразмеров - 2.

Наибольшая масса монтажного элемента (Блок шахты лифта) - 7,29 т.

ОТДЕЛКА НАРУЖНАЯ

Стеновые панели - облицованы стеклянной плиткой светлого тона.

Цоколь - облицован керамической плиткой типа "кабанчик" темно-коричневого цвета.

ВНУТРЕННЯЯ

Водоэмульсионная, клеевая, масляная покраска, клеевая побелка, керамическая плитка.

ИНЖЕНЕРНОЕ ОБОРУДОВАНИЕ

Водопровод - хозяйственно-питьевой от городской сети. Напор на вводе H=25 м

Канализация - хозяйственно-фекальная со сбросом в городскую сеть. Ливнеотки - в наружную сеть водостока поликлиники.

Отопление - центральное водяное от городских сетей с параметрами теплоносителя 95° - 70°C.

Вентиляция - приточно-вытяжная с механическим побуждением и естественная. Параметры теплоносителя 150°-70°C.

Газоснабжение - от портативных баллонов.

Электроснабжение - от городских сетей, напряжением 380/220В.

Лифты - пассажирский, грузоподъемностью 630 кг и грузопассажирский, грузоподъемностью 500 кг.

Устройства связи - радификация, телефонизация, пожарная сигнализация.

КЛИМАТИЧЕСКИЕ РАЙОНЫ И ПОДРАЙОН СССР - II и III, IV.

ВЕС СНЕГОВОГО ПОКРОВА - $\frac{100 \text{ кгс/м}^2}{0.980 \text{ КПа}}$

ИНЖЕНЕРНО-ГЕОЛОГИЧЕСКИЕ УСЛОВИЯ - обычные.

ПОЛИКЛИНИКА НА 380 ПОСЕЩЕНИЙ В СМЕНУ (В КОНСТРУКЦИЯХ I.090.I-I)				ТИПОВОЙ ПРОЕКТ 25I-4-55.87		Лист 5 Страница 10	
Наименование	Всего	Удельн. пока- затель	Наименование	Всего	Удельн. пока- затель		
V1IA	СТОИМОСТЬ		То же, на I м2 по- лезной площади	т	-	0,04	
V1IB	Общая сметная стоимость	тыс. руб. 668,98	То же, на расчетный показатель	то же	-	0,34	
	в том числе:		Бетон и железобетон	м3	2557,4	-	
V1IL	Строительно-мон- тажных работ	то же 499,46	в том числе:				
V1IO	Оборудования и мебели	" 169,52	монолитный	то же	464,66	-	
V1IS	Стоимость строи- тельно-монтажных работ на I м2 общей площади	руб. -	сборный тяжелый	"	1108,92	-	
		I30,85	сборный легкий	"	983,90	-	
	То же, I м2 полез- ной площади	то же -	Бетон и железобе- тон на I м2 общей площади	"	-	0,67	
		I52,88	То же, на I м2 полезной площади	"	-	0,78	
V1IR	То же, I м3 строи- тельного объема	" -	То же, на расчет- ный показатель	"	-	6,73	
V1IV	Стоимость общая на расчетный показа- тель	" -	Лесоматериалы	"	154,81	-	
		I760,47	Лесоматериалы, при- веденные к круглому лесу	"	253,60	-	
V1JA	ТРУДОЕМКОСТЬ		Кирпич	тысшт.	54,61	-	
V1JF	Построечные трудо- вые затраты	чел.дн. 8373,0	V4KA	ЭКСПЛУАТАЦИОННЫЕ ПОКАЗАТЕЛИ			
V1JS	То же, на I м2 общей площади	то же -	V4KH	Расход воды	м3сут.	30,0	-
		2,19		холодной	м3сут.	5,6	-
	То же, на I м2 полезной площади	-		горячей	то же	5,4	-
		2,59	V4KI	канализационные стоки	"	11,0	-
V1JR	То же, на I м3 строительного объема	-	V4KN	Тепла	ккал/ч	724000	-
		0,64		в том числе:	кВт	841	-
V1JV	То же, на расчет- ный показатель	-		на отопление	то же	191000	-
		22,03		на вентиляцию	"	221 270000	-
V1KA	РАСХОДЫ					314	-
V1KB	Расход строитель- ных материалов			на горячее водо- снабжение	"	263000	-
	Цемент	т 754,4				306	-
	Цемент, приведен- ный к марке 400	то же 738,0		Тепла на отопление I м2 общей площади	"	-	50 0,058
	То же, на I м2 общей площади	кг		То же, на I м2 полезной площади	"	-	58 0,068
		I94,0	V4KK	Потребная электри- ческая мощность	квт	180,0	-
	То же, на I м2 полезной площади	то же		ТЕХНИЧЕСКИЕ ХАРАКТЕРИСТИКИ			
		226,1	G3NB	Объем строительный	м3	13015,0	-
	То же, на I м3 строительного объема	"		в том числе:			
		57,8		подземной части	то же	876,0	-
	Сталь	т 88,4	V1NN	объем строительный на I м2 общей пло- щади	"	-	3,4
	Сталь, приведенная к классам А-I и С38/23	то же I28,2		То же, на I м2 по- лезной площади	"	-	4,0
	в том числе:			То же, на I м2 рабо- чей площади (K2)	"	-	5,83
	Сталь прокатная приведенная к С38/23	"	V1NP	То же, на расчет- ный показатель	"	-	34,29
	Сталь, приведенная к классам А-I и С38/23 на I м2 общей площади	I0,9					
		-					
		0,034					

ПОЛИКЛИНИКА НА 380 ПОСЕЩЕНИЙ В СМЕНУ
(В КОНСТРУКЦИЯХ I.090.I-I)

ТИПОВОЙ ПРОЕКТ
25I-4-55.87

Лист 6
Страница II

Наименование		Всего	Удельный показатель	Наименование		Всего	Удельный показатель	
G30C	Площадь застройки	м2	1040,0	-	G30Q Рабочая	м2	2230,0	-
G30B	общая	"	3817,0	-	То же, на рас- четный пока- затель	"	-	5,8
	в том числе:							
	подземной части	"	270,0	-	То же, на 1м2 общей площади	"	-	5,9
	полезная	"	3267	-				
V10K	То же, на рас- четный показате- ль	"	-	8,0	То же, на 1м2 полезной пло- щади (K _T)	"	-	0,7

Д О П О Л Н И Т Е Л Ь Н Ы Е Д А Н Н Ы Е

Поликлиника на 380 посещений в смену предназначена для строительства в городах с населением не менее 20 тыс. жителей и призвана осуществлять оказание квалифицированной амбулаторно-поликлинической помощи взрослому населению численностью 15 тыс. человек.

Сметная документация составлена в нормах и ценах 1984 г.

Расчетный показатель - 1 посещение в смену.

B7EA

СОСТАВ ПРОЕКТНОЙ ДОКУМЕНТАЦИИ

Альбом I. Архитектурные решения ниже отм.0.000. Конструктивные решения ниже отм. 0,000
Архитектурные решения выше отм.0.000. Конструктивные решения выше отм.0,000

Альбом 2. Технологические решения

Альбом 3. Водопровод и канализация. Отопление и вентиляция

Альбом 4. Электрическое освещение. Силовое электрооборудование. Связь и сигнализация

Альбом 5. Автоматизация инженерного оборудования

Альбом 6. Изделия заводского изготовления

Альбом 7. Общие виды щитов автоматизации

Альбом 8. Спецификации оборудования

Альбом 9. Ведомости потребности в материалах

Альбом 10. Сметы. Часть I

Часть 2

Альбом II. Проектная документация по переводу хозяйственно-бытовых помещений в подвалах в режим ПРУ

Объем проектных материалов, приведенных к формату А4 1832 форматки

B7BA АВТОР ПРОЕКТА Институт "Гипронииздрав" 117802 г.Москва, В-246, Научный проезд, д.12

B7HA УТВЕРЖДЕНИЕ Утвержден Госгражданстроем приказ № 225 от 2 августа 1985г.

B7KA ПОСТАВЩИК Новосибирский филиал ЦИТП 630051 г.Новосибирск, 51
проспект Дзержинского 81/2

Инв. № 21948

Катал.л. № 057158

Главный архитектор
проекта
В.М.Шачнев

А.В.Иванов

Главный инженер
института