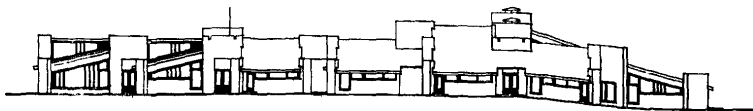
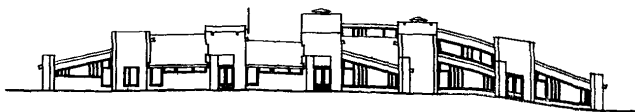


<p><b>СССР</b></p>	<p>СТРОИТЕЛЬНЫЙ КАТАЛОГ                  ЧАСТЬ 2                  ТИПОВЫЕ ПРОЕКТЫ ПРЕДПРИЯТИЙ, ЗДАНИЙ И СООРУЖЕНИЙ</p>	<p>ТИПОВОЙ ПРОЕКТ                  244-4-77.86                  УДК 728.54</p>
<p><b>ЦИТП</b></p>	<p>ОБЩЕСТВЕННЫЙ КОМПЛЕКС ЦЕНТРА ОБСЛУЖИВАНИЯ                  ЛЕТНЕЙ БАЗЫ ОТДЫХА НА 250 МЕСТ (СТЕНЫ КИРПИЧНЫЕ)</p>	<p><b>ДВЕВ</b></p>
<p>ИЮЛЬ                  1987</p>		<p>На 2 листах                  На 4 страницах                  Страница I</p>

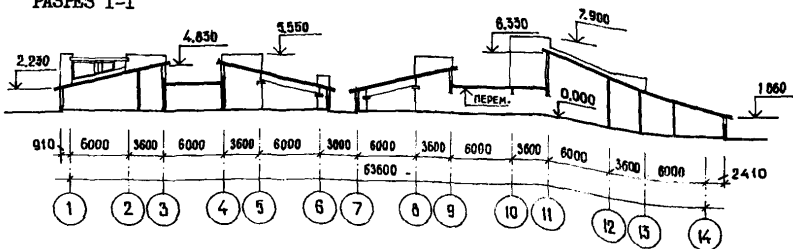
ФАСАД I-I4



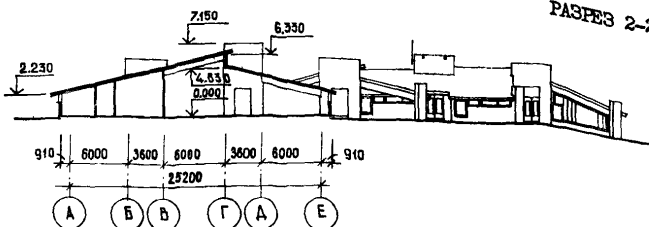
ФАСАД H-A



РАЗРЕЗ I-I



РАЗРЕЗ 2-2

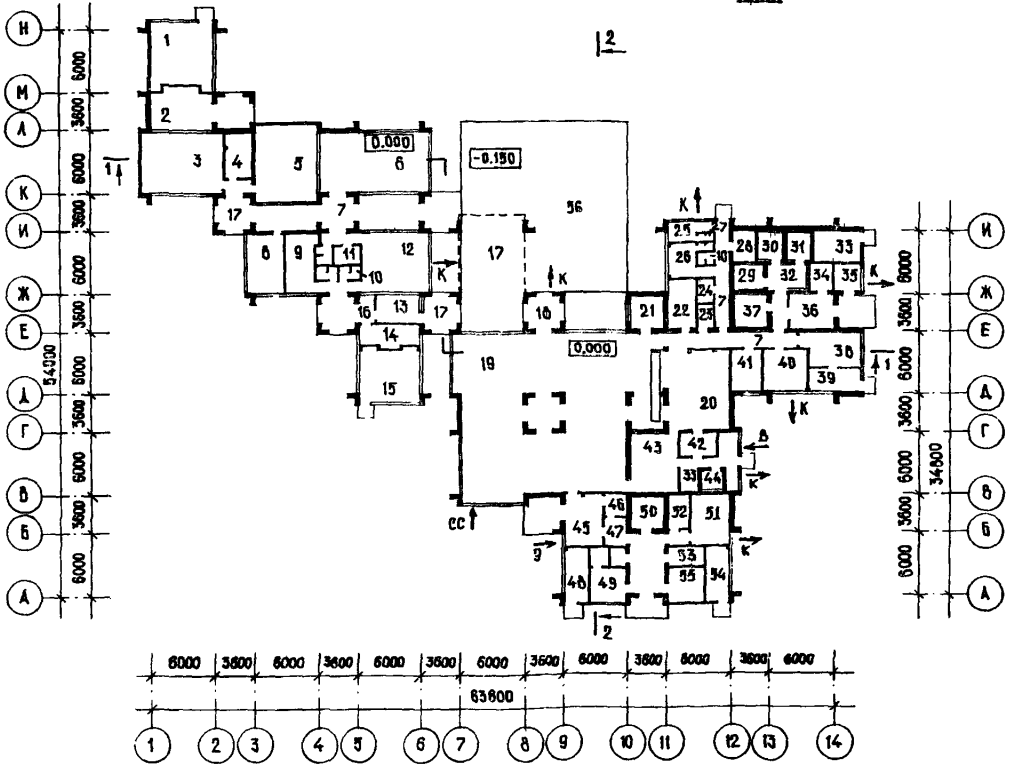


ОБЩЕСТВЕННЫЙ КОРПУС ЦЕНТРА ОБСЛУЖИВАНИЯ  
ЛЕТНЕЙ БАЗЫ ОТДЫХА НА 250 МЕСТ (СТЕНЫ КИРПИЧНЫЕ)

ТИПОВОЙ ПРОЕКТ  
244-4-77.86

Лист 1  
Страница 2

ПЛАН



ЭКСПЛИКАЦИЯ ПОМЕЩЕНИЙ

Но- мер	Наименование	Площадь м2	Но- мер	Наименование	Площадь м2
1	Игровая для детей	39,1	29	Охлаждаемая камера для хране- ния мясо-рыбных продуктов	7,7
2	Кружковая комната	23,1	30	Охлаждаемая камера для фруктов и зелени	7,5
3	Комната для чтения и тихих игр	44,5	31	Охлаждаемая камера для хране- ния молочно-жировых продуктов	7,5
4	Комната культурно-массового работника	10,1	32	Тамбур охлаждаемых камер	9,3
5	Библиотека	44,0	33	Машинное отделение	16,9
6	Игровая комната	59,1	34	Кладовая инвентаря	8,6
7	Коридор	71,8	35	Кладовая и моечная тары	6,9
8	Гостиная	21,0	36	Загрузочная	13,8
9	Парикмахерская	16,4	37	Кладовая сухих продуктов	9,6
10	Санузлы	12,6	38	Овощной цех	16,7
11	Кинофотолаборатория	4,6	39	Кладовая овощей	10,6
12	Билярная	37,8	40	Мясо-рыбный цех	15,3
13	Регистратура, помещение де- журного администратора	10,2	41	Цех мучных изделий	12,8
14	Пункт приема в ремонт обуви, в химчистку, прачечную	13,6	42	Моечная кухонной посуды	7,7
15	Пункт проката	29,0	43	Моечная столовой посуды	25,1
16	Тамбур	7,2	44	Охлаждаемая камера для пше- ных отходов	5,0
17	Навес	106,0	45	Буфет	17,7
18	Умывальник	9,6	46	Моечная буфета	4,0
19	Обсаженный зад	278,0	47	Подсобное помещение буфета	5,5
20	Горячий цех	49,7	48	Помещение для сушки одежды	11,7
21	Комната нянечесстры	9,6	49	Бухгалтерия, касса, архив	18,6
22	Холодный цех	10,5	50	Электромеханика	9,6
23	Помещение для резки хлеба	3,4	51	Кладовая чистого белья	16,0
24	Комната заведующего произ- водством	4,2	52	Кладовая грязного белья	6,4
25	Мужские бытовые	9,5	53	Кладовая хозяйственного ин-ри	11,7
26	Женские бытовые	9,5	54	Помещение тех. персонала	11,7
27	Душевые	3,2	55	Кабинет директора	12,4
28	Кладовая чистого белья	6,7	56	Открытая терраса	12,4

ОБЩЕСТВЕННЫЙ КОМПЛЕС ЦЕНТРА ОБСЛУЖИВАНИЯ ЛЕТНЕЙ БАЗЫ ОТДЫХА НА 250 МЕСТ (СТЕНЫ КИРПИЧНЫЕ)		ТИПОВОЙ ПРОЕКТ 244-4-77.66	Лист 2 Страница 3
<b>D2BA</b>	<b>СТРОИТЕЛЬНЫЕ КОНСТРУКЦИИ И ИЗДЕЛИЯ</b> Фундаменты - ленточные, бутобетонные БУТ марки 100; бетон марки 50 Балки покрытия - деревянные, клееные односкатные по серии I.062.5-1, вып. I Типоразмеров - I Покрытие - клееные деревянные панели по серии I.265-1, вып. 2 Типоразмеров - 5 Прогонь серии I.225.1-3 Типоразмеров - I Стены - кирпичные Перегородки - кирпичные Кровля - рулонная, из 3-х слоев рубероида с цветной посышкой по верхнему слою Полы - линолеум, керамическая плитка, мозаичные по серии 2.244-1, вып. 4 Окна - одинарные индивидуальные, фрамуги - по серии I.136-12, вып. I Типоразмеров - I Двери - по серии I.136.5-19 по серии I.136-10 Типоразмеров - I6 Наибольшая масса монтажного элемента (прогон) - I,55 т	<b>H5UA</b>	<b>ОТДЕЛКА</b> <b>НАРУЖНАЯ</b> Облицовка лицевым керамическим кирпичем <b>ВНУТРЕННЯЯ</b> Лицевой кирпич, керамическая плитка, штукатурка, покраска.
		<b>C3CA</b>	<b>ИНЖЕНЕРНОЕ ОБОРУДОВАНИЕ</b> Водопровод - хозяйственно-питьевой от внутриплощадочной водопроводной сети. Напор на вводе H=15 м Канализация - хозяйственно-бытовая во внутриплощадочную канализационную сеть Вентиляция - приточно-вытяжная с механическим побуждением и естественная Горячее водоснабжение - от внутриплощадочной сети Электроснабжение - от сети энергоснабжения напряжением 380/220 В Устройства связи - радификация, телефонизация, телевидение, часофикация, пожарная сигнализация
<b>J3OB</b>	<b>СКОРОСТНОЙ НАПОР ВЕТРА</b> - 45 кгс/м <sup>2</sup> 0,44 кПа	<b>J3NB</b>	<b>ВЕС СНЕГОВОГО ПОКРОВА</b> - 100 кгс/м <sup>2</sup> 0,98 кПа
<b>R2CO</b>	<b>СТЕПЕНЬ ОГНЕСТОЙКОСТИ</b> - третья		
<b>N1BD</b>	<b>РАСЧЕТНАЯ ТЕМПЕРАТУРА НАРУЖНОГО ВОЗДУХА</b> - плюс 3°C - плюс 32°C	<b>G2BE</b>	<b>ИНЖЕНЕРНО-ГЕОЛОГИЧЕСКИЕ УСЛОВИЯ</b> - обычные
<b>G2DD</b>	<b>КЛИМАТИЧЕСКИЕ РАЙОНЫ И ПОДРАЙОН СССР</b> - II, III, IV		

ОБЩЕСТВЕННЫЙ КОМПЛЕС ЦЕНТРА ОБСЛУЖИВАНИЯ ЛЕТНЕЙ БАЗЫ ОТДЫХА НА 250 МЕСТ (СТЕНЫ КИРПИЧНЫЕ)				ТИПОВОЙ ПРОЕКТ 244-4-77.86		Лист 2 Страница 4		
Наименование		Всего	Удельн. показа- тель	Наименование		Всего	Удельн. показа- тель	
VIA	СТОИМОСТЬ			Бетон и железобетон				
VIB	Общая сметная стоим- мость	тис. руб.	176,7	-	на I м2 полезной площади	м3	0,32	
в том числе:				на расчетный пока- затель		"	1,57	
VII	строительно-монтаж- ных работ	"	139,18	-	Лесоматериалы, при- веденные к круглому лесу	м3	137,50	
VIII	Оборудования и мебели	"	37,52	-	Кирпич	тис.	-	
VIII	Стоимость строитель- но-монтажных работ	руб.	-	II5,99				
VIIR	То же, на I м3 строи- тельного объема зда- ния	"	-	28,69	V4KH Расход воды	м3/сут	81,20	
VIIV	Стоимость общая на расчетный показатель	"	-	706,8	холодной	"	68,20	
VIA	ТРУДОЕМКОСТЬ				горячей	"	13,00	
VIJF	Построечные трудовые затраты	чел. дн.	2729,24	-	V4KI Канализационные стоки	"	81,20	
VIJS	То же, на I м2 полез- ной площади	"	-	2,27	Тепла на горячее водоснабжение	ккал/ч кВт	145200 125172	
VIJR	То же, на I м3 строи- тельного объема	"	-	0,56				
VIJV	То же, на расчетный показатель	"	-	10,92				
VIKA	РАСХОДЫ							
VIKB	Расход строительных материалов			V4KK	Потребная электри- ческая мощность	кВт	150	
	Цемент	т	58,90	-	ТЕХНИЧЕСКИЕ ХАРАКТЕРИСТИКИ			
	Цемент, приведенный к марке М-400	"	55,27	-	G3NB	Объем строительный здания	м3	4850,6
	То же, на I м2 полез- ной площади	"	-	0,046	V1NN	Объем строительный на I м2 полезной площади	"	4,04
	То же, на I м3 строи- тельного объема зда- ния	"	-	0,011		То же, на I м2 ра- бочей площади (R <sub>2</sub> )	"	4,76
	Сталь	"	3,76	-	V1NP	То же, на расчетный показатель	м3	19,40
	Сталь, приведенная к классам А-I и С38/23	"	5,33	-	G3OC	Площадь застройки	м2	1408,9
	в том числе:				G3OB	Общая	"	1332,3
	сталь прокатная, при- веденная к С38/23	"	1,66	-		Полезная	"	1199,9
	сталь, приведенная к классам А-I и С38/23 на I м2 полезной пло- щади	"	-	0,004		Полезная площадь на расчетный пока- затель	"	4,80
	То же, на расчетный показатель	"	-	0,02	G3OQ	Рабочая	"	1019,2
	Бетон и железобетон	м3	392,26	-		То же, на расчетный показатель	"	4,08
	в том числе:					То же, на I м2 по- лезной площади (K <sub>T</sub> )	"	0,08
	монолитный	"	377,76	-				
	сборный тяжелый	"	14,50	-				
ДОПОЛНИТЕЛЬНЫЕ ДАННЫЕ								
Расчетный показатель		- 1 место (250)						
Сметная документация		составлена в нормах и ценах 1984 года.						
СОСТАВ ПРОЕКТНОЙ ДОКУМЕНТАЦИИ								
Альбом 1	Архитектурно-строительные решения.	Альбом 4	Изделия заводского изготов- ления.					
Альбом 2	Инженерное оборудование. Технологии.	Альбом 5	Ведомости потребности в ма- териалах.					
Альбом 3	С м е т н .	Альбом 6	Спецификации оборудования.					
Объем проектных материалов, приведенных к формату А4 - 741		формата						
АВТОР ПРОЕКТА	ЦНИИЭП курортно-туристских зданий и комплексов. 125080, Москва, Волоколамское шоссе, 1							
УТВЕРЖДЕН	Утвержден Госгражданстроем 8 августа 1985 г., приказ № 229.							
ПОСТАВЩИК	Новосибирский филиал ЦИТП. 630051, Новосибирск 51, проспект Дзержинского, 81/2.							

Чернышевский И.З.

Главный архитектор  
проекта

Овечкин В.Н.

Главный инженер  
института