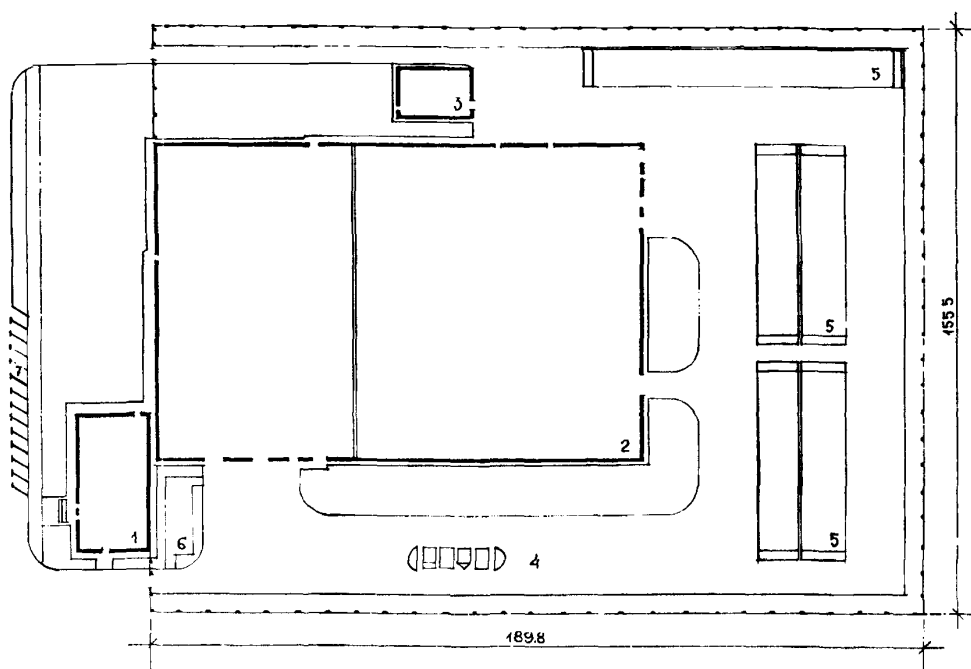


СССР	СТРОИТЕЛЬНЫЙ КАТАЛОГ ЧАСТЬ 2 ТИПОВЫЕ ПРОЕКТЫ ПРЕДПРИЯТИЙ, ЗДАНИЙ И СООРУЖЕНИЙ	ТИПОВЫЕ МАТЕРИАЛЫ ДЛЯ ПРОЕКТИРОВАНИЯ 503-01-52м.87
ЦИТП	АВТОТРАНСПОРТНОЕ ПРЕДПРИЯТИЕ НА 150 ГРУЗОВЫХ АВТОМОБИЛЕЙ ДЛЯ СЕВЕРНЫХ РАЙОНОВ	УДК 725.381.3 DFDA
ИЮЛЬ 1987		На 1-м листе На 2-х страницах Страница I

СХЕМА ГЕНПЛАНА



ЭКСПЛИКАЦИЯ ЗДАНИЙ И СООРУЖЕНИЙ

Но- мер	Наименование	Обозначение типового проекта	Но- мер	Наименование	Обозначение типового проекта
1	Бытовой корпус	416-4-114м.87	4	Площадка для ПАЗС (на 135 заправок в сутки)	—
2	Производственный корпус с закрытой стоянкой	503-4-44м.87	5	Открытая стоянка на 90 полуприцепов	—
3	Очистные сооружения для сточных вод от мойки авто- мобилей с безнапорными гидроциклонами производи- тельностью 10л/с	902-2-401.86	6	Площадка отдыха и спор- тивных занятий	—
			7	Стоянка личного транспорта	—

АВТОТРАНСПОРТНОЕ ПРЕДПРИЯТИЕ НА 150 ГРУЗОВЫХ
АВТОМОБИЛЕЙ ДЛЯ СЕВЕРНЫХ РАЙОНОВ

ТИПОВЫЕ МАТЕ-
РИАЛЫ ДЛЯ
ПРОЕКТИРОВАНИЯ
503-01-52м.87

Лист I
Страница 2

D1AA ТЕХНИЧЕСКАЯ ХАРАКТЕРИСТИКА

Автотранспортное предприятие предназначается для осуществления транспортной работы, хранения, ежедневного обслуживания, технических обслуживаний № 1 и № 2 и текущего ремонта 150 грузовых автомобилей и автопоездов большой грузоподъемности, в том числе ЗИЛ-130 - 60 единиц, КамАЗ-5410 с полуприцепом ОдАЗ-9370 - 90 единиц.

Технологический процесс хранения, технического обслуживания и текущего ремонта, учитывая северные условия, осуществляется без выезда автомобилей на улицу.

Контроль технического состояния автомобилей при выпуске их на линию и прием с линии осуществляется на постах размещенных в стоянке у въездных ворот и оснащенных подъемником.

Уборочно-моечные работы проводятся в участке ЕО, размещенном в закрытой стоянке и оснащенной механизированной моечной установкой.

ТО-1 подвижного состава и ТО-2 автопоездов проводятся на 2-х постовой поточной линии, ТО-2 автомобилей ЗИЛ-130 - на одиночном посту. Для производства ТР предусмотрено 4 поста для одиночных автомобилей и 2 поста для автопоездов в участке ТО и ТР, 2 поста для автомобилей и полуприцепов в кузнечно-сварочном участке, 1 пост по ремонту кузовов в деревообрабатывающем участке и 1 пост в участке окраски. Диагностика автомобилей проводится на специализированном посту, оснащенный универсальным барабанным стендом.

Работы по ремонту снятых с подвижного состава узлов и агрегатов осуществляется в специальных участках, оснащенных необходимым технологическим оборудованием.

Заправка автомобилей топливом осуществляется на территории предприятия от передвижной автозаправочной станции.

I51A ПОКАЗАТЕЛИ ГЕНПЛАНА

Площадь участка га 3,0
Плотность застройки % 63,4

G2DD КЛИМАТИЧЕСКИЙ ПОДРАЙОН СССР - IА

N1BD РАСЧЕТНАЯ ТЕМПЕРАТУРА НАРУЖНОГО ВОЗДУХА

минус 40°, 50°С (основной вариант)

G2EE ИНЖЕНЕРНО-ГЕОЛОГИЧЕСКИЕ УСЛОВИЯ- грунты вечномёрзлые по II принципу использования в качестве основа-

G3DT ТЕХНОЛОГИЧЕСКИЙ ПРОЦЕСС

Автомобили, возвращающиеся с линии и прошедшие контроль, направляются в соответствии с графиком и в зависимости от технического состояния на посты ТО и ТР или на посты хранения. Перед техническим обслуживанием автомобили подвергаются диагностике. Контроль технического состояния подвижного состава осуществляется механиком при выезде на линию. Уровень механизации производственного процесса - 33%

ПОТРЕБНОСТЬ В СЫРЬЕ И РЕСУРСАХ

Вода м3/ч(м3сут.) 20, 11(82, 735)

Тепло кВт 15803,67

ккал/ч. 13623850

Сжатый воздух м3/ч 78

Потребная электри-

ческая мощность кВт 574,66

G3BD ПРОИЗВОДСТВЕННАЯ ПРОГРАММА

Количество подвижного состава ед. 150

Годовой пробег парка тыс.км 10156

Коэффициент технической готовности 0,89

Годовой объем работ по техни-

ческому обслуживанию и ремонту

подвижного состава чел.-ч. 149664

Себестоимость годового объема

продукции тыс.руб. 4922

То же, на 100км.пробега руб. 48,46

Уровень рентабельности % 13,4

Срок окупаемости капитальных

вложений лет 7,2

Приведенные затраты на один

автомобиль тыс.руб. 37,07

G3DD РЕЖИМ РАБОТЫ И ШТАТЫ

Количество смен 3

Общее количество

работающих 384

в том числе:

рабочих 106

то же, в наиболее

многочисленную

смену 67

Коэффициент

сменности 1,6

Выработка на

одного работа-

ющего (годовая) руб. 15750

Но- мер	Наименование здания и сооружения	V11B Общая сметная стоимость тыс.руб.	G3NB Объем строи- тельный, м3	G3OC Площадь застрой- ки, м2
1	Бытовой корпус	669,27	7559,6	684,0
2	Производственный корпус с закрытой стоянкой	4076,08	101641,6	10257,0
3	Очистные сооружения для сточных вод от мойки автомобилей с безнапорными гидроциклонами производительностью 10л/сек.	292,11	650,0	146,0

ДОПОЛНИТЕЛЬНЫЕ ДАННЫЕ

Сметная стоимость приведена в нормах и ценах 1984 года для района IC
(подрайона 2Д) г.Якутска

B7BA СОСТАВ ПРОЕКТНОЙ ДОКУМЕНТАЦИИ

Альбом I - Пояснительная записка, схема генерального плана

Объем проектных материалов, приведенных к формату А-4, - 60 форматок

B7BA АВТОР ПРОЕКТА

Новосибирский филиал института "Гипроавтотранс",

630070, г.Новосибирск, ул.Каменская, 54

B7BA УТВЕРЖДЕНИЕ

Утвержден и введен в действие Минавтотрансом РСФСР

Протокол от 30.12.86. № 24. Срок действия-1992г.

B7BA ПОСТАВЩИК

Новосибирский филиал ЦИТП, 630051, г.Новосибирск,

проспект Дзержинского, 81/2

Инв.№

Катал.л.№057800

В С Бояршинов

Главный инженер проекта

Я И Вильбергер

Главный инженер филиала